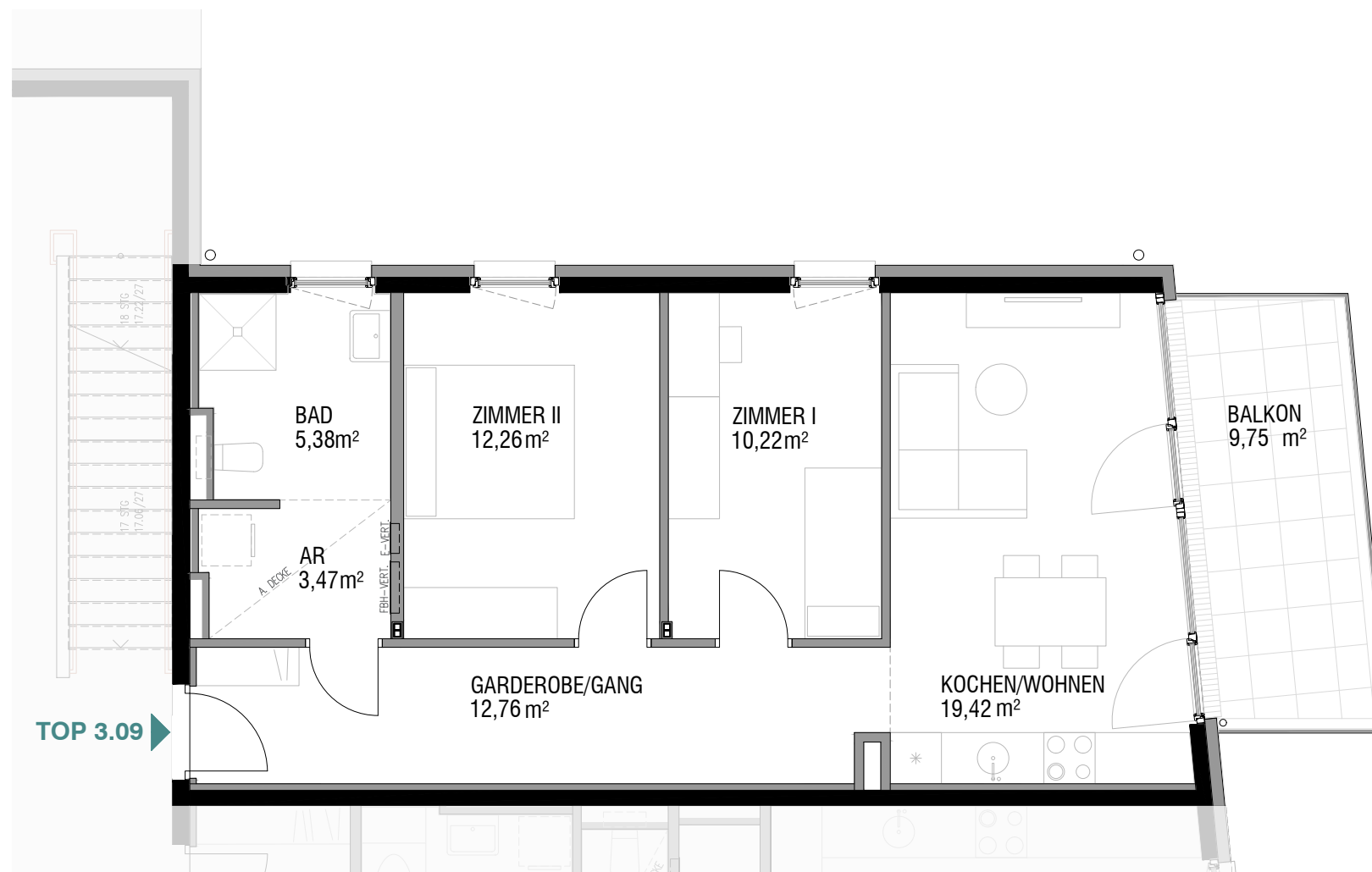
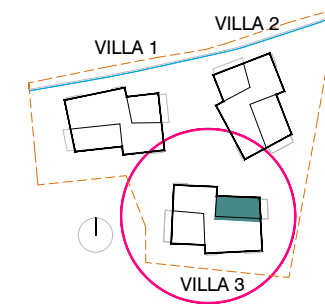


PARKVILLEN HALL



**VILLA 3 TOP 3.09
2. OBERGESCHOSS**

WOHNEN/KOCHEN	19,42 m ²
ZIMMER I	10,22 m ²
ZIMMER II	12,26 m ²
BAD	5,38 m ²
ABSTELLRAUM	3,47 m ²
GARDEROBE/GANG	12,76 m ²
TOP 3.09 - WOHNNUTZFLÄCHE	63,51 m²
BALKON	9,75 m ²
KELLERABTEIL	4,50 m ²

