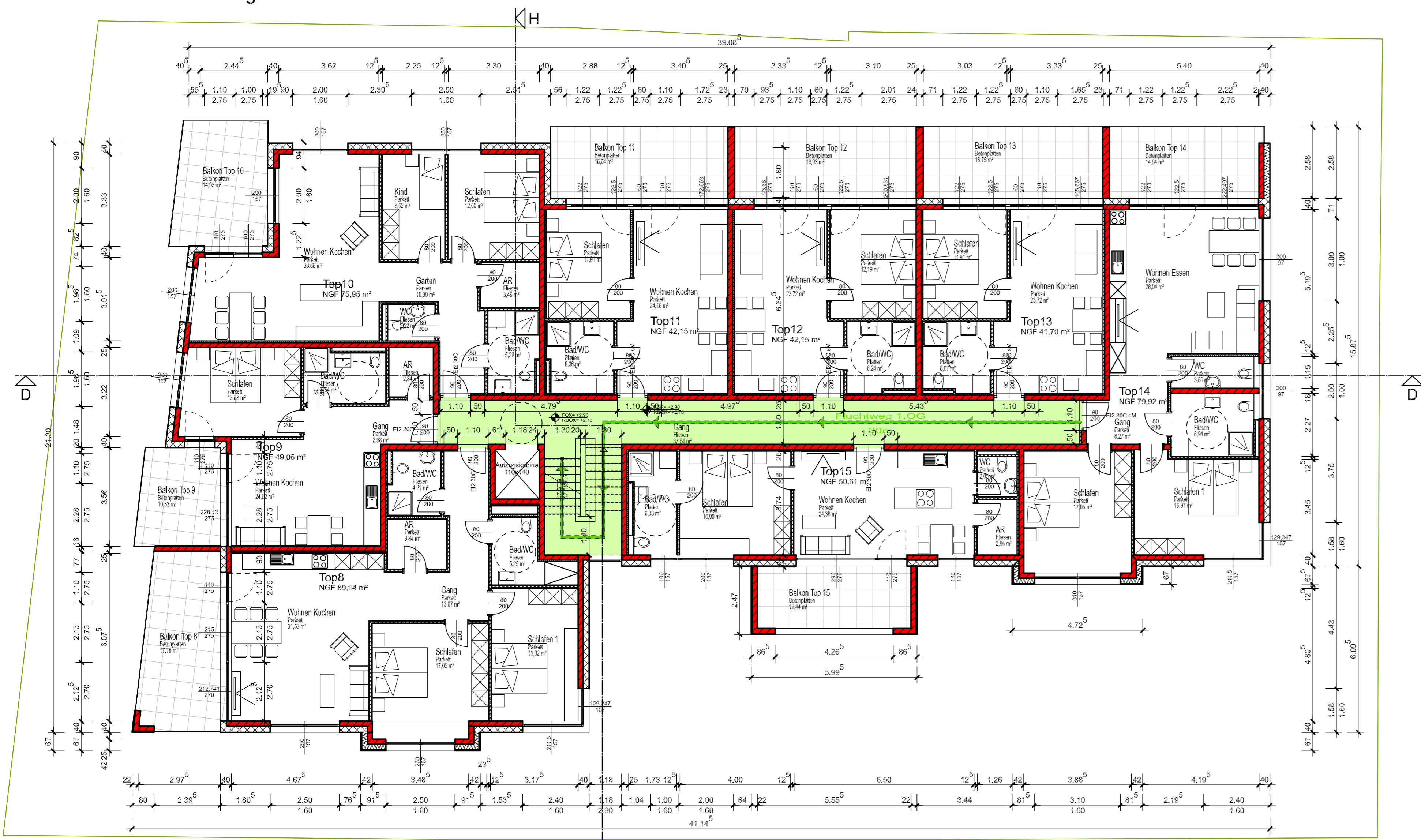
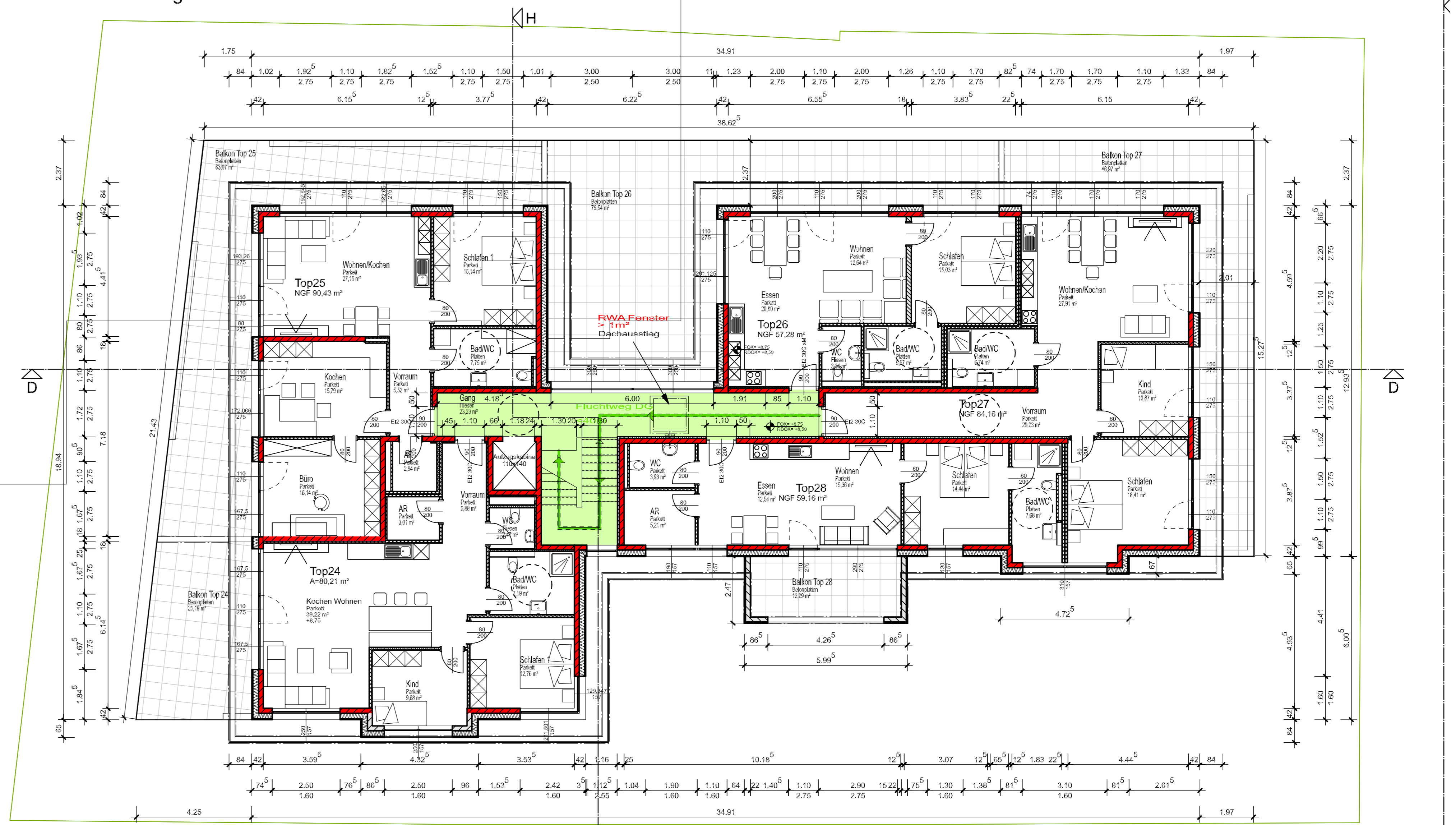


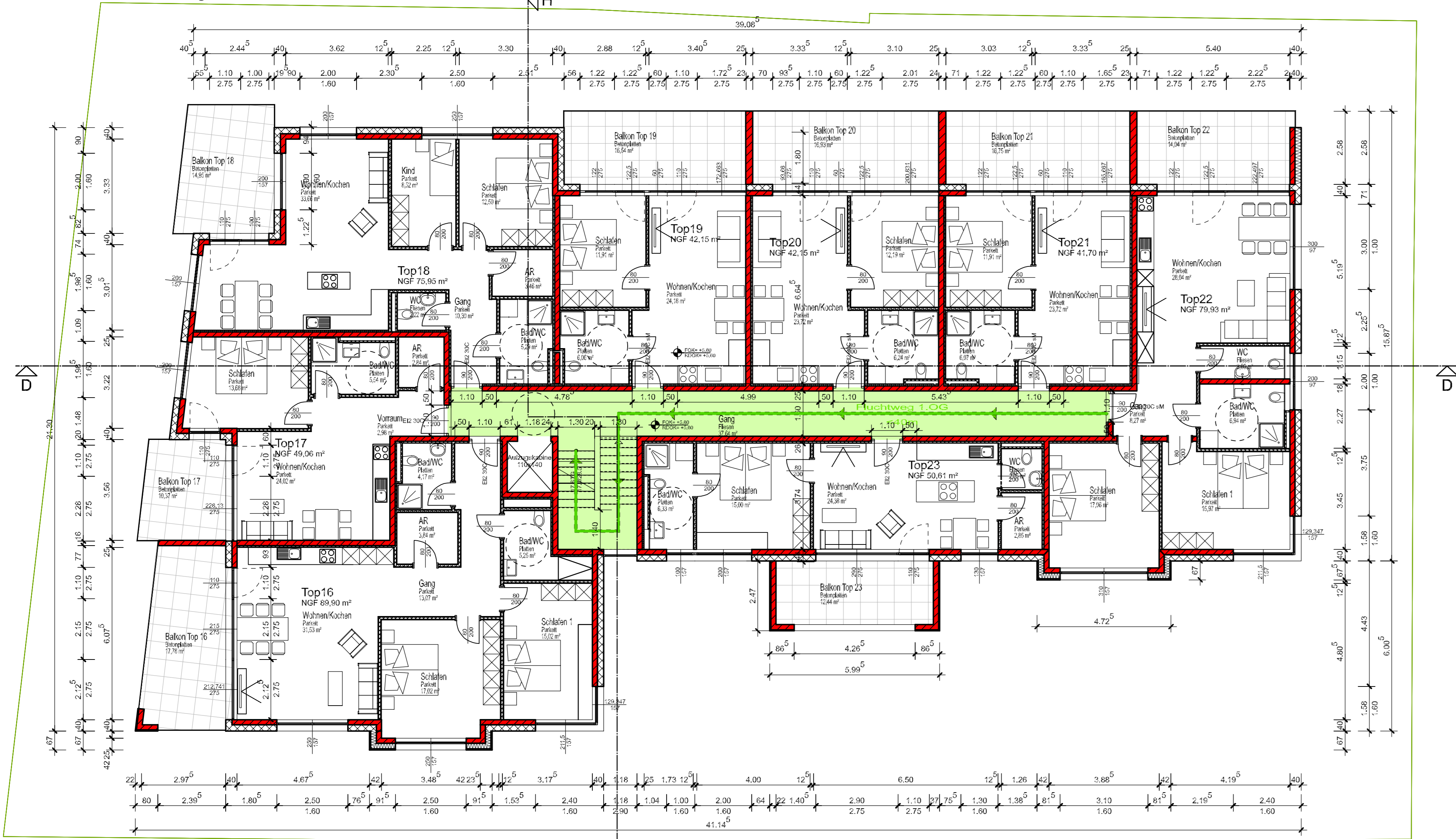
Grundriss 1. Obergeschoss



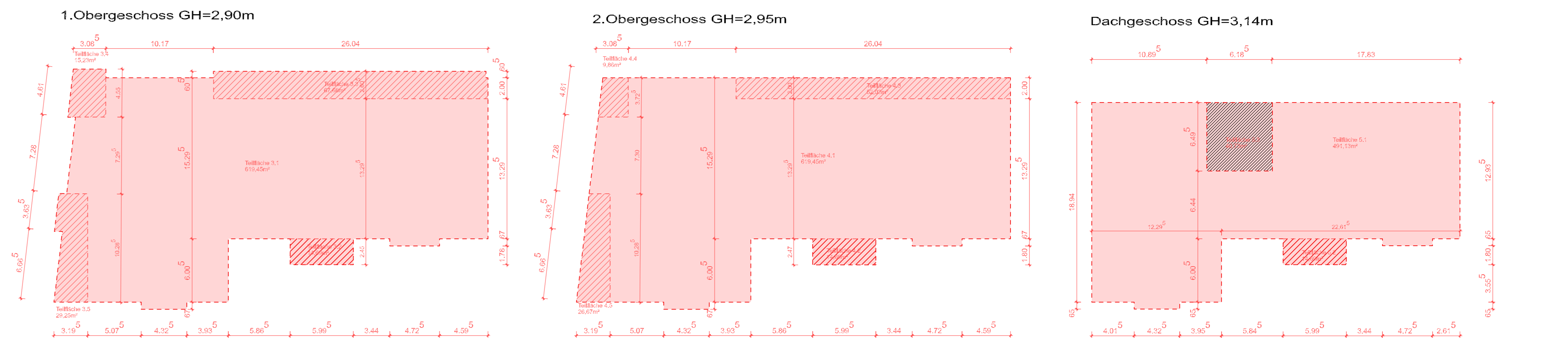
Grundriss 1. Dachgeschoss



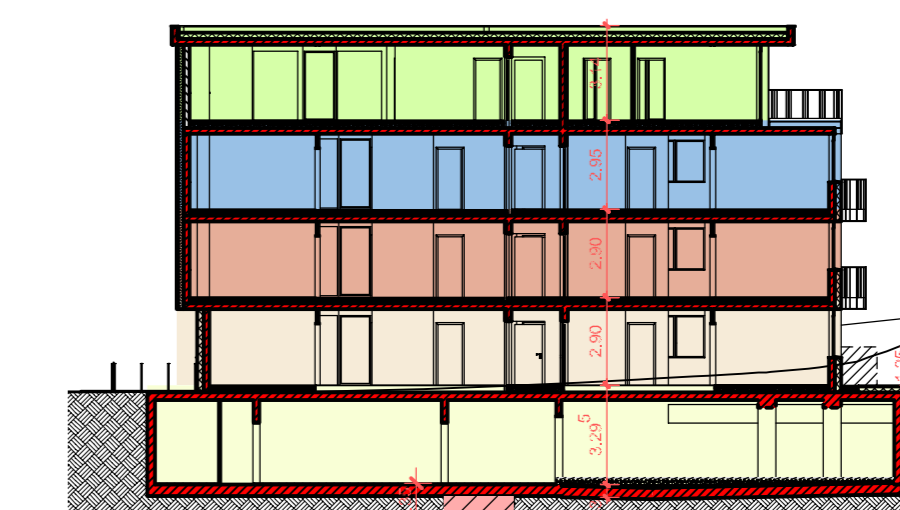
Grundriss 2. Obergeschoss



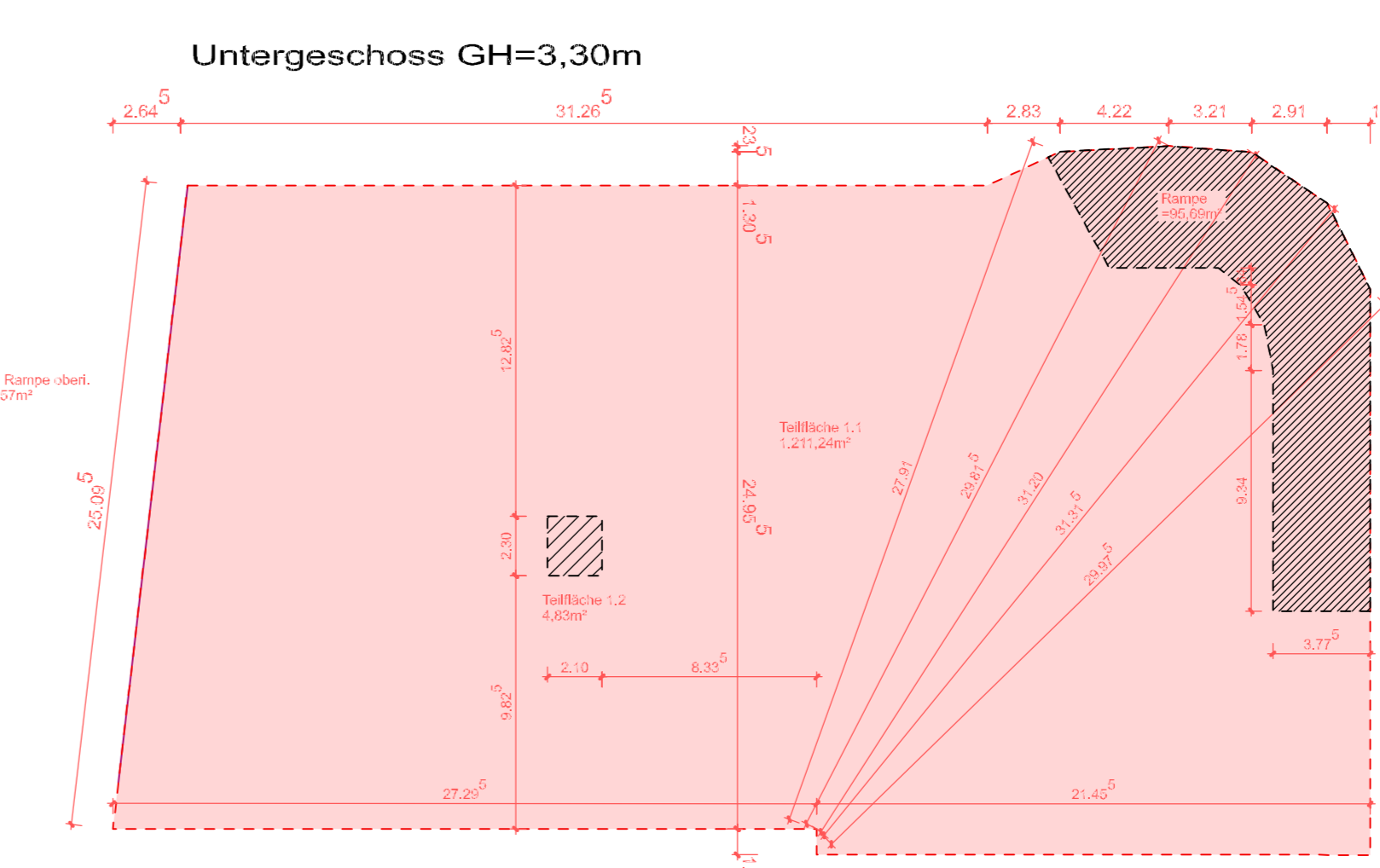
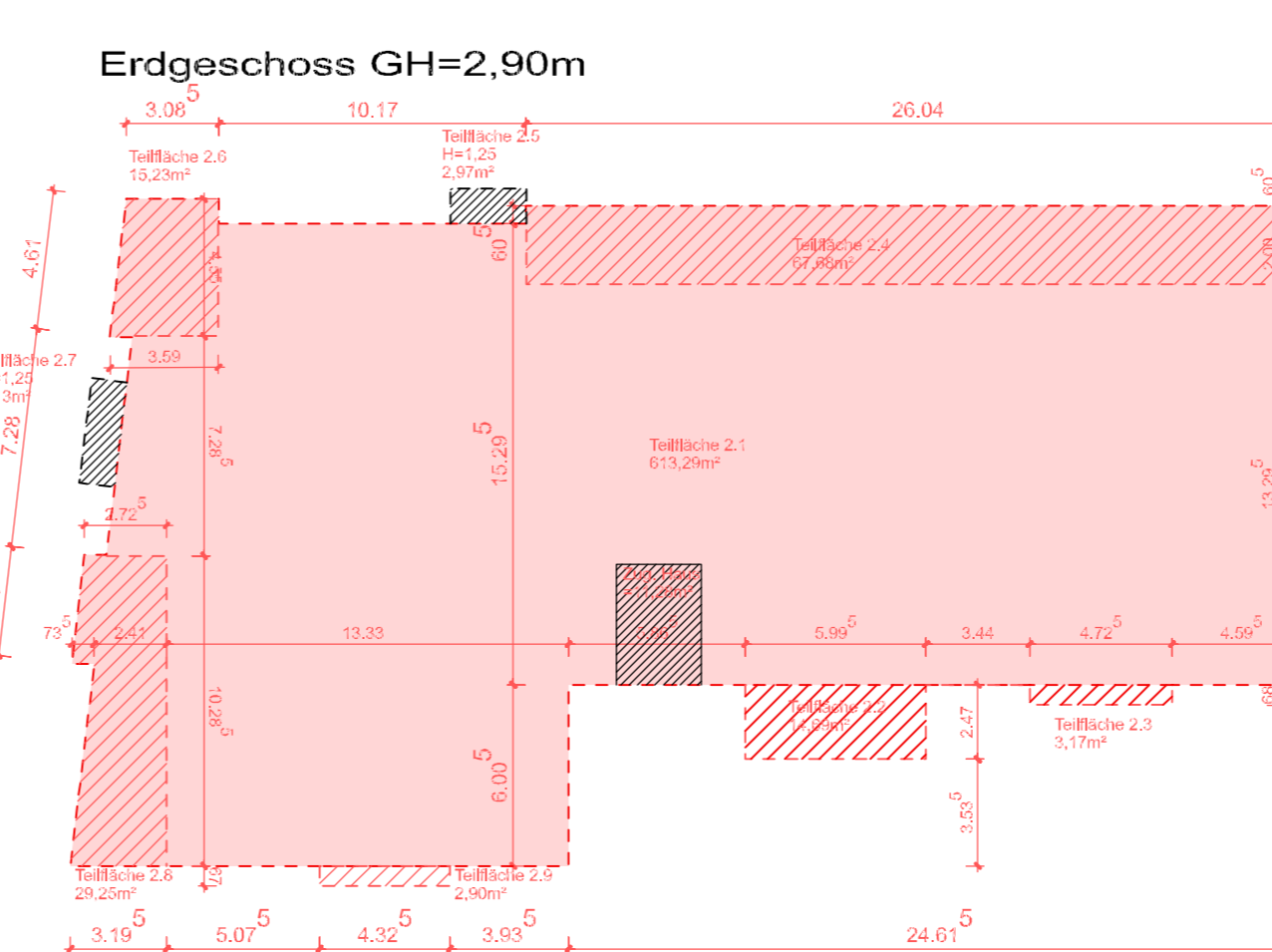
Kubaturberechnung - Baumassendichte - Bebaute Fläche



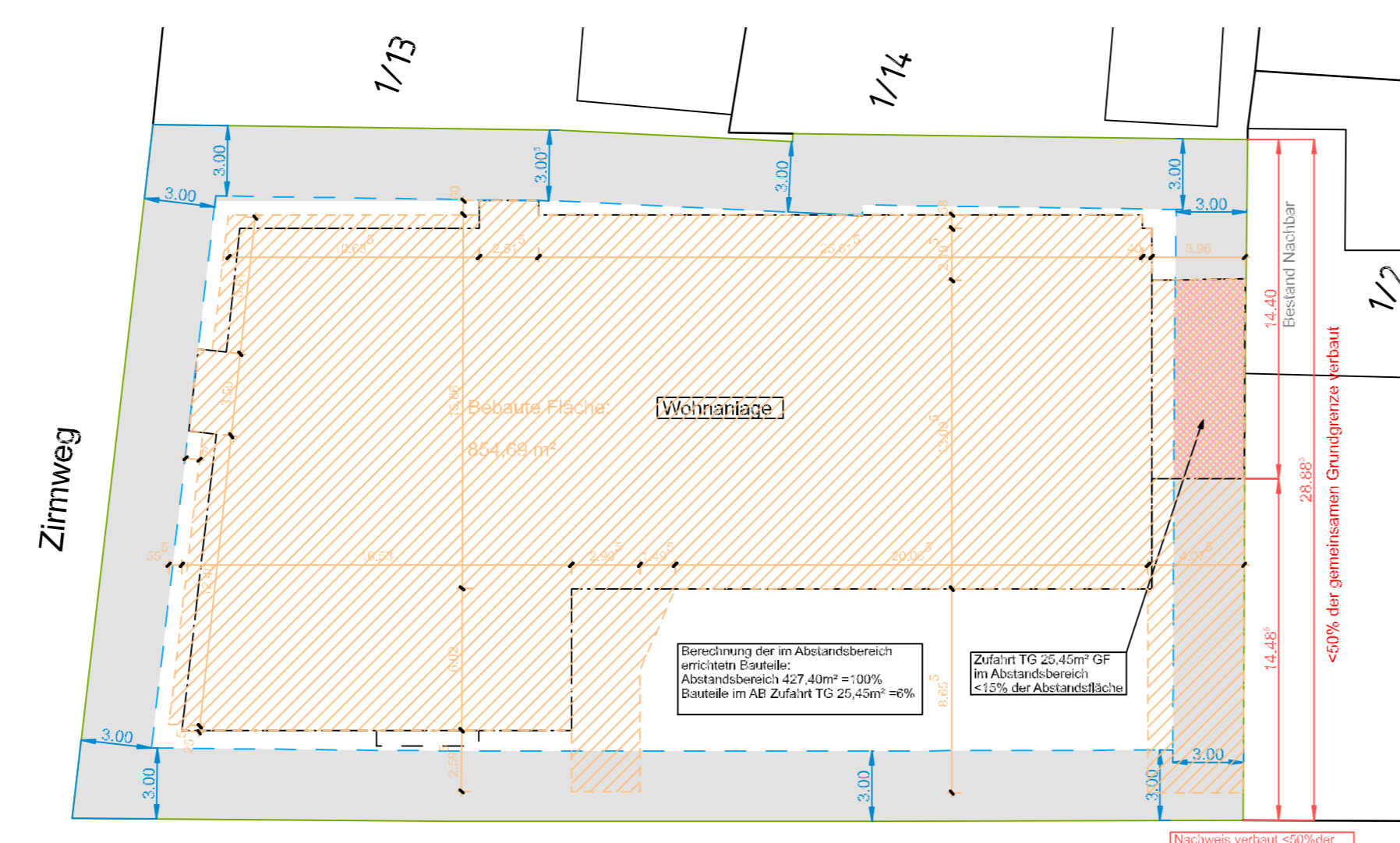
Untergeschoss	Erstgeschoss	1. Obergeschoss	2. Obergeschoss	Dachgeschoss	TROG Gesamt
TROG	110,00 m²	110,00 m²	110,00 m²	110,00 m²	440,00 m²
TVAG	110,00 m²	110,00 m²	110,00 m²	110,00 m²	440,00 m²
ONORM	110,00 m²	110,00 m²	110,00 m²	110,00 m²	440,00 m²



Bebaute Fläche: 854,00 m²
Baumassendichte berechnung: 140,00 kg/m³



Stellplatzberechnung lt. Stellplatzhöchstanzahlverordnung 2015
Stellplätze lt.m2
Top's bis 60m²= 16x1,4= 22,4
Top's bis 80m²= 7x2,1= 14,7
Top's bis 110m²= 5x2,4= 12,0
Gesamt = 49,1AP ~ 49
Gesamt 49 Stellplätze davon 85%=41,7-41AP.
40 Stellplätze Vorhanden
1 Stellplatz wird am GST, Zirmweg 96 <300 m vom GST entfernt angemietet



FK BAU GMBH
6444 LÄNGENFELD, Oberlängenfeld 6
info@fk-general.at - 052536126

Bauwerber: ABT Alpenbus Tiro³ GmbH, Oberlängenfeld 6, 6444 Längenfeld
Bauvorbereiter: Wöhringer STEMA
Ort: Steinsch am Brenner 70 | GR: 1/17 | KG: 61209 Steinsch
Planinhalt: Grundrisse OG 1-OG Kubatur und Freigepläntzberechnung

Masstab: 1:100 Datum: 2021-09-01 Gez.: LK
Plannr.: 02 Datei: AO

Der Bauwerber:
Der Planer:
Die Behörde: