

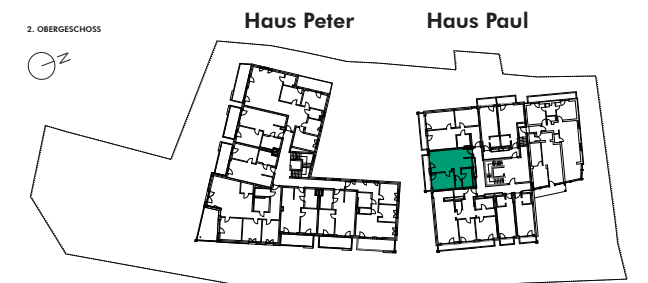
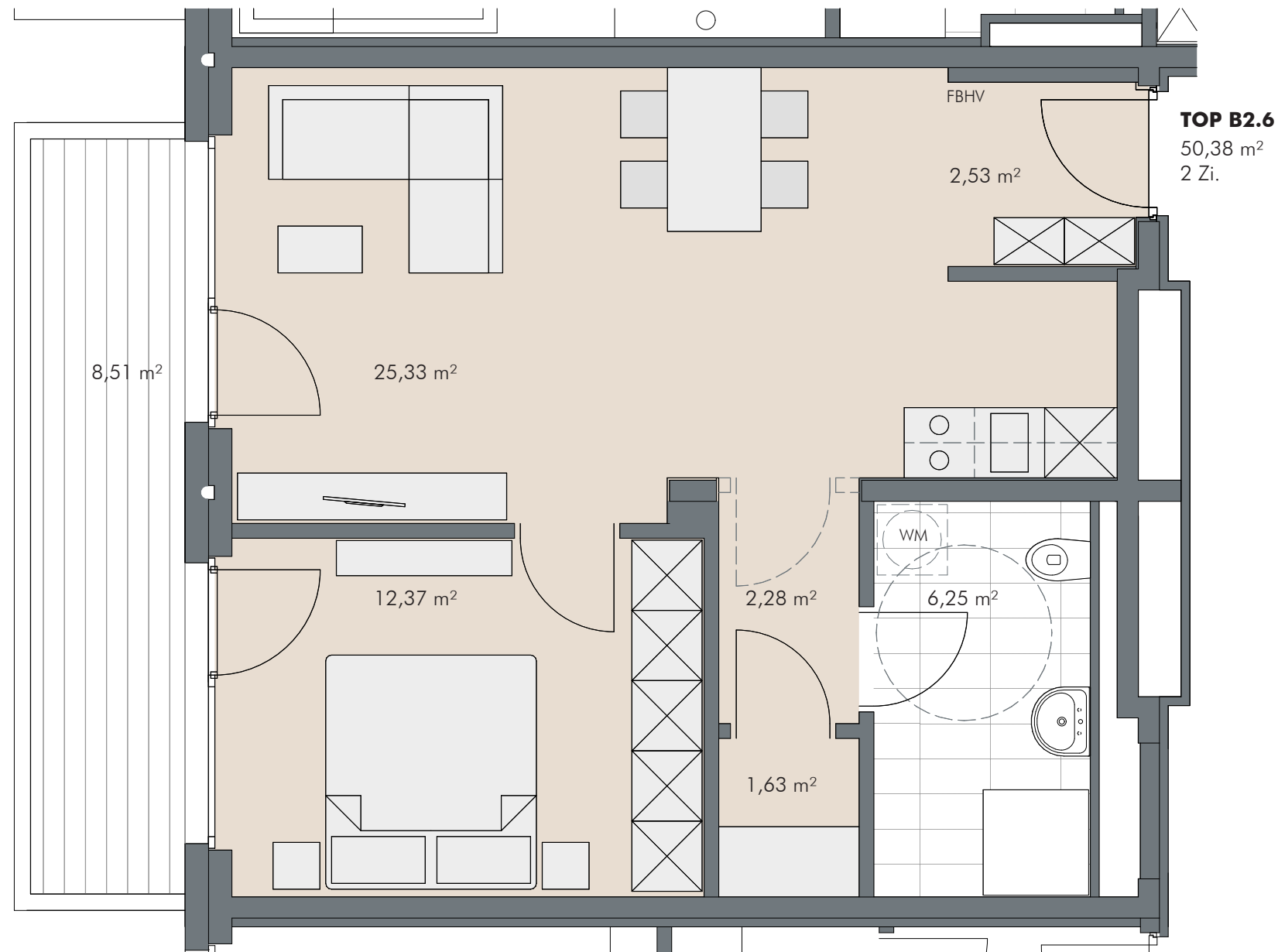
# Peter & Paul, Söll

## 2-Zimmer Wohnung | Top B2.6 | Haus Paul | 2.Obergeschoss

Wohnfläche: 50,38 m<sup>2</sup>

Balkon: 8,51 m<sup>2</sup>

Bau- und Ausstattungsbeschreibung: Classic



### INFORMATIONEN

EV	Elektroverteiler	FPH	Brüstungshöhe
HV	Heizungsverteiler	○	Wendekreis Rollstuhl / dm 1.50 m

M 1:50

### BEMERKUNGEN

09.11.2021

Alle Maße sind Rohbaumaße und ca. Angaben und können zur Natur differieren. Strichliert dargestellte Einrichtungsgegenstände im Sanitärbereich sind nicht in der Grundausstattung enthalten. Dargestellte Möbel und Einrichtungsgegenstände sowie Bepflanzungen sind beispielhaft. Maßgeblich für die Ausführung und Leistungsumfang ist die Bau- und Ausstattungsbeschreibung.

