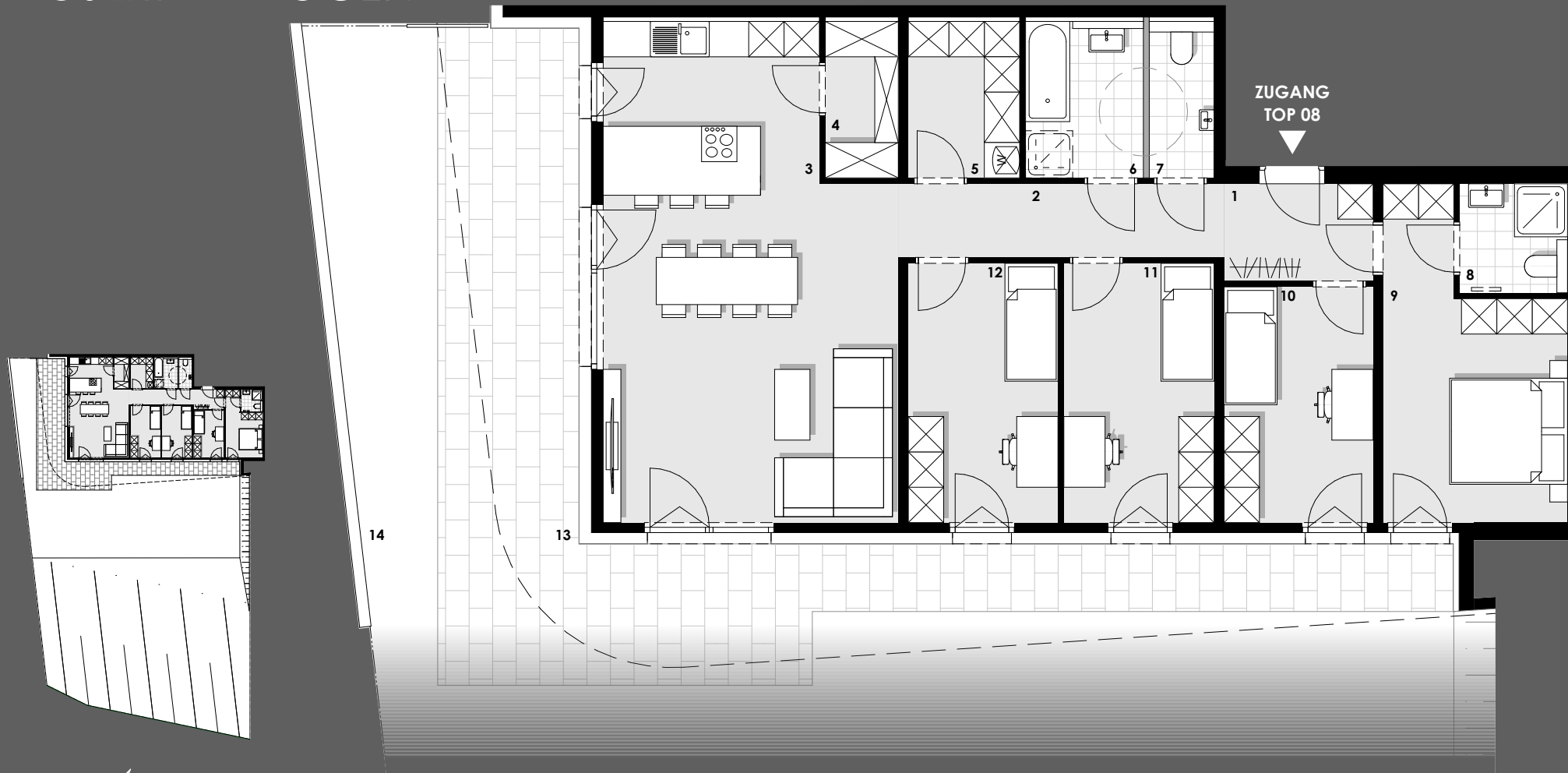


PROJEKT ELLBÖGEN



TOP 08 / EBENE 3

Wohnnutzfläche: ca. 116,31m²

Terrassenfläche: ca. 48,50m²

Gartenfläche: ca. 362,70m²

Gartenfläche-Eben: ca. 132,90m²

Gartenfläche-Gebösch: ca. 229,80m²

Legende: 1. Garderobe 4,17m², 2. Gang 6,91m², 3. Wohnküche 38,92m², 4. Speis 3,29m², 5. AR 5,02m², 6. Bad 5,31m², 7. WC 2,72m², 8. Bad Eltern 3,22m², 9. Zimmer 01 14,23m², 10. Zimmer 02 10,12m², 11. Zimmer 03 11,22m², 12. Zimmer 04 11,18m², 13. Terrasse 48,50m², 14. Garten 362,70m²;

bauwerk
Immobilien

Es handelt sich um einen unverbindlicher Einrichtungsvorschlag.
Flächenangaben beziehen sich auf Rohbaumaße, ohne Wandputz, Verfliesung, Schächte etc.

bauwerk Bauprojekt GmbH | Fürstenweg 70 | A - 6020 Innsbruck | FN 479540g |
www.bauwerk.tirol | info@bauwerk.tirol | T. 0512 284338 | M. 0664/8348875