



Heizsystem: Erdwärme
Strom: Photovoltaik

EXKLUSIV
WOHNEN
IM ZENTRUM VON
GÖTZENS

Kirchstraße 16a



Verfügbare Wohnungsgrößen ca. 50 und 80 m².
Für Preise und Planunterlagen melden Sie sich jetzt unter:

office@twi.at

nicht wohnbaufördert • HWB 25,6 • fGEE 0,75

Ansichten



Ansicht West



Ansicht Süd

Ansichten

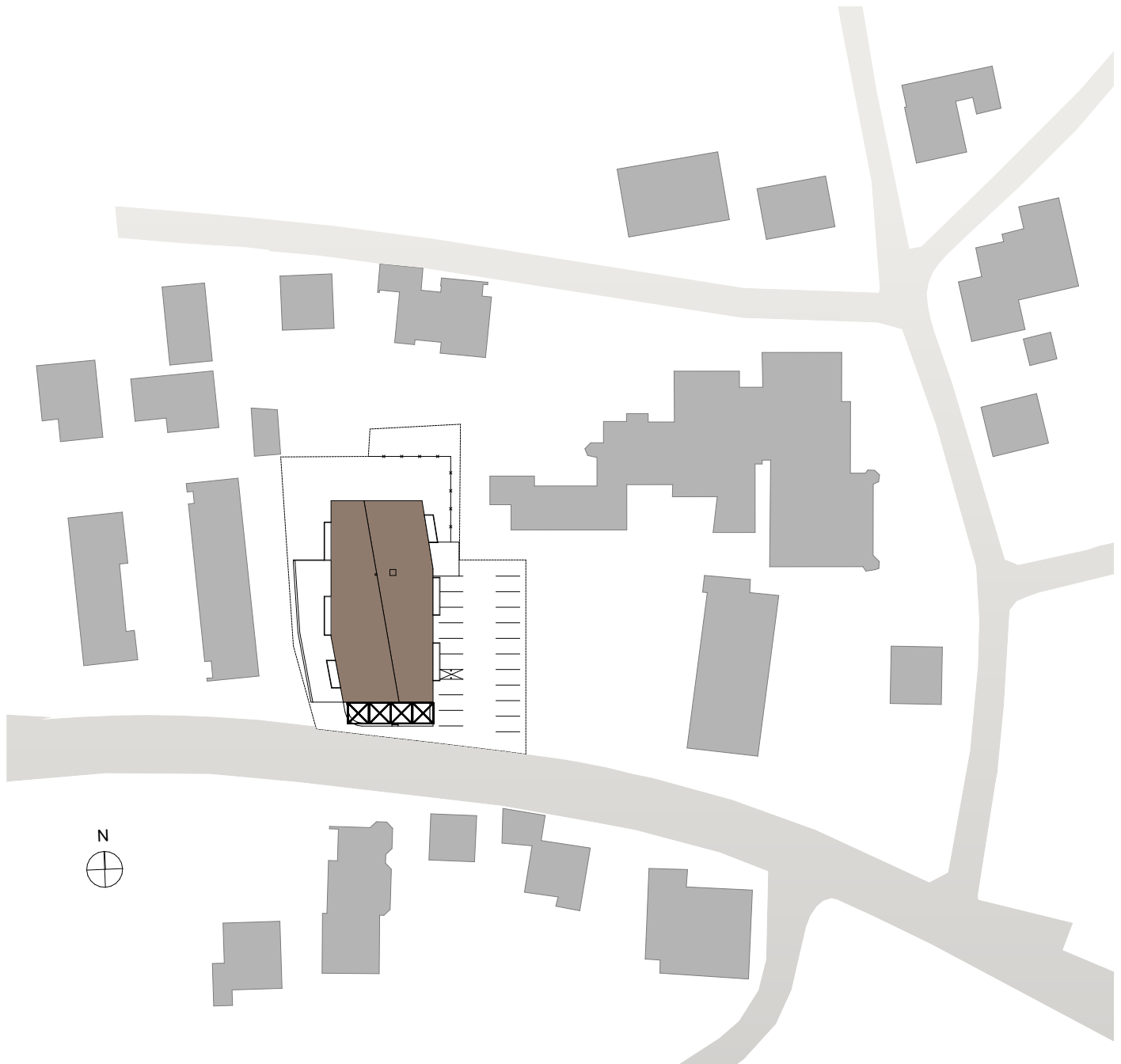


Ansicht Ost

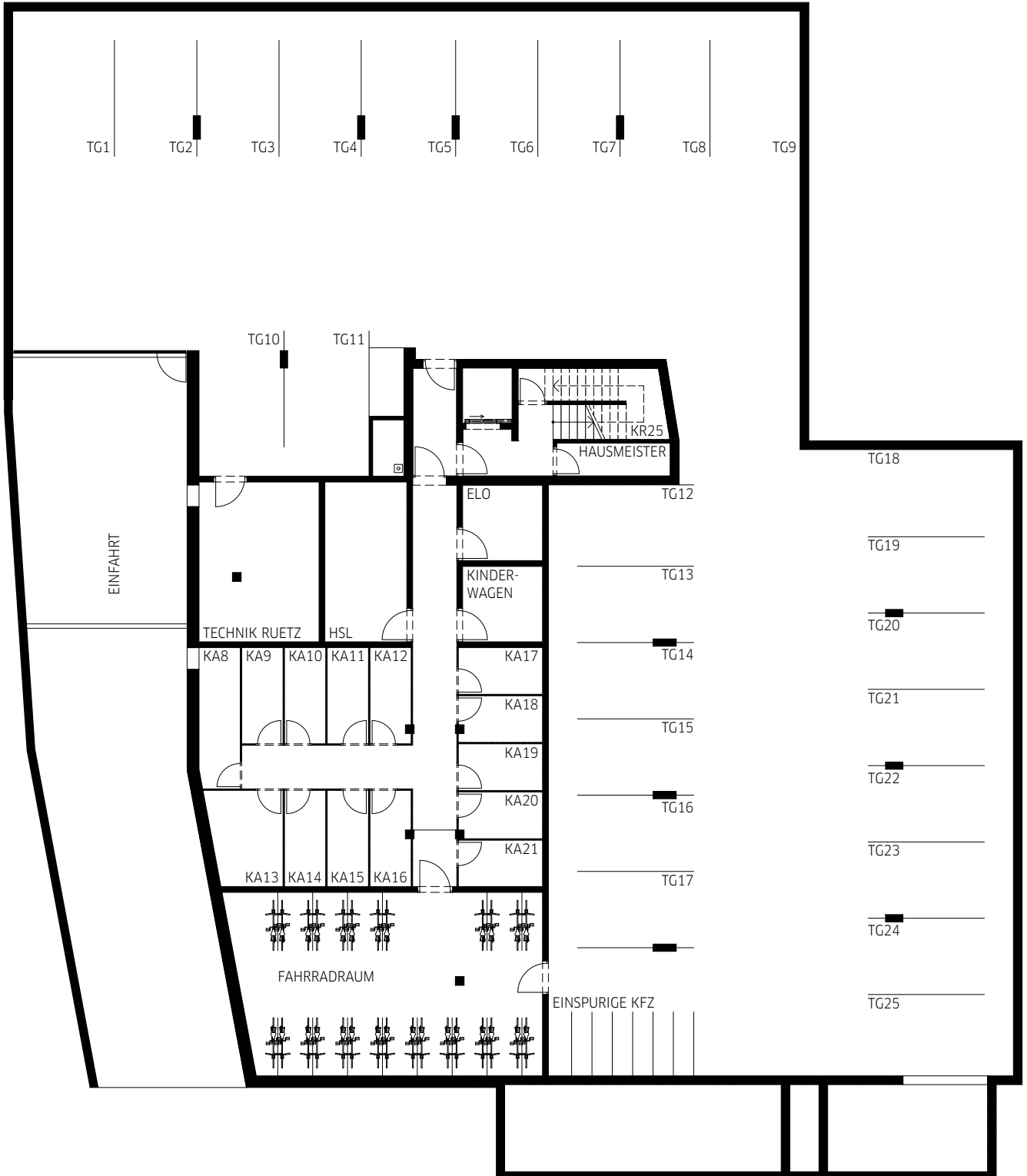


Ansicht Nord

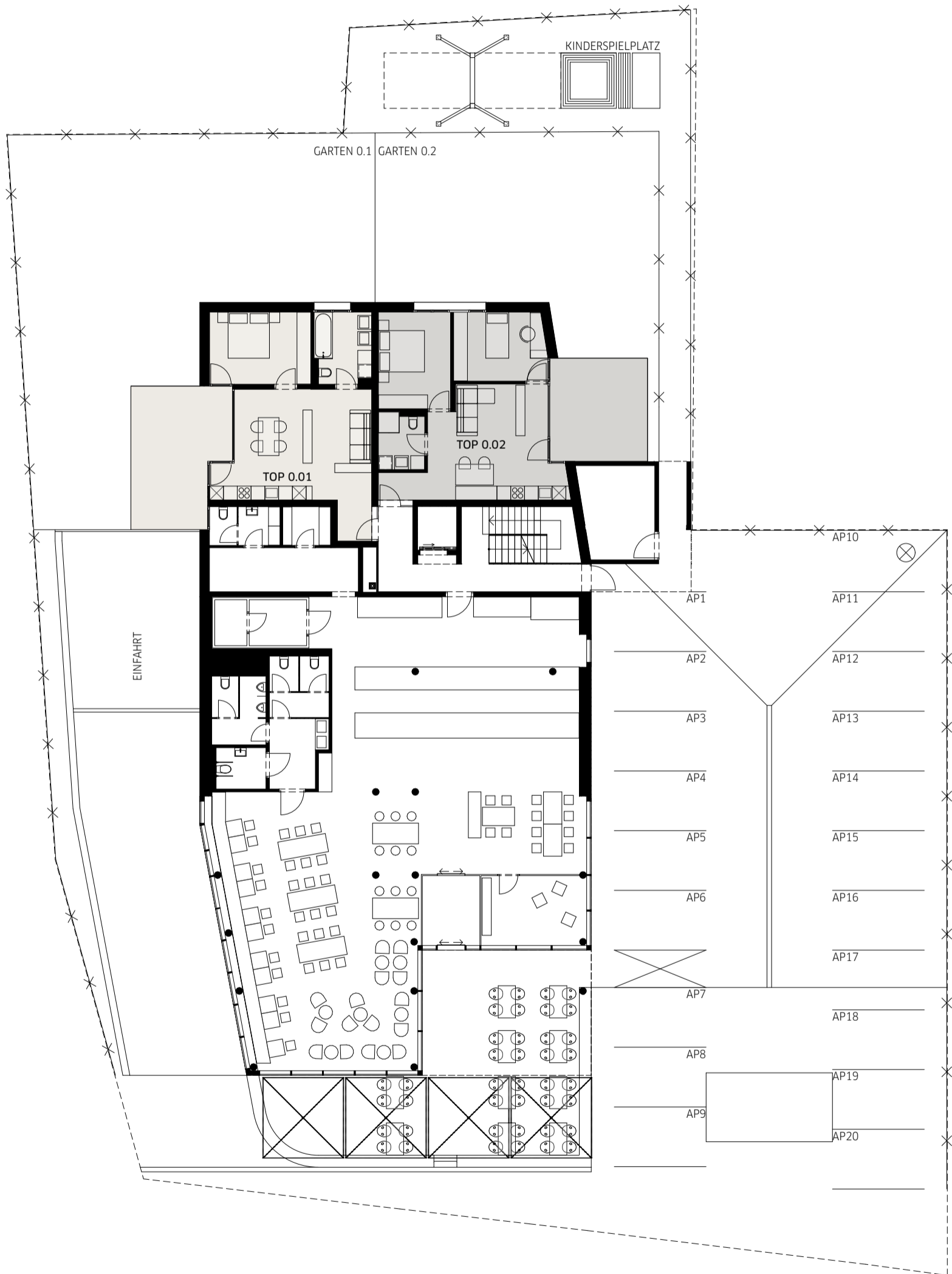
Lageplan



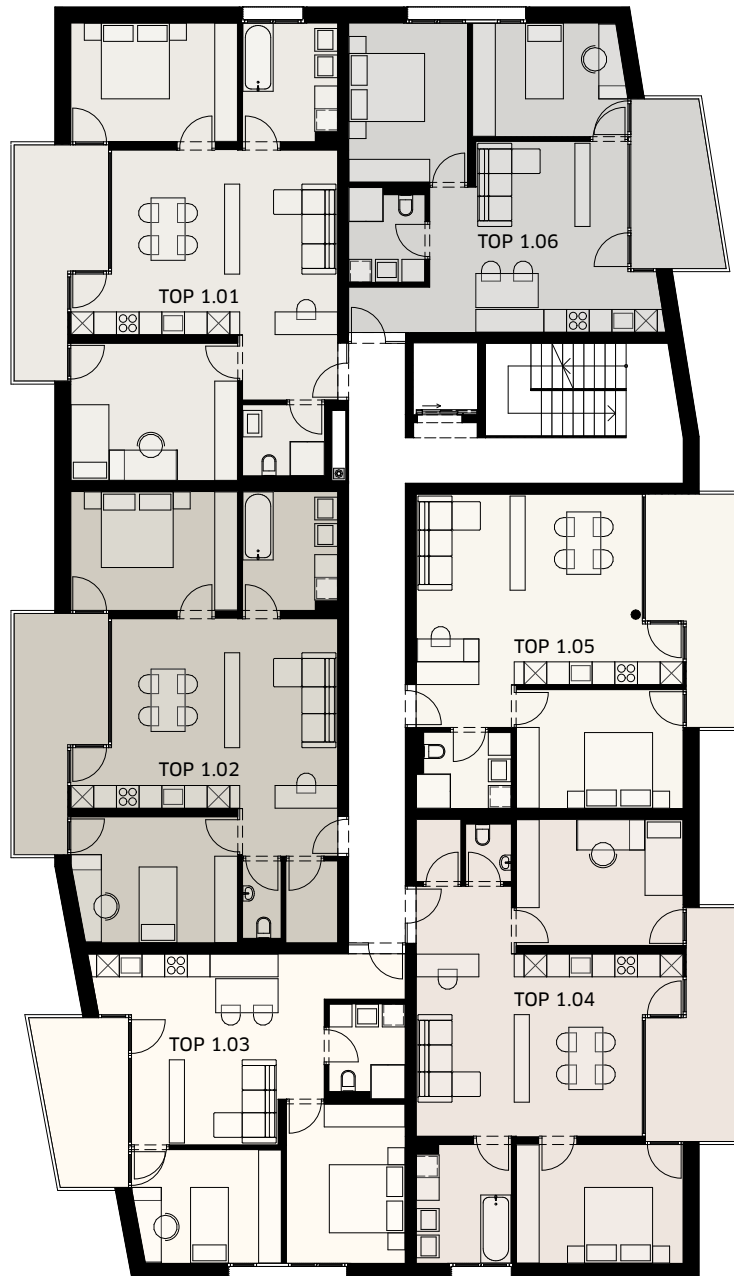
Übersichtsplan Untergeschoss



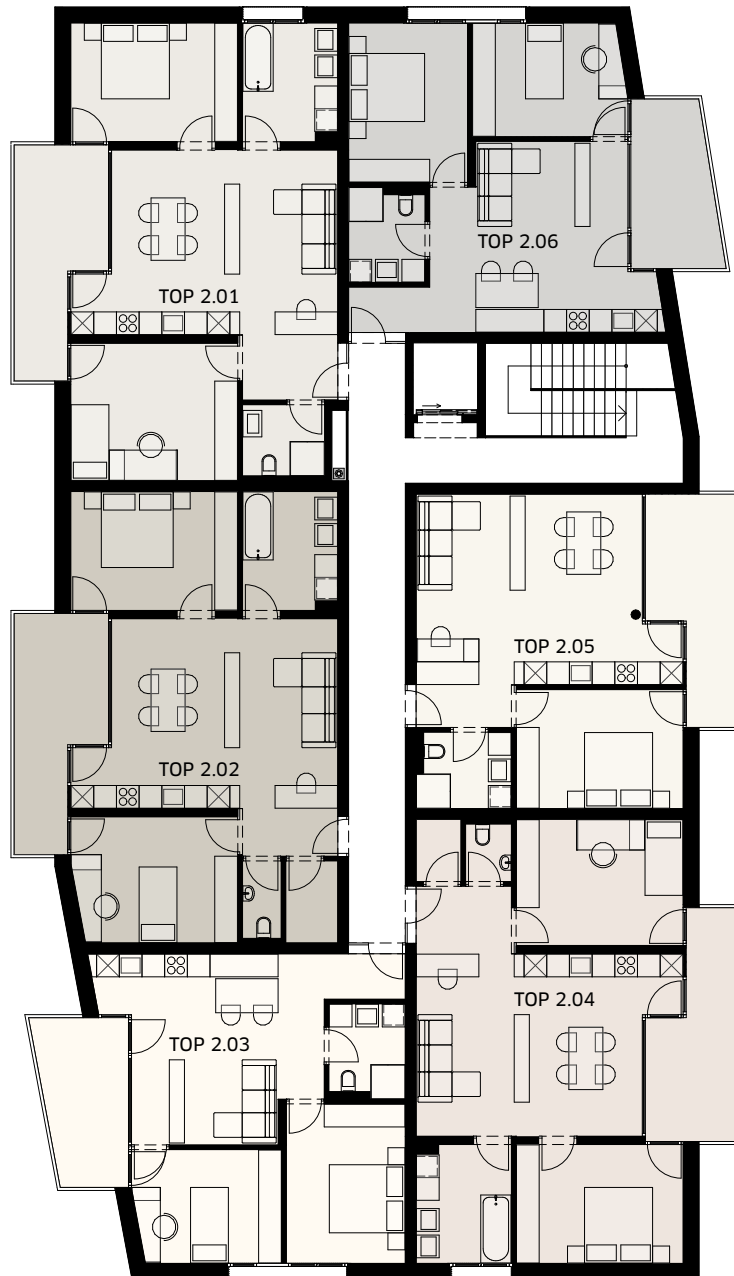
Übersichtsplan Erdgeschoss



Übersichtsplan 1.Obergeschoss



Übersichtsplan 2.Obergeschoss



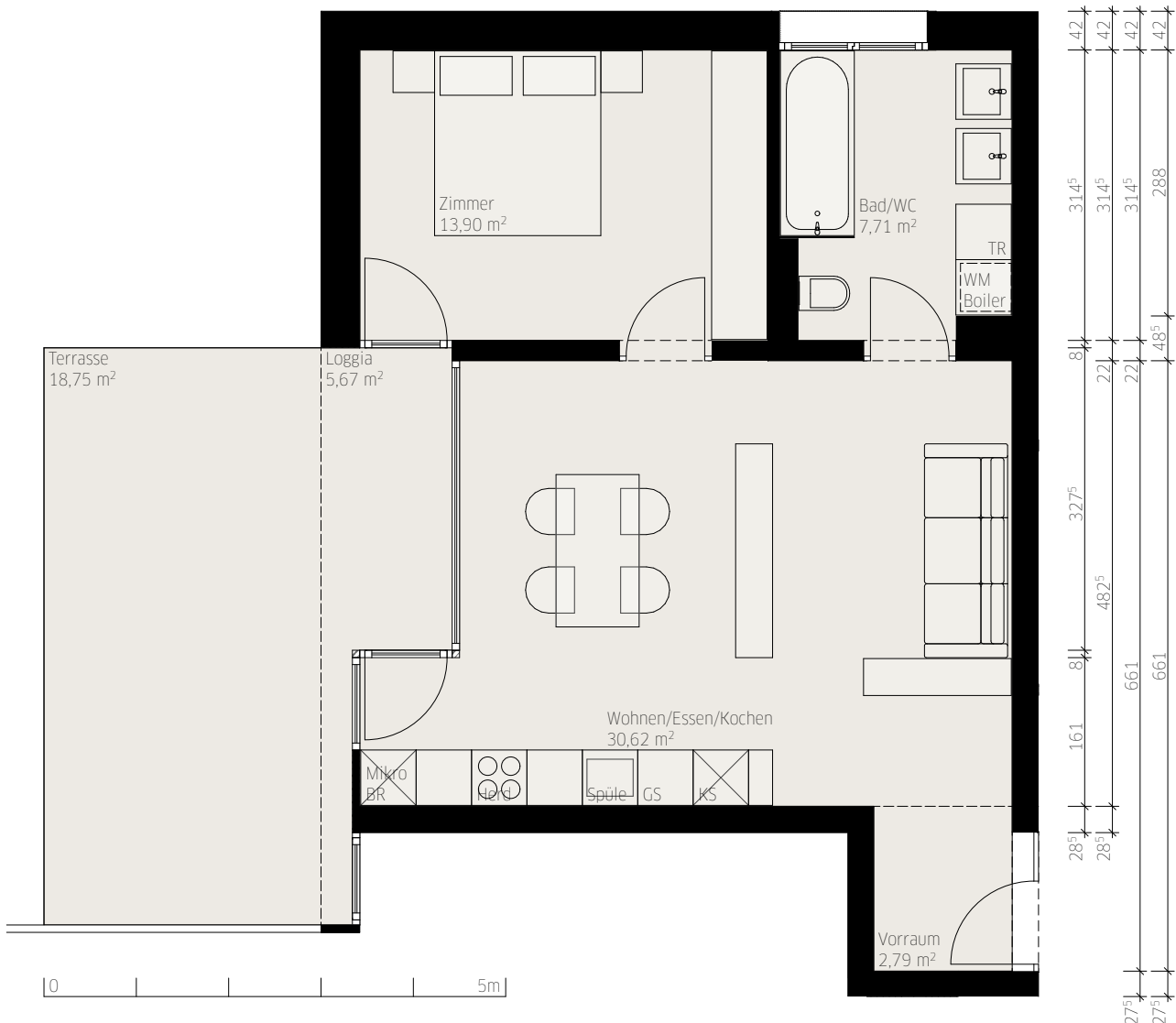
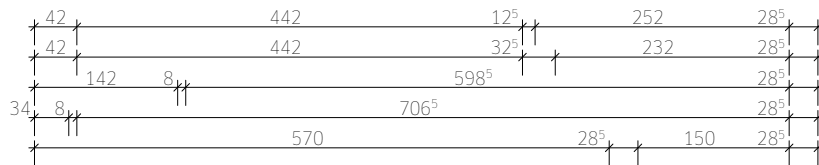
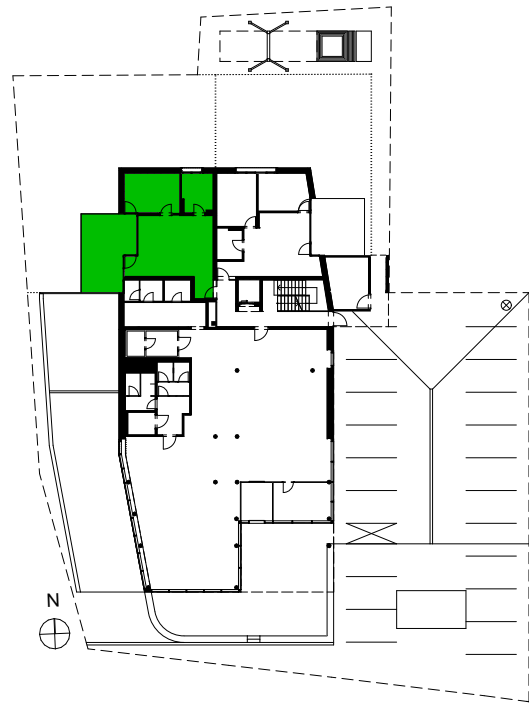


Neubau Wohnanlage Götzens
TOP 0.01

TOP 0.01

EBENE: ERDGESCHOSS
2 ZIMMER-WOHNUNG

ZIMMER	13,90m ²
WOHNEN/ESSEN/KOCHEN	30,62m ²
VORRAUM	2,79m ²
BAD/WC	7,71m ²
LOGGIA	5,67m ²
NUTZFLÄCHE	60,69m²
TERRASSE	18,75m ²
KELLERABTEIL KA14	4,70m ²
GARTEN 0.1	164,58m ²



Die technische Ausarbeitung dieser Pläne kann geringfügige Änderungen im Grundriss, Bauausführung, Installation, Ausstattung und Wohnnutzfläche zur Folge haben. Einrichtung und Küche exklusive. Maße sind Rohbaumaße. Für Einbaumöbel sind Naturmaße zu nehmen! Stand: 04.02.2022

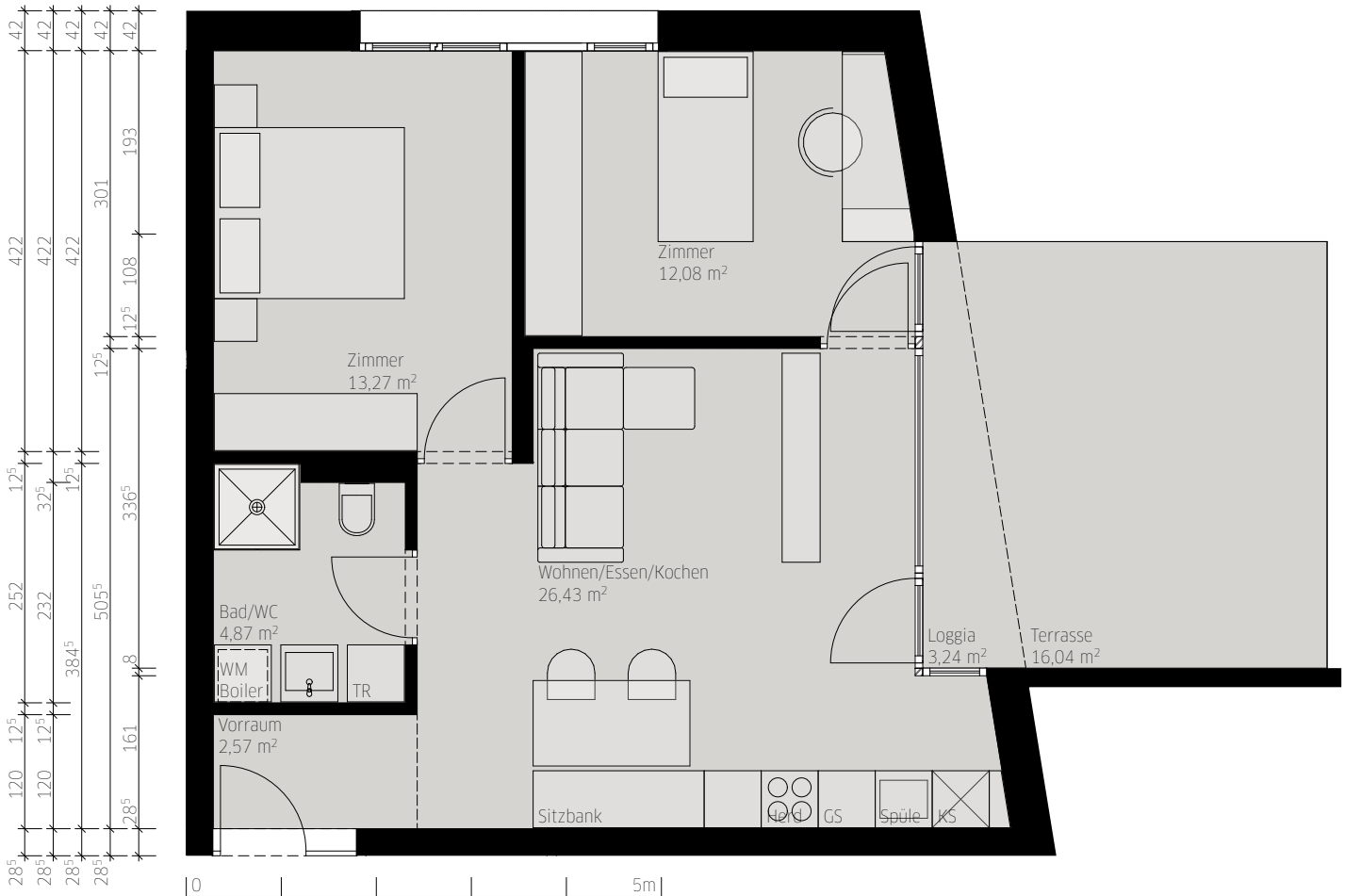
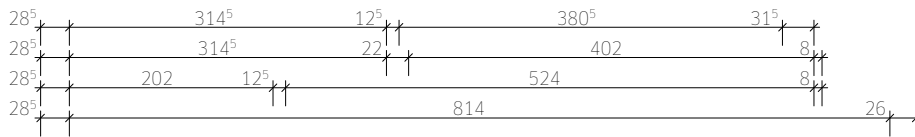
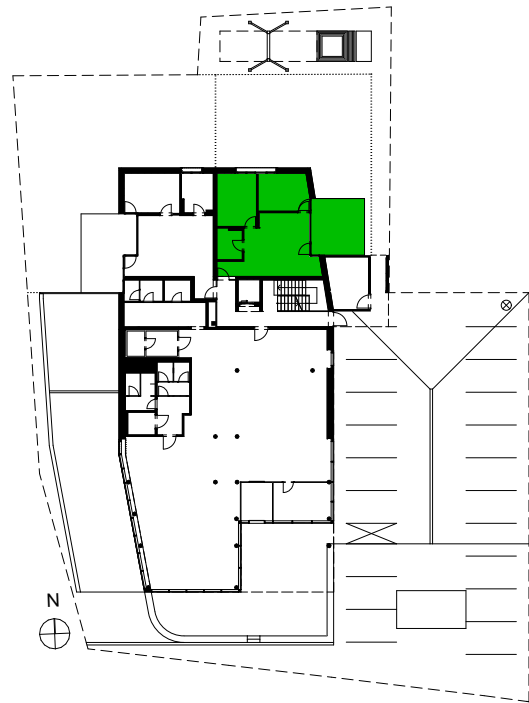


Neubau Wohnanlage Götzens
TOP 0.02

TOP 0.02

EBENE: ERDGESCHOSS
3 ZIMMER-WOHNUNG

ZIMMER	13,27m ²
ZIMMER	12,08m ²
WOHNEN/ESSEN/KOCHEN	26,43m ²
VORRAUM	2,57m ²
BAD/WC	4,87m ²
LOGGIA	3,24m ²
NUTZFLÄCHE	62,46m²
TERRASSE	16,04m ²
KELLERABTEIL KA15	4,70m ²
GARTEN 0.2	100,92m ²





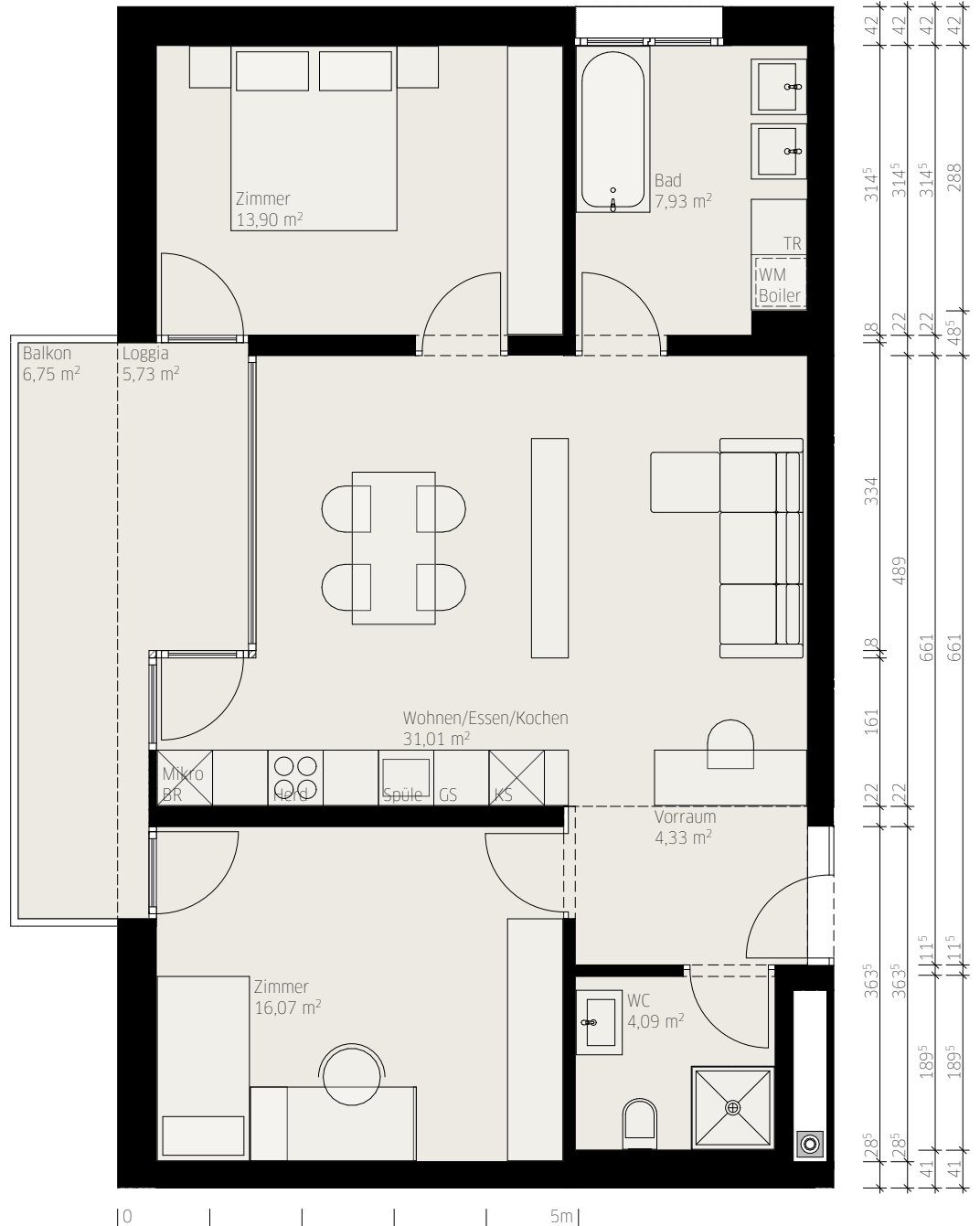
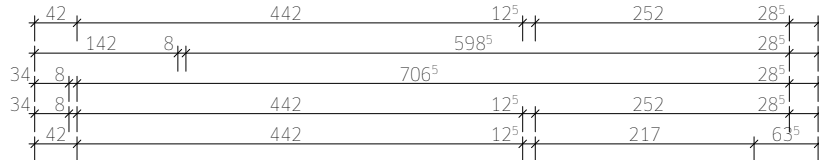
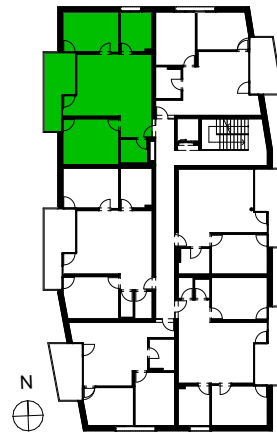
Neubau Wohnanlage Götzens TOP 1.01

TOP 1.01

EBENE: 1. OBERGESCHOSS
3 ZIMMER-WOHNUNG

ZIMMER	13,90m ²
ZIMMER	16,07m ²
WOHNEN/ESSEN/KOCHEN	31,01m ²
VORRAUM	4,33m ²
BAD	7,93m ²
WC	4,09m ²
LOGGIA	5,73m ²
NUTZFLÄCHE	83,06m²

BALKON	6,75m ²
KELLERABTEIL KA9	4,70m ²





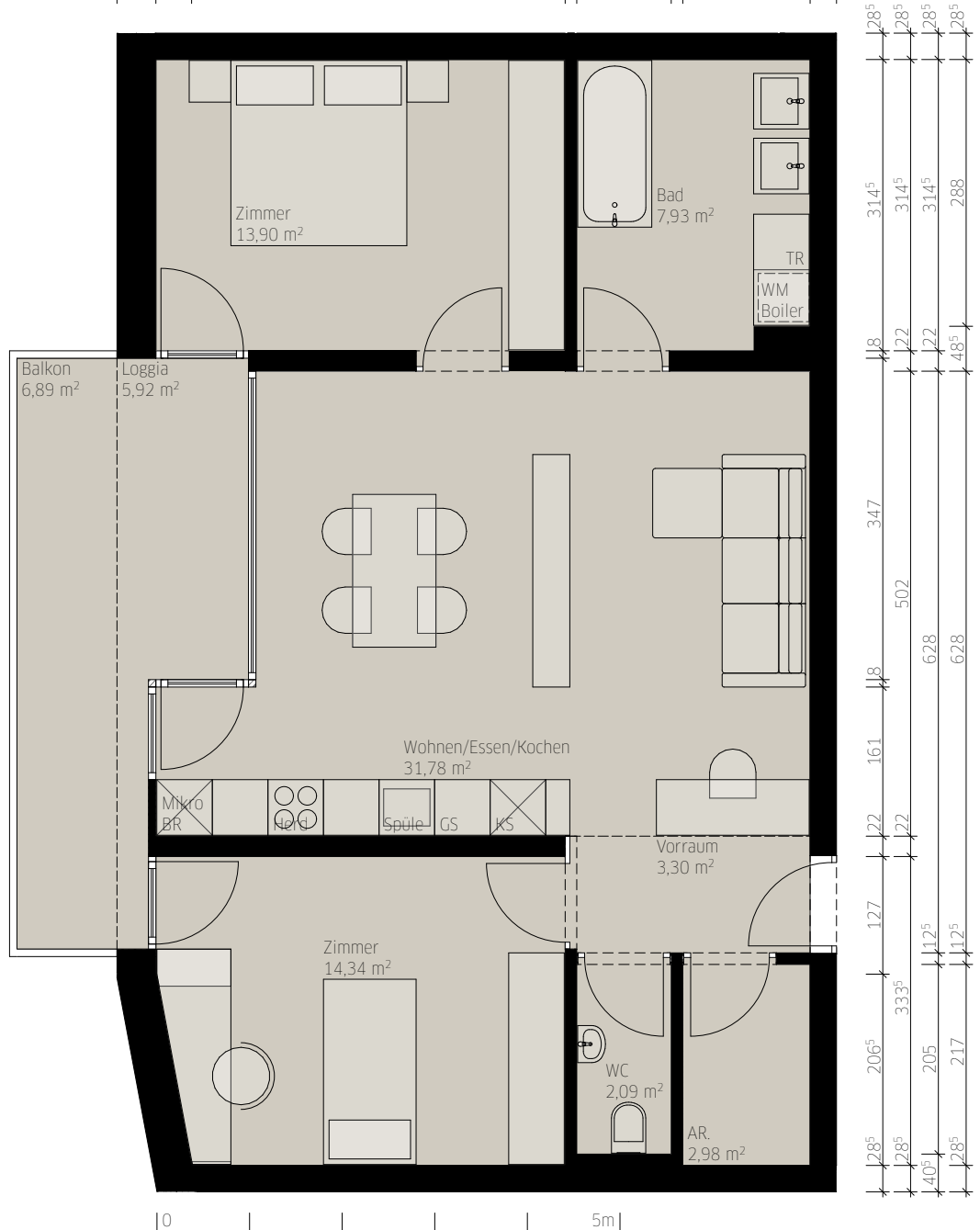
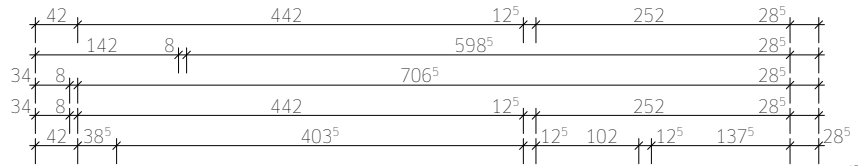
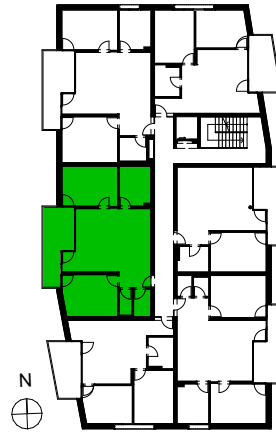
Neubau Wohnanlage Götzens
TOP 1.02

TOP 1.02

EBENE: 1. OBERGESCHOSS
3 ZIMMER-WOHNUNG

ZIMMER	13,90m ²
ZIMMER	14,34m ²
WOHNEN/ESSEN/KOCHEN	31,78m ²
VORRAUM	3,30m ²
BAD	7,93m ²
WC	2,09m ²
AR.	2,98m ²
LOGGIA	5,92m ²
NUTZFLÄCHE	82,24m²

BALKON	6,89m ²
KELLERABTEIL KA10	4,70m ²



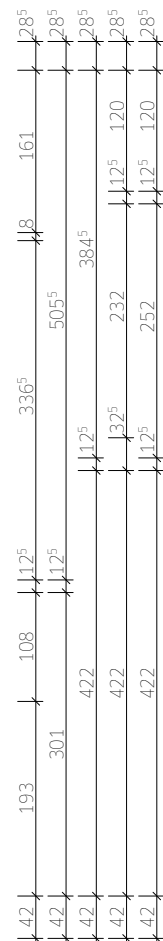
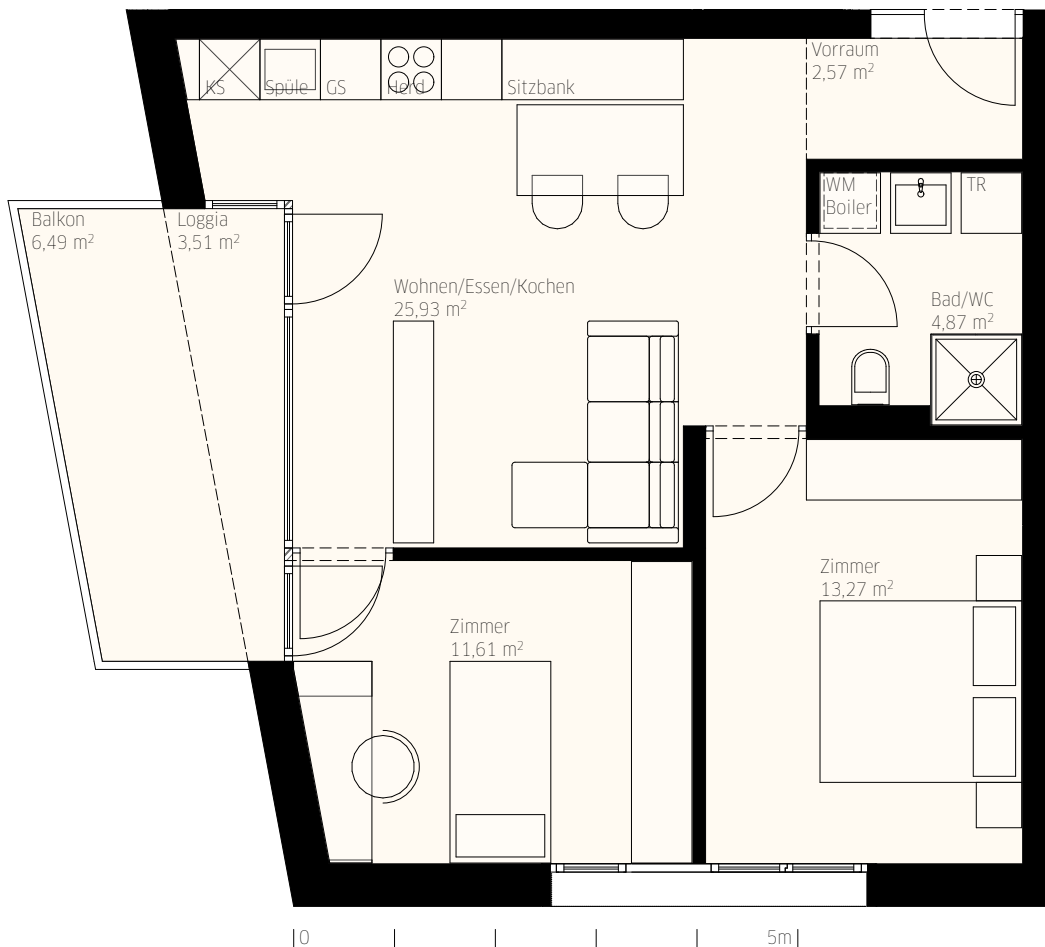
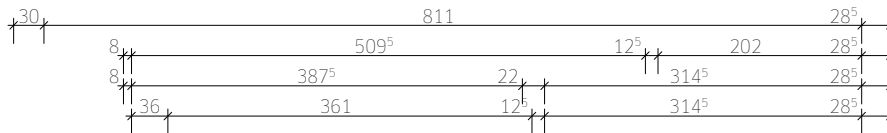
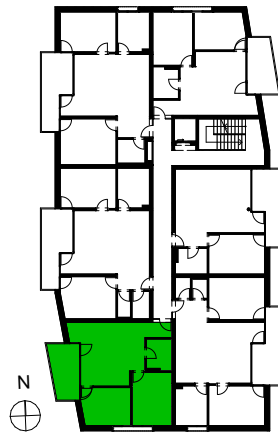


Neubau Wohnanlage Götzens
TOP 1.03

TOP 1.03

EBENE: 1. OBERGESCHOSS
3 ZIMMER-WOHNUNG

ZIMMER	13,27m ²
ZIMMER	11,61m ²
WOHNEN/ESSEN/KOCHEN	25,93m ²
VORRAUM	2,57m ²
BAD/WC	4,87m ²
LOGGIA	3,51m ²
NUTZFLÄCHE	61,76m²
BALKON	6,49m ²
KELLERABTEIL KA11	4,70m ²





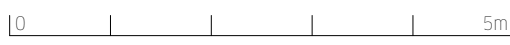
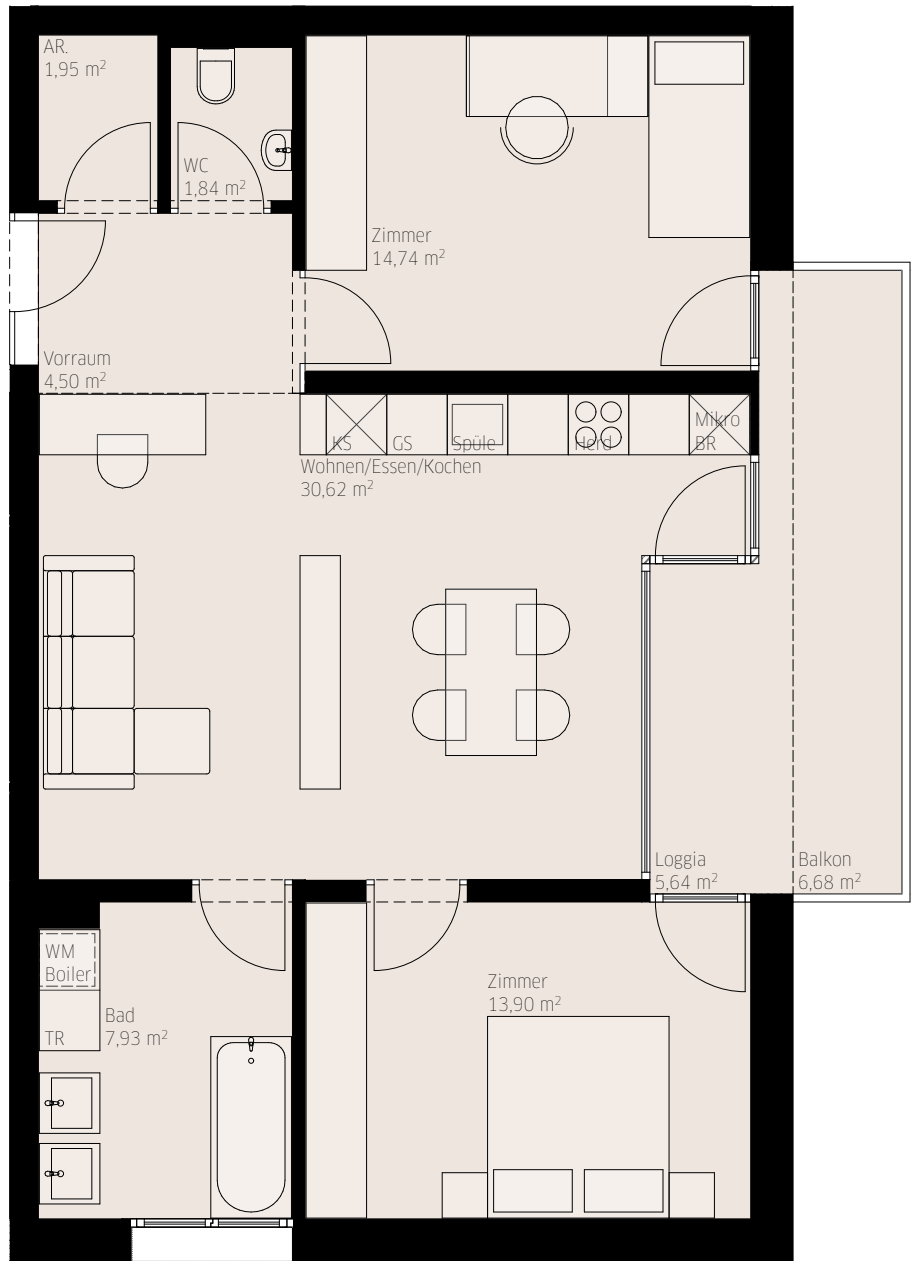
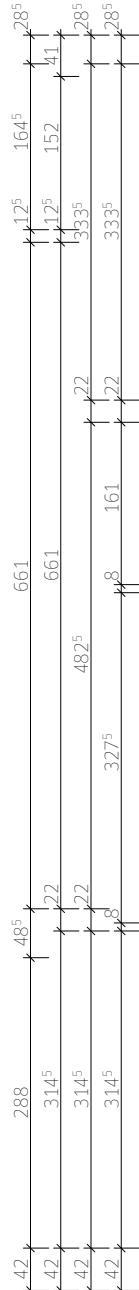
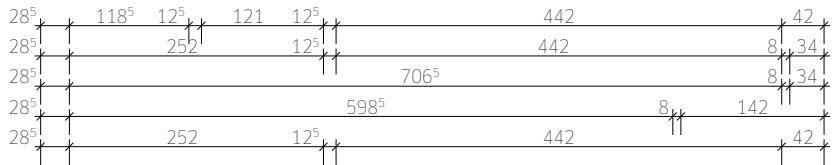
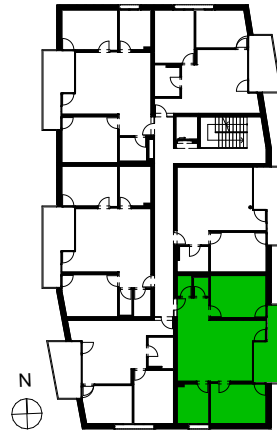
Neubau Wohnanlage Götzens
TOP 1.04

TOP 1.04

EBENE: 1. OBERGESCHOSS
3 ZIMMER-WOHNUNG

ZIMMER	14,74m ²
ZIMMER	13,90m ²
WOHNEN/ESSEN/KOCHEN	30,62m ²
VORRAUM	4,50m ²
BAD	7,93m ²
WC	1,84m ²
AR.	1,95m ²
LOGGIA	5,64m ²
NUTZFLÄCHE	81,12m²

BALKON	6,68m ²
KELLERABTEIL KA12	4,64m ²



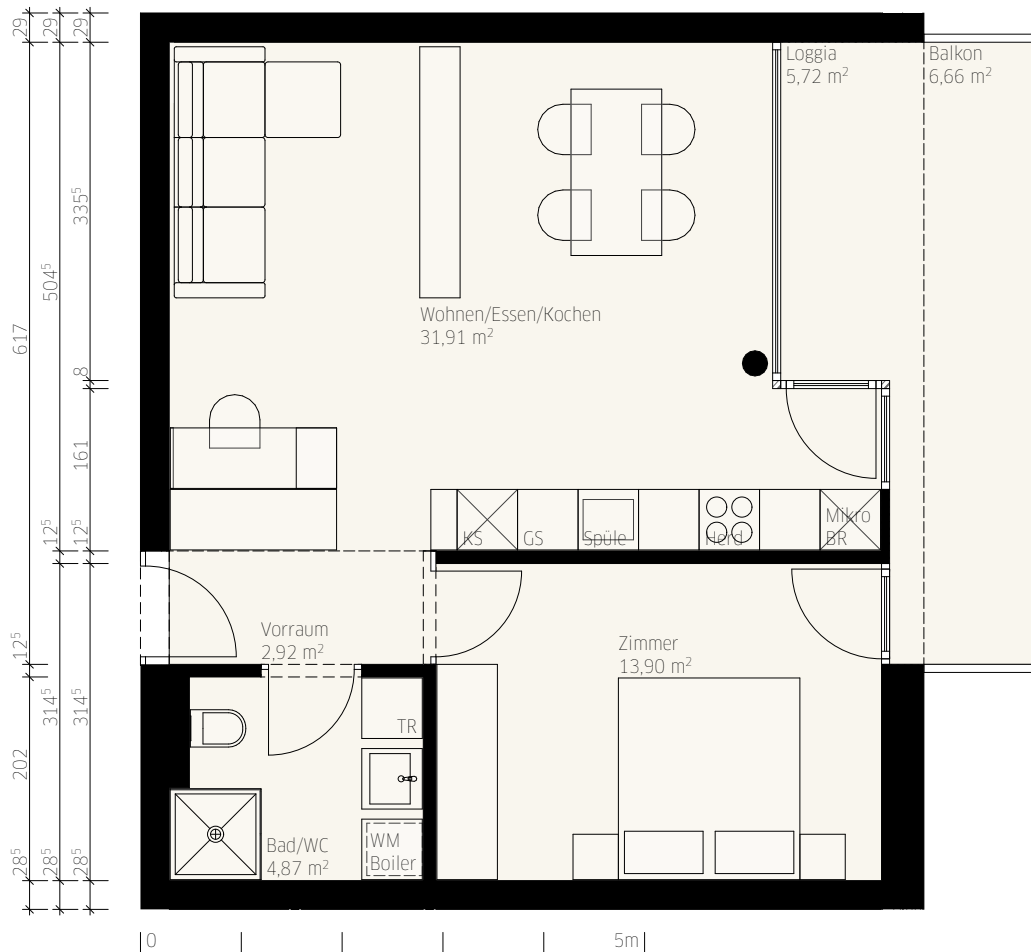
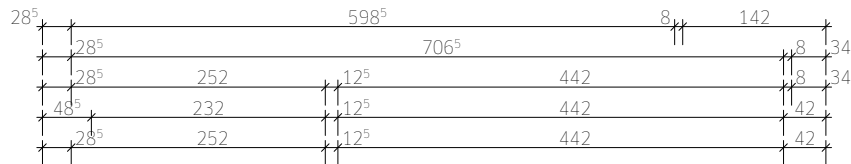
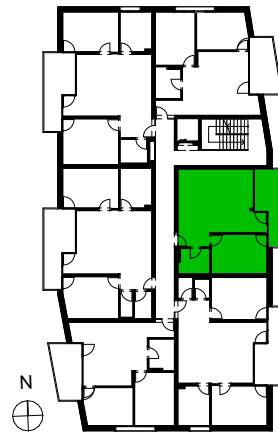


Neubau Wohnanlage Götzens TOP 1.05

TOP 1.05

EBENE: 1. OBERGESCHOSS
2 ZIMMER-WOHNUNG

ZIMMER	13,90m ²
WOHNEN/ESSEN/KOCHEN	31,91m ²
VORRAUM	2,92m ²
BAD/WC	4,87m ²
LOGGIA	5,72m ²
NUTZFLÄCHE	59,32m²
BALKON	6,66m ²
KELLERABTEIL KA21	4,63m ²



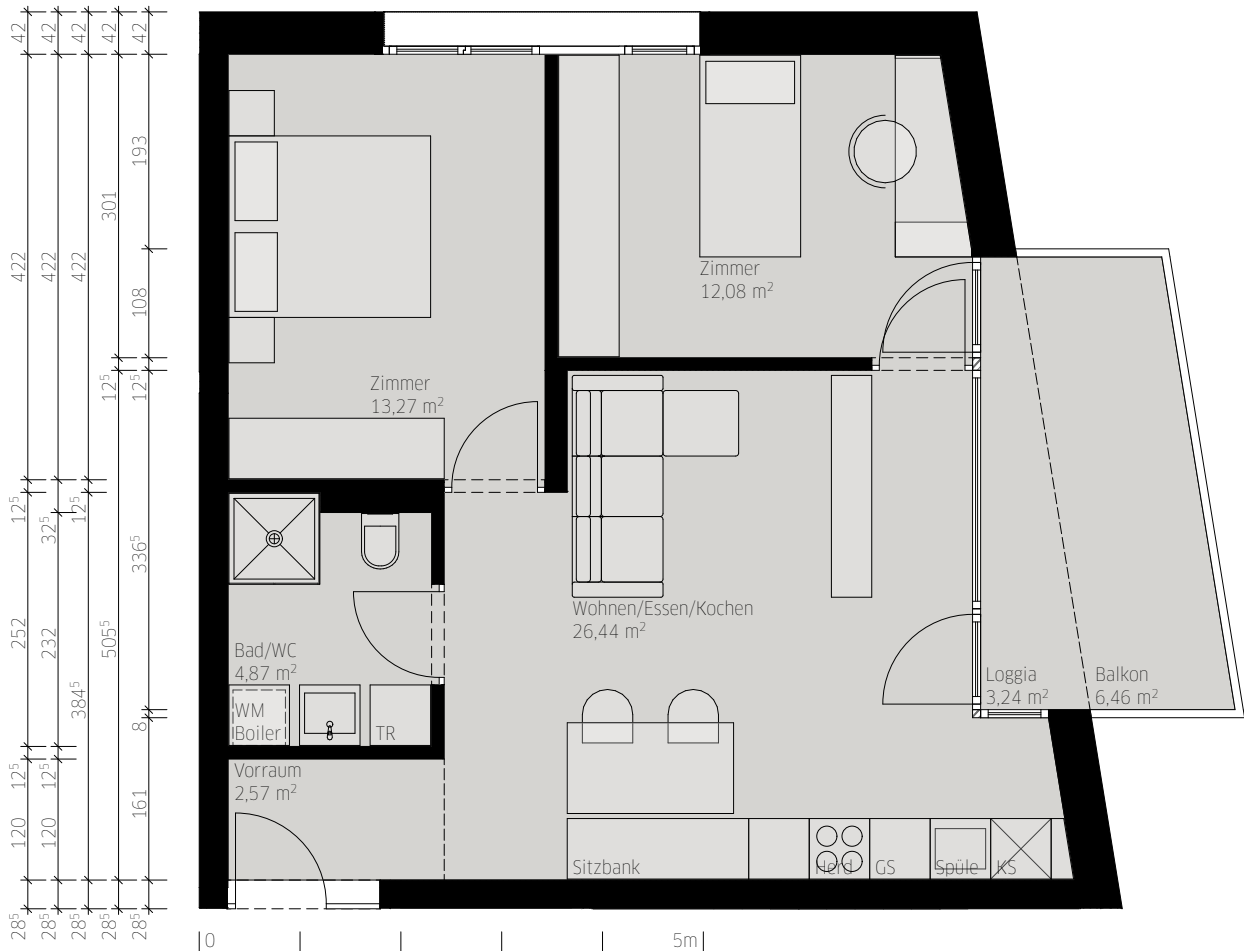
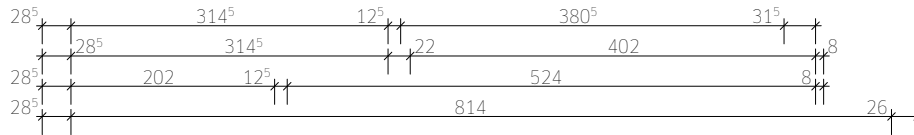
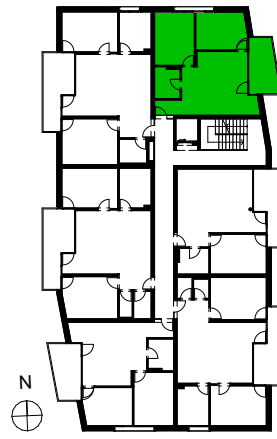


Neubau Wohnanlage Götzens
TOP 1.06

TOP 1.06

EBENE: 1. OBERGESCHOSS
3 ZIMMER-WOHNUNG

ZIMMER	13,27m ²
ZIMMER	12,08m ²
WOHNEN/ESSEN/KOCHEN	26,44m ²
VORRAUM	2,57m ²
BAD/WC	4,87m ²
LOGGIA	3,24m ²
<hr/>	<hr/>
NUTZFLÄCHE	62,47m ²
BALKON	6,46m ²
KELLERABTEIL KA16	4,64m ²





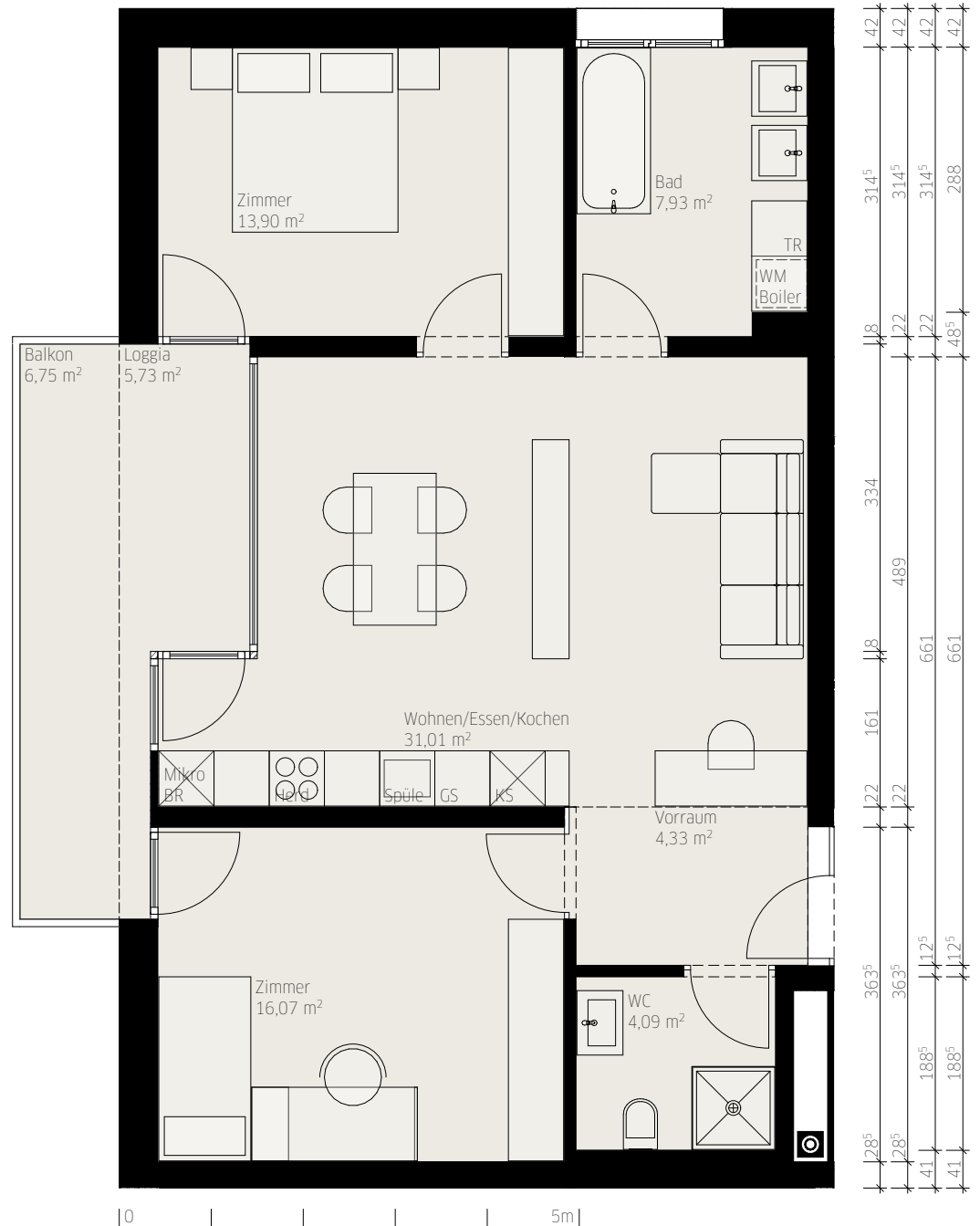
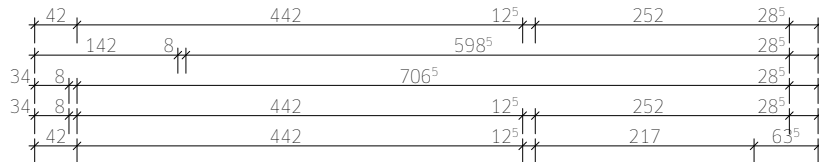
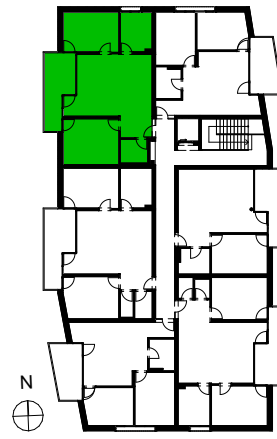
Neubau Wohnanlage Götzens TOP 2.01

TOP 2.01

EBENE: 2. OBERGESCHOSS
3 ZIMMER-WOHNUNG

ZIMMER	13,90m ²
ZIMMER	16,07m ²
WOHNEN/ESSEN/KOCHEN	31,01m ²
VORRAUM	4,33m ²
BAD	7,93m ²
WC	4,09m ²
LOGGIA	5,73m ²
NUTZFLÄCHE	83,06m²

BALKON	6,75m ²
KELLERABTEIL KA20	4,61m ²





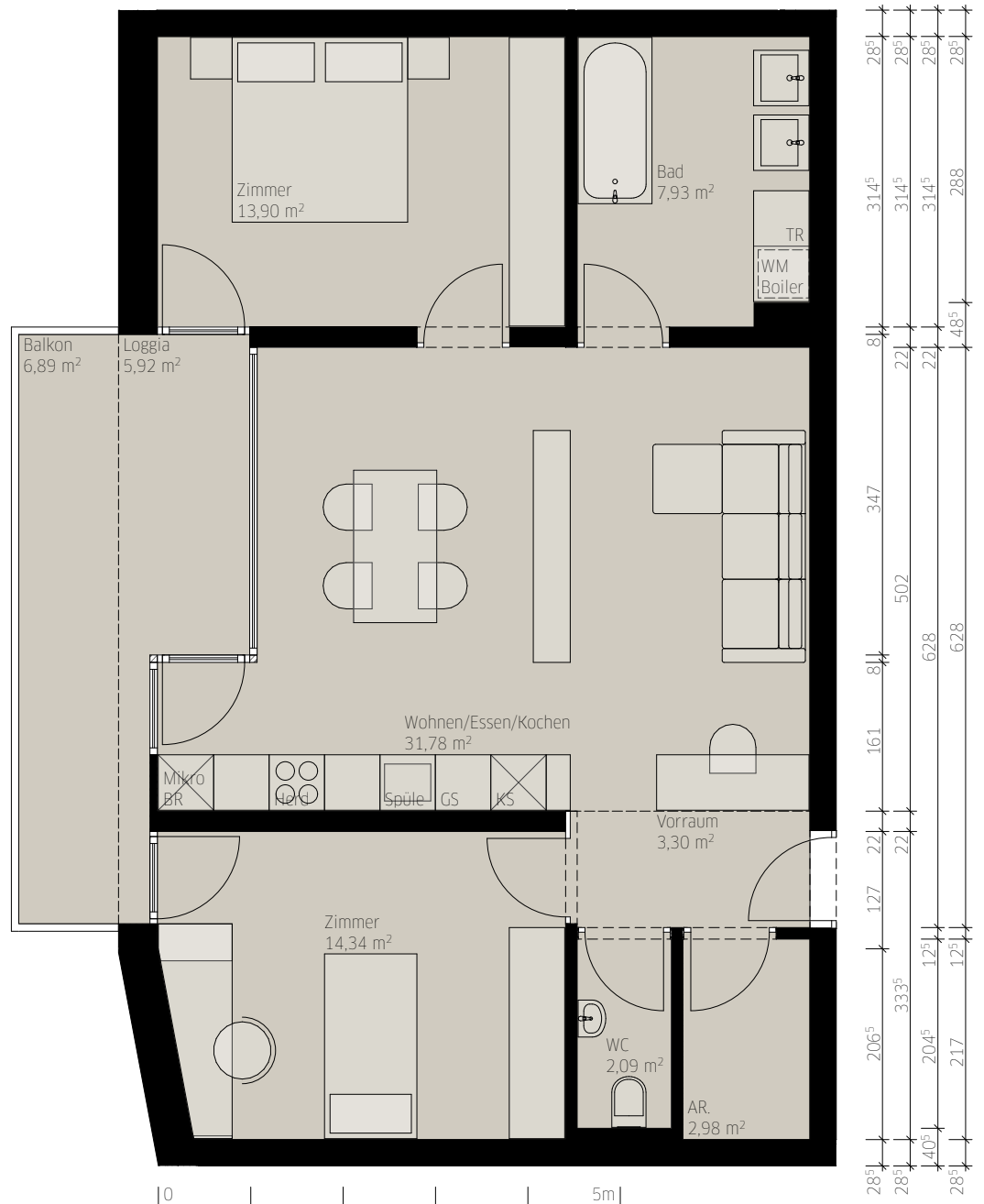
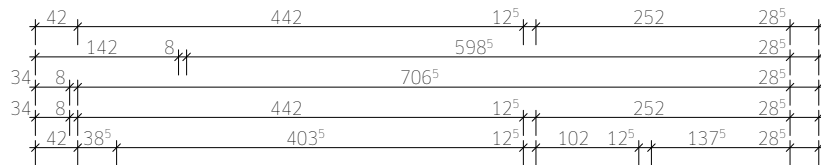
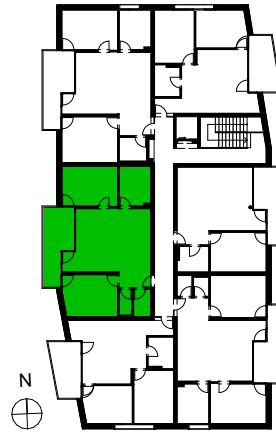
Neubau Wohnanlage Götzens TOP 2.02

TOP 2.02

EBENE: 2. OBERGESCHOSS
3 ZIMMER-WOHNUNG

ZIMMER	13,90m ²
ZIMMER	14,34m ²
WOHNEN/ESSEN/KOCHEN	31,78m ²
VORRAUM	3,30m ²
BAD	7,93m ²
WC	2,09m ²
AR.	2,98m ²
LOGGIA	5,92m ²
NUTZFLÄCHE	82,24m²

BALKON	6,89m ²
KELLERABTEIL KA19	4,65m ²



Die technische Ausarbeitung dieser Pläne kann geringfügige Änderungen im Grundriss, Bauausführung, Installation, Ausstattung und Wohnnutzfläche zur Folge haben. Einrichtung und Küche exklusive. Maße sind Rohbaumaße. Für Einbaumöbel sind Naturmaße zu nehmen! Stand: 04.02.2022

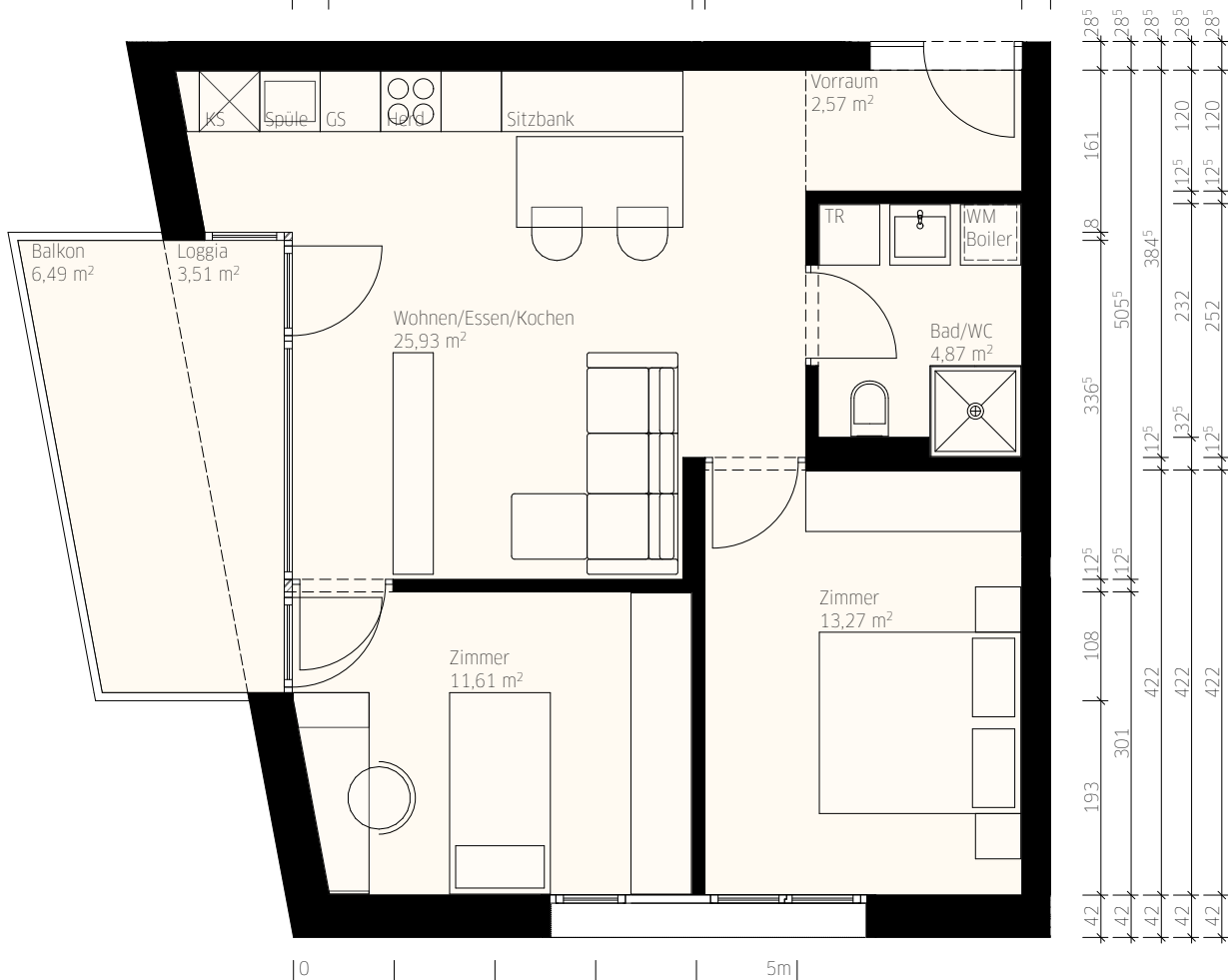
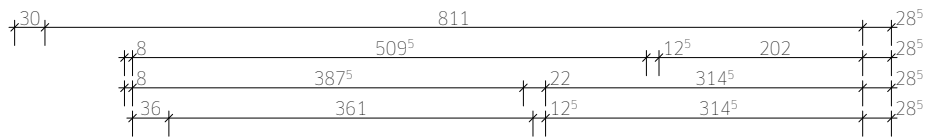
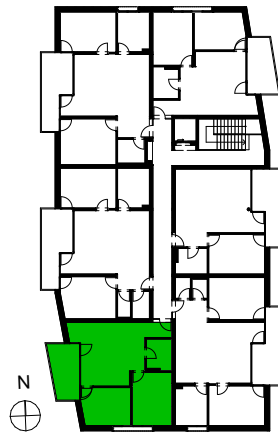


Neubau Wohnanlage Götzens
TOP 2.03

TOP 2.03

EBENE: 2. OBERGESCHOSS
3 ZIMMER-WOHNUNG

ZIMMER	13,27m ²
ZIMMER	11,61m ²
WOHNEN/ESSEN/KOCHEN	25,93m ²
VORRAUM	2,57m ²
BAD/WC	4,87m ²
LOGGIA	3,51m ²
<hr/> NUTZFLÄCHE	<hr/> 61,76m ²
BALKON	6,49m ²
KELLERABTEIL KA18	4,59m ²





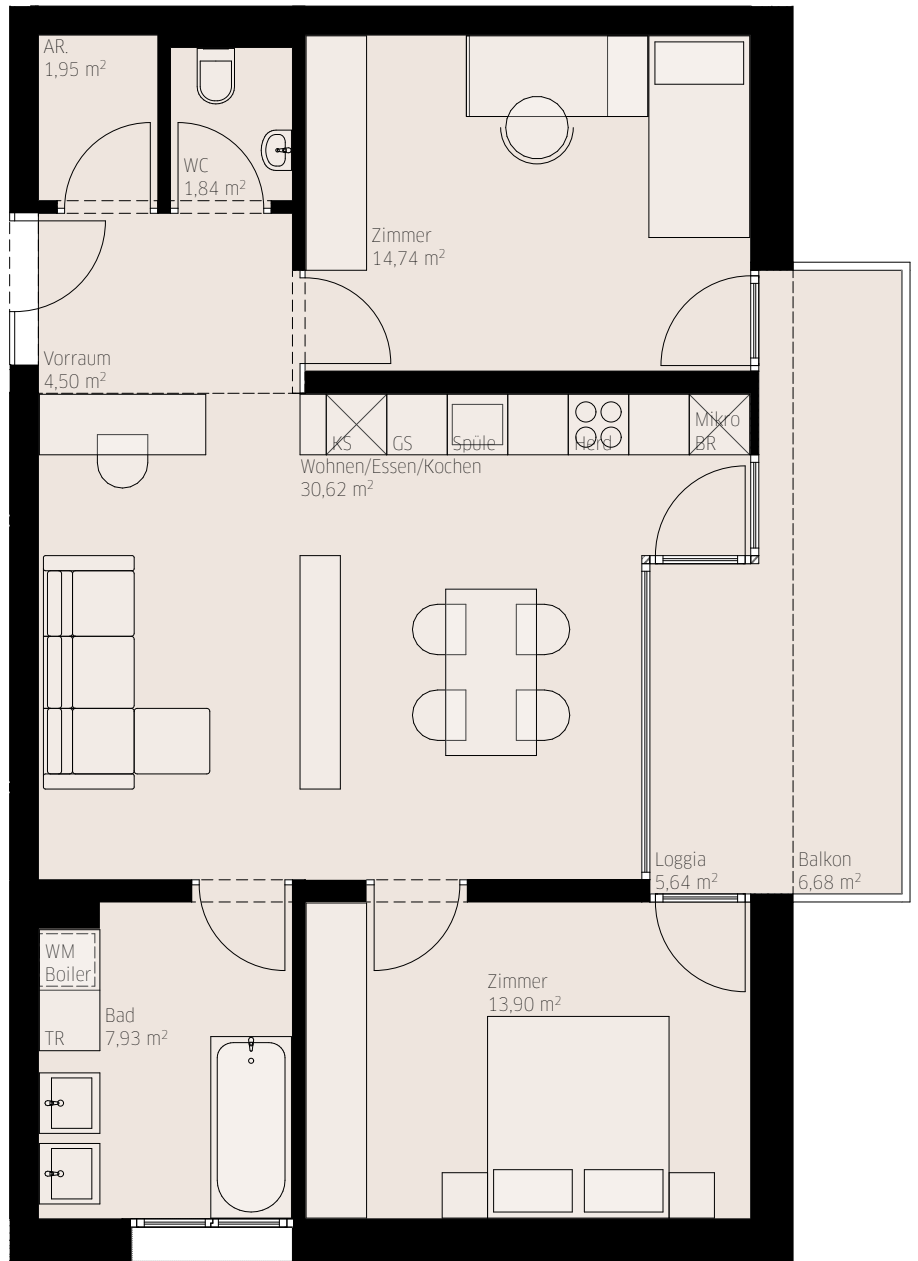
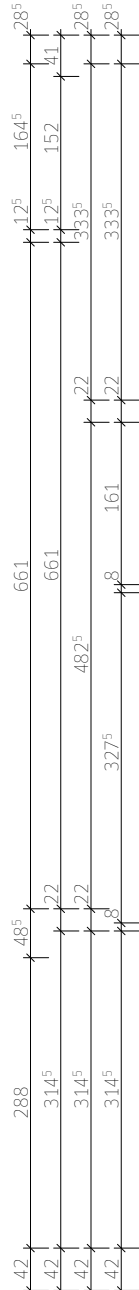
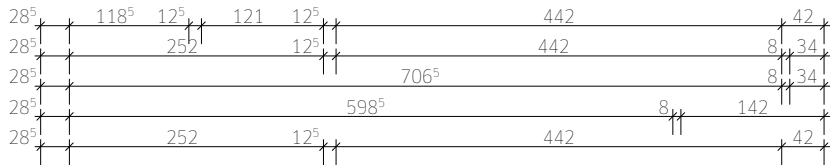
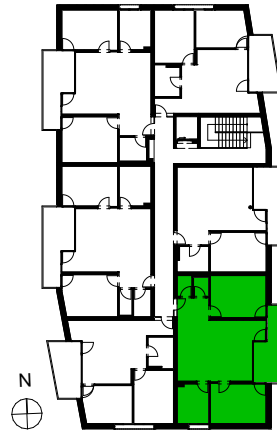
Neubau Wohnanlage Götzens
TOP 2.04

TOP 2.04

EBENE: 2. OBERGESCHOSS
3 ZIMMER-WOHNUNG

ZIMMER	14,74m ²
ZIMMER	13,90m ²
WOHNEN/ESSEN/KOCHEN	30,62m ²
VORRAUM	4,50m ²
BAD	7,93m ²
WC	1,84m ²
AR.	1,95m ²
LOGGIA	5,64m ²
NUTZFLÄCHE	81,12m²

BALKON	6,68m ²
KELLERABTEIL KA17	4,65m ²



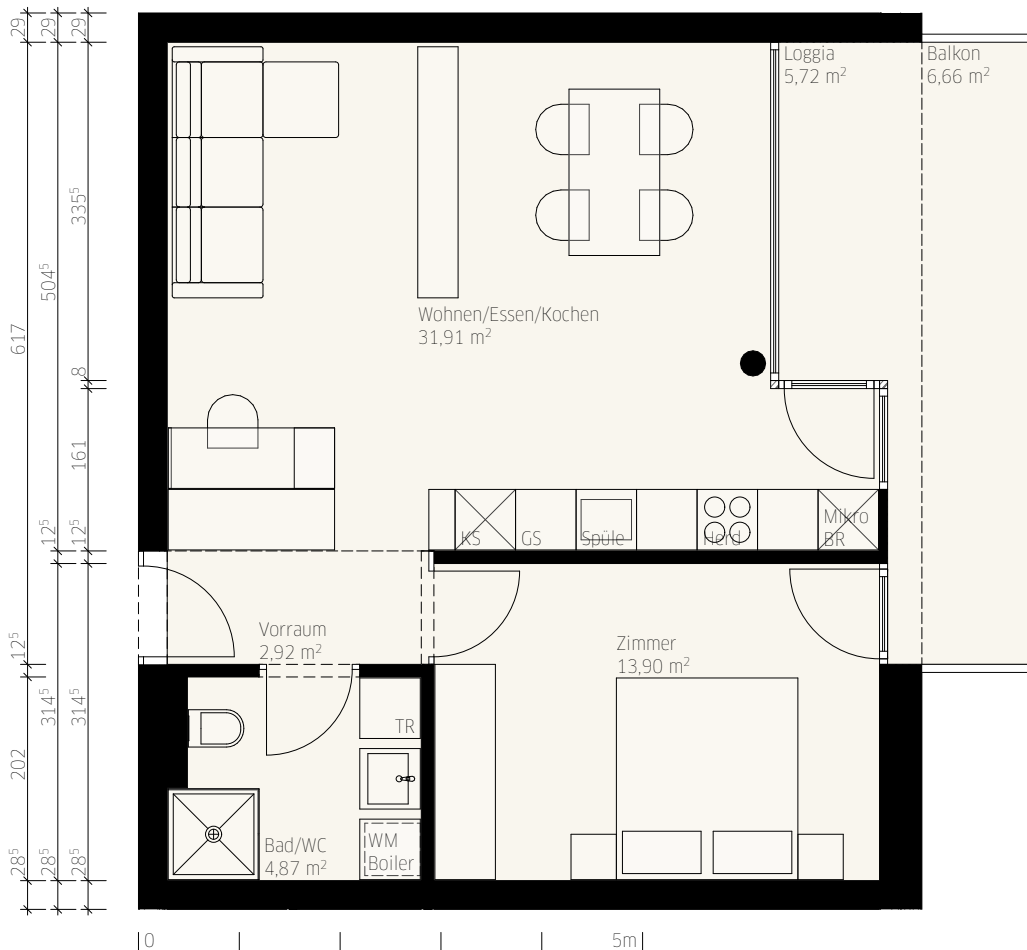
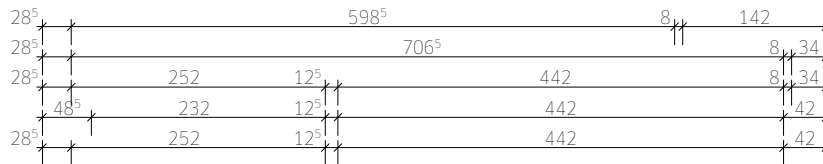
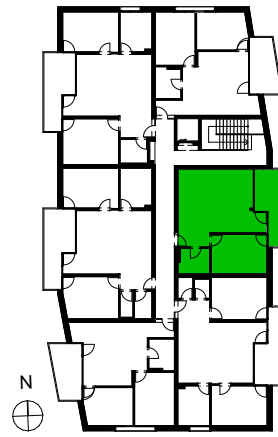


Neubau Wohnanlage Götzens TOP 2.05

TOP 2.05

EBENE: 2. OBERGESCHOSS
2 ZIMMER-WOHNUNG

ZIMMER	13,90m ²
WOHNEN/ESSEN/KOCHEN	31,91m ²
VORRAUM	2,92m ²
BAD/WC	4,87m ²
LOGGIA	5,72m ²
NUTZFLÄCHE	59,32m²
BALKON	6,66m ²
KELLERABTEIL KA13	8,09m ²





Neubau Wohnanlage Götzens
TOP 2.06

TOP 2.06

EBENE: 2. OBERGESCHOSS

3 ZIMMER-WOHNUNG

ZIMMER	13,27m ²
ZIMMER	12,08m ²
WOHNEN/ESSEN/KOCHEN	26,44m ²
VORRAUM	2,57m ²
BAD/WC	4,87m ²
LOGGIA	3,24m ²
<hr/>	
NUTZFLÄCHE	62,47m ²
BALKON	6,46m ²
KELLERABTEIL KA8	6,86m ²

