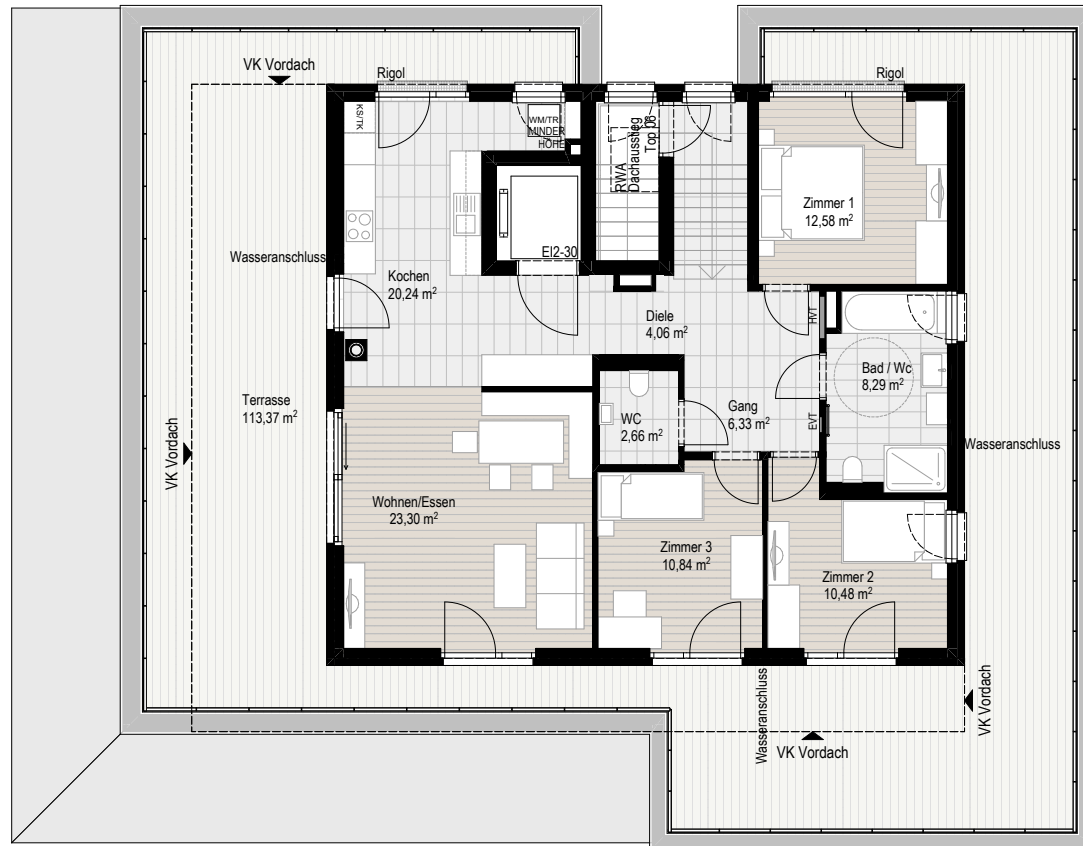
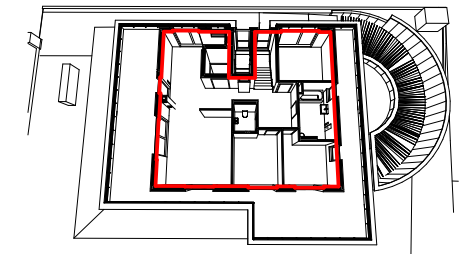


Wohnperle Mutters, Top 6

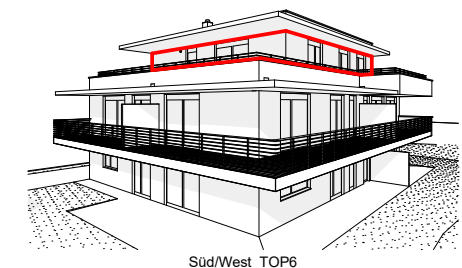
4-ZIMMER-WOHNUNG | DACHGESCHOSS



WOHNFLÄCHE	ca. 99 m ²
DACHTERRASSE	ca. 113 m ²
TREPPE	ca. 5 m ²
KELLER	ca. 20 m ²



Dachgeschoss_TOP6



Süd/West_TOP6

HINWEIS

Planänderungen bleiben vorbehalten, eingezeichnete Möblierung ist ein unverbindlicher Einrichtungsvorschlag, Möblierung ist im Kaufpreis nicht enthalten, Leistungsumfang gemäß Bau- und Ausstattungsbeschreibung, sämtliche Maße sind Rohbaumaße, Maßtoleranzen bis 3% möglich, für Möbeleinbauten unbedingt Naturmaße nehmen, angegebene Gartenfläche kann vom Naturmaß abweichen, Bepflanzungen und Böschungen sind symbolhaft dargestellt. Sonderwünsche sind genehmigungs- und aufpreispflichtig. Irrtümer und Druckfehler ausdrücklich vorbehalten.