

Oerleyweg 18 Top in 6020 Innsbruck NEU

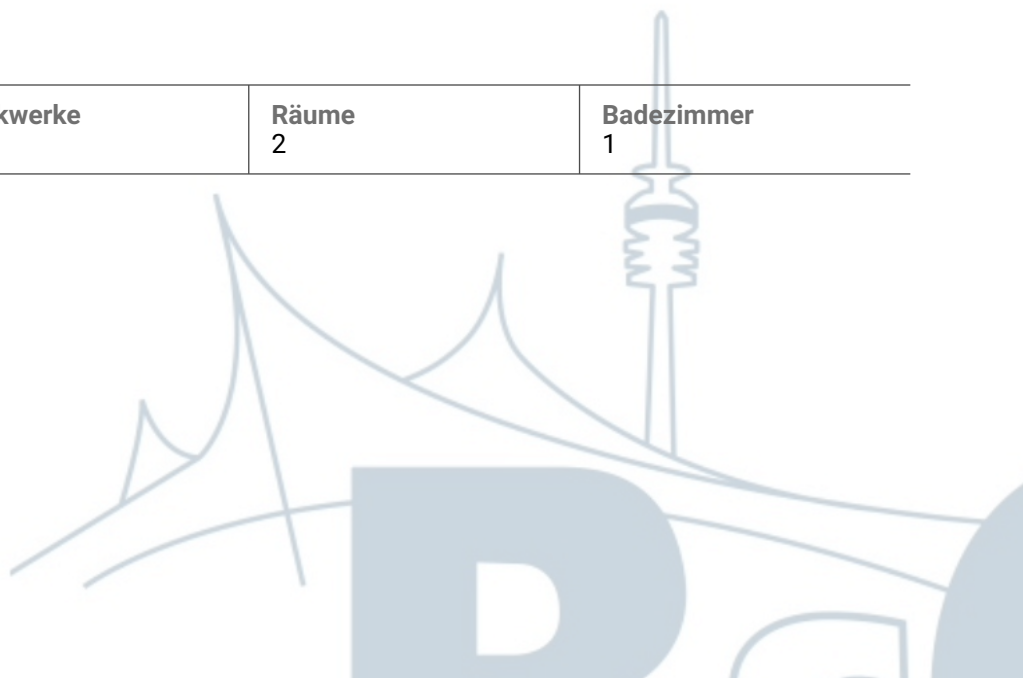
ÜBERSENDET VON

Schnabler
m.schnabler@bo-wohnungswirtschaft.at

ERSTELLT AM

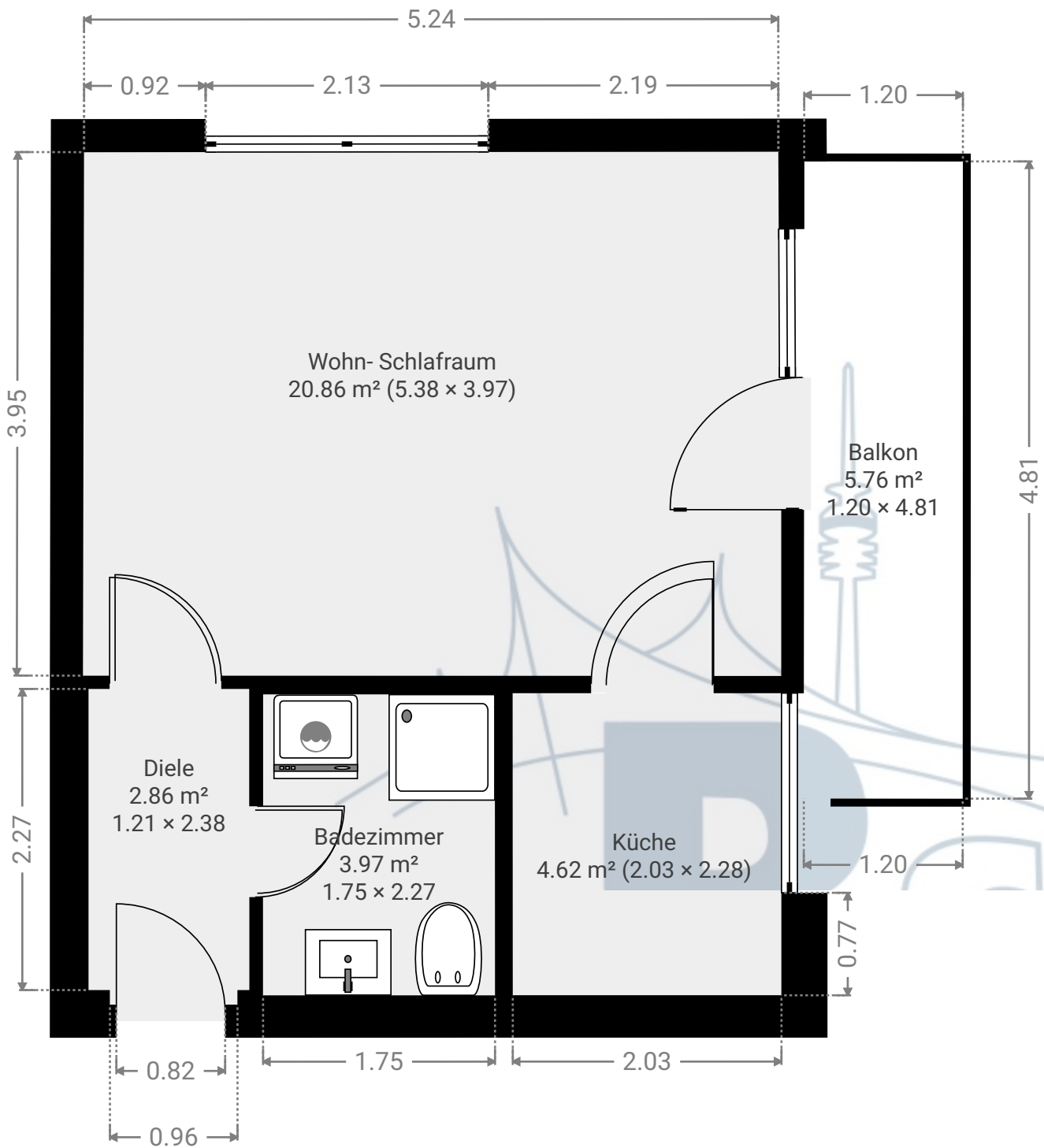
2022-12-20

Gesamtfläche 32.30 m ²	Stockwerke 1	Räume 2	Badezimmer 1
---	------------------------	-------------------	------------------------



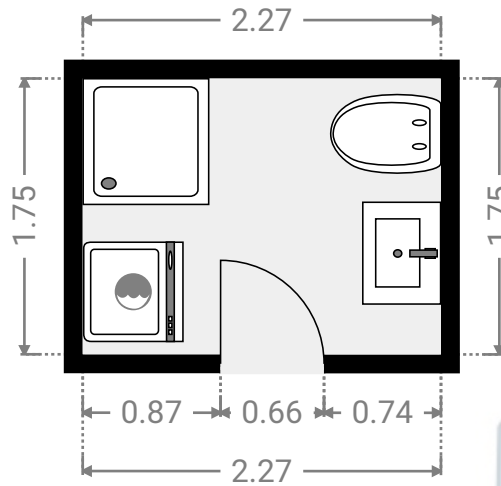
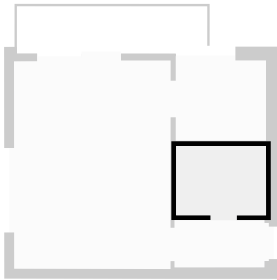
▼ 2. Stock

GESAMTFLÄCHE: 32.30 m² · WOHNFLÄCHE: 32.30 m² · RÄUME: 2



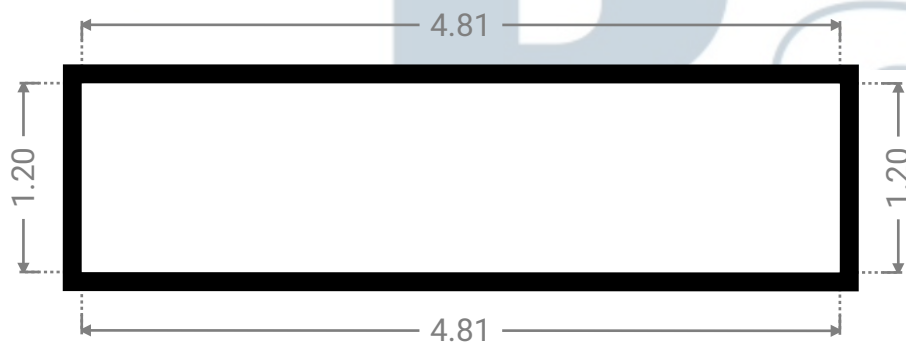
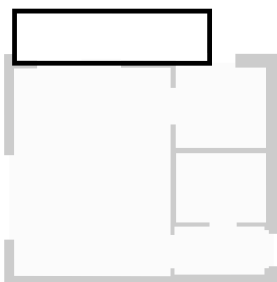
▼ Badezimmer 2. Stock

BREITE: 2.27 m • LÄNGE: 1.75 m
BEREICH: 3.97 m² • UMFANG: 8.04 m



▼ Balkon 2. Stock

BREITE: 4.81 m • LÄNGE: 1.20 m
BEREICH: 5.76 m² • UMFANG: 12.01 m



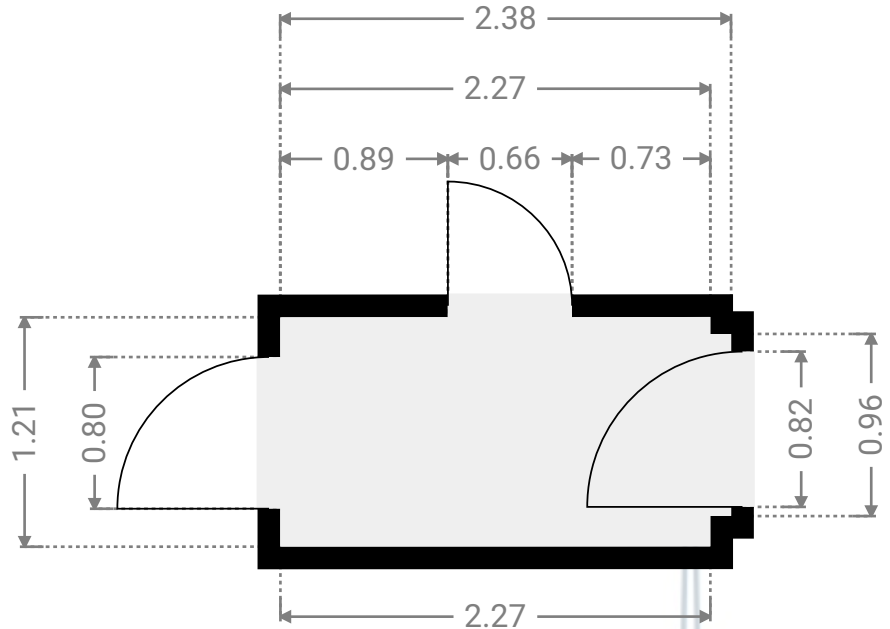
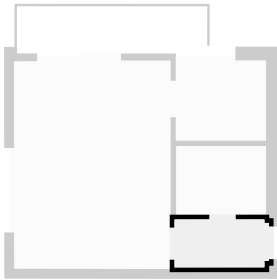
Oerleyweg 18 Top in 6020 Innsbruck NEU



GESAMTFLÄCHE: 32.30 m² • WOHNFLÄCHE: 32.30 m² • STOCKWERKE: 1 • RÄUME: 2

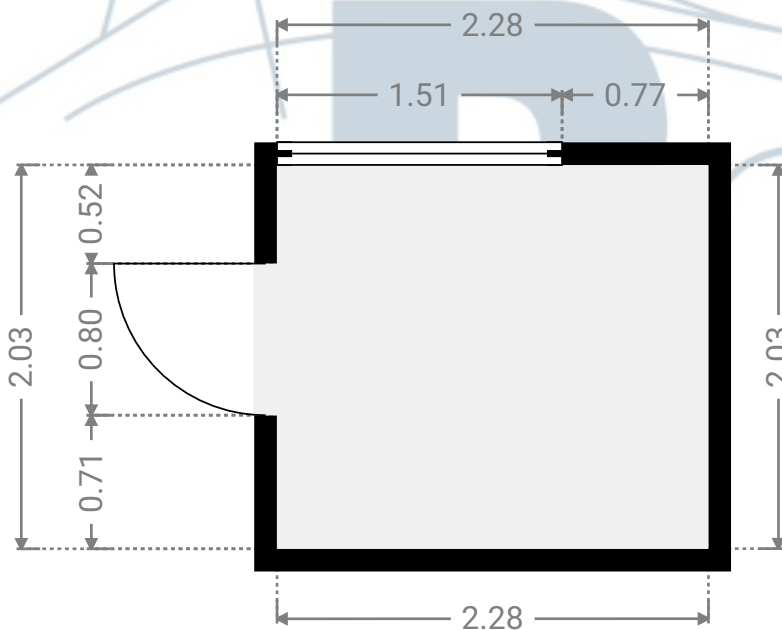
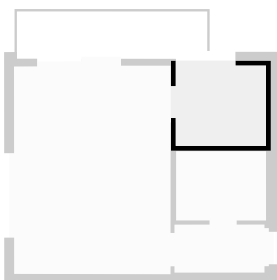
▼ Diele 2. Stock

BREITE: 2.38 m • LÄNGE: 1.21 m
BEREICH: 2.86 m² • UMFANG: 7.19 m



▼ Küche 2. Stock

BREITE: 2.28 m • LÄNGE: 2.03 m
BEREICH: 4.62 m² • UMFANG: 8.61 m



Oerleyweg 18 Top in 6020 Innsbruck NEU



GESAMTFLÄCHE: 32.30 m² • WOHNFLÄCHE: 32.30 m² • STOCKWERKE: 1 • RÄUME: 2

▼ Wohn- Schlafrum 2. Stock

BREITE: 3.97 m • LÄNGE: 5.38 m
BEREICH: 20.86 m² • UMFANG: 18.62 m

