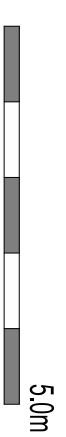
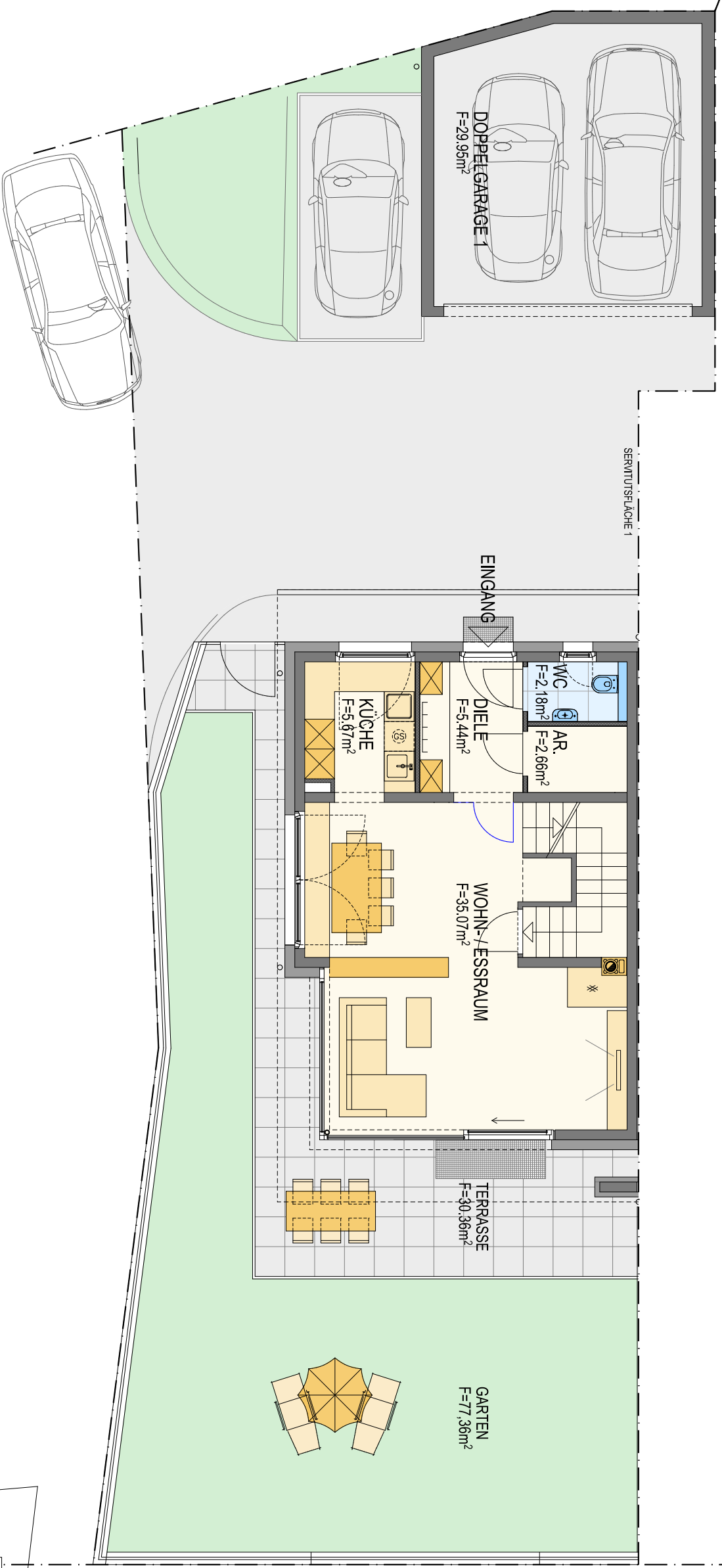


Reihenhausanlage Götzens

HAUS 1 GP 958/4

EG



Nutzfläche	51.02 m ²
Balkon / Terrasse	30.36 m ²
Garten	77.36 m ²



Die angegebenen Nutzflächen können sich wegen technischer oder behördlicher Vorgaben noch geringfügig ändern. Alle Einrichtungsgegenstände in den Plänen verstehen sich als Möblierungsvorschläge und sind nicht Teil der Grundausstattung! Die Grundausstattung ist in der Bau- & Ausstattungsbeschreibung ersichtlich und abgesehen von Sonderwünschen verbindlich!

20.02.2023 Var. 1 Änd. 0 M 1:100 Plan-Nr. H1-1-0