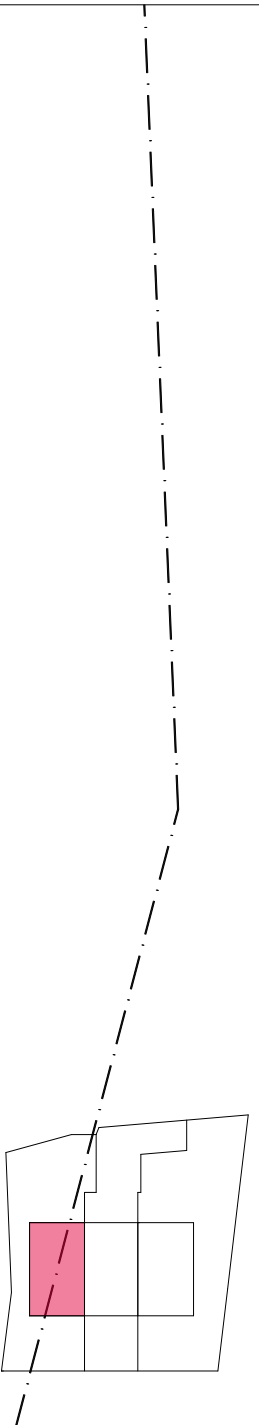
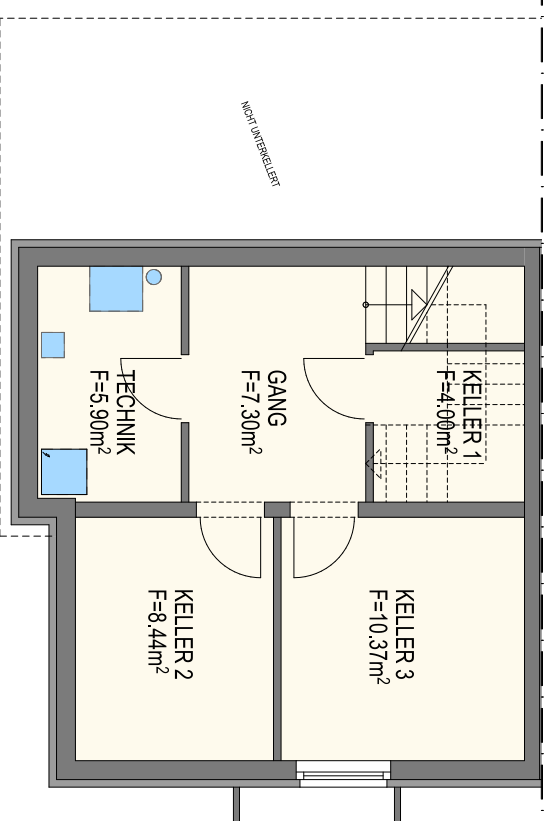
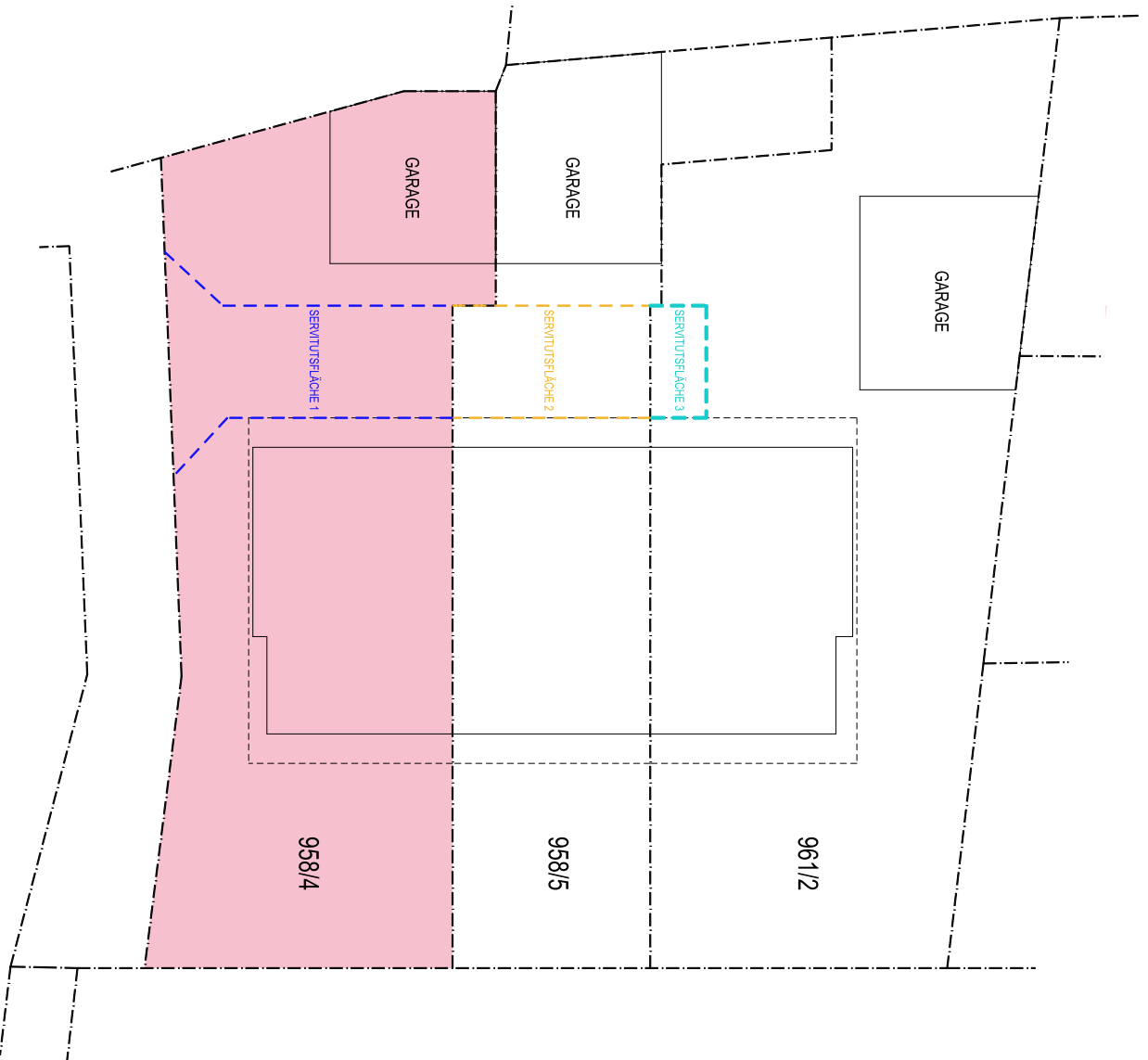


LAGEPLAN HAUS 1

M1:250

Reihenhausanlage Götzens
HAUS 1 GP 958/4

UG



Nutzfläche

36,01 m²

Die angegebenen Nutzflächen können sich wegen technischer oder behördlicher Vorgaben noch geringfügig ändern. Alle Einrichtungsgegenstände in den Plänen verstehen sich als Möblierungsvorschläge und sind nicht Teil der Grundausstattung! Die Grundausstattung ist in der Bau- & Ausstattungsbeschreibung ersichtlich und abgesehen von Sonderwünschen verbindlich!

20.02.2023

Var.

1

Änd.

0

M 1:100

Plan-Nr.

H1-1-0