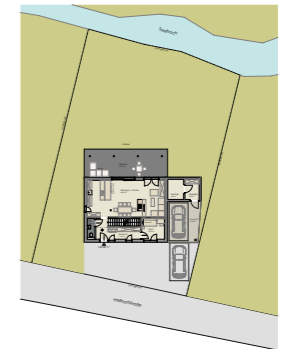
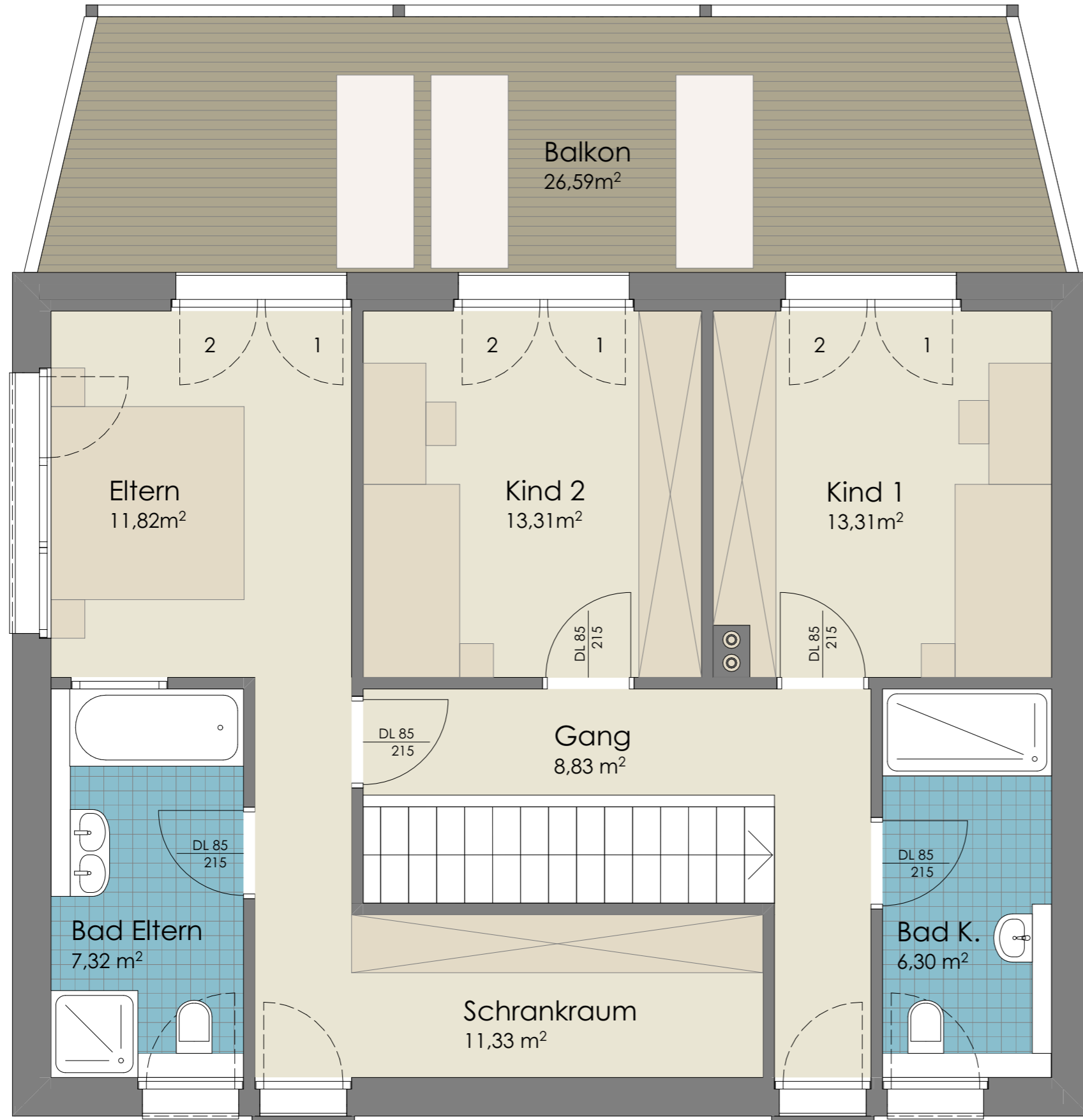


EINRICHTUNGSVORSCHLAG IST NICHT VERTRAGSBESTANDTEIL UND DIENT NUR ZUR VERANSCHAULICHUNG - UNVERBINDLICHE PLANDARSTELLUNG - ÄNDERUNGEN VORBEHALTEN !!



### EINFAMILIENHAUS – SEEFELD, HEILBADSTRASSE

DATEN	Wohnfläche ( EG/OG)	148,88m <sup>2</sup>
	Balkon/Terrasse/Carport	26,59 m <sup>2</sup> / 41,03m <sup>2</sup> / 23,08m <sup>2</sup>
FLÄNNHALT	Obergeschoss	
PLANNUMMER		
GRUNDSTÜCKSGRÖÖE	Grundstückgröße	650 m <sup>2</sup>
DATEI		
DATUM	05.04.2023	
MASSSTAB	1:50	