



Gut bürgerliches Restaurant mit Gastgarten zu pachten

Beschreibung

Das zu pachtende Gebäude hat eine gesamte Fläche von 452,71m² verteilt auf 4 Stockwerken. Zusätzlich verfügt es über einer 67,31m² großen Terrasse, einer 20,63m² großer Laube und 21 Parkplätze, 2 Zufahrten, ein Lagergebäude, ein Müllhäuschen und ein Grillhäusl im Garten. Die gesamte zu pachtende Grundstücksfläche ist 1.815m² groß. Im Hauptgebäude befindet sich noch eine 91,08m² große Wohnung im 2. OG.

Das auf der Liegenschaft bestehende Gebäude wurde bis vor einigen Jahren als Gastbetrieb genutzt und besteht auf Grund der Einrichtung und Ausstattung des Gebäudes nur eine solche Nutzung weiterhin.

Laut eingeholter Auskunft ist das Gebäude an das örtliche Wasserleitungsnetz und Kanalsystem angeschlossen, die Stromversorgung ist gegeben und Anschlüsse für Telefon und Internet sind vorhanden. Die Beheizung des Gasthauses erfolgt durch die Fernwärme.

Die Hauptküche befindet sich in Erdgeschoss des Gebäudes. Durch einen Speiseaufzug ins Untergeschoss und ins 1. Obergeschoss, sind noch 2 weitere Küchen miteinander verbunden. Uns wurde mitgeteilt, dass alle Anlagen (Lüftungen oder andere technische Einrichtungen) funktionstüchtig sind und jederzeit das Gasthaus auch eröffnet werden kann.

Nutzflächenaufstellung:

Gaststube	EG	74,60 m ²
Küche	EG	26,70 m ²
WC	EG	3,41 m ²
Lager	EG	3,30 m ²
Stiegenhaus	EG	13,11 m ²
Friesenstube	1.OG	28,45 m ²
Kornstube	1.OG	45,94 m ²
Parlament	1.OG	17,98 m ²
Backoffice	1.OG	8,59 m ²
WC-Damen	1.OG	2,87 m ²
WC-Herren	1.OG	3,30 m ²
Stiegenhaus	1.OG	13,14 m ²
Wohnung	2.OG	76,58 m ²
Büro	2.OG	14,50 m ²
Stiegenhaus	2.OG	7,80 m ²
Dachraum	2.OG	5,04 m ²
Dachraum	2.OG	6,23 m ²

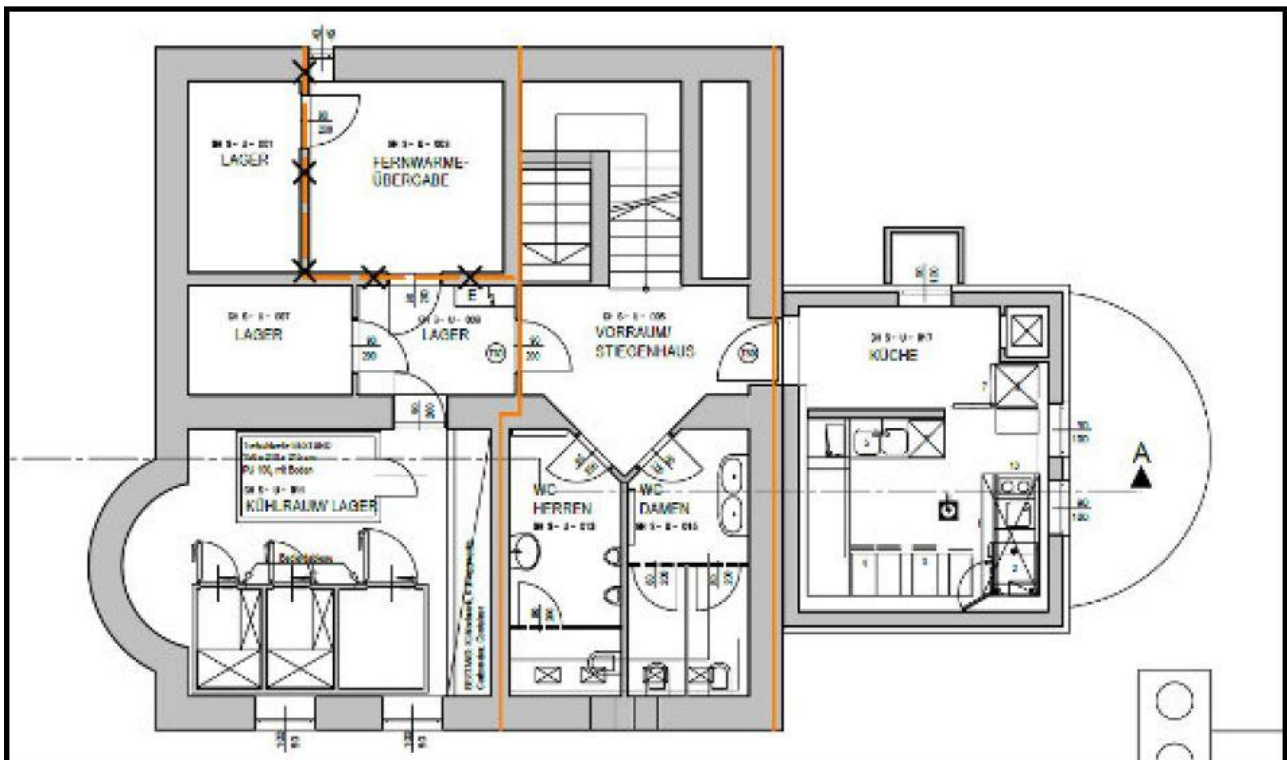
Außenanlagen und Räume im KG		
Terrasse		67,31 m ²
Salettl		20,63 m ²
Lagergebäude	ca.	75,00 m ²
Grillhäusl	ca.	15,00 m ²
Parkplätze	EG	21 Stück
Lager	KG	5,83 m ²
Fernwärme-Übergabe	KG	10,08 m ²
Stiegenhaus	KG	14,72 m ²
Lager	KG	4,86 m ²
Lager	KG	4,68 m ²
Kühlraum/Lager	KG	24,21 m ²
Küche	KG	20,65 m ²
WC-Herren	KG	7,74 m ²
WC-Damen	KG	8,40 m ²

Preisinformationen: Auf Anfrage

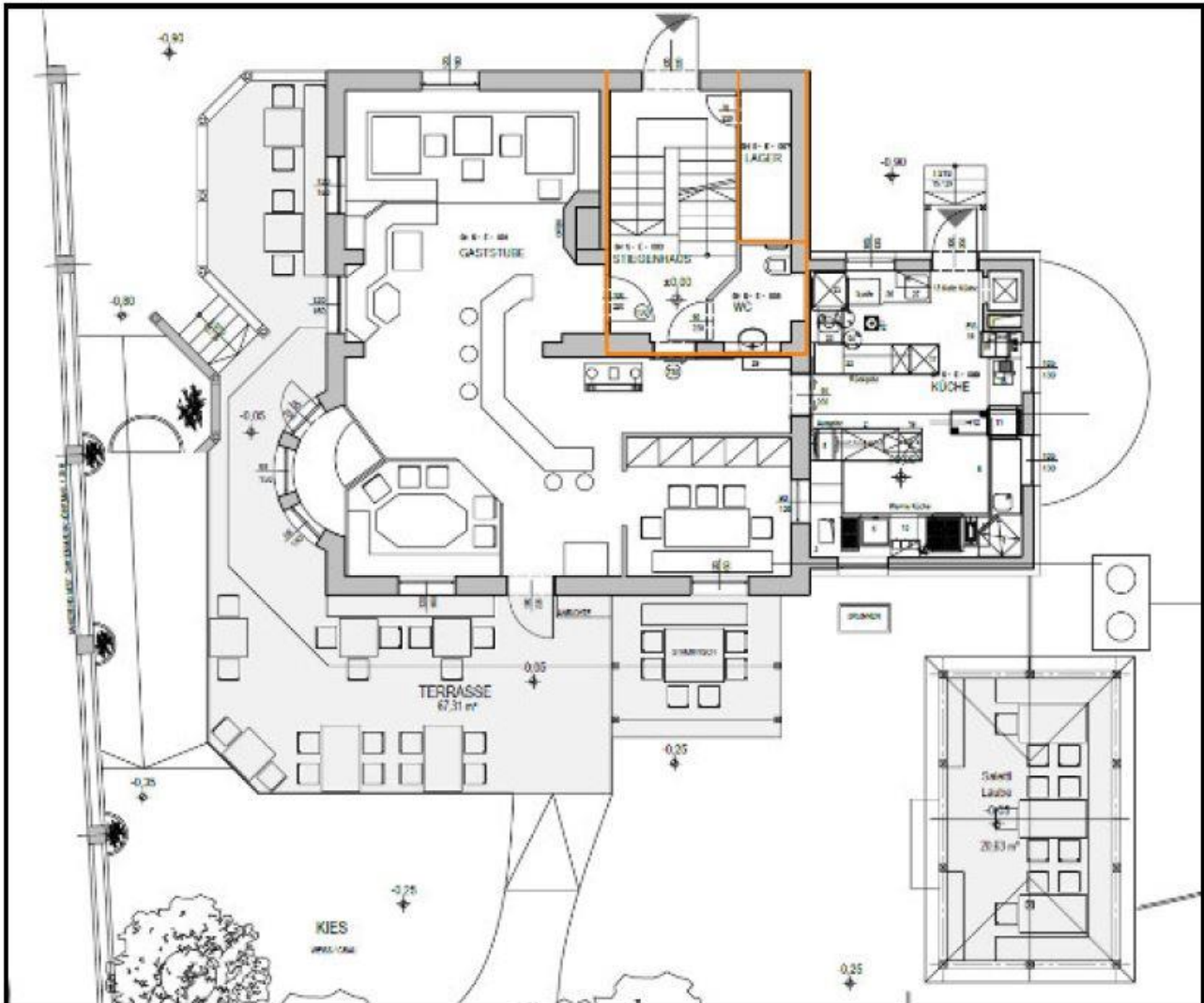
Lage und Umgebung

Lage: Unterland (näheres bei Anfrage)

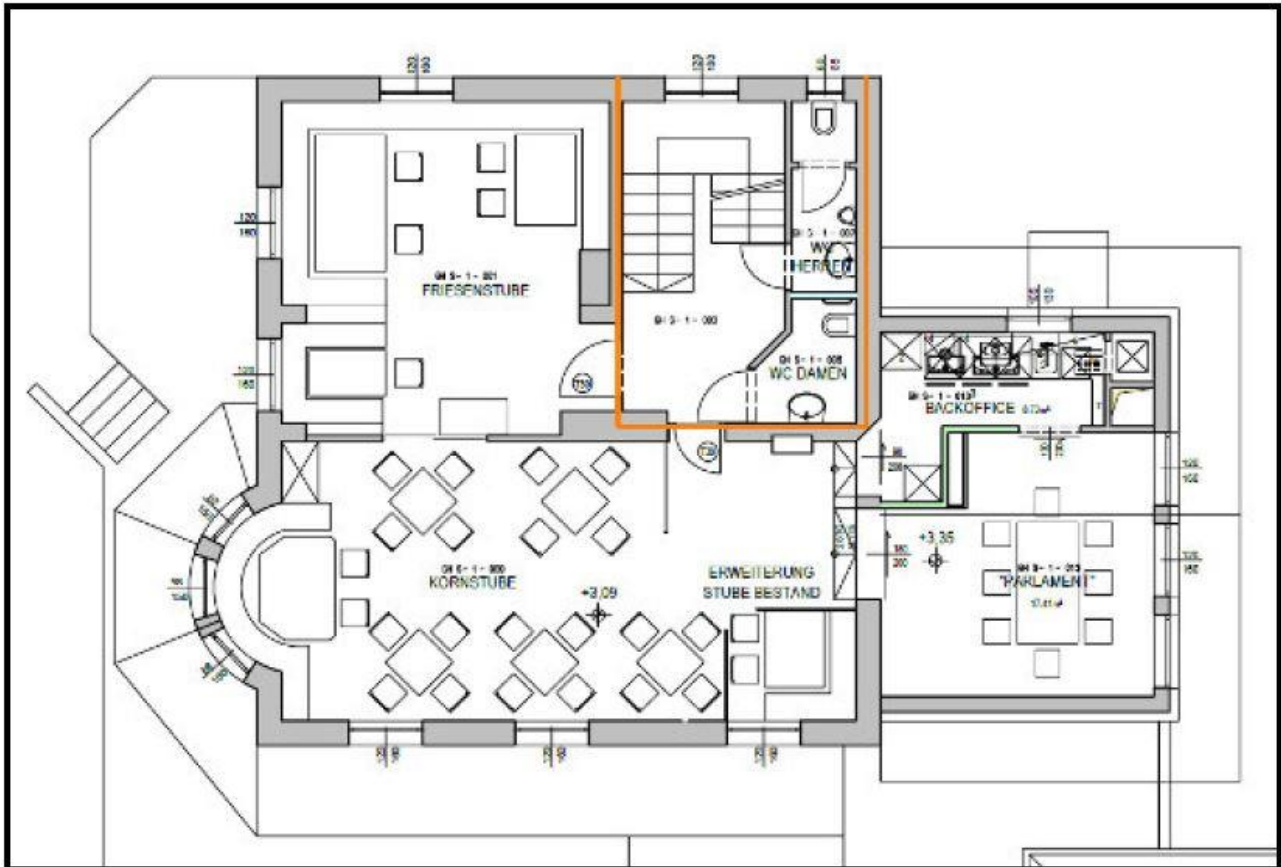
Plan



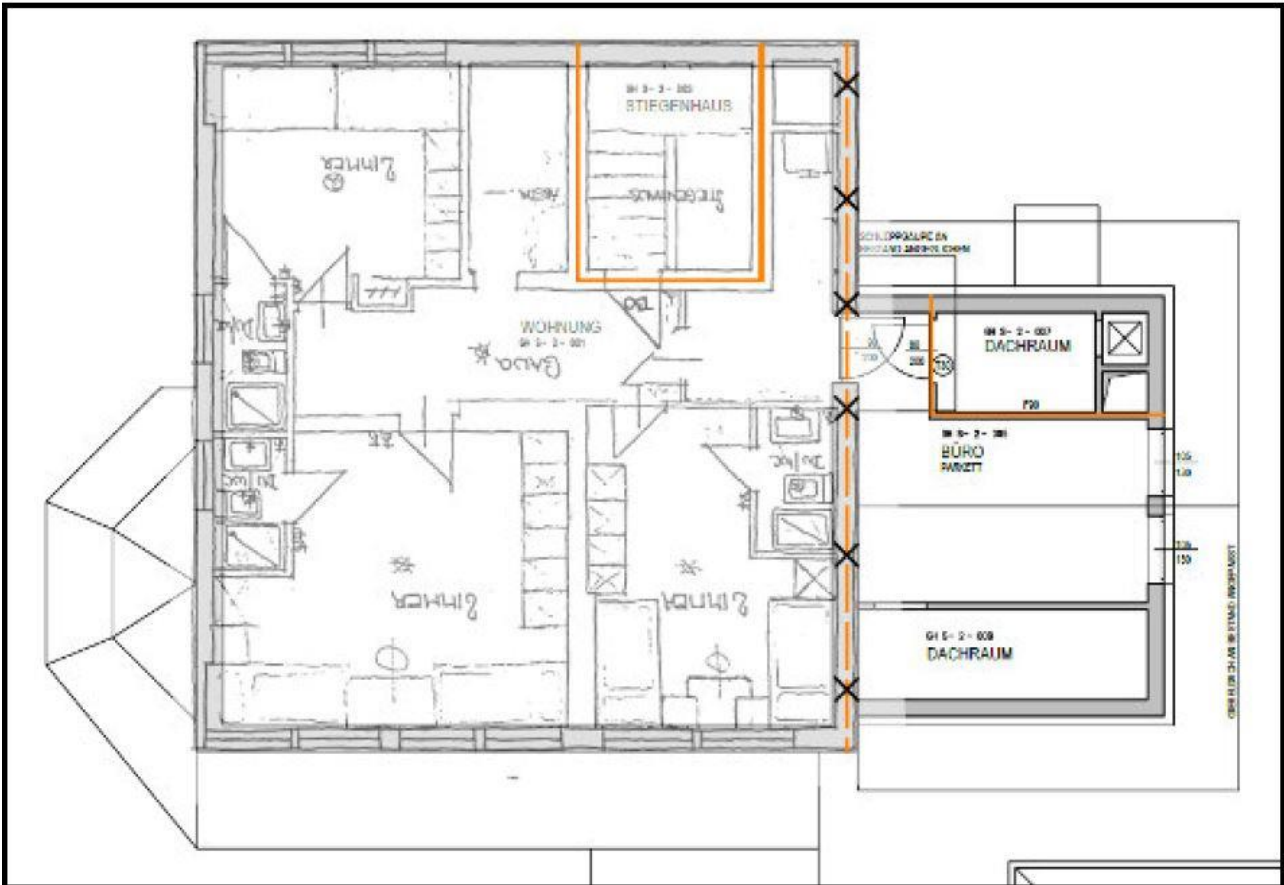
Kellergeschoss



Erdgeschoss und ein Teil des Gastgartens



1. Obergeschoss



2. Obergeschoss mit Wohnung

Foto

Fotos: Küche Erdgeschoss







Fotos: Küche im 1. OG



Fotos: Untergeschoss





Fotos: Wohnung im 2. OG







Weitere Fotos auf Anfrage