

wohnungseigentum

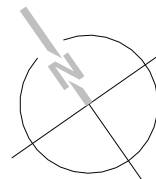
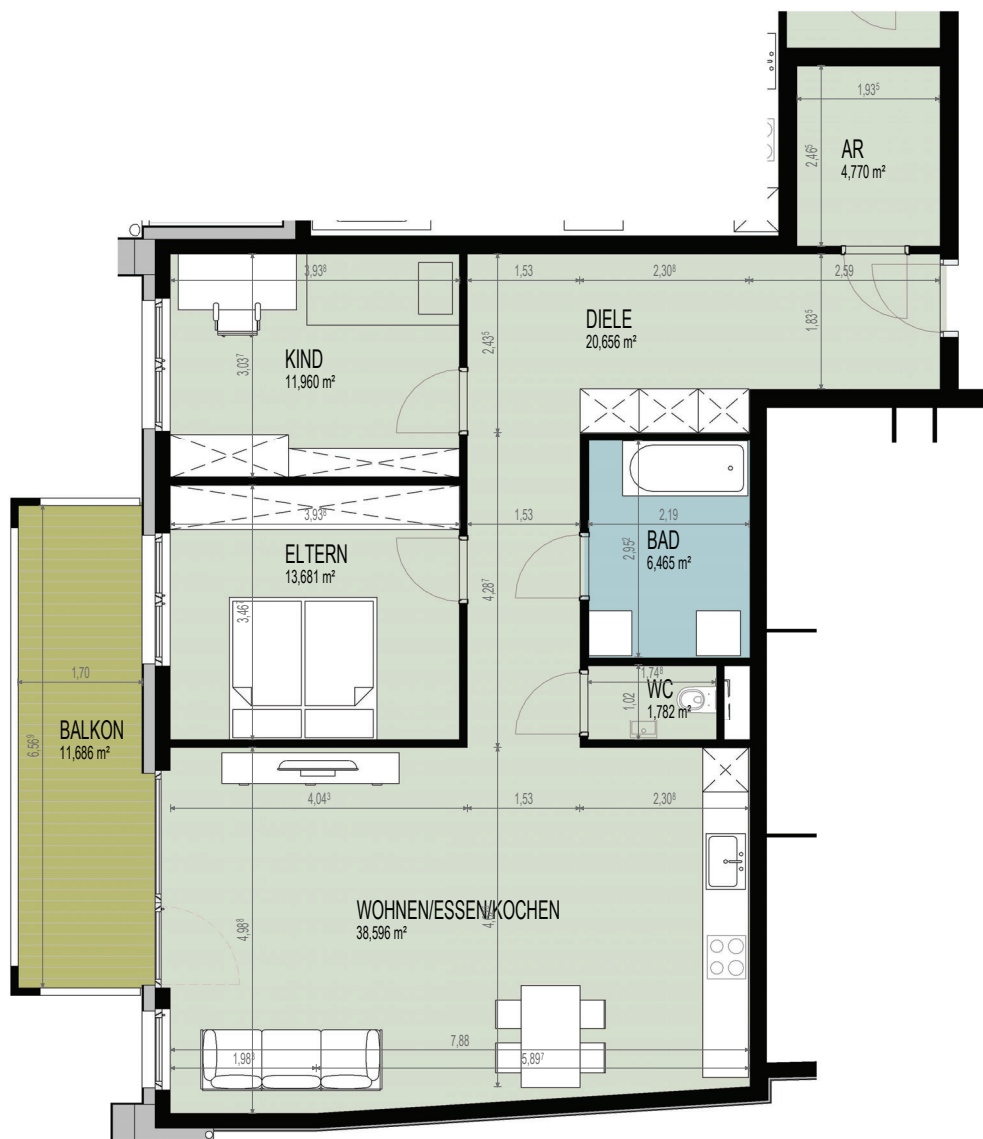
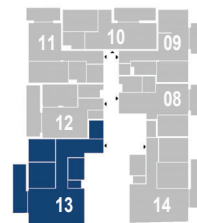


Hier bin ich daheim.

GRÜNER BAUM

6682 Vils, Stadtgasse 2

TOP  
13



0m 1m 5m

Wohnnutzfläche	97,910 m <sup>2</sup>
Balkon/Terrasse	11,686 m <sup>2</sup>
Geschoss	2 OG
Wohnungstyp	3 ZI-WHG

ARCHITEKTUR  
WASLE & STRELE

Die in diesem Plan dargestellte Einrichtung stellt einen Möblierungsvorschlag dar. Sie ist nicht Teil des Miet- bzw. Kaufgegenstandes, wohl aber die Sanitärausstattung (Washbecken, Badewanne, Duschen und WC'S). Bei der technischen Ausarbeitung dieser Pläne kann es zu geringfügigen Änderungen in Hinblick auf Grundriss, Bauausführung, Installation, Ausstattung und Wohnnutzfläche kommen. Maße sind Rohbaumaße. Für Einbaumöbel sind Naturmaße zu nehmen. Abgehängte Decke - Raumhöhe ca. 2,30m.