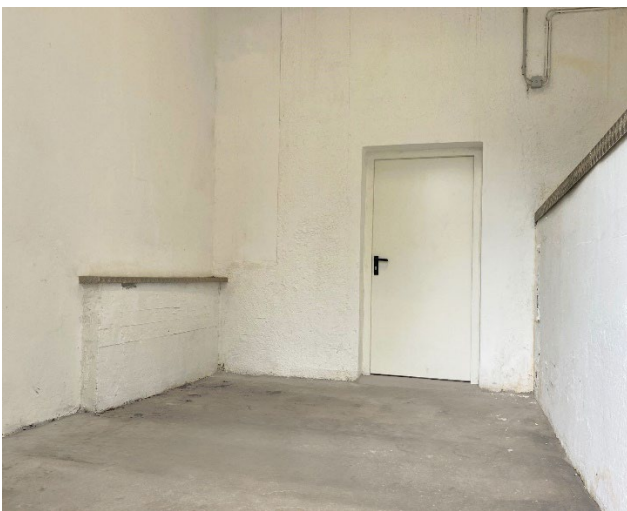


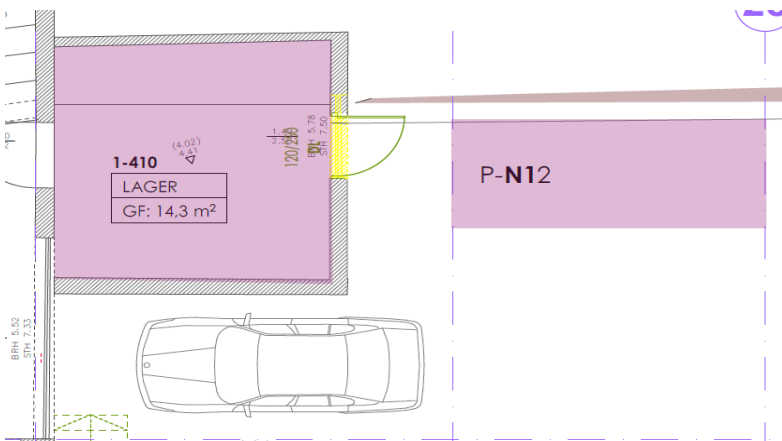
Der im 1. Obergeschoss des **MAGAZIN Hall** befindliche 14,3 m<sup>2</sup> große Lagerraum verfügt über ausreichend Lagerfläche welches direkt vom Abstellplatz auf der Parkrampe eingehar ist. Weiters stehen ausreichend Transportmöglichkeiten als Hilfsmittel zur Einlagerung der Waren zur Verfügung. In diesem Lagerraum ist ebenfalls ein Stromanschluss vorhanden.

Selbstverständlich kommt dabei die Sicherheit nicht zu kurz. Moderne Brandmeldeanlagen, Videoüberwachung und ein eigenes Chipsystem stellen sicher, dass sich niemand unerlaubt Zutritt verschafft.



### Details im Überblick:

- Lagerhalle ca. 14,3 m<sup>2</sup> im Erdgeschoss
- dazugehöriger Parkplatz direkt vor dem Lager
- modernes Sicherheitssystem
- zentrale Lage
- verfügbar ab April 2024



### Kosten im Überblick:

- |                      |                |
|----------------------|----------------|
| ▪ Lagermiete netto   | € 195,05       |
| ▪ BK netto           | € 20,02        |
| ▪ Abstellplatz netto | € 52,50        |
| ▪ Vermietung:        | provisionsfrei |
| ▪ Kautions:          | € 960,00       |

**Für weitere Fragen oder einen kostenlosen und unverbindlichen Besichtigungstermin stehen wir Ihnen gerne zur Verfügung!**