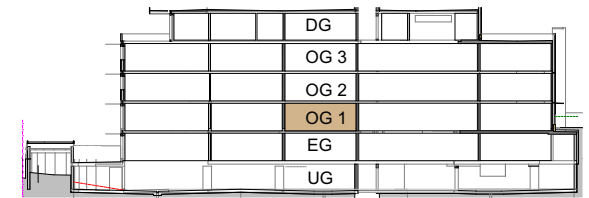


GRUNDRISS OBERGESCHOSS 1 ÜBERSICHT



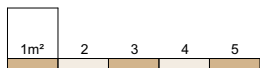
SCHNITT ÜBERSICHT

TOP 06

OBERGESCHOSS 1

wohnutzfläche 64,7m²

balkon 11,4m²



planänderungen bleiben vorbehalten | leistungsumfang siehe bau&ausstattungsbeschreibung | eingezeichnete küchen, möbel einrichtungsgegenstände & bepflanzen dienen der illustration und sind im leistungsumfang nicht enthalten | für möbeleinbauten naturmaße nehmen | sämtliche maße sind rohbaumasse | maßtoleranzen bis ±3% möglich | angegebene terrassen-/gartenflächen sind teilweise geböschd und können vom naturmaß differieren | 3d-visualisierung kann abweichen