

WOHNEINHEITEN

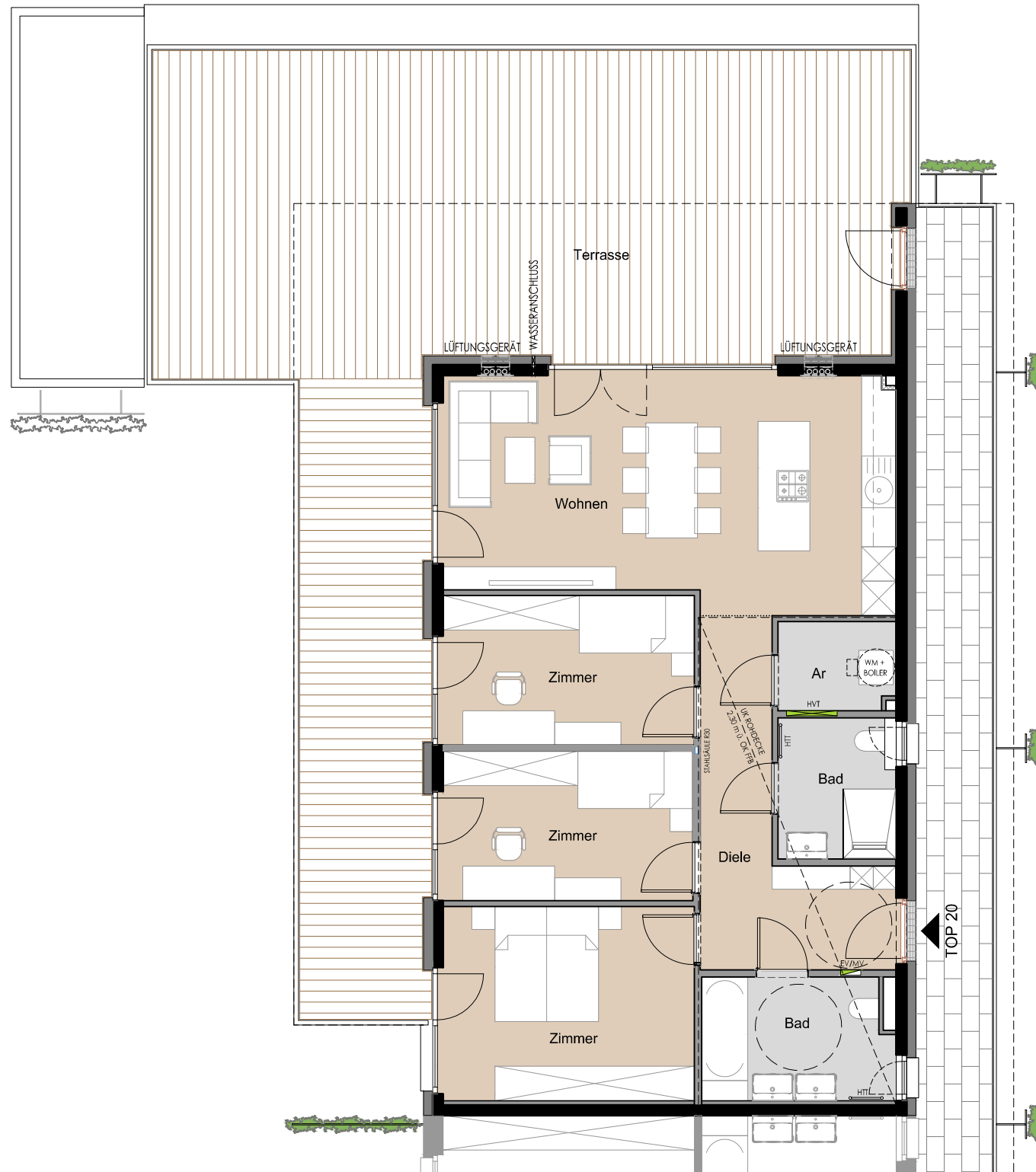
Algunder Straße 6 - 6020 Innsbruck

Top 20 4 Zimmer / DG

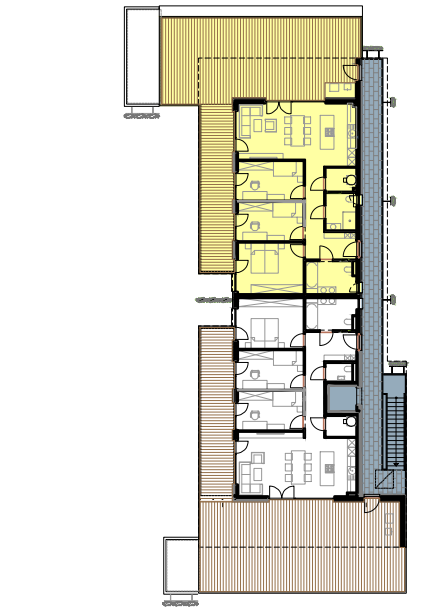
Diele	11,57
Bad	4,85
Bad	6,97
Ar	3,12
Wohnen	31,46
Zimmer	11,54
Zimmer	11,47
Zimmer	14,95

95,93 m²

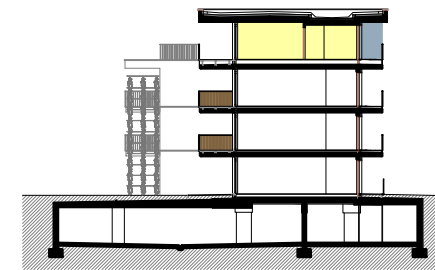
Terrasse	95,40
Kellerabteil	5,52



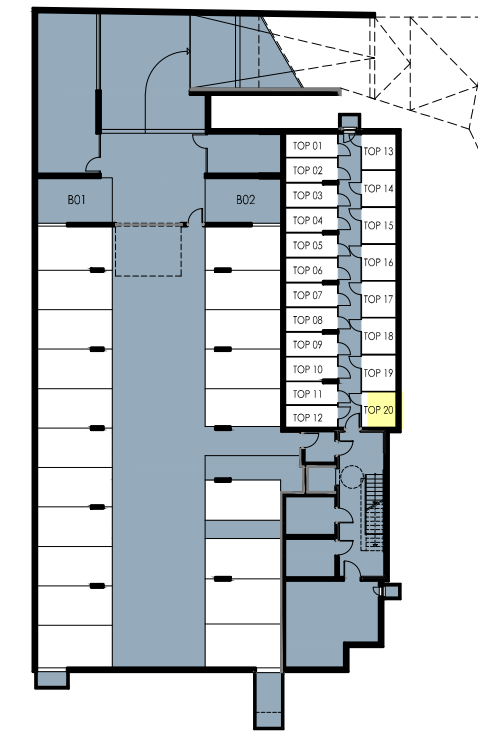
TOP 20
95,93 m²



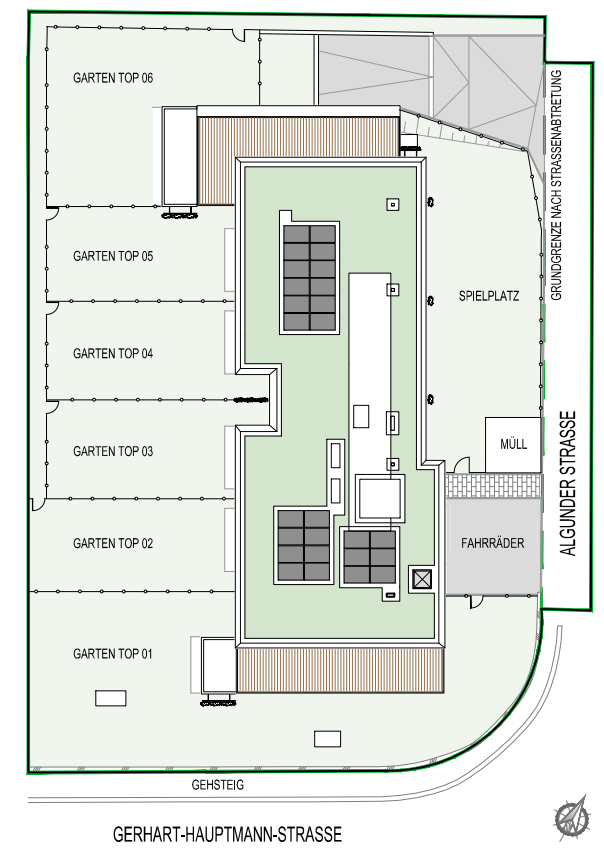
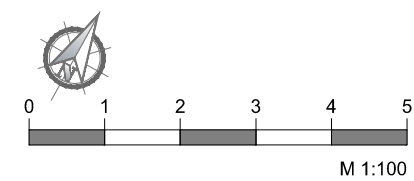
Übersicht Dachgeschoss



Schnitt



Übersicht Tiefgarage/Kellerabteile



Einrichtungen sind nicht Gegenstand des Vertrages und dienen nur als Vorschlag. Boden- und Wandbeläge, Elektro-, Sanitär- und sonstige Ausstattungen laut Bau- und Ausstattungsbeschreibung. Die Raum- und Wohnungsgrößen können sich durch die Detailplanung geringfügig ändern. Die in den Plänen vorhandenen Abmessungen sind Rohbaumaße und nicht für die Bestellung von Einbaumöbeln verwendbar - Naturmaße erforderlich! Abgehängte Decken und Poterien nach Erfordernis (Abminderung der Raumhöhe). Unverbindliche Plankopie, Änderungen vorbehalten!

ARCHITEKT CHRISTOPH SCHWAIGHOFER ZT GMBH
6020 INNSBRUCK / HÖTTINGER AUFFAHRT 5
TEL.: +43 512 286 196
office@architektswaighofer.com

plan Verkaufsplanning
planinhalt Top 20
maßstab 1:100 in A3
datum 29.11.2023

WA Algunder Straße
Algunder Straße 6
6020 Innsbruck