

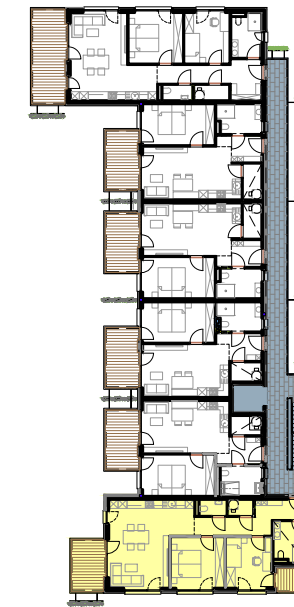
WOHNEINHEITEN

Algunder Straße 6 - 6020 Innsbruck

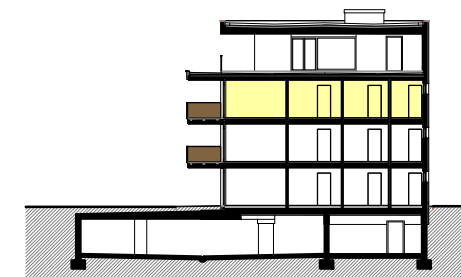
Top 13 3 Zimmer / 2. OG

Diele	10,66
Bad	5,72
Wc	1,91
Ar	1,78
Wohnen	28,04
Zimmer	12,21
Zimmer	10,48
70,80 m ²	

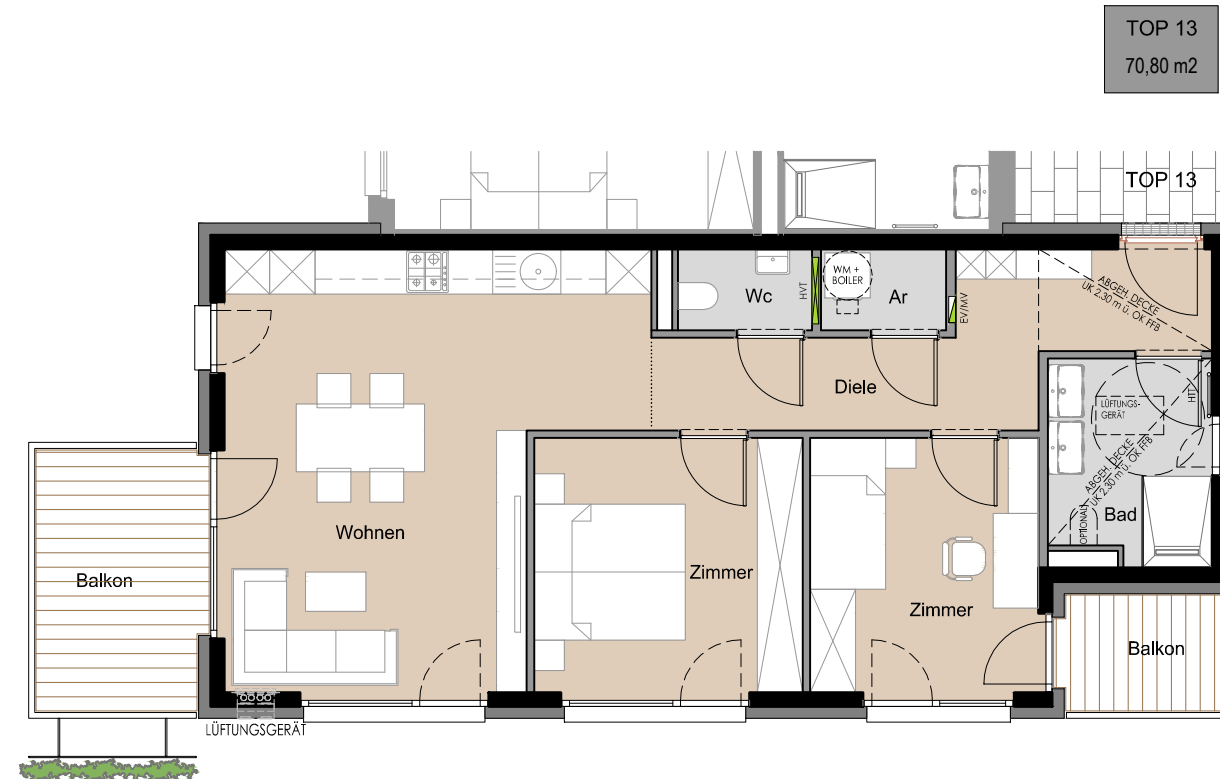
Balkon	11,06
Kellerabteil	5,57



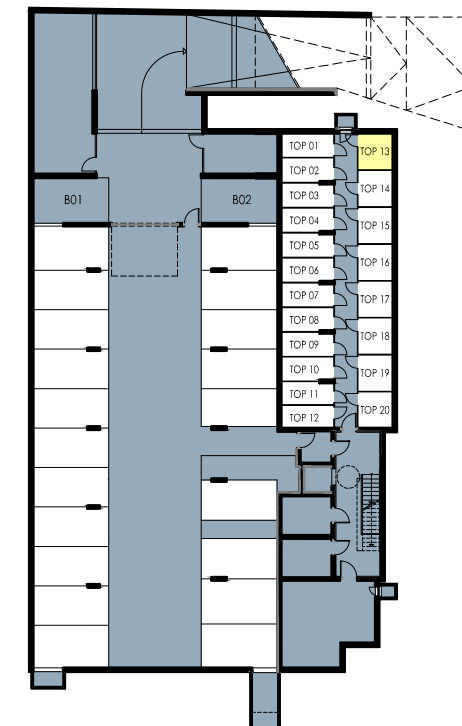
Übersicht 2. Obergeschoss



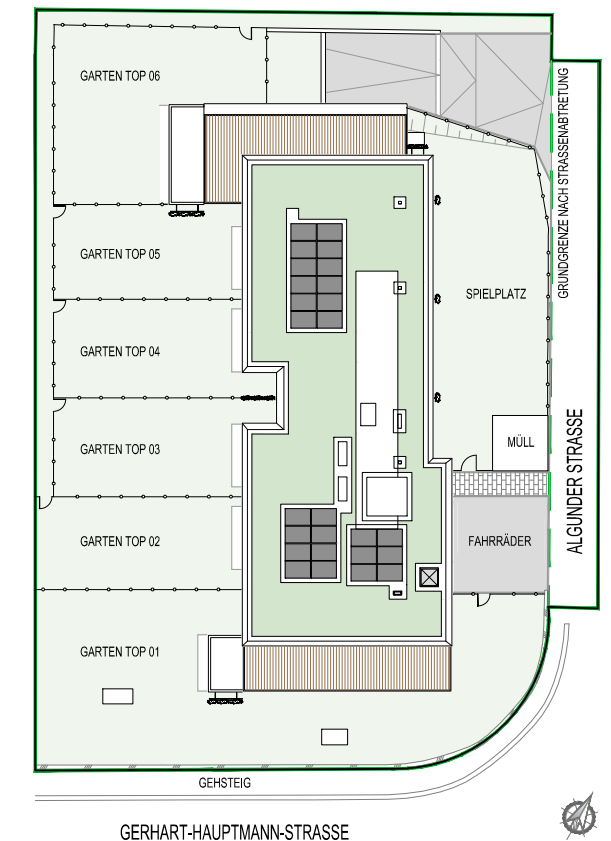
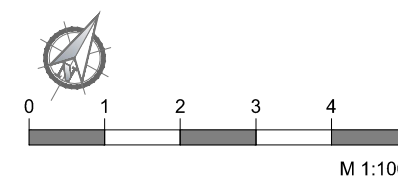
Schnitt



TOP 13
70,80 m²



Übersicht Tiefgarage/Kellerabteile



Einrichtungen sind nicht Gegenstand des Vertrages und dienen nur als Vorschlag. Boden- und Wandbeläge, Elektro-, Sanitär- und sonstige Ausstattungen laut Bau- und Ausstattungsbeschreibung. Die Raum- und Wohnungsgrößen können sich durch die Detailplanung geringfügig ändern. Die in den Plänen vorhandenen Abmessungen sind Rohbaumaße und nicht für die Bestellung von Einbaumöbeln verwendbar - Naturmaße erforderlich! Abgehängte Decken und Poterien nach Erfordernis (Abminderung der Raumhöhe). Unverbindliche Plankopie, Änderungen vorbehalten!

ARCHITEKT CHRISTOPH SCHWAIGHOFER ZT GMBH
6020 INNSBRUCK / HÖTTINGER AUFFAHRT 5
TEL.: +43 512 286 196
office@architektswaighofer.com

plan Verkaufsplanning
planinhalt Top 13
maßstab 1:100 in A3
datum 29.11.2023

WA Algunder Straße
Algunder Straße 6
6020 Innsbruck