

WOHNEINHEITEN

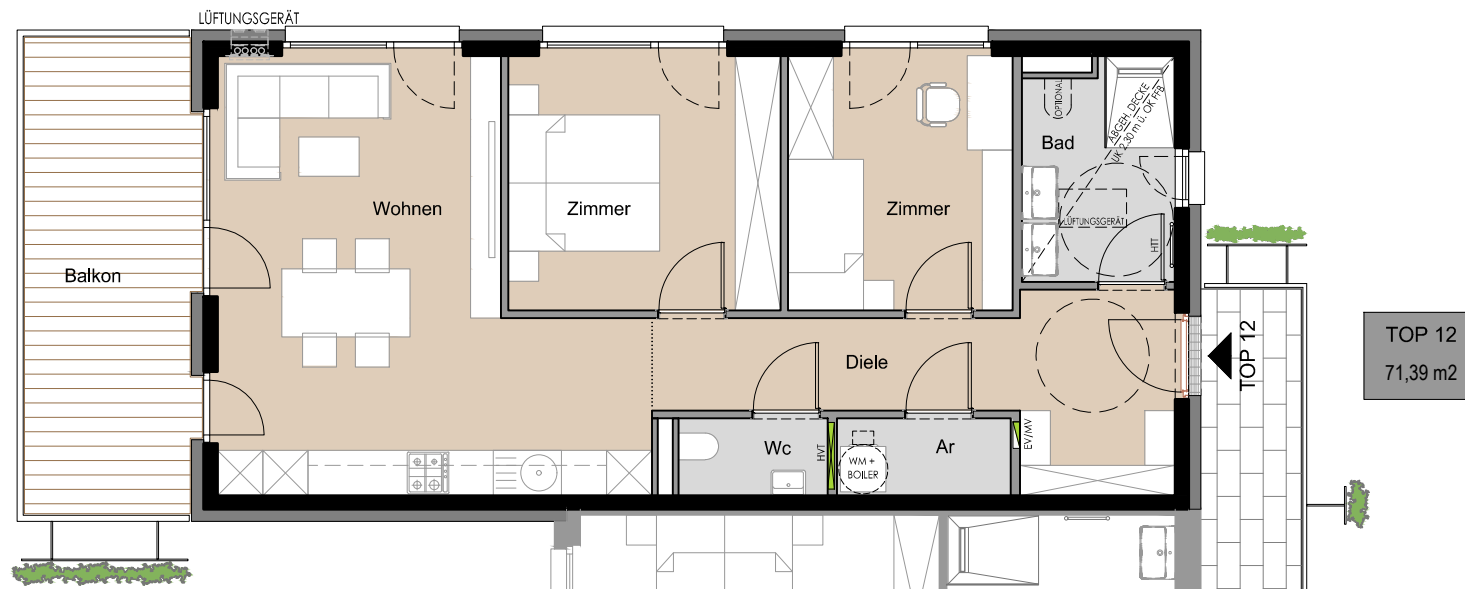
Algunder Straße 6 - 6020 Innsbruck

Top 12 3 Zimmer / 1. OG

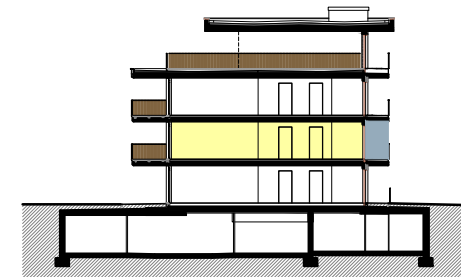
Diele	11,55
Bad	5,76
Wc	2,02
Ar	2,36
Wohnen	27,11
Zimmer	12,38
Zimmer	10,21

71,39 m²

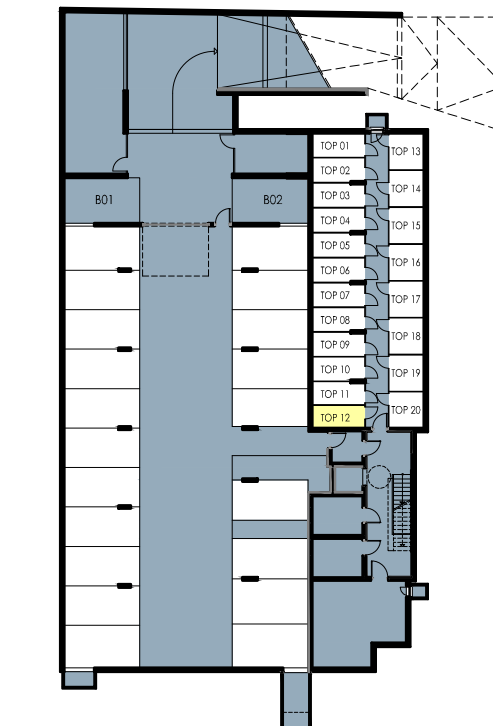
Balkon	14,14
Kellerabteil	5,23



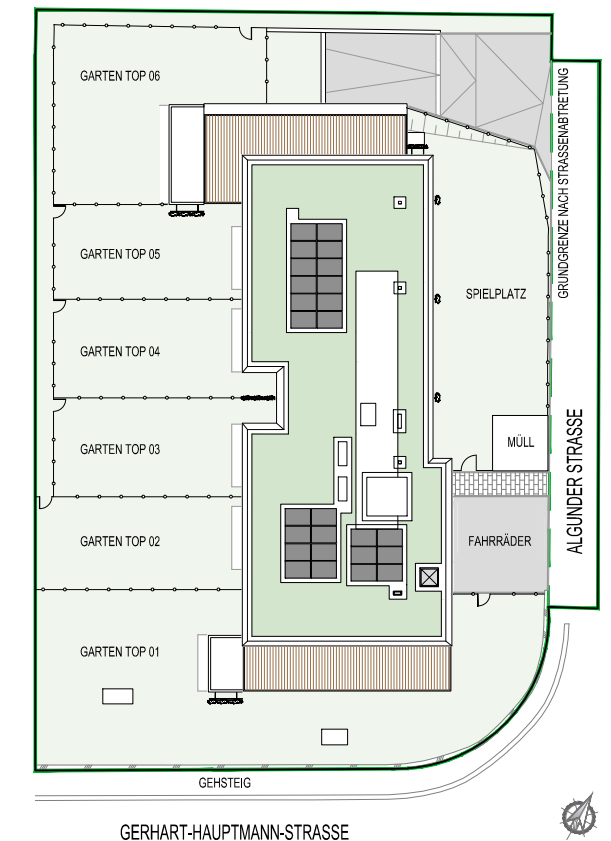
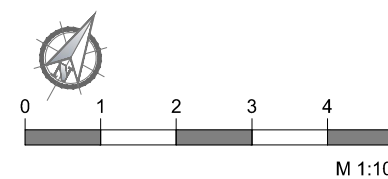
Übersicht 1. Obergeschoss



Schnitt



Übersicht Tiefgarage/Kellerabteile



Einrichtungen sind nicht Gegenstand des Vertrages und dienen nur als Vorschlag. Boden- und Wandbeläge, Elektro-, Sanitär- und sonstige Ausstattungen laut Bau- und Ausstattungsbeschreibung. Die Raum- und Wohnungsgrößen können sich durch die Detailplanung geringfügig ändern. Die in den Plänen vorhandenen Abmessungen sind Rohbaumaße und nicht für die Bestellung von Einbaumöbeln verwendbar - Naturmaße erforderlich! Abgehängte Decken und Poterien nach Erfordernis (Abminderung der Raumhöhe). Unverbindliche Plankopie, Änderungen vorbehalten!

ARCHITEKT CHRISTOPH SCHWAIGHOFER ZT GMBH
6020 INNSBRUCK / HÖTTINGER AUFFAHRT 5
TEL.: +43 512 286 196
office@architektswaighofer.com

plan Verkaufsplanning
planinhalt Top 12
maßstab 1:100 in A3
datum 29.11.2023

WA Algunder Straße
Algunder Straße 6
6020 Innsbruck