

# WOHNEINHEITEN

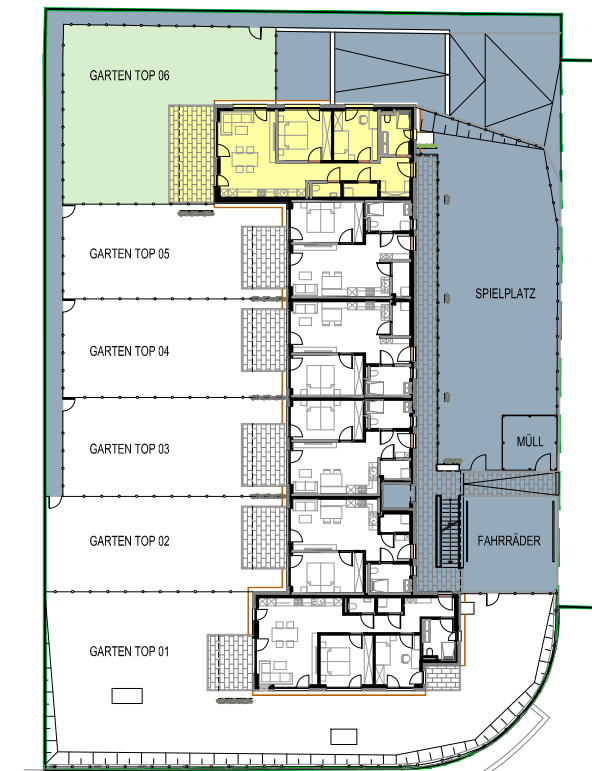
Algunder Straße 6 - 6020 Innsbruck

**Top 06** 3 Zimmer / EG

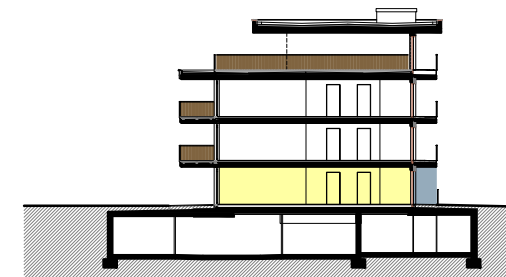
Diele	11,55
Bad	5,76
Wc	2,02
Ar	2,36
Wohnen	26,87
Zimmer	12,13
Zimmer	10,01

70,70 m<sup>2</sup>

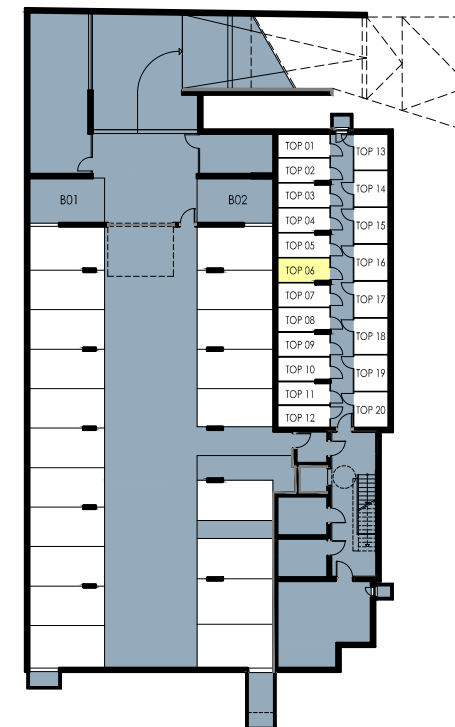
Terrasse	19,50
Garten	119,62
Kellerabteil	5,53



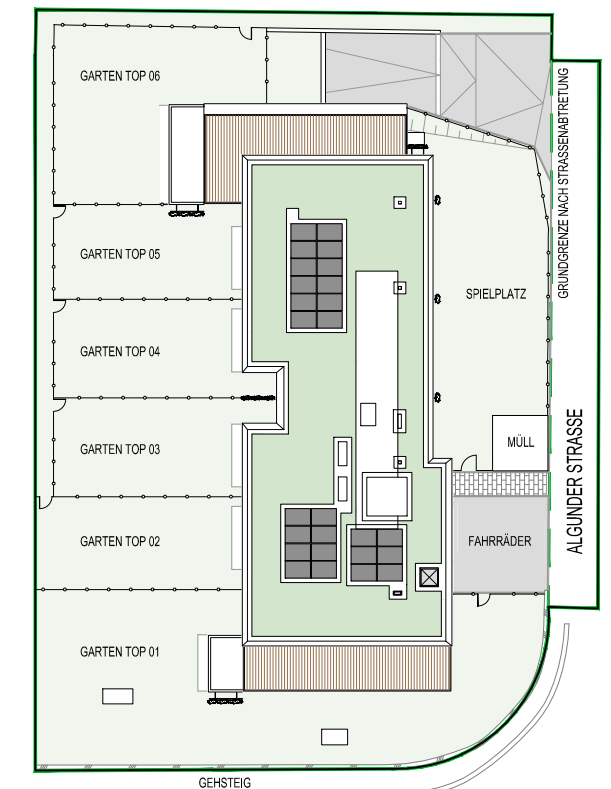
Übersicht Erdgeschoss



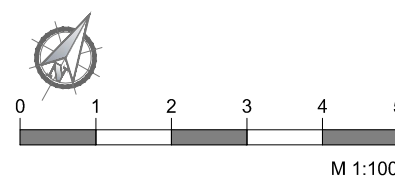
Schnitt



Übersicht Tiefgarage/Kellerabteile



GERHART-HAUPTMANN-STRASSE



Einrichtungen sind nicht Gegenstand des Vertrages und dienen nur als Vorschlag. Boden- und Wandbeläge, Elektro-, Sanitär- und sonstige Ausstattungen laut Bau- und Ausstattungsbeschreibung. Die Raum- und Wohnungsgrößen können sich durch die Detailplanung geringfügig ändern. Die in den Plänen vorhandenen Abmessungen sind Rohbaumaße und nicht für die Bestellung von Einbaumöbeln verwendbar - Naturmaße erforderlich! Abgehängte Decken und Poterien nach Erfordernis (Abminderung der Raumhöhe). Unverbindliche Plankopie, Änderungen vorbehalten!

ARCHITEKT CHRISTOPH SCHWAIGHOFER ZT GMBH  
6020 INNSBRUCK / HÖTTINGER AUFFAHRT 5  
TEL.: +43 512 286 196  
office@architektswaighofer.com

plan Verkaufsplanning  
planinhalt Top 06  
maßstab 1:100 in A3  
datum 29.11.2023

**WA Algunder Straße**  
Algunder Straße 6  
6020 Innsbruck