

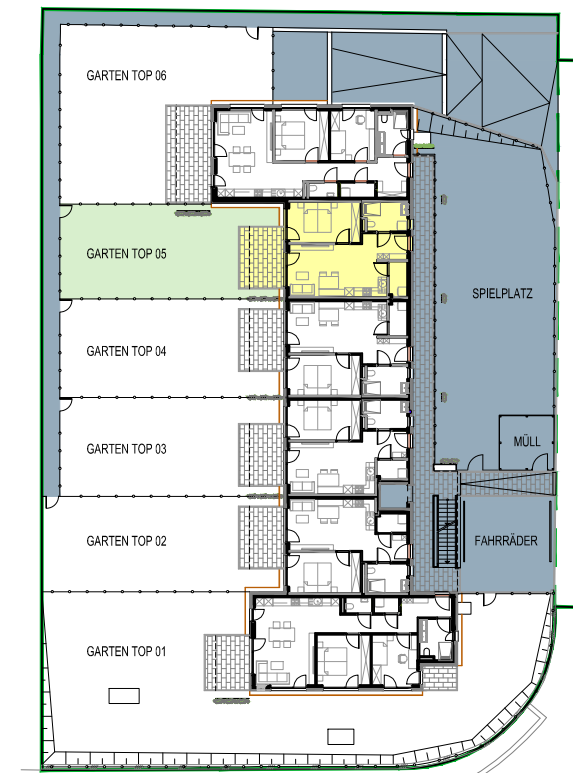
WOHNEINHEITEN

Algunder Straße 6 - 6020 Innsbruck

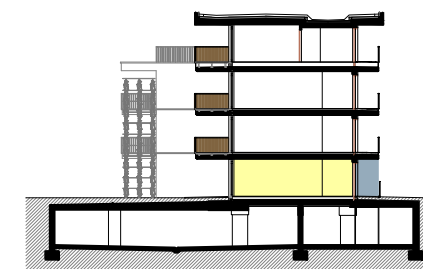
Top 05 2 Zimmer / EG

Diele	4,26
Bad	5,62
Ar	2,88
Wohnen	22,15
Zimmer	13,05
47,96 m ²	

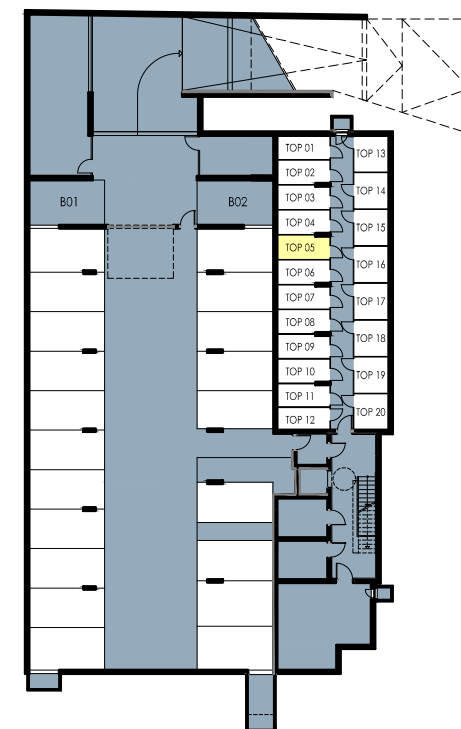
Terrasse	12,48
Garten	80,52
Kellerabteil	5,51



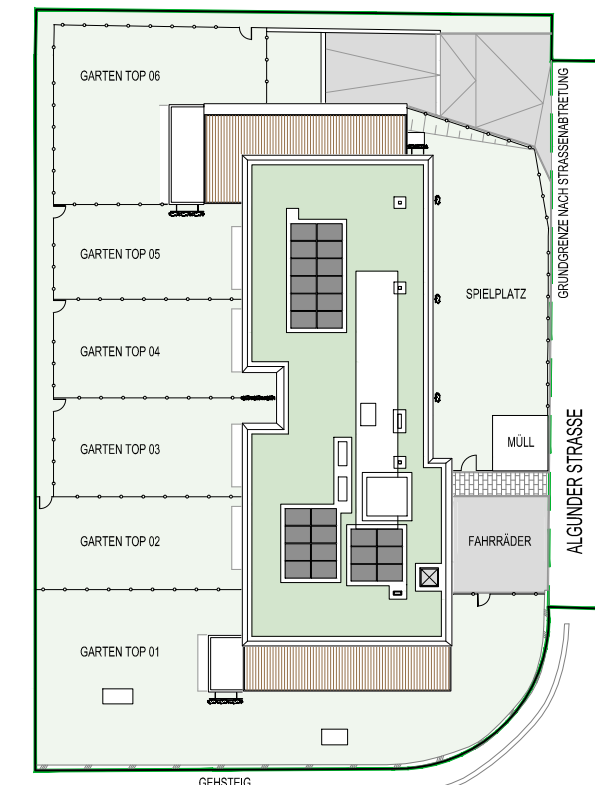
Übersicht Erdgeschoss



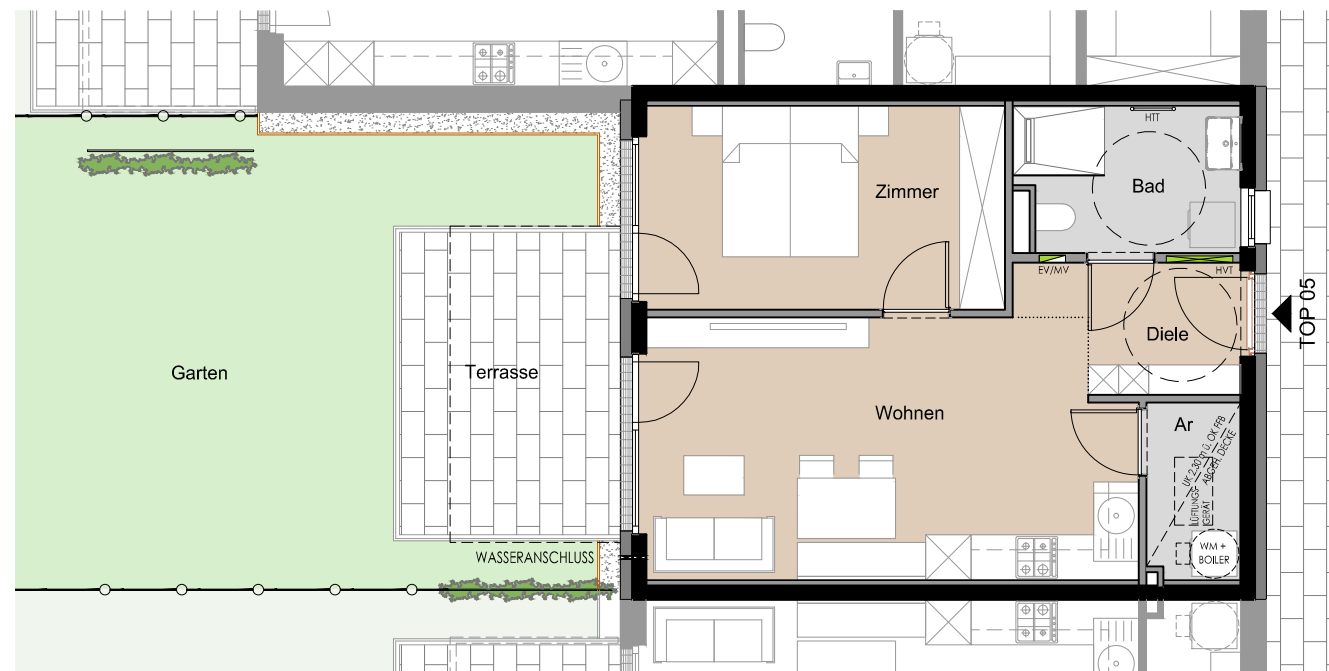
Schnitt



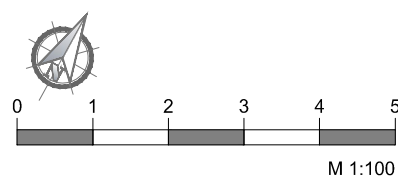
Übersicht Tiefgarage/Kellerabteile



GERHART-HAUPTMANN-STRASSE



TOP 05
47,98 m²



Einrichtungen sind nicht Gegenstand des Vertrages und dienen nur als Vorschlag. Boden- und Wandbeläge, Elektro-, Sanitär- und sonstige Ausstattungen laut Bau- und Ausstattungsbeschreibung. Die Raum- und Wohnungsgrößen können sich durch die Detailplanung geringfügig ändern. Die in den Plänen vorhandenen Abmessungen sind Rohbaumaße und nicht für die Bestellung von Einbaumöbeln verwendbar - Naturmaße erforderlich! Abgehängte Decken und Poterien nach Erfordernis (Abminderung der Raumhöhe). Unverbindliche Plankopie, Änderungen vorbehalten!

ARCHITEKT CHRISTOPH SCHWAIGHOFER ZT GMBH
6020 INNSBRUCK / HÖTTINGER AUFFAHRT 5
TEL.: +43 512 286 196
office@architektswaighofer.com

plan Verkaufsplanning
planinhalt Top 05
maßstab 1:100 in A3
datum 29.11.2023

WA Algunder Straße
Algunder Straße 6
6020 Innsbruck