

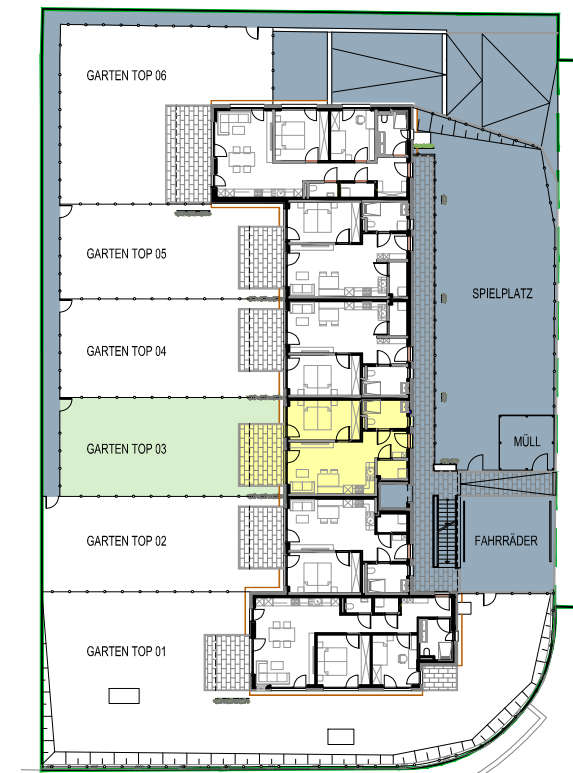
# WOHNEINHEITEN

Algunder Straße 6 - 6020 Innsbruck

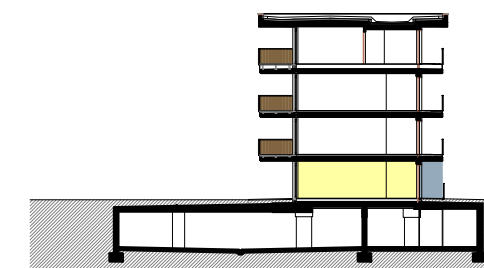
**Top 03** 2 Zimmer / EG

Diele	4,56
Bad	5,62
Ar	2,52
Wohnen	20,10
Zimmer	13,05
45,85 m <sup>2</sup>	

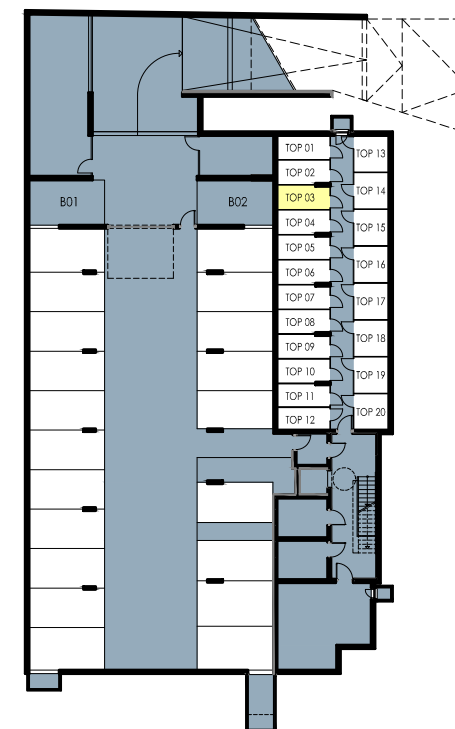
Terrasse	12,48
Garten	84,17
Kellerabteil	5,52



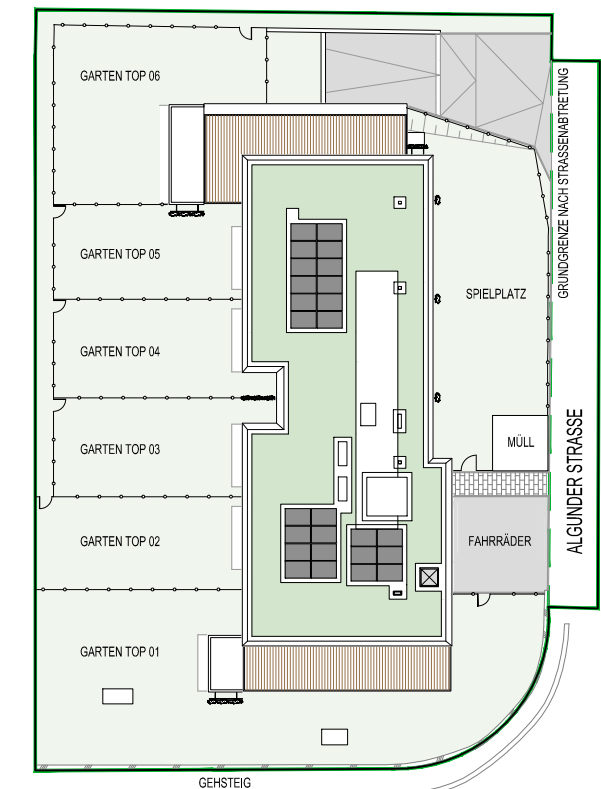
Übersicht Erdgeschoss



Schnitt



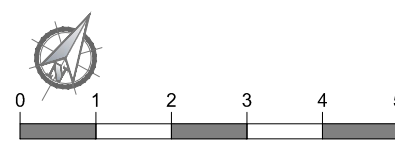
Übersicht Tiefgarage/Kellerabteile



GERHART-HAUPTMANN-STRASSE



TOP 03  
45,85 m<sup>2</sup>



M 1:100

Einrichtungen sind nicht Gegenstand des Vertrages und dienen nur als Vorschlag. Boden- und Wandbeläge, Elektro-, Sanitär- und sonstige Ausstattungen laut Bau- und Ausstattungsbeschreibung. Die Raum- und Wohnungsgrößen können sich durch die Detailplanung geringfügig ändern. Die in den Plänen vorhandenen Abmessungen sind Rohbaumaße und nicht für die Bestellung von Einbaumöbeln verwendbar - Naturmaße erforderlich! Abgehängte Decken und Poterien nach Erfordernis (Abminderung der Raumhöhe). Unverbindliche Plankopie, Änderungen vorbehalten!

ARCHITEKT CHRISTOPH SCHWAIGHOFER ZT GMBH  
6020 INNSBRUCK / HÖTTINGER AUFFAHRT 5  
TEL.: +43 512 286 196  
office@architektswaighofer.com

plan Verkaufsplanning  
planinhalt Top 03  
maßstab 1:100 in A3  
datum 29.11.2023

**WA Algunder Straße**  
Algunder Straße 6  
6020 Innsbruck