

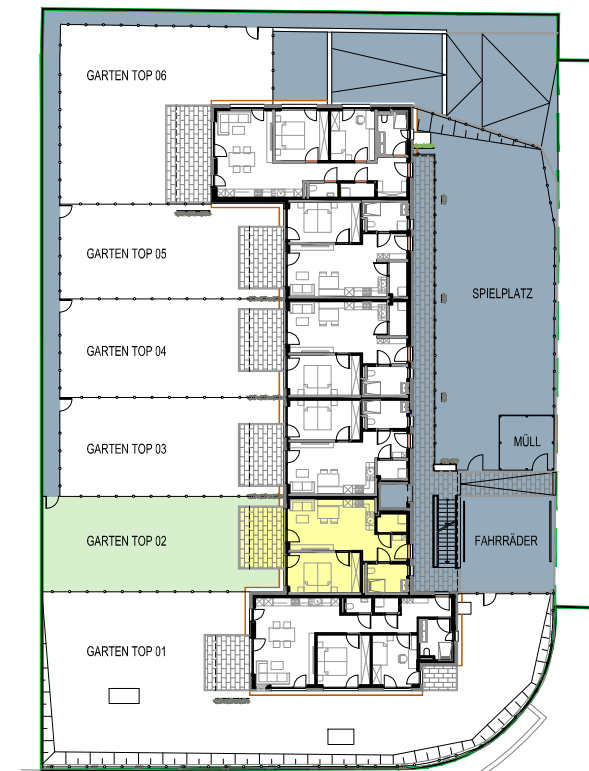
WOHNEINHEITEN

Algunder Straße 6 - 6020 Innsbruck

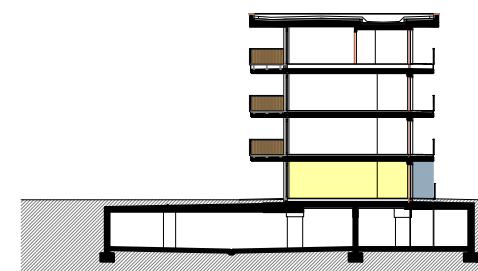
Top 02 2 Zimmer / EG

Diele	4,56
Bad	5,30
Ar	2,53
Wohnen	20,10
Zimmer	13,05
45,54 m ²	

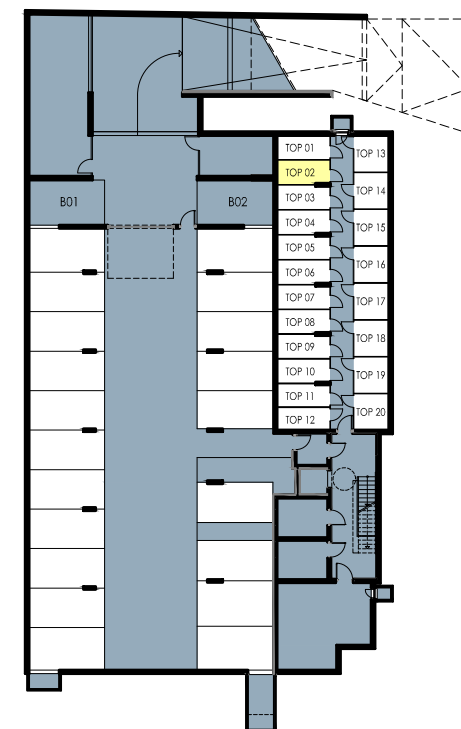
Terrasse	12,48
Garten	88,60
Kellerabteil	5,53



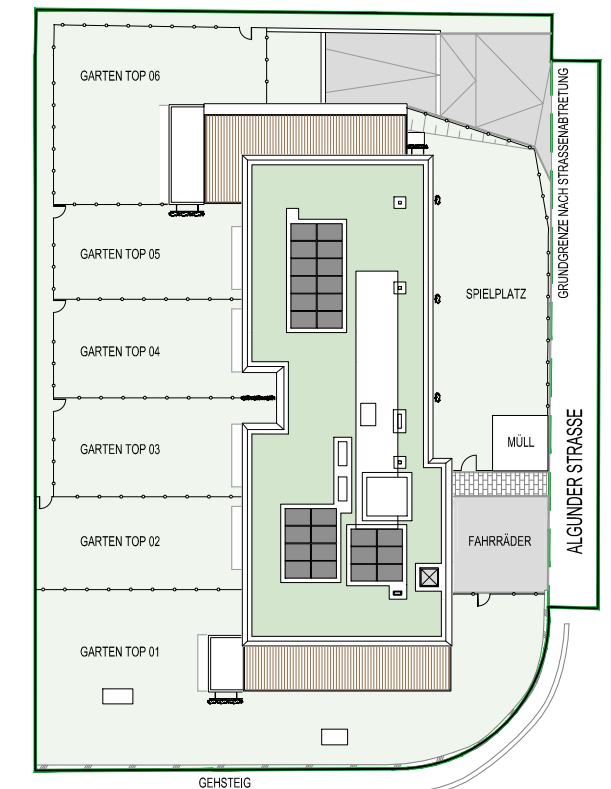
Übersicht Erdgeschoss



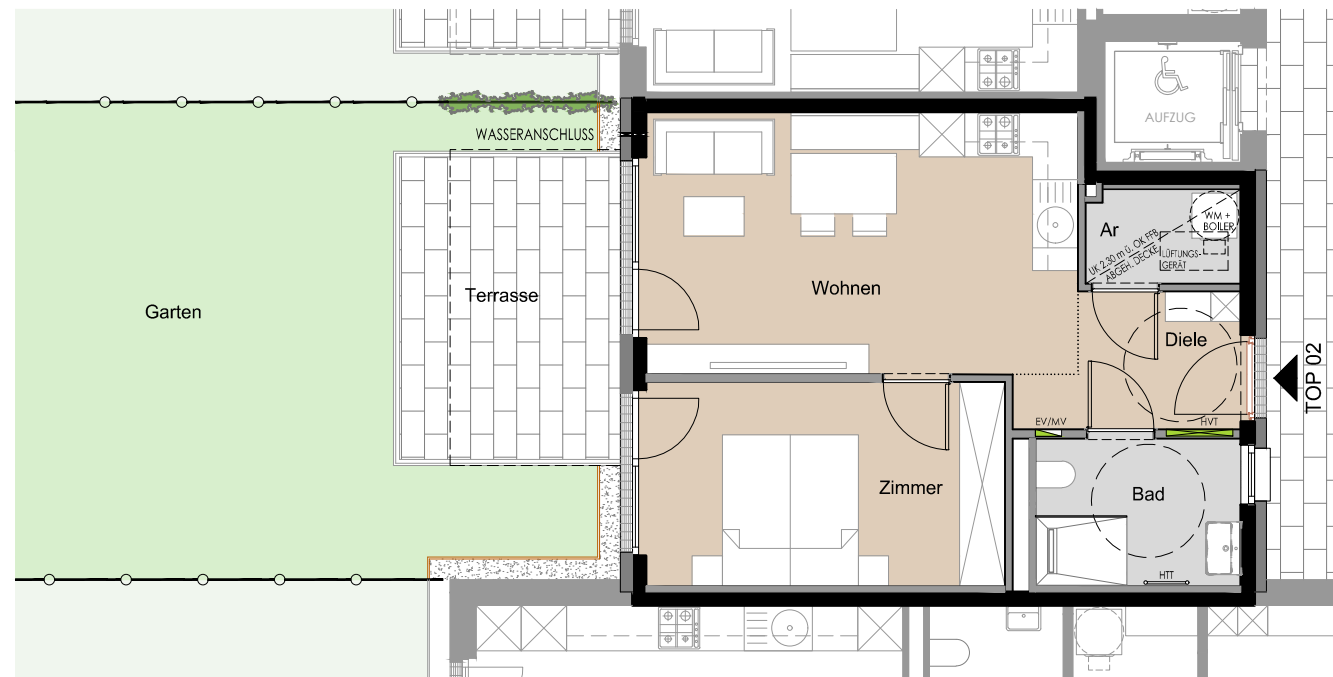
Schnitt



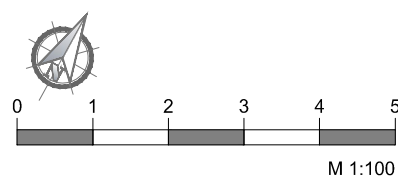
Übersicht Tiefgarage/Kellerabteile



GERHART-HAUPTMANN-STRASSE



TOP 02
45,54 m²



Einrichtungen sind nicht Gegenstand des Vertrages und dienen nur als Vorschlag. Boden- und Wandbeläge, Elektro-, Sanitär- und sonstige Ausstattungen laut Bau- und Ausstattungsbeschreibung. Die Raum- und Wohnungsgrößen können sich durch die Detailplanung geringfügig ändern. Die in den Plänen vorhandenen Abmessungen sind Rohbaumaße und nicht für die Bestellung von Einbaumöbeln verwendbar - Naturmaße erforderlich! Abgehängte Decken und Poterien nach Erfordernis (Abminderung der Raumhöhe). Unverbindliche Plankopie, Änderungen vorbehalten!

ARCHITEKT CHRISTOPH SCHWAIGHOFER ZT GMBH
6020 INNSBRUCK / HÖTTINGER AUFFAHRT 5
TEL.: +43 512 286 196
office@architektswaighofer.com

plan Verkaufsplanning
planinhalt Top 02
maßstab 1:100 in A3
datum 29.11.2023

WA Algunder Straße
Algunder Straße 6
6020 Innsbruck