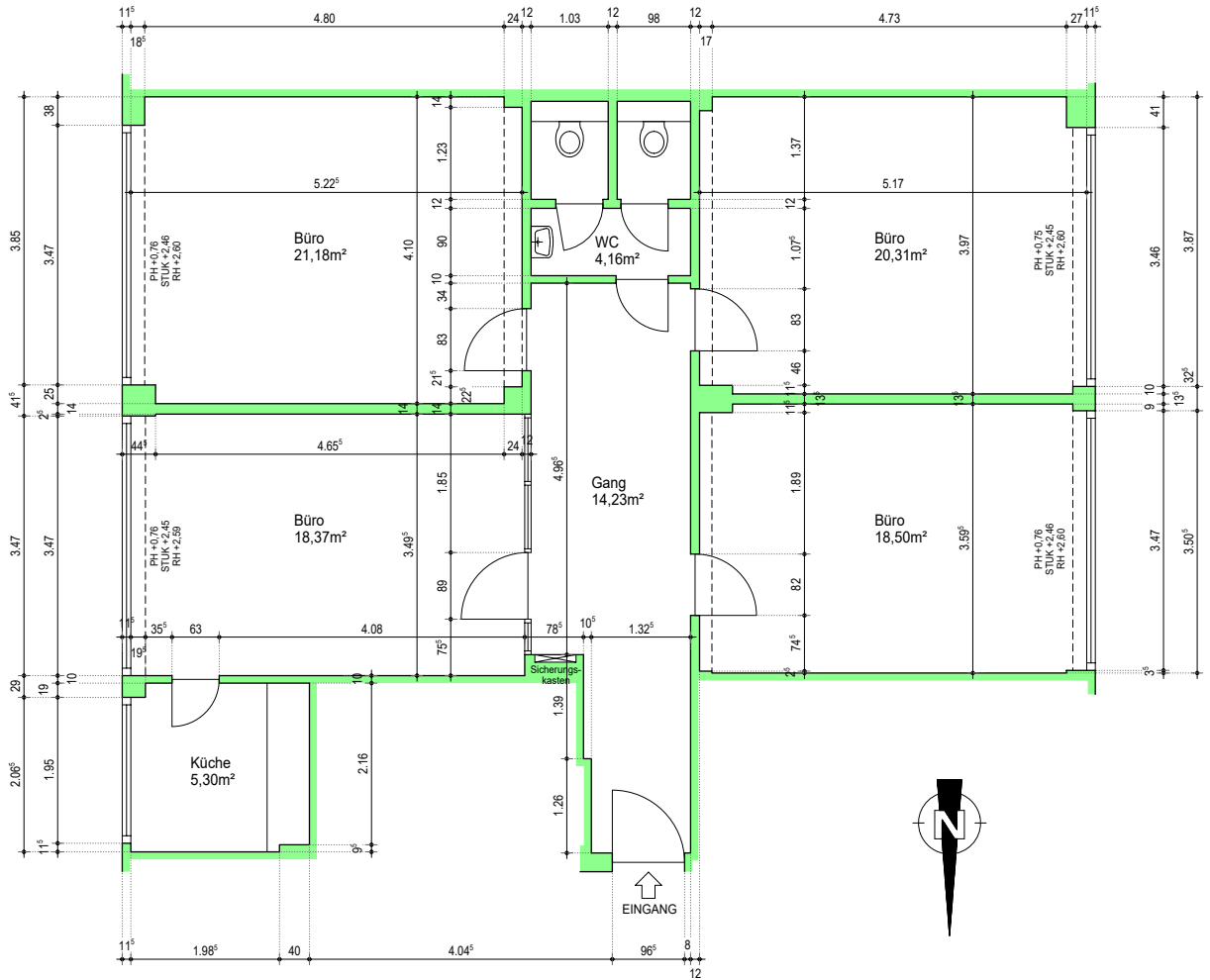


GRUNDRISS BÜRO
M 1:100



Wilhelm-Greif-Strasse

NUTZFLÄCHE GESAMT 102,05m²

	Tag	Name
	gez. 12.03.24	LH
	ges.	
Maßstab	PLANINHALT	Plannummer
M 1:100	BESTANDSAUFNAHME BÜROS 4.OG WILHELM-GREIL-STRASSE 6020 INNSBRUCK	BS-01
		gepr.