

Anzahl der Zimmer

2

Wohnnutzfläche

45,43 m²

Gesamtnutzfläche

112,91 m²















































WLAN
proofed

Springer
[Barcode]

















Energieausweis für Wohngebäude

OIB
Österreichischer
Institut für
Bautechnik

ÖÖ-Normen &
Anlagen (ÖNORM EN 15613)

BEZEICHNUNG AX10 - Hintermetzentaler - Haus 1

Gebäude(-teil)		Baujahr	2018
Nutzungsprofil	Mehrfamilienhäuser	Letzte Veränderung	
Strasse	Hintermetzentaler	Katastralgemeinde	Acams
PLZ/Ort	5094 Acams	KOZ-Nr.	81104
Grundstücknr.	539/1	Grundfläche	690 m ²

SPEZIFISCHER HEIZWÄRMEBEDARF, PRIMÄRENERGIEBEDARF, KOHLENDIOXIDEMISSIONEN UND GESAMTENERGIEEFFIZIENZFAKTOR (STANDORTKLIMA)

	HWB _{SH}	PEB _{SH}	CO ₂ _{SH}	f _{EE}
A+++				
A+				
A				A
B	B	B	B	
C				
D				
E				
F				
G				

HWB Der Heizwärmebedarf beschreibt die Wärmemenge, welche bei Flächenrechnungen zur Beheizung zugeführt werden muss.

HWB_{SH} Der Heizwärmebedarf ist ein normiertes Gebäudeflächenbezogenes, in Ansehung des inneren Luft-Wasser-je-Quadratmeter-Ruhe-Grundflächens, bei einer Lufttemperatur von 19°C auf 20°C ermittelt wird.

PEB Der Primärenergiebedarf umfasst den Heizwärmebedarf des Gebäudes, der zusätzlich im Gebäude abgedeckt wird. Dazu zählen beispielsweise die Verluste der Heizanlage, der Energiebedarf von Umwälzpumpen etc.

CO₂ Der Kohlendioxidbedarf ist ein normiertes Gebäudeflächenbezogenes. Er entspricht im Wesentlichen dem Primärenergiebedarf. Der Primärenergiebedarf ist einem qualitativen Kohlendioxidwert zugeordnet.

EER Der Energieeffizienzfaktor ist zusätzlich zum Heizwärmebedarf der Primärenergiebedarf berücksichtigt. Der Energieeffizienzfaktor entspricht einer Energieeffizienz, die erreicht werden muss.

f_{EE} Der Energieeffizienzfaktor ist die gesamte Energie für den Betrieb im Gebäude abgedeckt oder verbraucht ist. Diese werden einerseits durch den Primärenergiebedarf und andererseits durch die Emissionen für die Kohlendioxidemissionen in 2004 - 2008.

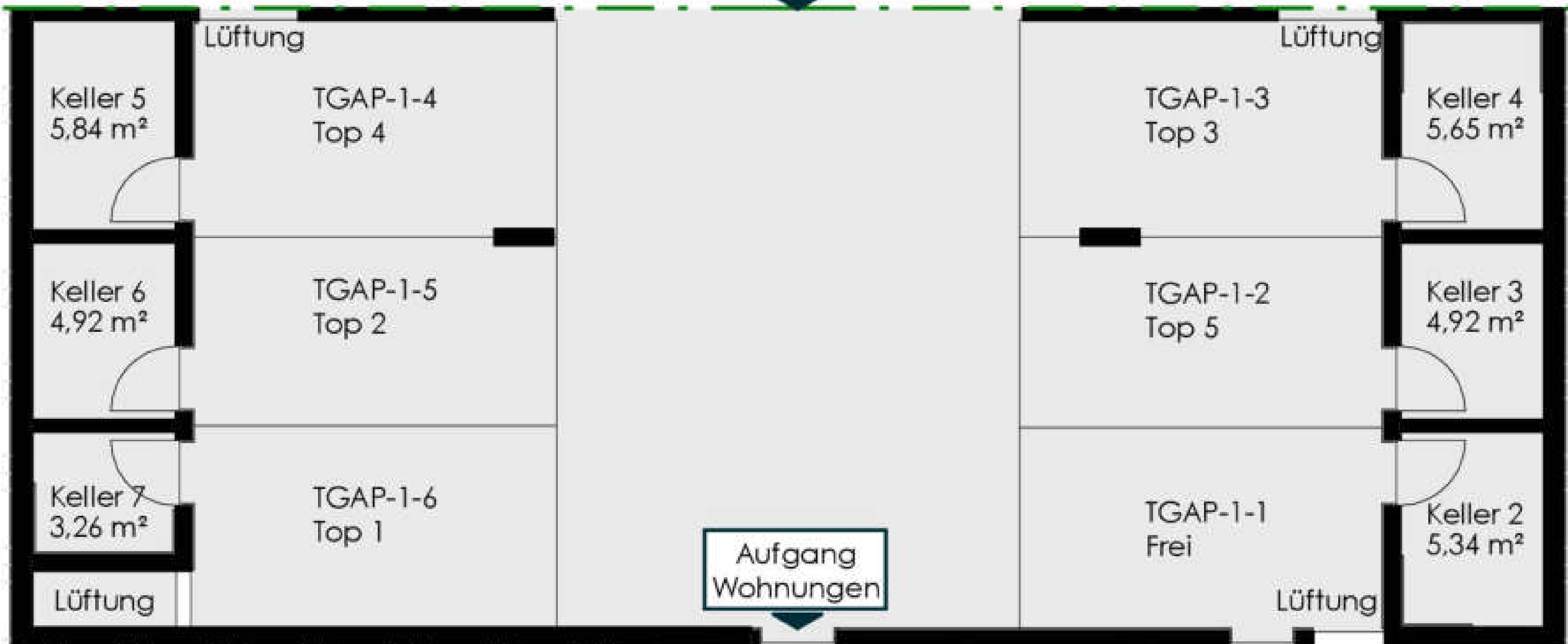
CO₂ Gemäß dem Energieeffizienzfaktor zusammenfassend Kohlendioxidemissionen einschließlich einer für Transport und Erzeugung sowie einer Verteilung. In einer Berechnung werden diese Abkürzungen verwendet.

f_{EE} Der Gesamtenergieeffizienzfaktor ist der Quotient aus dem Energieeffizienzfaktor und einem relativen Primärenergieeffizienzfaktor (Standortklima).

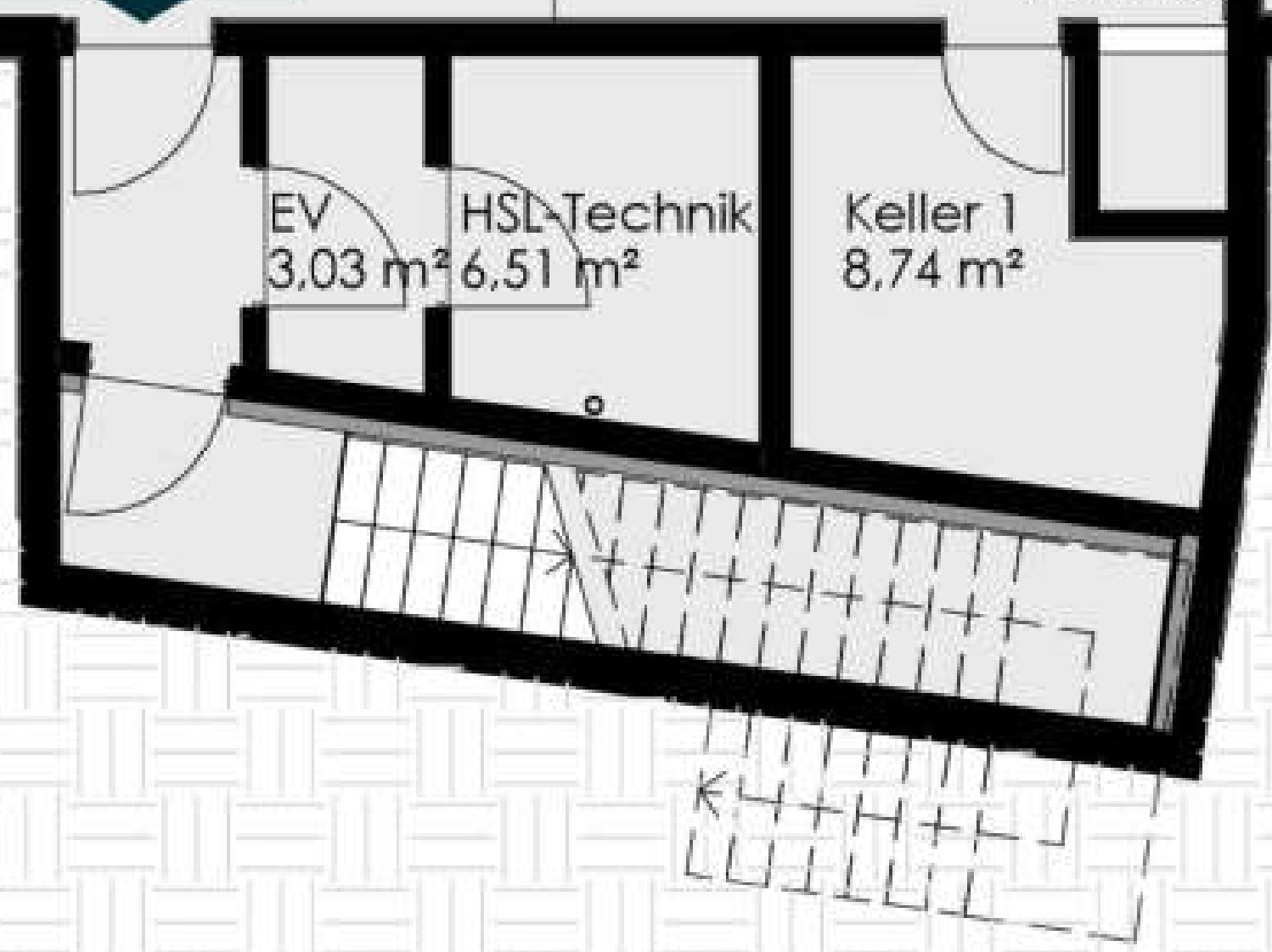
Alle Werte gelten unter der Annahme eines normierten Benutzerklimas. Sie geben den Jahresbedarf pro Quadratmeter beheizter Brutto-Grundfläche an.

Dieser Energieausweis entspricht den Vorgaben der Richtlinie "Energieeffizienz und Klimaschutz" des Österreichischen Instituts für Bautechnik in Umsetzung der Richtlinie 2010/31/EU über die Gesamtenergieeffizienz von Gebäuden und des Energieausweis-Vorgabe-Dokuments (EAD).

Zufahrt über
TG Haus 2

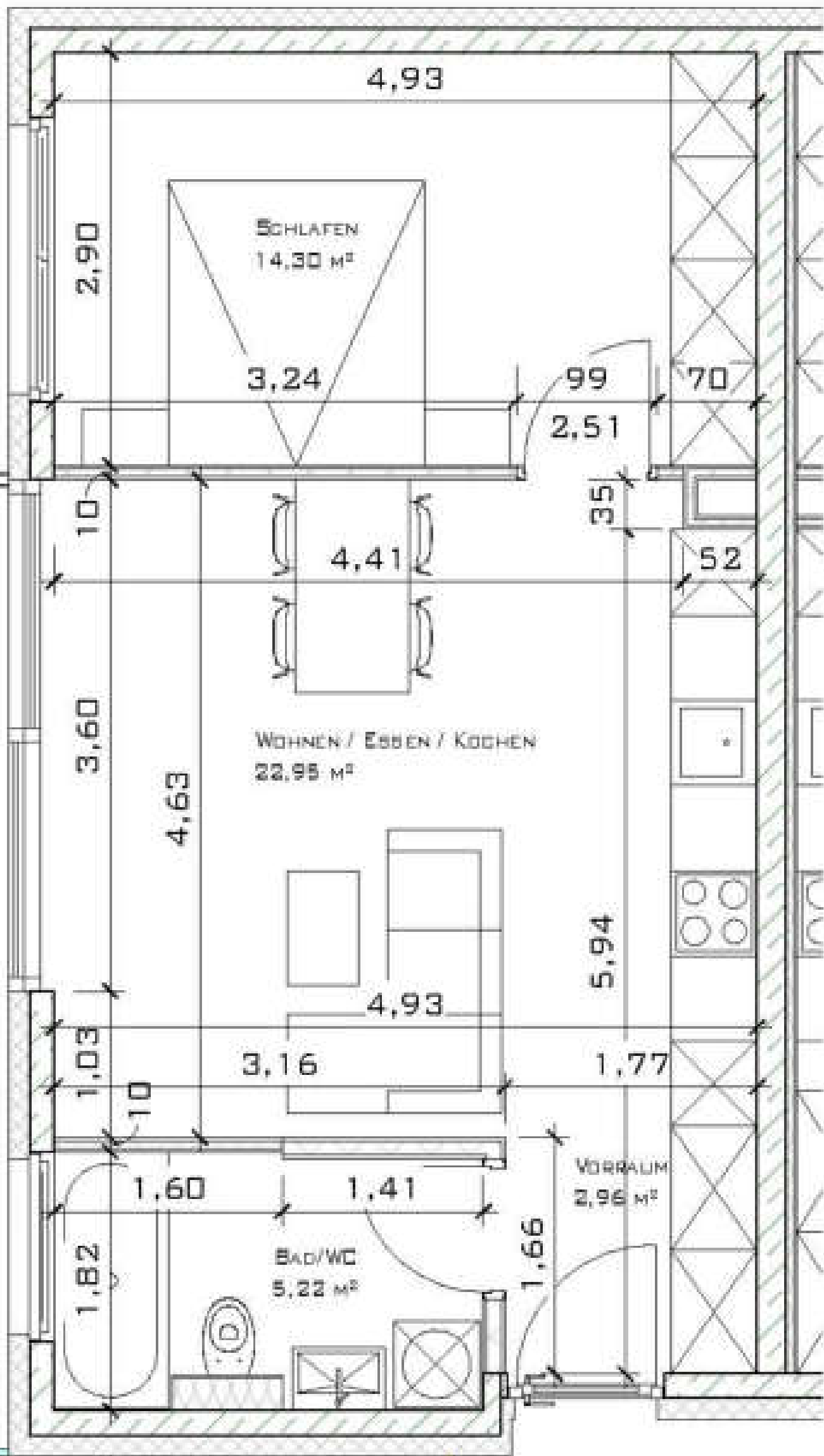


Aufgang
Wohnungen



BALKON TOP 4
12,67 m²

GARTEN TOP 4
51,97 m²



TOP 4
45,43 m²