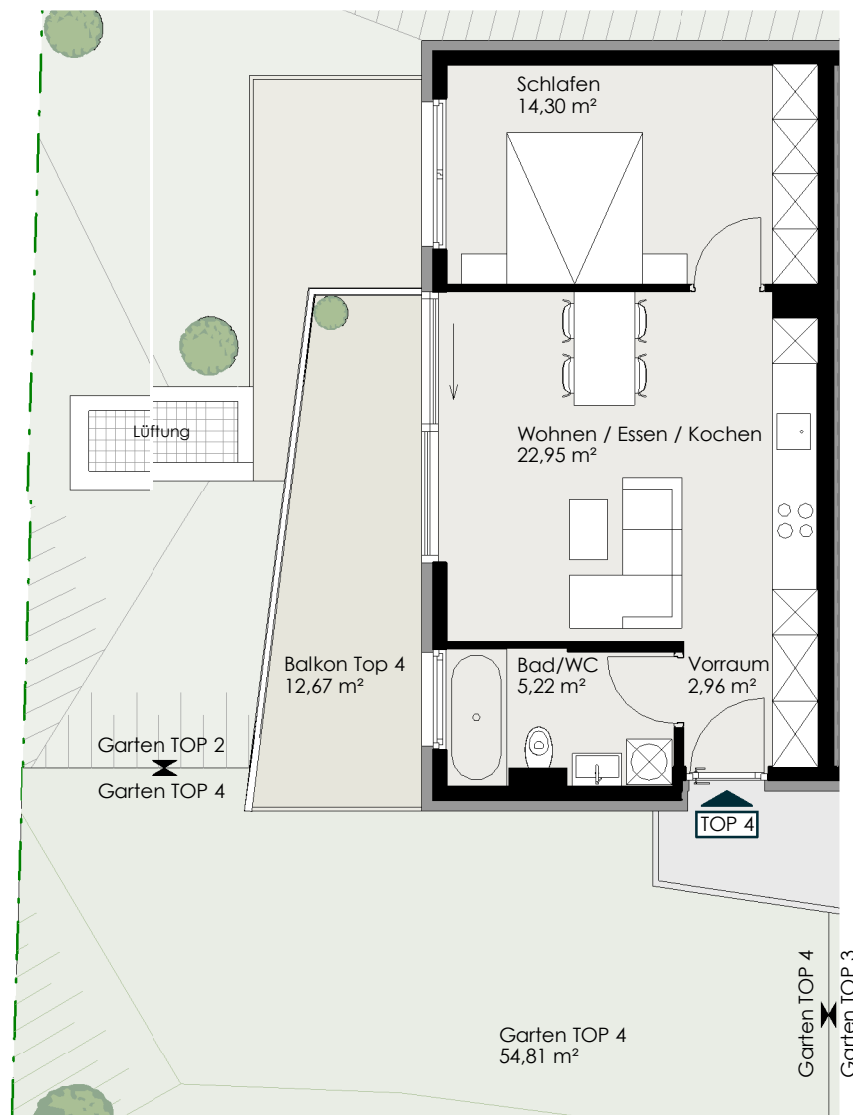




SH  
spirk.h.old.ing gmbh

## TOP 4



Anzahl der Zimmer

2

Wohnnutzfläche

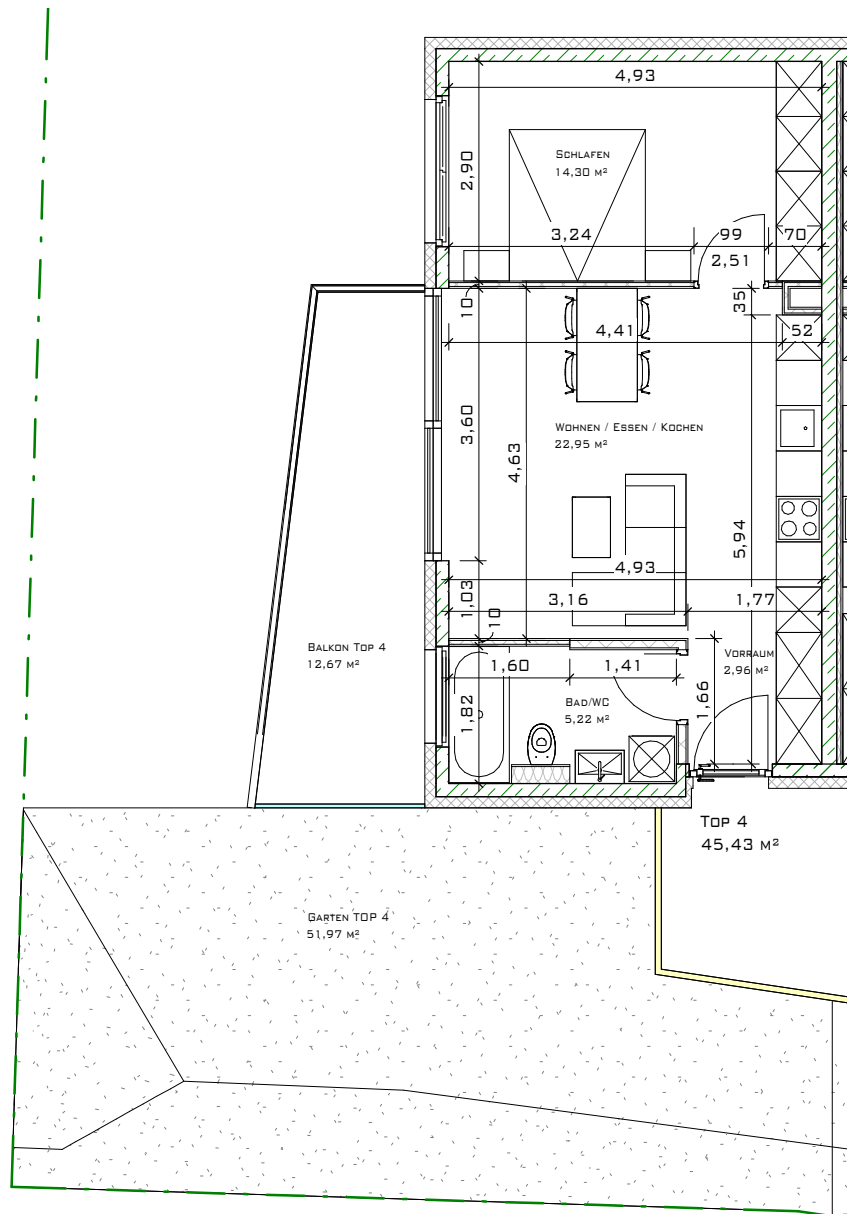
45,43 m<sup>2</sup>

Gesamtnutzfläche


112,91 m<sup>2</sup>

# EBENE 02 - TOP 4

M 1 : 100



ACHTUNG, NATURMASSE NEHMEN!

<b>PLANINHALT:</b> GRUNDRISS TOP 4	DATUM: 11.01.2022
	DATEI: AX10 POL H1.RVT
<h1>KUNDENPLÄNE</h1>	GEZ.: CK
	PLAN-NR.: AX10-H1-0714
<b>BAUVORHABEN:</b> BVH RUIFACHBACHL - HAUS 1 HINTERMETZENTALER 42, A - 6094 AXAMS  GRUNDSTÜCK NR.: 630/1 KG.: AXAMS	<b>AUFTRAGGEBER:</b> SPIRK.H.OLD.JING GMBH FALLBACHGASSE 15 / TOP 4 A - 6020 INNSBRUCK OFFICE@BAUART.TIROL
 Bauträger Immobilien	



spirk.holding gmbh

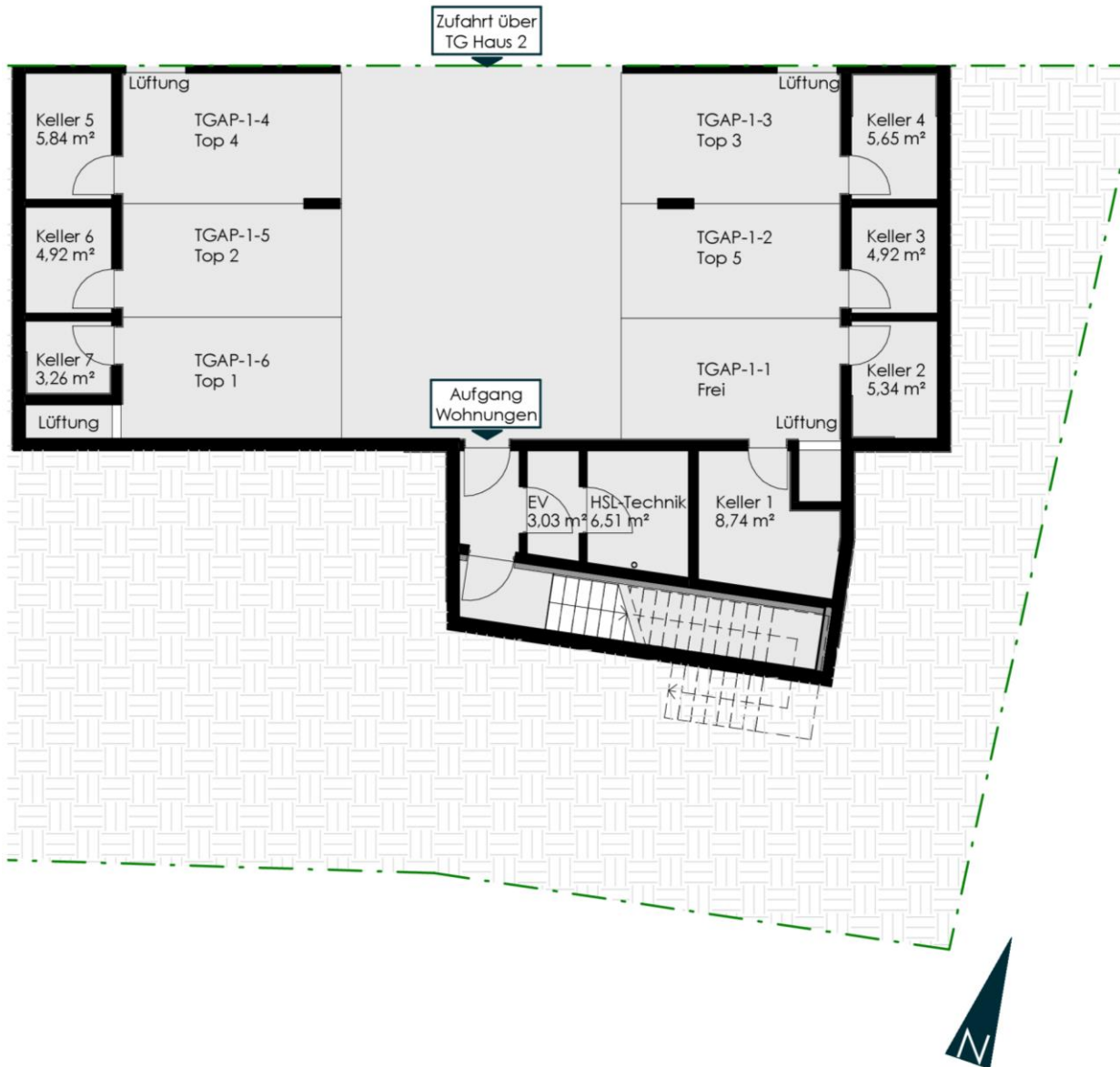
## Tiefgarage Haus 2





spirk.holding gmbh

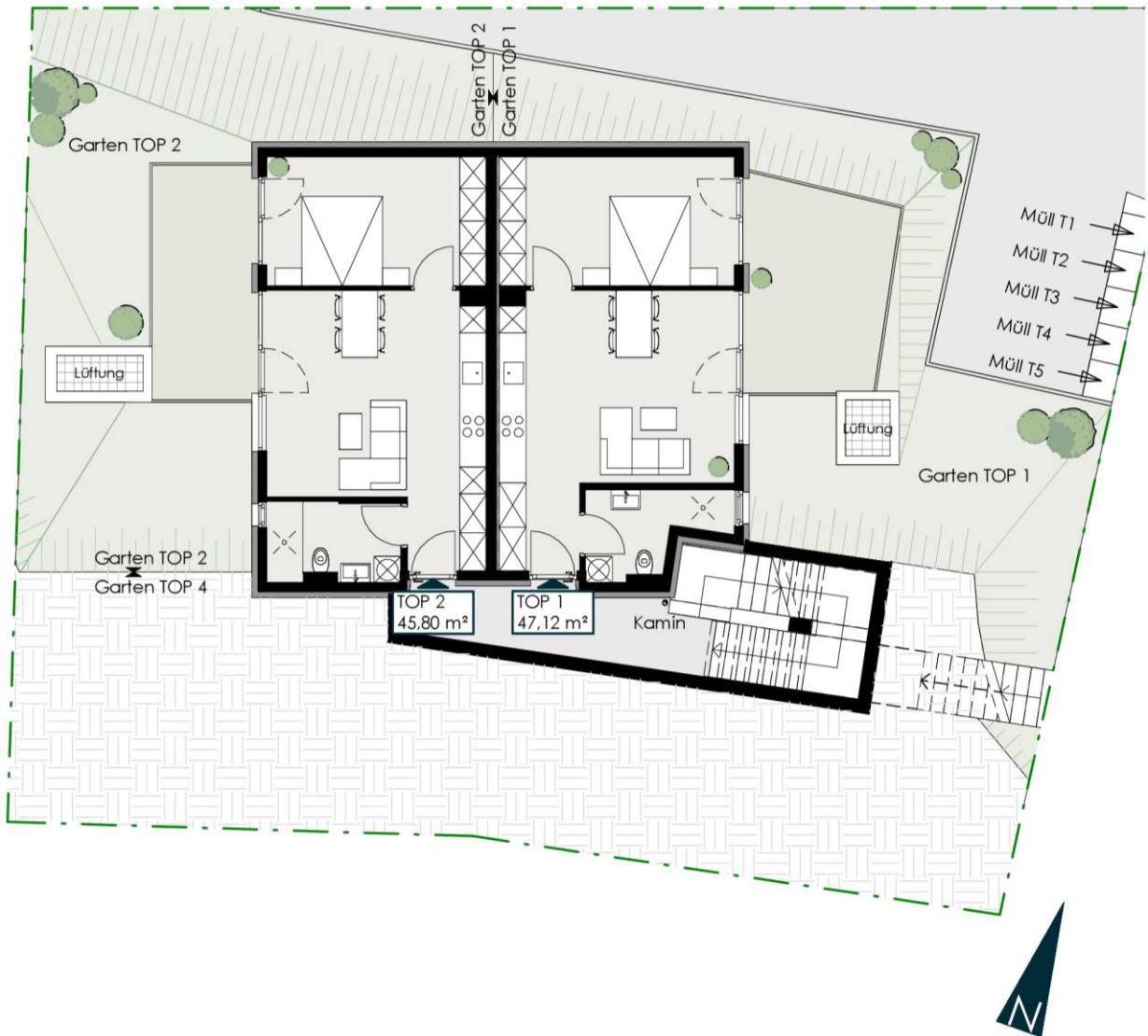
## Tiefgarage Haus 1





spirk.holding gmbh

## Übersicht E01





# Übersicht E02



# Energieausweis für Wohngebäude

OIB  
ÖSTERREICHISCHES  
INSTITUT FÜR BAUTECHNIK

OIB-Richtlinie 6  
Ausgabe: Oktober 2011

**BEZEICHNUNG** AX10 - Hintermetzentaler - Haus 1

Gebäude(-teil)

Baujahr

2016

Nutzungsprofil

Mehrfamilienhäuser

Letzte Veränderung

Straße

Hintermetzentaler

Katastralgemeinde

Axams

PLZ/Ort

6094

Axams

KG-Nr.

81104

Grundstücksnr.

630/1

Seehöhe

690 m

## SPEZIFISCHER HEIZWÄRMEBEDARF, PRIMÄRENERGIEBEDARF, KOHLENDIOXIDEMISSIONEN UND GESAMTENERGIEEFFIZIENZ-FAKTOR (STANDORTKLIMA)

	HWB <sub>SK</sub>	PEB <sub>SK</sub>	CO <sub>2</sub> SK	f <sub>GEE</sub>
A++				
A+				
A				A
B	B	B	B	
C				
D				
E				
F				
G				

**HWB:** Der **Heizwärmebedarf** beschreibt jene Wärmemenge, welche den Räumen rechnerisch zur Beheizung zugeführt werden muss.

**WWWB:** Der **Warmwasserwärmebedarf** ist als flächenbezogener Defaultwert festgelegt. Er entspricht ca. einem Liter Wasser je Quadratmeter Brutto-Grundfläche, welcher um ca. 30 °C (also beispielsweise von 8 °C auf 38 °C) erwärmt wird.

**HEB:** Beim **Heizenergiebedarf** werden zusätzlich zum Nutzenergiebedarf die Verluste der Haustechnik im Gebäude berücksichtigt. Dazu zählen beispielsweise die Verluste des Heizkessels, der Energiebedarf von Umwälzpumpen etc.

**HHSB:** Der **Haushaltsstrombedarf** ist als flächenbezogener Defaultwert festgelegt. Er entspricht ca. dem durchschnittlichen flächenbezogenen Stromverbrauch in einem durchschnittlichen österreichischen Haushalt.

**EEB:** Beim **Endenergiebedarf** wird zusätzlich zum Heizenergiebedarf der Haushaltsstrombedarf berücksichtigt. Der Endenergiebedarf entspricht jener Energiemenge, die eingekauft werden muss.

**PEB:** Der **Primärenergiebedarf** schließt die gesamte Energie für den Bedarf im Gebäude einschließlich aller Vorketten ein. Dieser weist einen erneuerbaren und einen nicht erneuerbaren Anteil auf. Der Ermittlungszeitraum für die Konversionsfaktoren ist 2004 - 2008.

**CO<sub>2</sub>:** Gesamte dem Endenergiebedarf zuzurechnenden **Kohlendioxidemissionen**, einschließlich jener für Transport und Erzeugung sowie aller Verluste. Zu deren Berechnung wurden übliche Allokationsregeln unterstellt.

**f<sub>GEE</sub>:** Der **Gesamtenergieeffizienz-Faktor** ist der Quotient aus dem Endenergiebedarf und einem Referenz-Endenergiebedarf (Anforderung 2007).

Alle Werte gelten unter der Annahme eines normierten BenutzerInnenverhaltens. Sie geben den Jahresbedarf pro Quadratmeter beheizter Brutto-Grundfläche an.

Dieser Energieausweis entspricht den Vorgaben der Richtlinie 6 "Energieeinsparung und Wärmeschutz" des Österreichischen Instituts für Bautechnik in Umsetzung der Richtlinie 2010/31/EU über die Gesamtenergieeffizienz von Gebäuden und des Energieausweis-Vorlage-Gesetzes (EAVG).

# Energieausweis für Wohngebäude

OIB  
ÖSTERREICHISCHES  
INSTITUT FÜR BAUTECHNIK

OIB-Richtlinie 6  
Ausgabe: Oktober 2011

## GEBÄUDEKENNDATEN

Brutto-Grundfläche	318,97 m <sup>2</sup>	Klimaregion	NF	mittlerer U-Wert	0,31 W/(m <sup>2</sup> K)
Bezugs-Grundfläche	255,18 m <sup>2</sup>	Heiztage	199 d	Bauweise	schwer
Brutto-Volumen	1.015,97 m <sup>3</sup>	Heizgradtage	4.174 Kd	Art der Lüftung	Fensterlüftung
Gebäude-Hüllfläche	629,21 m <sup>2</sup>	Norm-Außentemperatur	-12,7 °C	Sommertauglichkeit	eingehalten
Kompaktheit (A/V)	0,62 1/m	Soll-Innentemperatur	20,0 °C	LEK <sub>T</sub> -Wert	25,73
charakteristische Länge	1,61 m				

## WÄRME- UND ENERGIEBEDARF

	Referenzklima	Standortklima	Anforderung	
	spezifisch	zonenbezogen	spezifisch	OIB Neubau-Anforderung 2012
HWB	42,0 kWh/m <sup>2</sup> a	15.765 kWh/a	49,4 kWh/m <sup>2</sup> a	45,7 kWh/m <sup>2</sup> a erfüllt
WWWB		4.075 kWh/a	12,8 kWh/m <sup>2</sup> a	
HTEB <sub>RH</sub>		-2.315 kWh/a	-7,3 kWh/m <sup>2</sup> a	
HTEB <sub>WW</sub>		8.418 kWh/a	26,4 kWh/m <sup>2</sup> a	
HTEB		6.486 kWh/a	20,3 kWh/m <sup>2</sup> a	
HEB		26.326 kWh/a	82,5 kWh/m <sup>2</sup> a	
HHSB		5.239 kWh/a	16,4 kWh/m <sup>2</sup> a	
EEB		31.565 kWh/a	99,0 kWh/m <sup>2</sup> a	100,7 kWh/m <sup>2</sup> a erfüllt
PEB		45.083 kWh/a	141,3 kWh/m <sup>2</sup> a	
PEB <sub>n.ern</sub>		42.441 kWh/a	133,1 kWh/m <sup>2</sup> a	
PEB <sub>ern.</sub>		2.642 kWh/a	8,3 kWh/m <sup>2</sup> a	
CO <sub>2</sub>		8.467 kg/a	26,5 kg/m <sup>2</sup> a	
f <sub>GEE</sub>	0,87		0,82	

## ERSTELLT

GWR-Zahl

ErstellerIn

BauArt Immobilien GmbH  
DI Julia Pucher

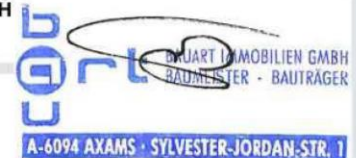
Ausstellungsdatum

21.02.2016

Unterschrift

Gültigkeitsdatum

21.02.2026



Die Energiekennzahlen dieses Energieausweises dienen ausschließlich der Information. Aufgrund der idealisierten Eingangsparameter können bei tatsächlicher Nutzung erhebliche Abweichungen auftreten. Insbesondere Nutzungseinheiten unterschiedlicher Lage können aus Gründen der Geometrie und der Lage hinsichtlich ihrer Energiekennzahlen von den hier angegebenen abweichen.