

PLAN ÜBER DEN ZUBAU EINES GESÄFTS LOKALES UNTER GLEICHZEITIGER
 AUFSTOCKUNG DES STRASZENSEITIGEN GEBÄUDS ZUR GEWINNUNG EINER
 WOHNUNG. IM HOF LINKS WIRD EINE KLEINWOHNUNG U. EIN PRESSHAUS ERRICHTET.
 DIE ALTWOHNUNG IM ERDGESCHOSS WIRD UMGEBAUT. GRUNDBUCH HORITSCHON E.Z. 565

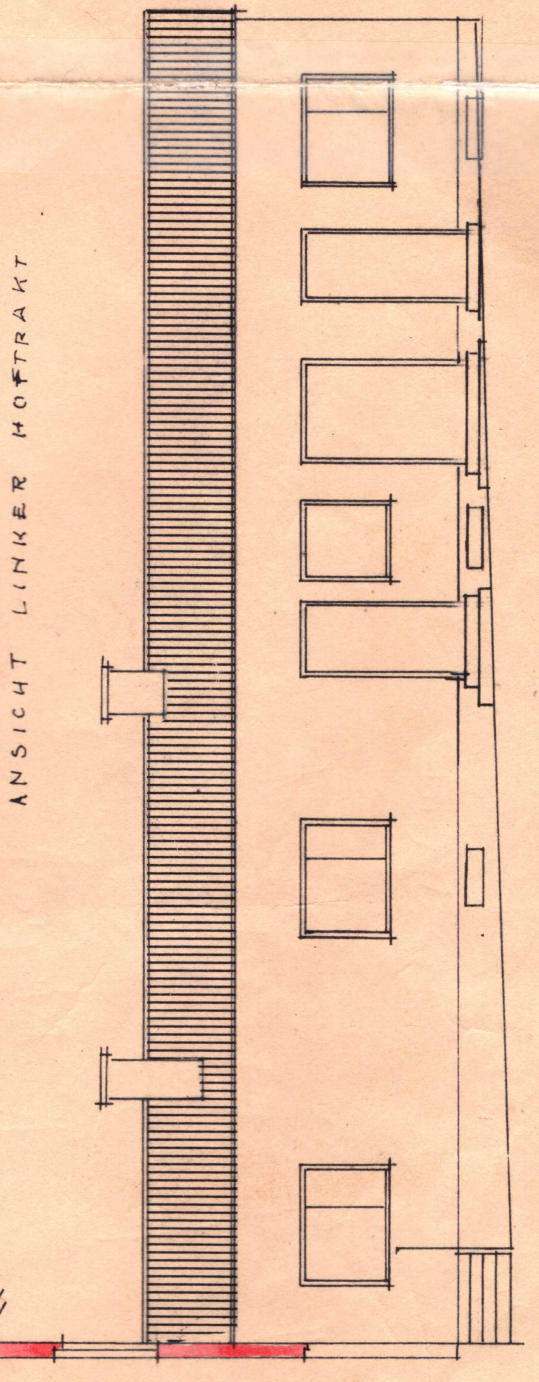
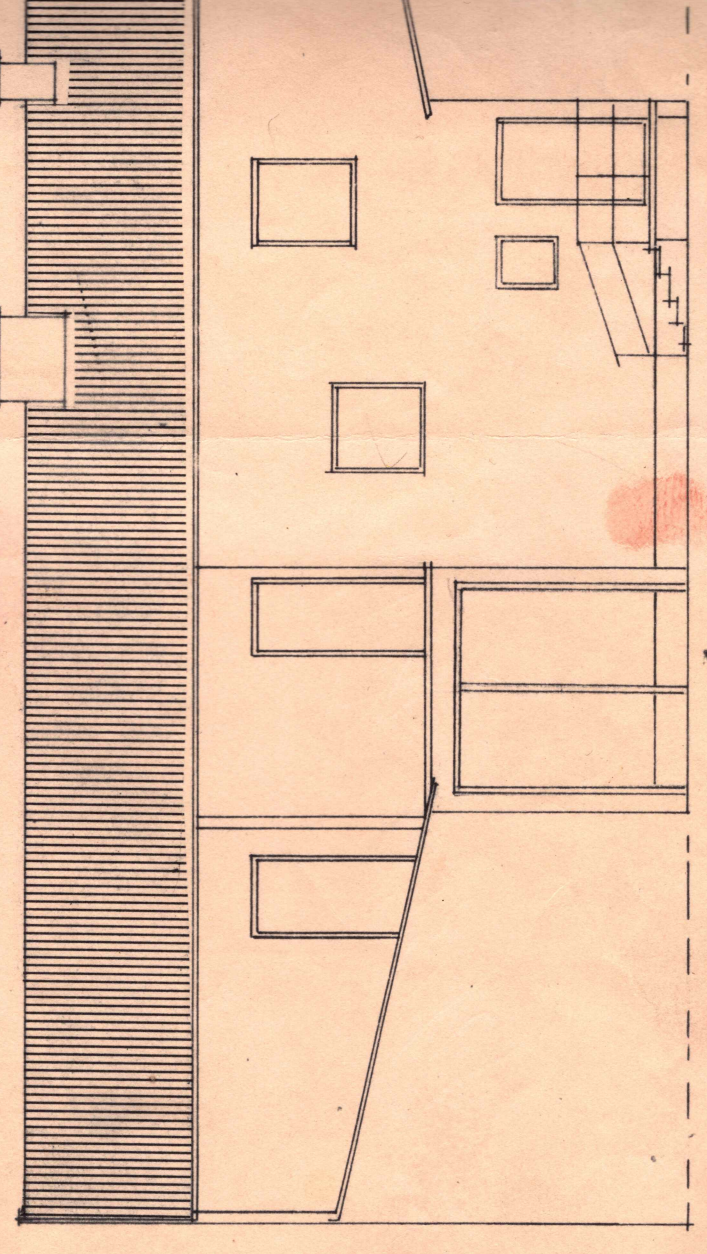
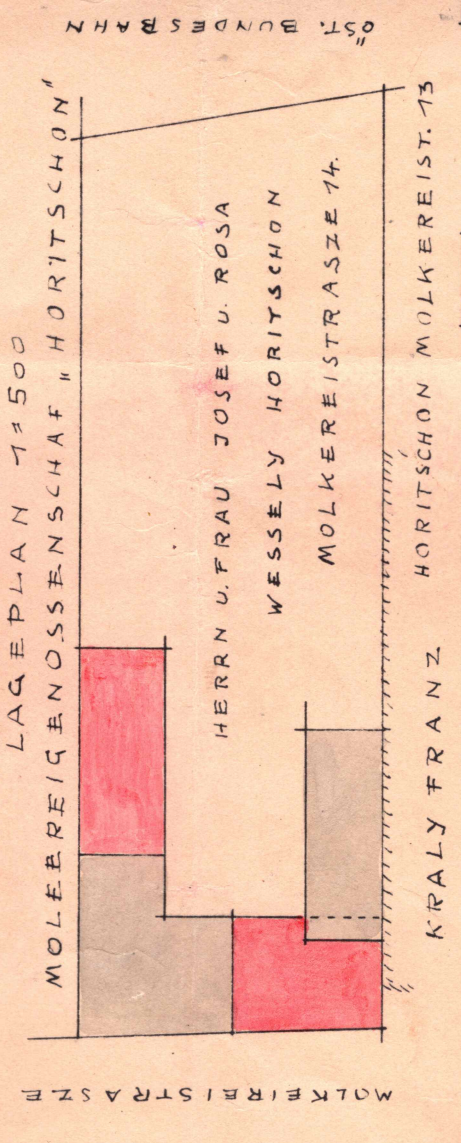
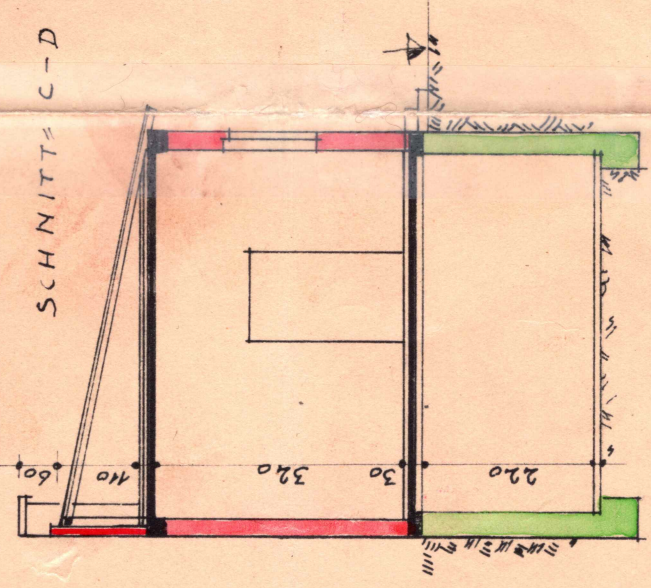
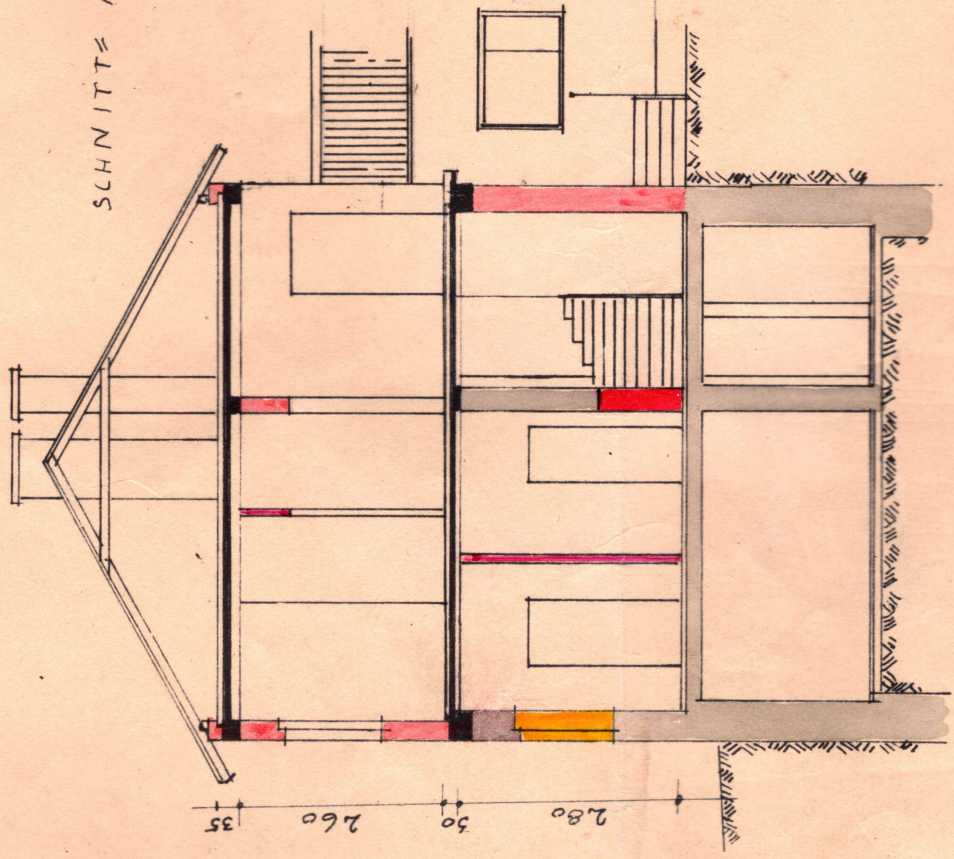
HORITSCHON, IM JULI 1969

BAUWERBER: PLANVERFASSER:

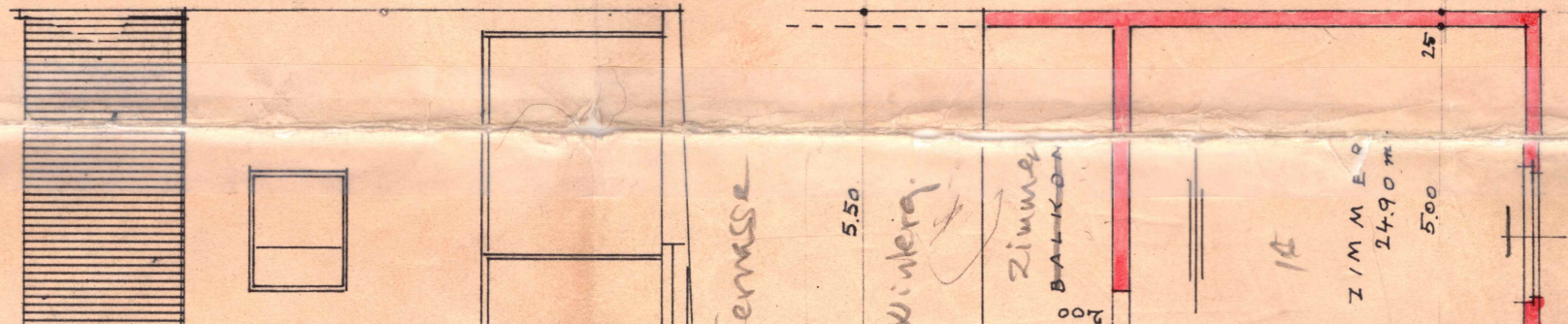
BAUFÜHRER:

RAIMUND HÄUSLER
 KOMMANDITGESELLSCHAFT
 Bauunternehmung
 Betonwerk und
 Baustoffhandlung
 Rudolf
 42 671
 42 672

RAIMUND HÄUSLER
 KOMMANDITGESELLSCHAFT
 Bauunternehmung
 Betonwerk und
 Baustoffhandlung
 Rudolf
 42 671
 42 672

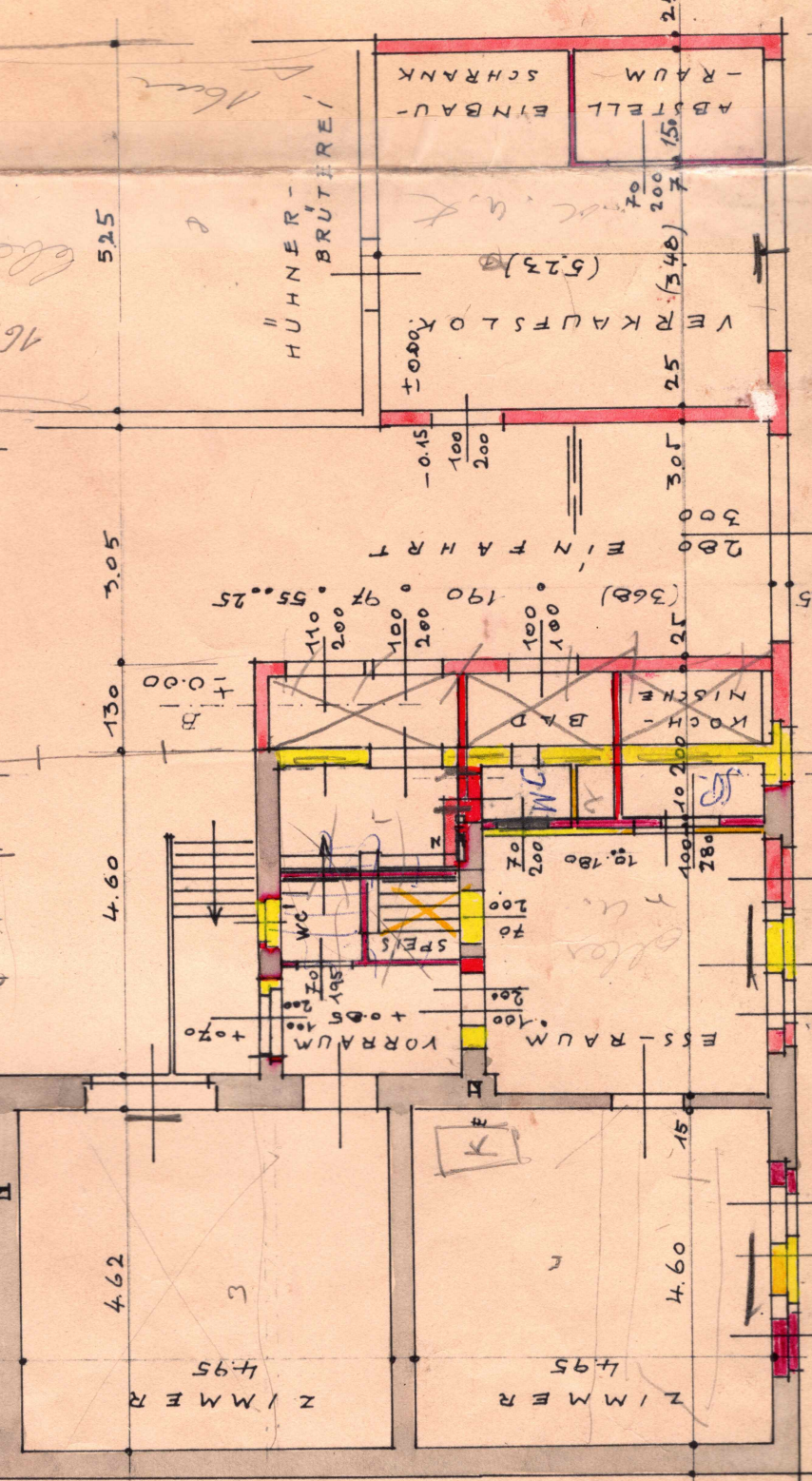
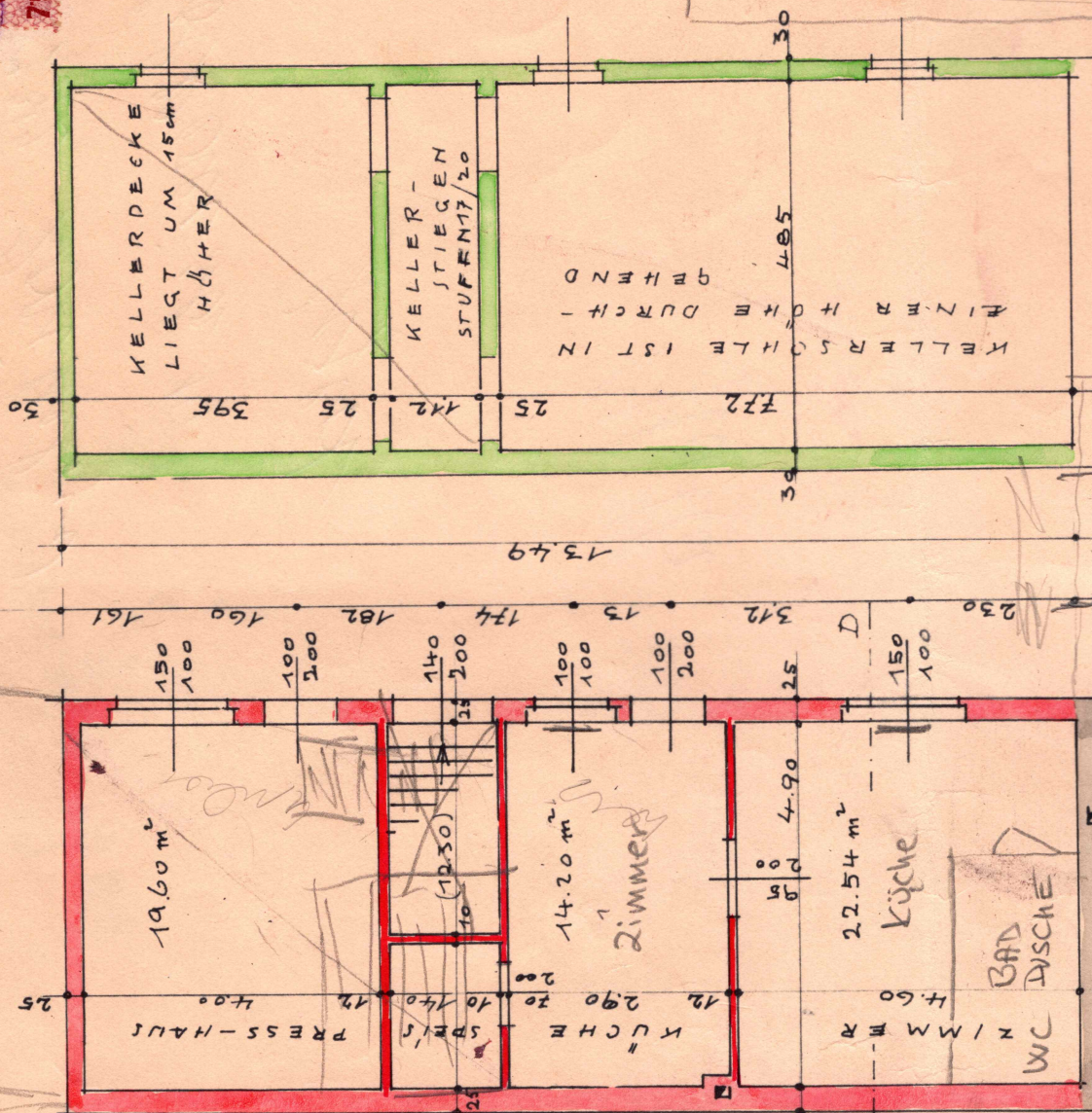


ANSICHT - LINKER HOFFLÜGEL





ERDGESCHOSS



STRASZENANSICHT

