



Einzigartige Investitionschance im Herzen von Tirol - Wohnräume in Imst

Willkommen zu einem außergewöhnlichen Investment. Auf einem großzügigen 2.700 m² Grundstück in bester Lage in Imst, Tirol, erwartet Sie ein Wohnbauprojekt der Extraklasse. Dieses einzigartige Grundstück bietet eine seltene Gelegenheit, die so in Imst normalerweise nicht zu finden ist.

Lage, Lage, Lage - Alles in greifbarer Nähe

Die Immobilie befindet sich in einer der begehrtesten Gegenden Imsts und bietet eine unschlagbare Erreichbarkeit zu Fuß. Einkaufsmöglichkeiten, Schulen, Restaurants und öffentliche Verkehrsmittel sind in nur wenigen Minuten zu erreichen. Die natürliche Schönheit Tirols, mit seinen atemberaubenden Bergen und Freizeitmöglichkeiten, liegt praktisch vor Ihrer Haustür.

Perfekt geplantes Wohnbauprojekt

Das Projekt umfasst zwei moderne Wohnhäuser mit insgesamt 26 hochwertigen Wohnungen, die von gemütlichen Garconnieren bis hin zu geräumigen 4-Zimmer-Wohnungen mit und ohne Gärten reichen. Jede Einheit ist durchdacht gestaltet und bietet höchsten Wohnkomfort.

Parkmöglichkeiten für alle Bedürfnisse

Für die Anwohner stehen 43 Autoabstellplätze zur Verfügung, sodass Parkstress der Vergangenheit angehört. Zwei Mopedabstellplätze sind ebenfalls vorhanden, um den Bedürfnissen aller Bewohner gerecht zu werden. Zusätzlich stehen sechs Besucherparkplätze zur Verfügung, um Gäste bequem empfangen zu können.

Familienfreundlicher Kinderspielplatz

Für Familien ist dieser Wohnkomplex ein Paradies. Ein eigens gestalteter Kinderspielplatz sorgt dafür, dass Kinder sich sicher und ausgelassen austoben können, während Eltern die Ruhe und Sicherheit genießen können, die dieser Wohnkomplex bietet.

Die Zeit zum Handeln ist jetzt!

Diese Investitionsgellegenheit ist einmalig und wird in Imst so schnell nicht wieder auftauchen. Nutzen Sie die Chance, in ein hochwertiges Wohnbauprojekt in bester Lage zu investieren. Sichern Sie sich Ihr Stück vom Tiroler Paradies und profitieren Sie von den vielfältigen Möglichkeiten, die dieses Projekt bietet.

LAGE DES GRUNDSTÜCKES

Wohnen im Grünen und doch im Herzen der Stadt Imst



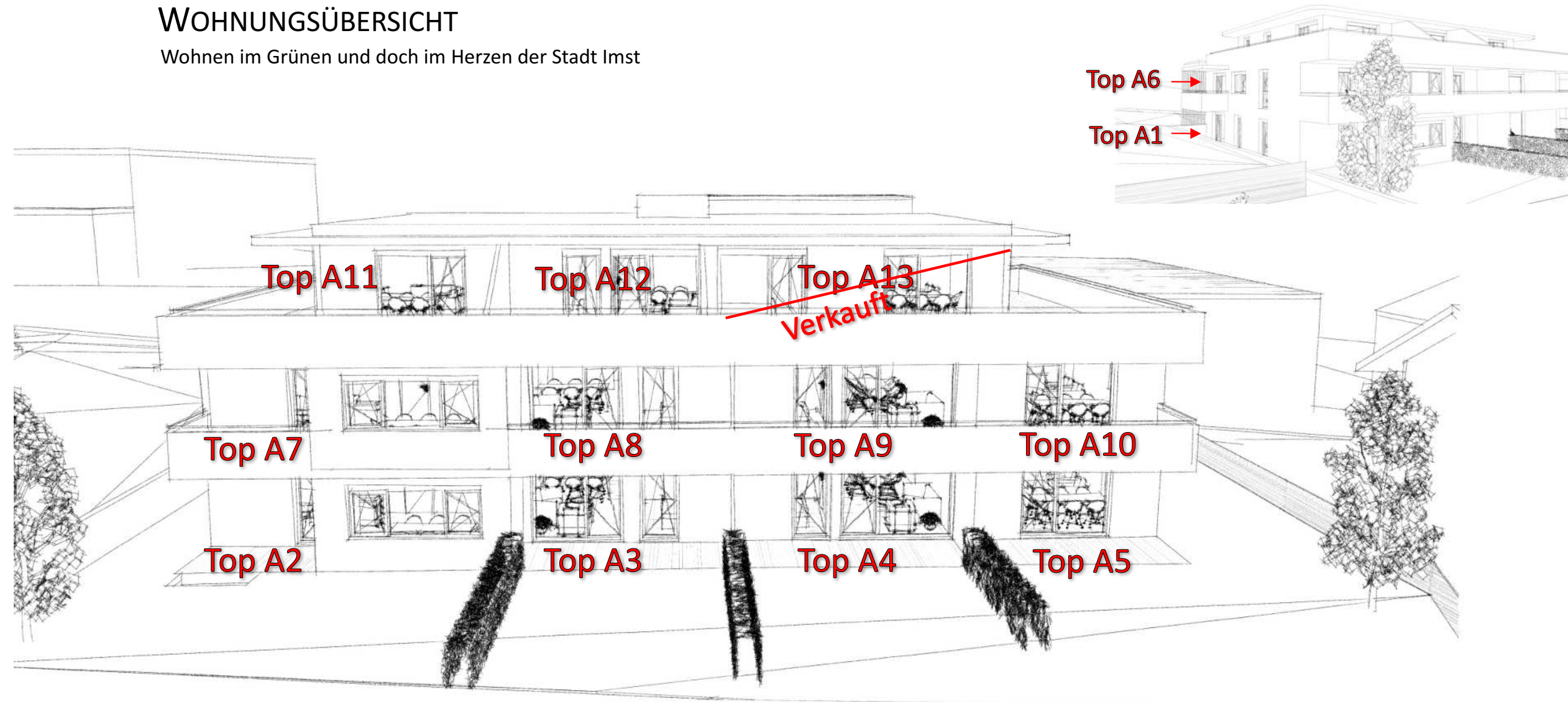
DROHNENFOTO GRUNDSTÜCK

Wohnen im Grünen und doch im Herzen der Stadt Imst



WOHNUNGSÜBERSICHT

Wohnen im Grünen und doch im Herzen der Stadt Imst



WOHNUNG IM ERDGESCHOSS

TOP	WNFL (m2)	Terrassenfläche (m2)	Gartenfläche (m2)	Wohnungstyp
A-1	25,93	12,33	---	Garconniere im EG
A-2	81,11	9,10	128,48	3 ZiWo mit Garten
A-3	55,64	14,67	47,64	2 ZiWo mit Garten
A-4	63,35	15,96	49,51	2 ZiWo mit Garten
A-5	83,28	14,83	165,30	4 ZiWo mit Garten

WOHNUNG IM OBERGESCHOSS

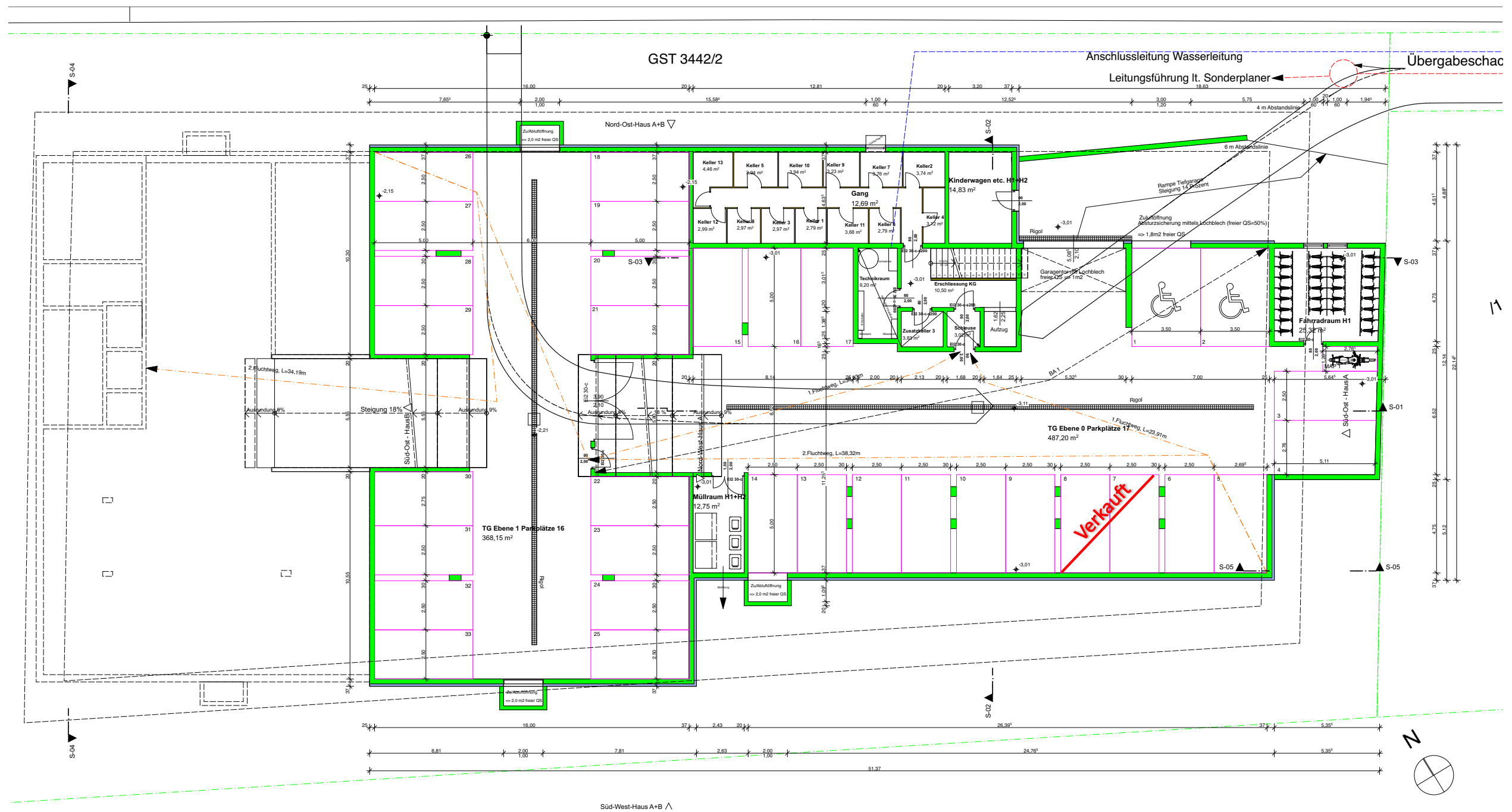
TOP	WNFL (m2)	Terrassenfläche (m2)	Wohnungstyp
A-6	25,93	7,85	Garconniere
A-7	81,12	8,20	3 ZiWo im 1.OG
A-8	55,64	13,79	2 ZiWo im 1.OG
A-9	63,36	14,99	2 ZiWo im 1.OG
A-10	83,91	13,58	4 ZiWo im 1.OG

PENTHOUSEWOHNUNGEN

TOP	WNFL (m2)	Gartenfläche/ Penthouse Terrasse (m2)	Wohnungstyp
A-11	63,64	59,35	Penthouse 3 Zi Wo
A-12	36,25	22,38	Penthouse 2 Zi Wo
A-13	89,1	verkauft	verkauft

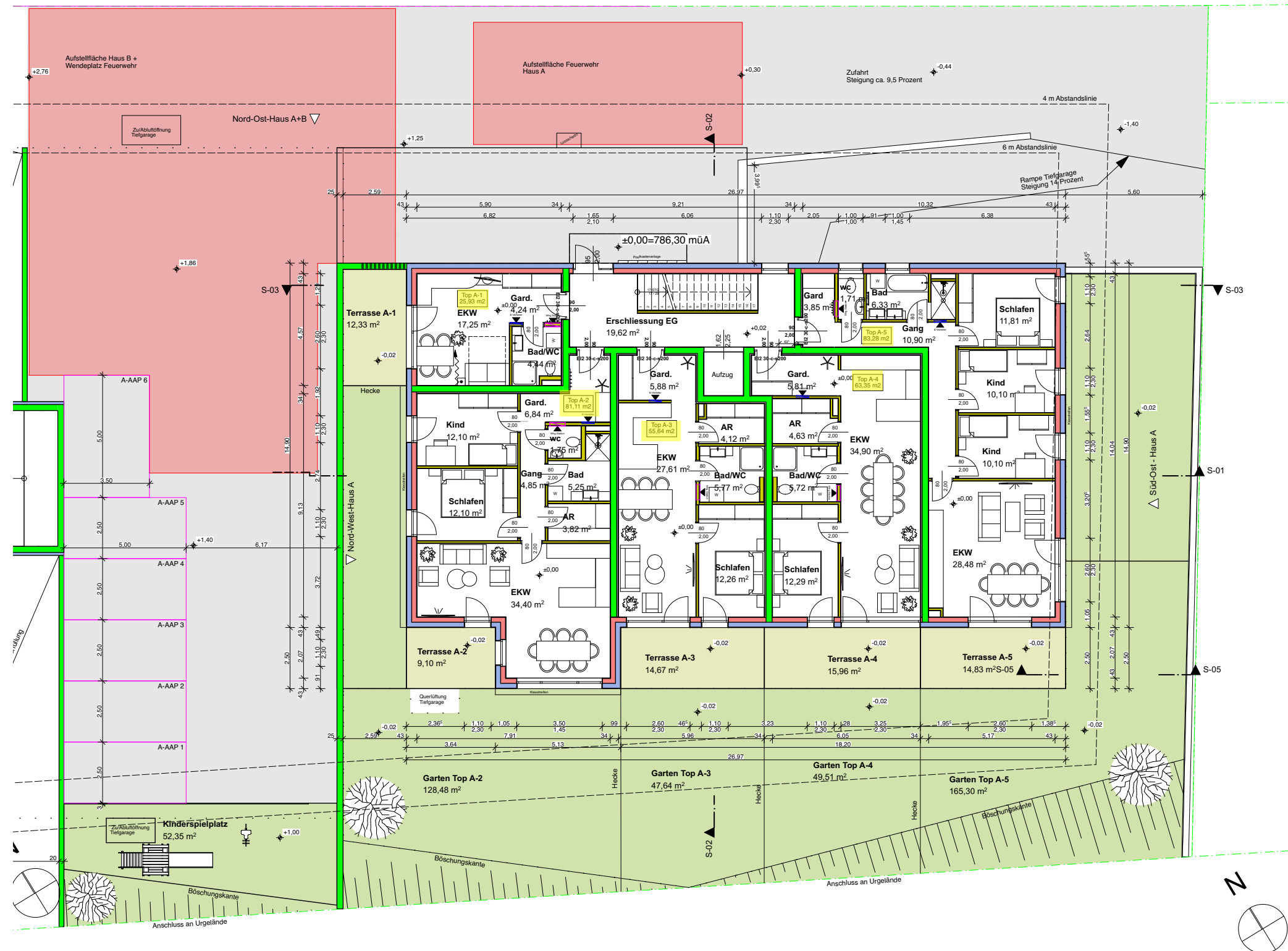
ÜBERSICHT TIEFGARAGE/KELLERGESCHOSS

Wohnen im Grünen und doch im Herzen der Stadt Imst



ÜBERSICHT ERDGESCHOSS

Wohnen im Grünen und doch im Herzen der Stadt Imst



TOP A1 – GARCONNIERE MIT TERRASSE

Wohnen im Grünen und doch im Herzen der Stadt Imst



Top A1

(Garconniere mit Terrasse)

- Wohnfläche: 25,93 m²
- Terrassenfläche: 14,67 m²
- Kellerfläche: 2,79m²

GESAMTFLÄCHE Top A1: 43,39 m²

Preis auf Anfrage

TOP A2 – 3 ZIMMERWOHNUNG MIT GARTEN

Wohnen im Grünen und doch im Herzen der Stadt Imst



Top A2

(3 Zimmerwohnung mit Garten)

- Wohnfläche: 81,11 m²
- Terrassenfläche: 9,10 m²
- Gartenfläche: 128,48 m²
- Kellerfläche: 3,74 m²

GESAMTFLÄCHE Top A2: 222,43m²

Preis auf Anfrage



TOP A2

TOP A3 – 2 ZIMMERWOHNUNG MIT GARTEN

Wohnen im Grünen und doch im Herzen der Stadt Imst



Top A3

(2 Zimmerwohnung mit Garten)

- Wohnfläche: 55,64 m²
- Terrassenfläche: 14,67 m²
- Gartenfläche: 47,64 m²
- Kellerfläche: 2,97 m²

GESAMTFLÄCHE Top A3: 120,92 m²

Preis auf Anfrage

TOP A4 – 2 ZIMMERWOHNUNG MIT GARTEN

Wohnen im Grünen und doch im Herzen der Stadt Imst



Top A4

(2 Zimmerwohnung mit Garten)

- Wohnfläche: 63,35 m²
- Terrassenfläche: 15,96 m²
- Gartenfläche: 49,51 m²
- Kellerfläche: 3,12 m²

GESAMTFLÄCHE Top A4: 132,14 m²

Preis auf Anfrage



TOP A5 – 4 ZIMMERWOHNUNG MIT GARTEN

Wohnen im Grünen und doch im Herzen der Stadt Imst



Top A5 (4 Zimmerwohnung mit Garten)

- Wohnfläche: 83,28 m²
- Terrassenfläche: 14,83 m²
- Gartenfläche: 165,30 m²
- Kellerfläche: 3,94 m²

GESAMTFLÄCHE Top A5: 267,35 m²

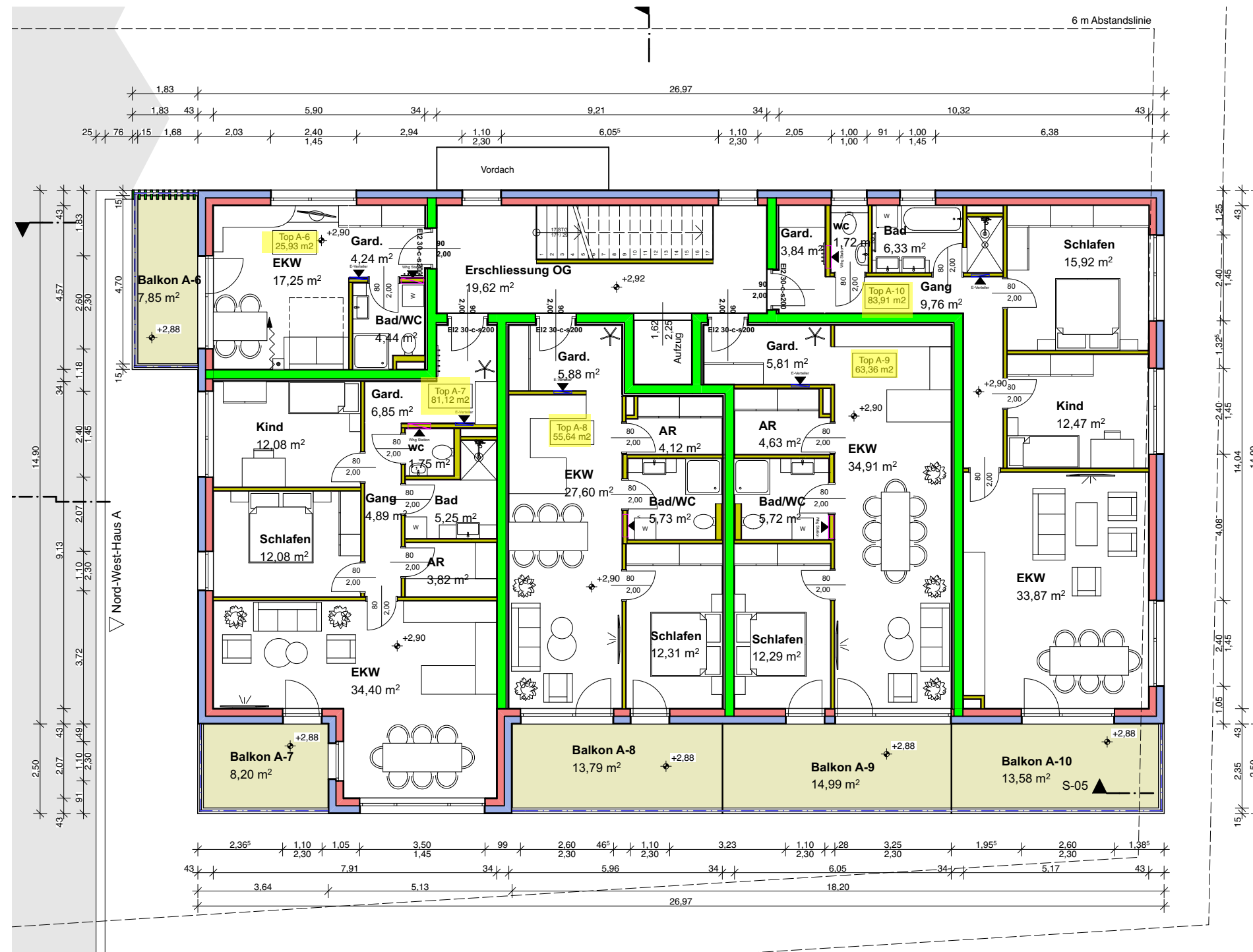
Preis auf Anfrage



TOP A5

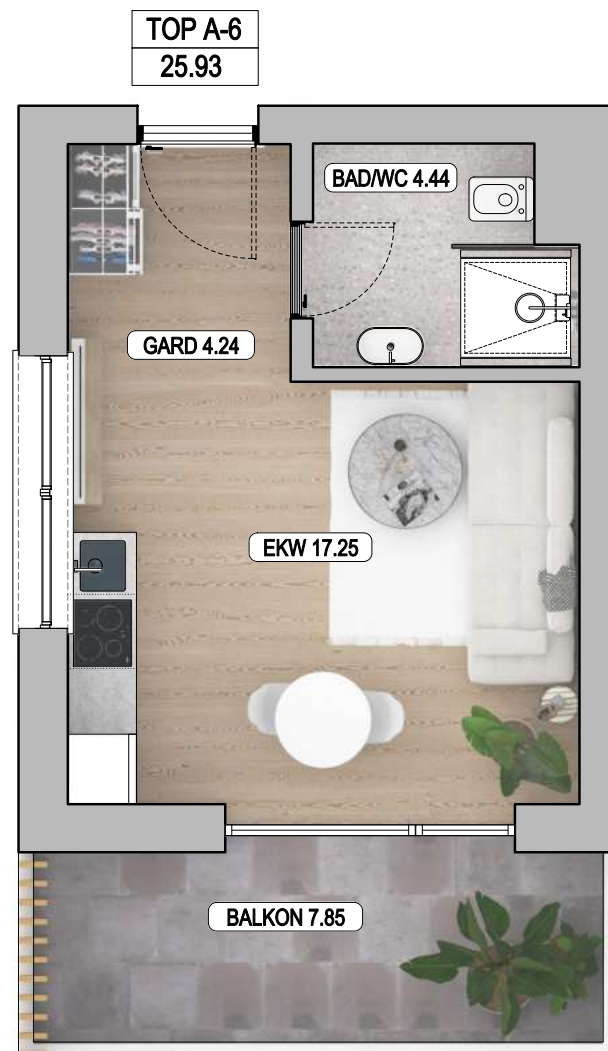
ÜBERSICHT OBERGESCHOSS

Wohnen im Grünen und doch im Herzen der Stadt Imst



TOP A6 – GARCONNIERE MIT BALKON

Wohnen im Grünen und doch im Herzen der Stadt Imst



Top A6 (Garconniere mit Balkon)

- Wohnfläche: 25,93 m²
- Balkonfläche: 7,85 m²
- Kellerfläche: 2,79 m²

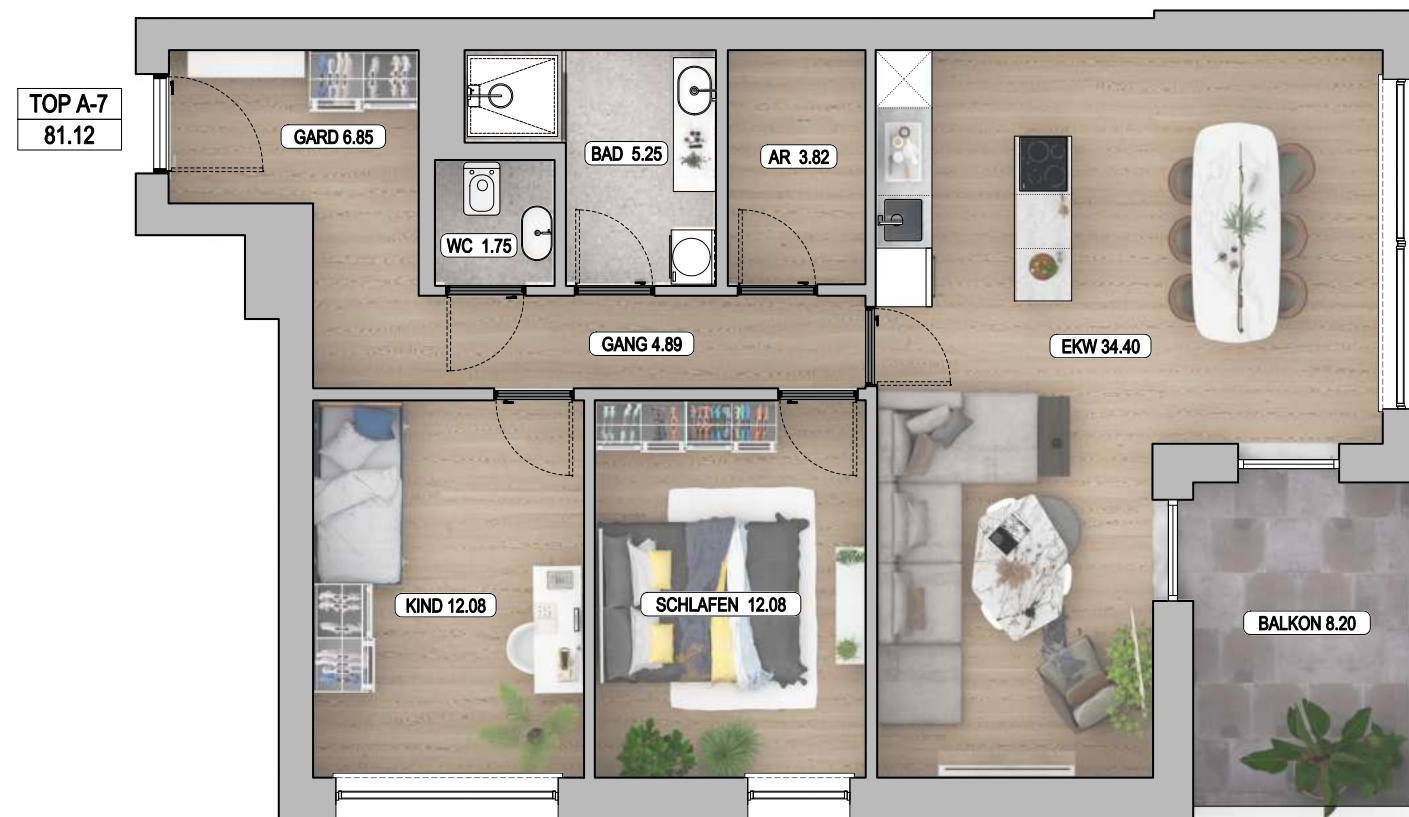
GESAMTFLÄCHE A6: 36,57 m²

Preis auf Anfrage



TOP A7 – 3 ZIMMERWOHNUNG MIT BALKON

Wohnen im Grünen und doch im Herzen der Stadt Imst



Top A7

(3 Zimmerwohnung mit Balkon)

- Wohnfläche: 81,12 m²
- Balkonfläche: 8,20 m²
- Kellerfläche: 3,76 m²

GESAMTFLÄCHE Top A7: 93,08 m²

Preis auf Anfrage



TOP A8 – 2 ZIMMERWOHNUNG MIT BALKON

Wohnen im Grünen und doch im Herzen der Stadt Imst



Top A8

(2 Zimmerwohnung mit Balkon)

- Wohnfläche: 55,64 m²
- Balkonfläche: 13,79 m²
- Kellerfläche: 2,97 m²

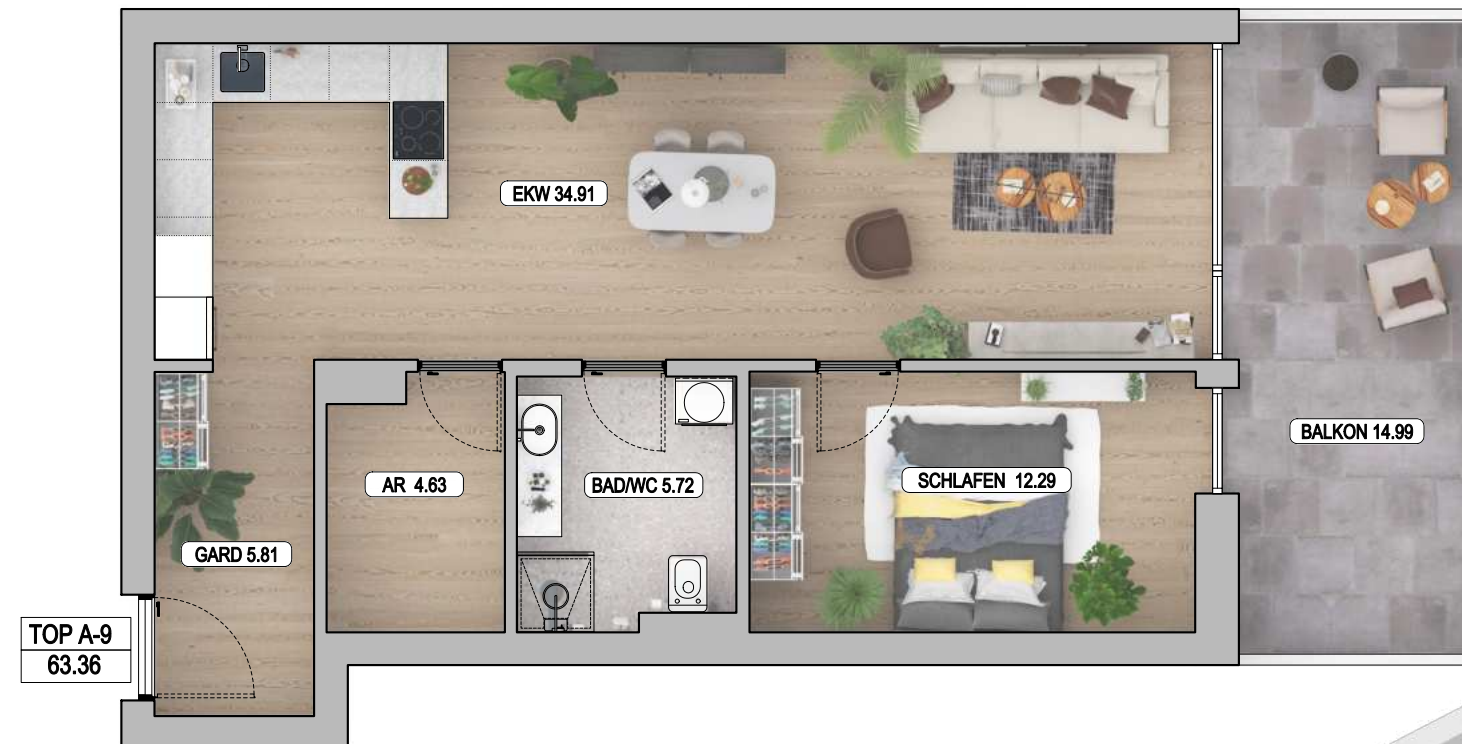
GESAMTFLÄCHE Top A8: 72,40 m²

Preis auf Anfrage



TOP A9 – 2 ZIMMERWOHNUNG MIT BALKON

Wohnen im Grünen und doch im Herzen der Stadt Imst



Top A9

(2 Zimmerwohnung mit Balkon)

- Wohnfläche: 63,36 m²
- Balkonfläche: 14,99 m²
- Kellerfläche: 3,23 m²

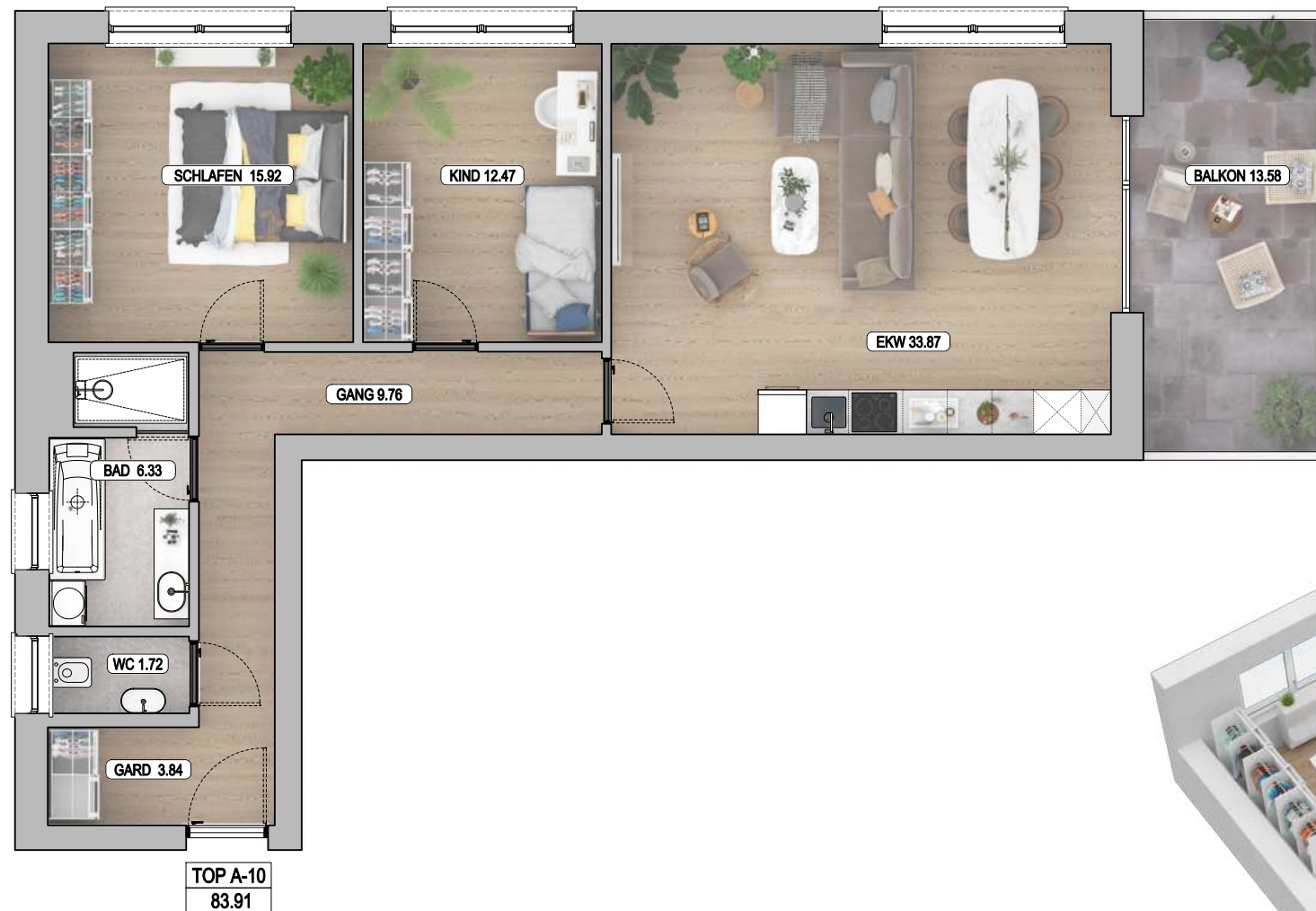
GESAMTFLÄCHE Top A9: 81,58 m²

Preis auf Anfrage



TOP A10 – 3 ZIMMERWOHNUNG MIT BALKON

Wohnen im Grünen und doch im Herzen der Stadt Imst



Top A10
(3 Zimmerwohnung mit Balkon)

- Wohnfläche: 83,91 m²
- Balkonfläche: 13,58 m²
- Kellerfläche: 3,94 m²

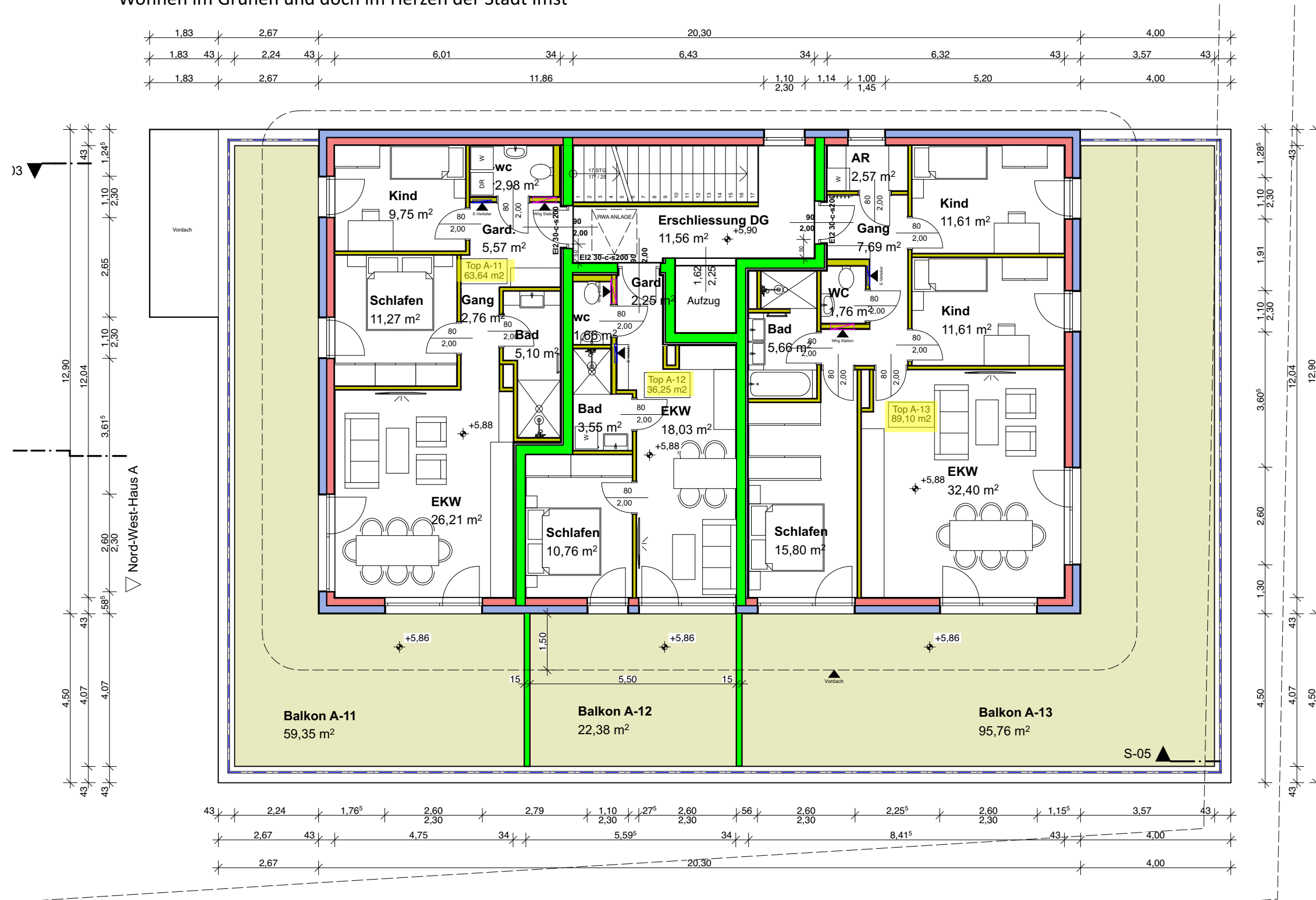
GESAMTFLÄCHE Top A10: 101,43 m²

Preis auf Anfrage



ÜBERSICHT DACHGESCHOSS

Wohnen im Grünen und doch im Herzen der Stadt Imst



△ Süd-Ost - Haus A

TOP A11 – 3 ZIMMER PENTHOUSEWOHNUNG MIT TERRASSE

Wohnen im Grünen und doch im Herzen der Stadt Imst



Top A11
(3 Zimmerwohnung mit Balkon)

- Wohnfläche: 63,64 m²
- Balkonfläche: 59,35 m²
- Kellerfläche: 3,68 m²

GESAMTFLÄCHE Top A11: 126,67 m²

Preis auf Anfrage



TOP A12 – 2 ZIMMER PENTHOUSEWOHNUNG MIT TERRASSE

Wohnen im Grünen und doch im Herzen der Stadt Imst



Top A12
(2 Zimmerwohnung mit Balkon)

- Wohnfläche: 36,25 m²
- Balkonfläche: 22,38 m²
- Kellerfläche: 2,99 m²

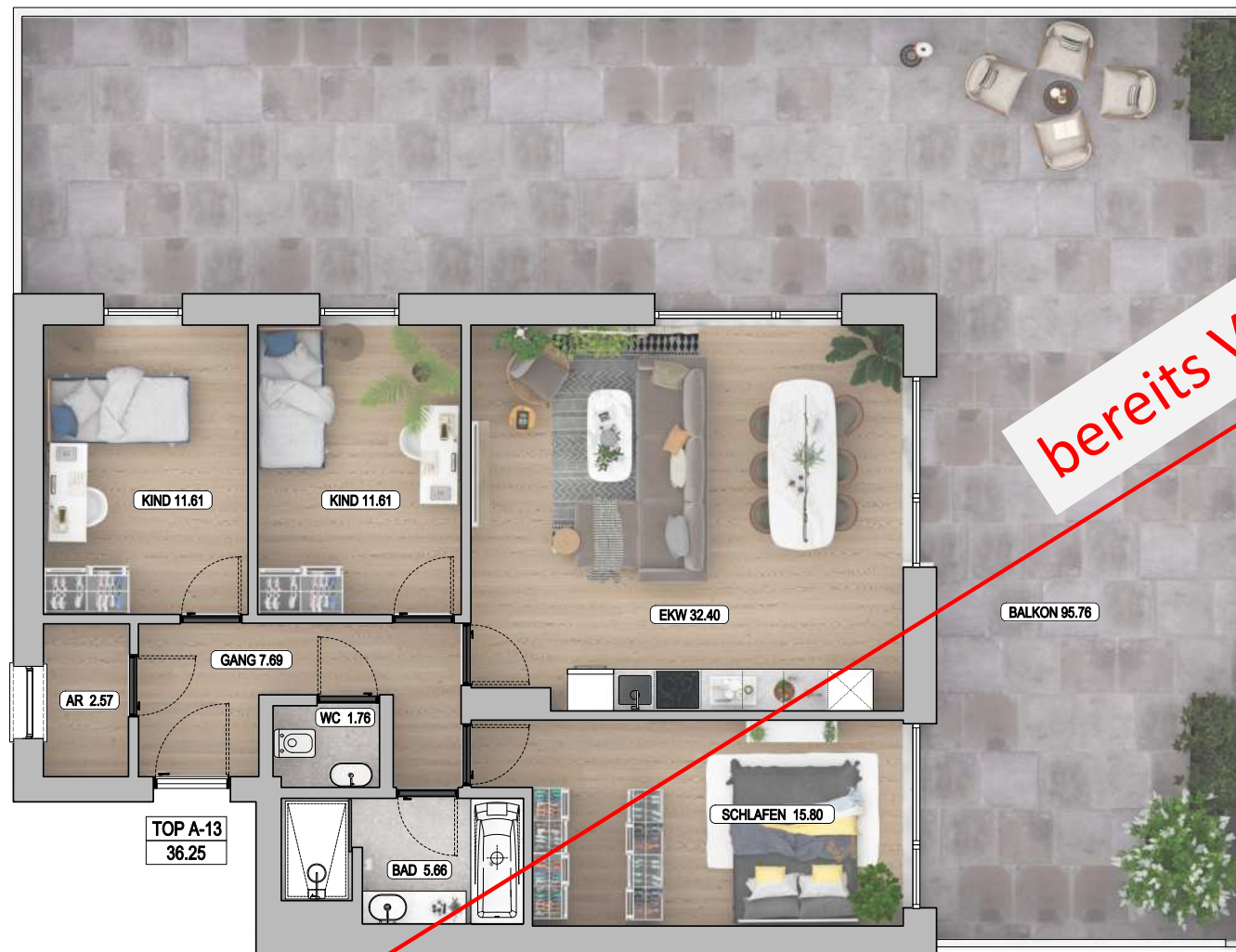
GESAMTFLÄCHE Top A12: 61,62 m²

Preis auf Anfrage



TOP A13 – 4 ZIMMER PENTHOUSEWOHNUNG MIT TERRASSE

Wohnen im Grünen und doch im Herzen der Stadt Imst



bereits verkauft

Top A13
(4 Zimmerwohnung mit Balkon)

- Wohnfläche: 89,10 m²
- Balkonfläche: 95,76 m²
- Kellerfläche: 4,46 m²

GESAMTFLÄCHE Top A13: 189,32 m²



TOP A13