

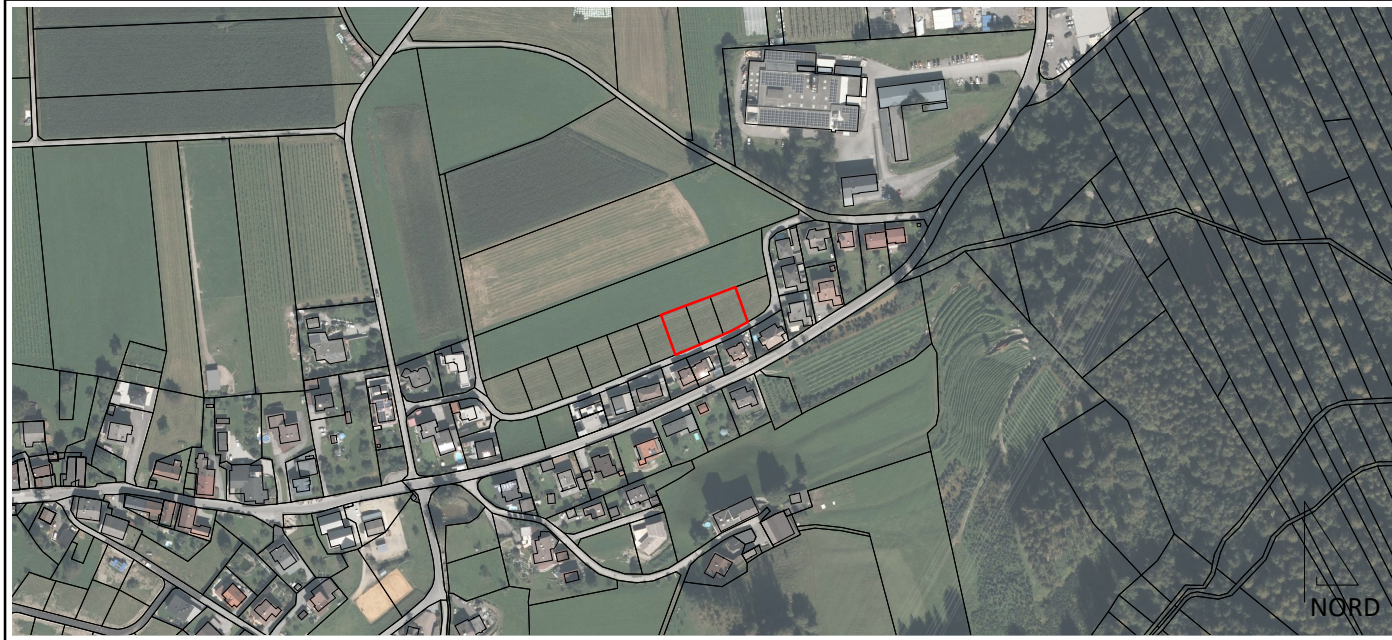
Gemeinde RIETZ

Gemeindenummer: **70215**

Planbezeichnung: **B27 Delagoweg 15**

Planerstellungsdatum: 13.06.2025

PLANUNGSBEREICH: Delagoweg
 Betroffene Grundstücke: Gpn 4119/3, 4119/2, 4119/4



KATASTRALGEMEINDE: 80106, Rietz
 PLANGRUNDLAGE: Digitale Katastralmappe des BEV
 DATENSTAND: 10/2024



Amsttsignatur GEMEINDE

Planverfasser: PLAN ALP ZT GmbH
 A - 6020 Innsbruck, Karl-Kapferer-Straße 5
 Tel. +43/(0)512/5753780
 office@planalp.at
 www.planalp.at

PLAN ALP ZT GmbH
 DI Mag. Michael Bachlechner
 Mag. Klaus Spielmann, MSc. (GIS)
 Architektur und Geographie

Zeichnungsname: b27_riz25001_v1.mxd
 GDSS-Dateiname:

Bearbeitung: DM/BMA
 www.ris.bka.gv.at

BEBAUUNGSPLAN

BEBAUUNGSREGELN

- BMD M § 61(2) Mindestbaudichte BMD Baumassendichte
- NFD H § 61(5) Höchstbaudichte NFD Nutzflächendichte
- BW o 0,4 § 60(3) Offene Bauweise Mindestabstand lt. TBO 2022 § 6 (1) a
- OG H § 62(4) Oberirdische Geschoße, Höchstzahl
- DN M § 56(3) Dachneigung in Grad, mindest (ausg. Dachkaper und Nebengebäude)
- HG H § 62(1) oberster Gebäudepunkt, in Metern über der Adria
- HL § 62(7) Höhenlage in Metern über Adria

FLUCHTLINIEN

- § 58(1) Straßenfluchtlinie
- § 59(1) Baufluchtlinie

PLANUNGSBEREICHE

- Abgrenzung Planungsbereich
- Abgrenzung verschiedener Festlegungen innerhalb des Planungsbereiches

ERGÄNZENDE INFORMATIONEN

- Höheninformationspunkt (lt. Laserscandaten Land Tirol)

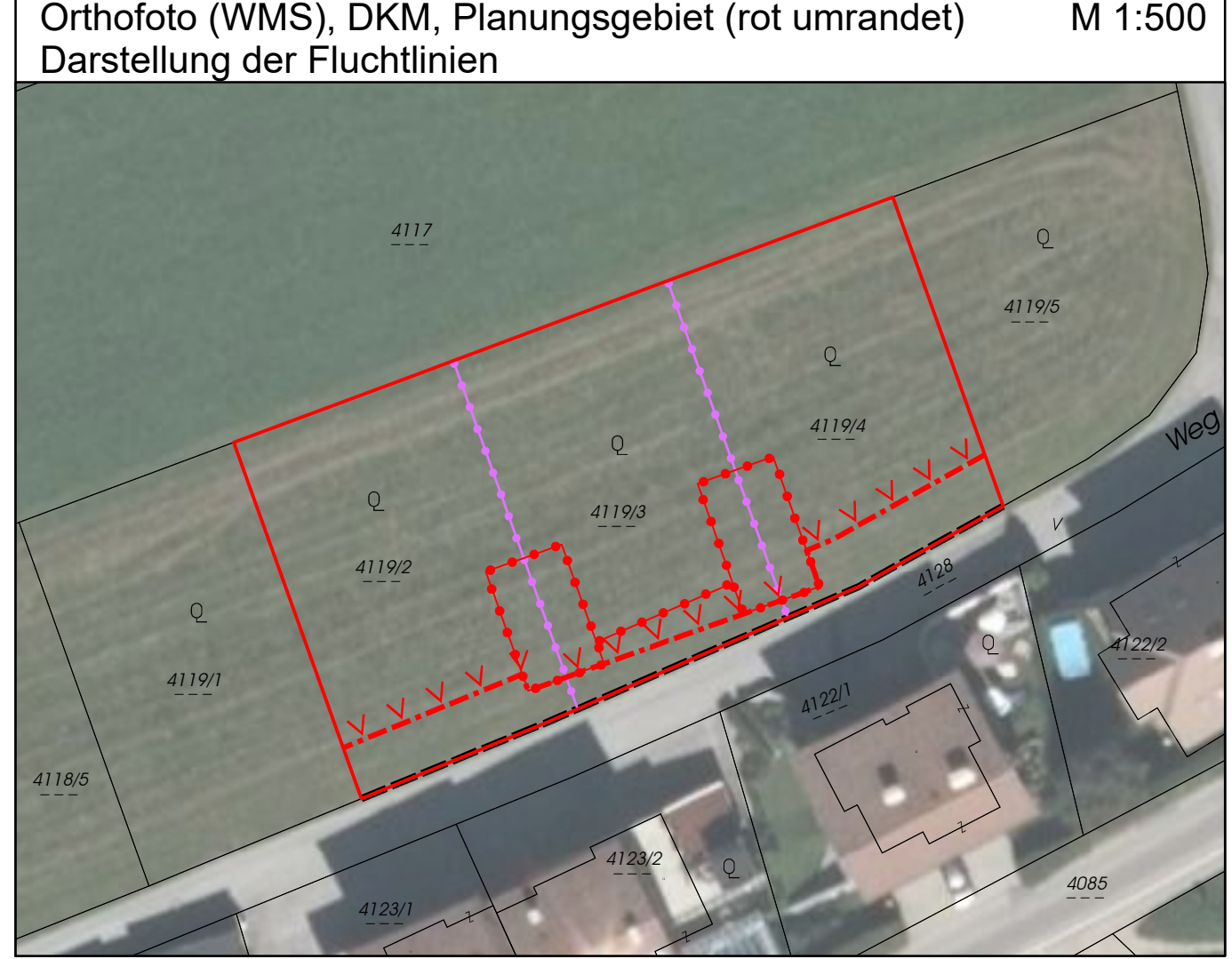
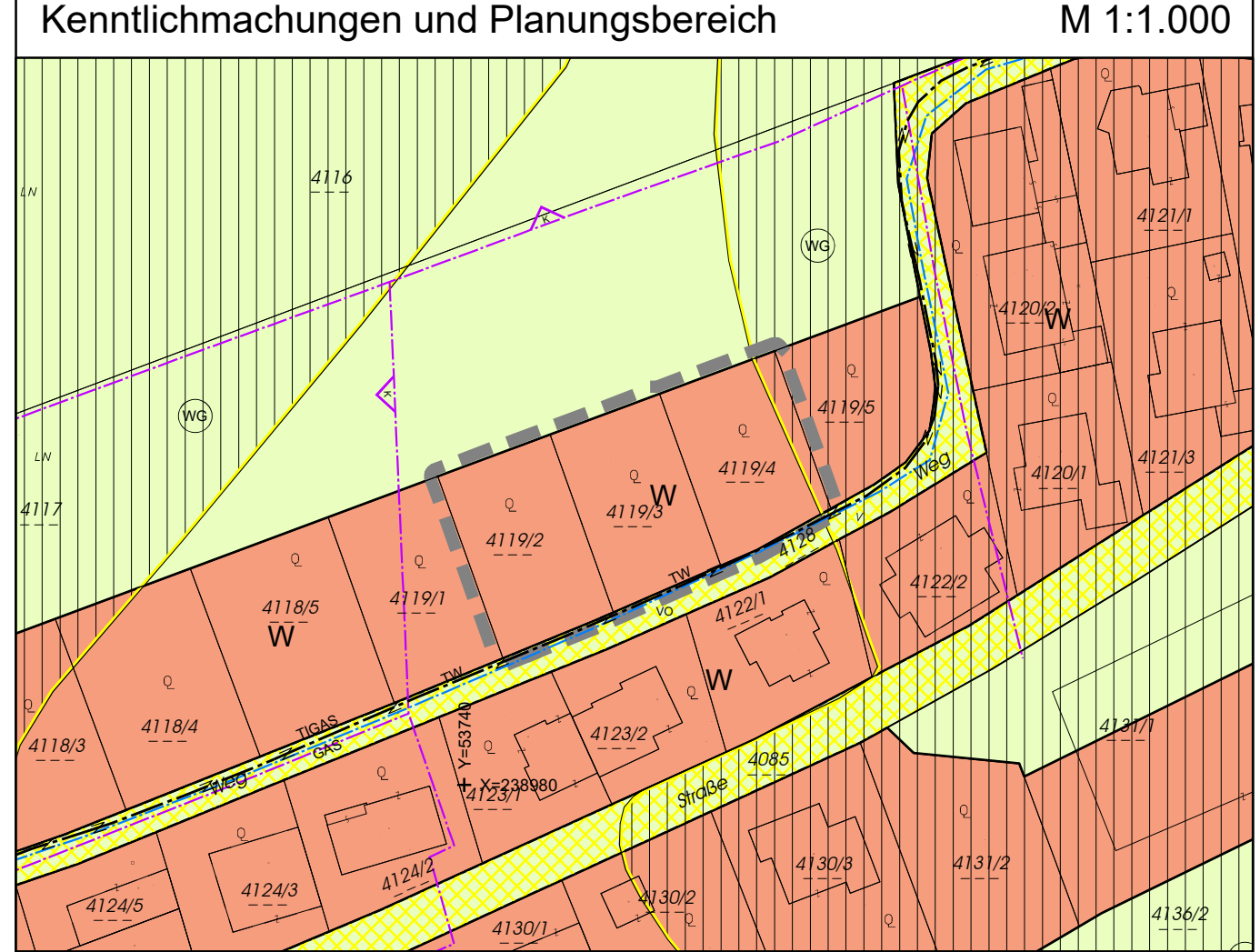
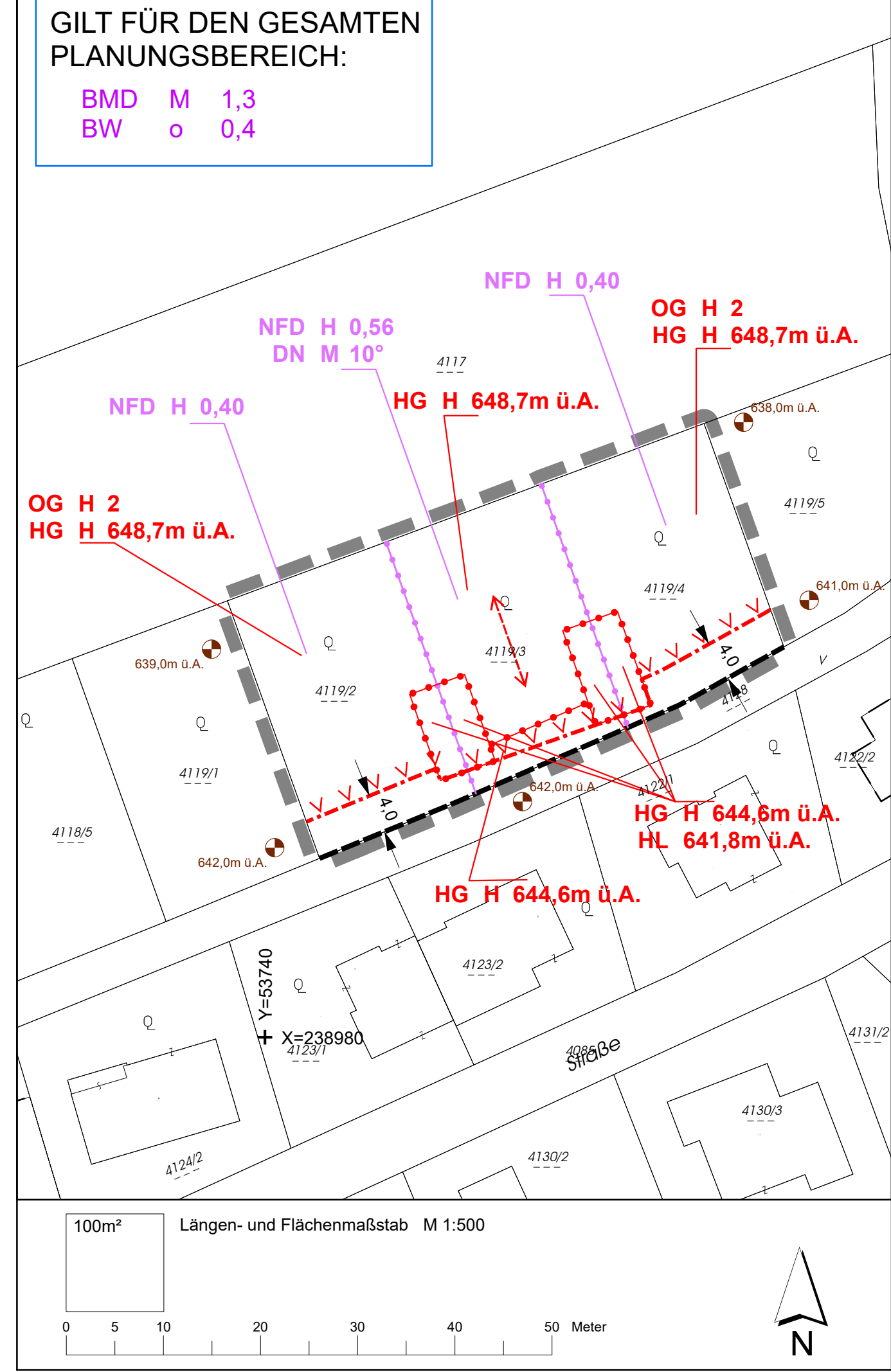
KENNTLICHMACHUNGEN

WIDMUNGSKATEGORIE

W § 38 (1) Wohngebiet

NUTZUNGSBESCHRÄNKUNGEN

- VG Gemeindefraße, öffentliche Interessenstraße, öffentliche Privatstraße
- TIGAS GAS Gasleitung
- TW Trinkwasserleitung
- Gemeindekanal
- Grenze des Raumrelevanten Bereiches
- WG Gelbe Gefahrenzone - Wildbach



Planzeichen: Nach dem Tiroler Raumordnungsgesetz 2022 und der Planzeichenverordnung 2025 in der Fassung lt. der Verordnung LGBl. Nr. 29/2025