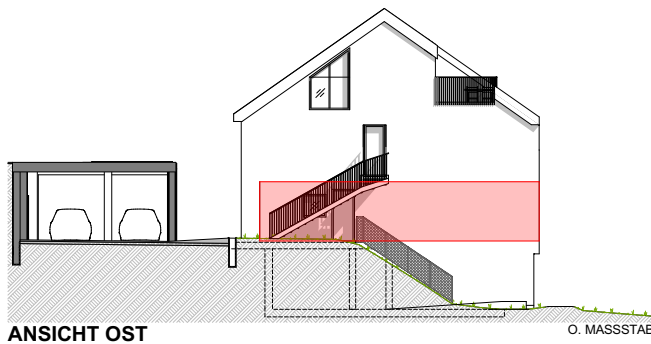
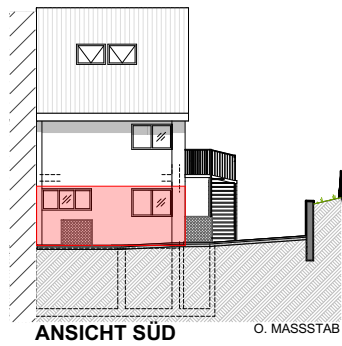
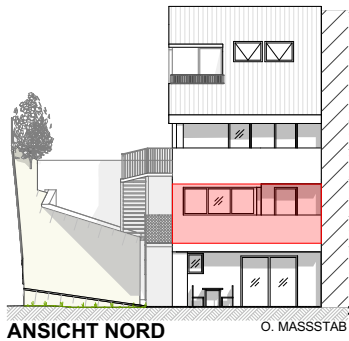


# TOP 2 3,5-ZIMMER

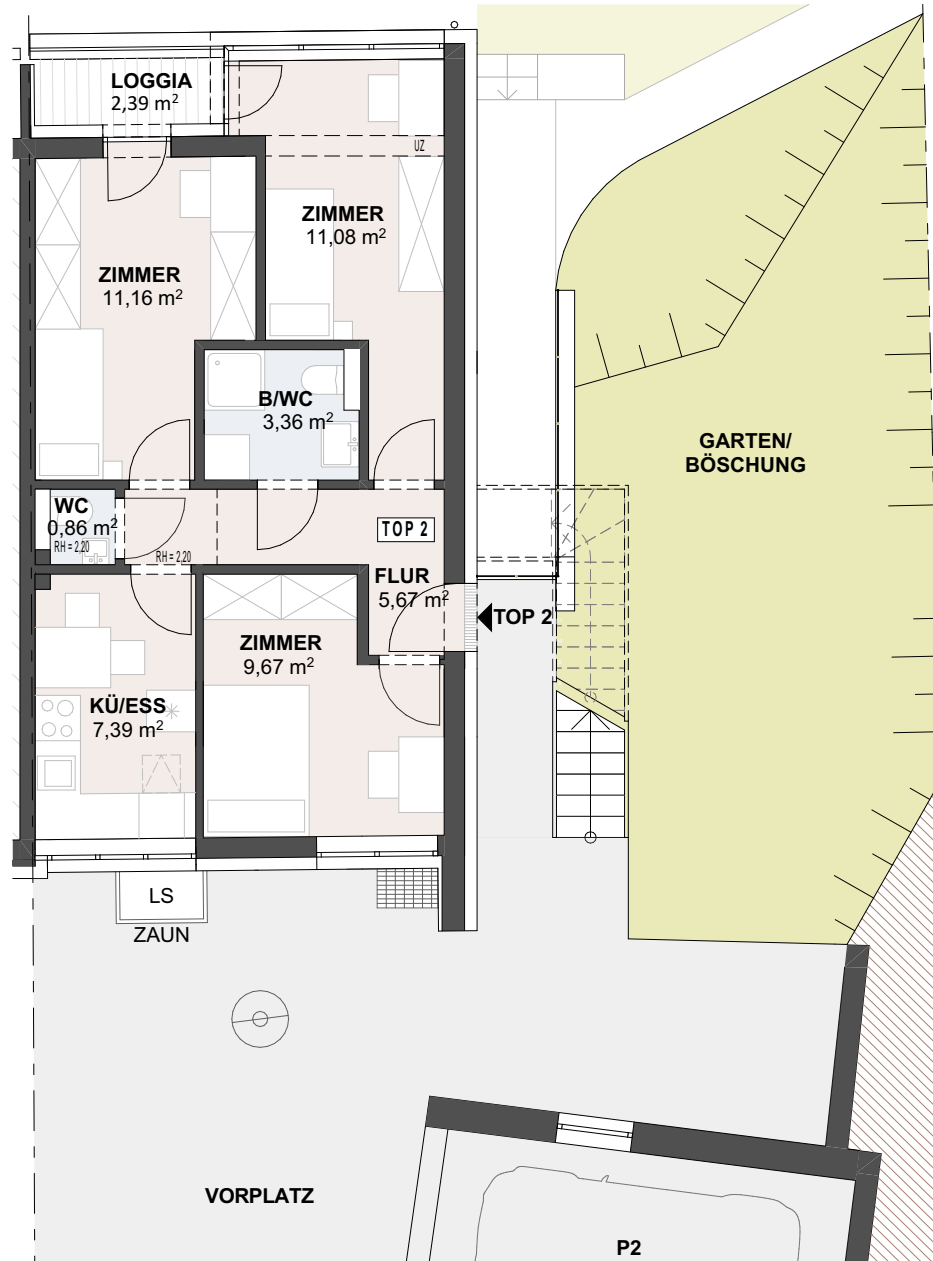
**WOHNFLÄCHE**  
Loggia

**49,19m<sup>2</sup>**  
2,39m<sup>2</sup>

Bei der eingezeichneten Möblierung handelt es sich nur um einen Einrichtungsvorschlag. Für die tatsächliche Möblierung wird geraten, Naturmaße zu nehmen. Maßtoleranzen bis 3% möglich.



## ERDGESCHOSS



## ÜBERSICHTSPLAN

