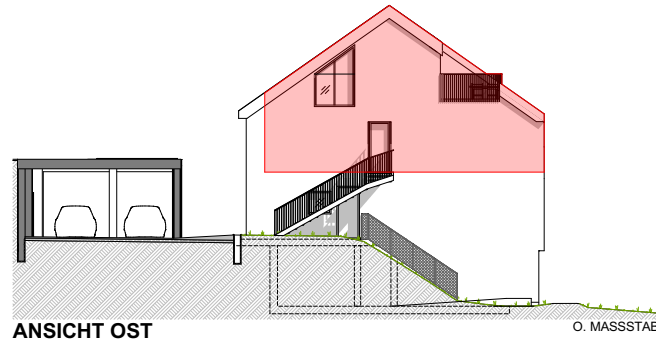
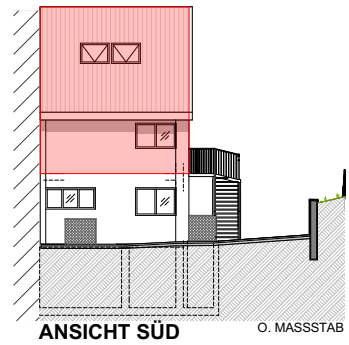
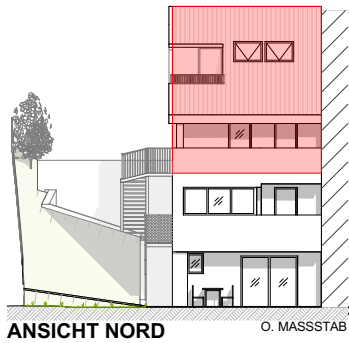


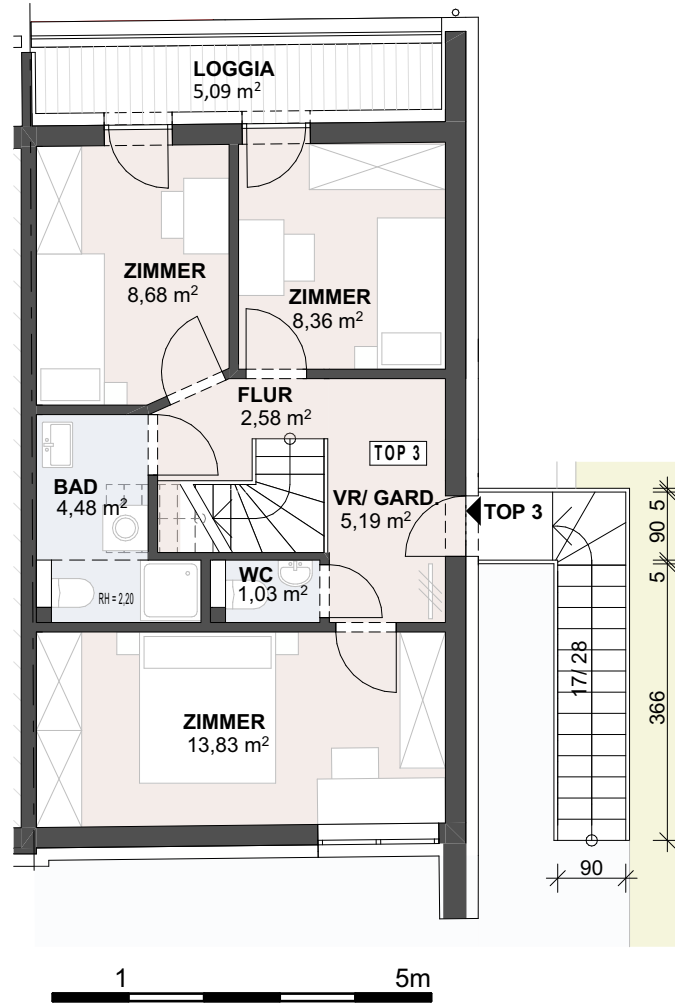
TOP 3 4-ZIMMER

WOHNFLÄCHE 70,99m²
 Loggia 5,09m²
 Terrasse 4,93m²

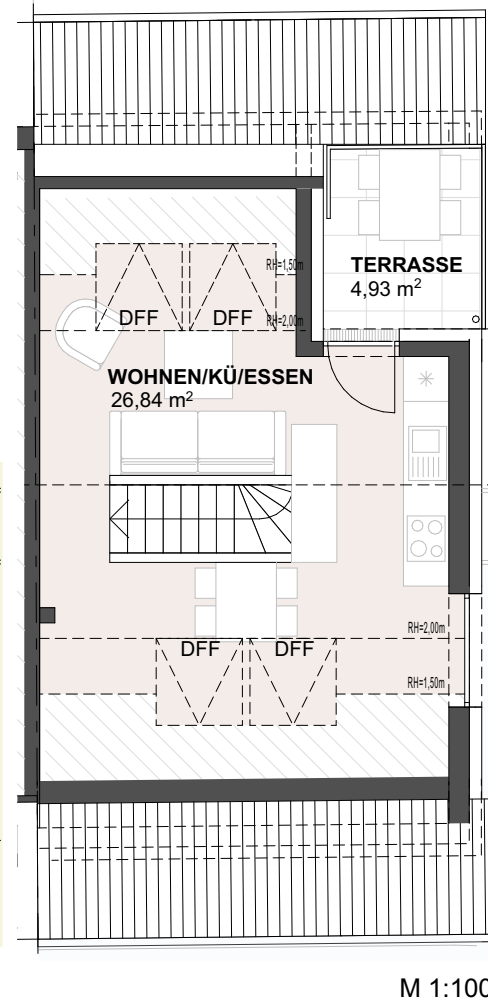
Bei der eingezeichneten Möblierung handelt es sich nur um einen Einrichtungsvorschlag. Für die tatsächliche Möblierung wird geraten, Naturmaße zu nehmen. Maßtoleranzen bis 3% möglich.



OBERGESCHOSS



DACHGESCHOSS



ÜBERSICHTSPLAN

