



Stadthaus Kaiserberg

Kaiserbergstraße 31, Kufstein

V - S I O N[®]
E S T A T E

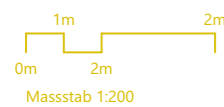
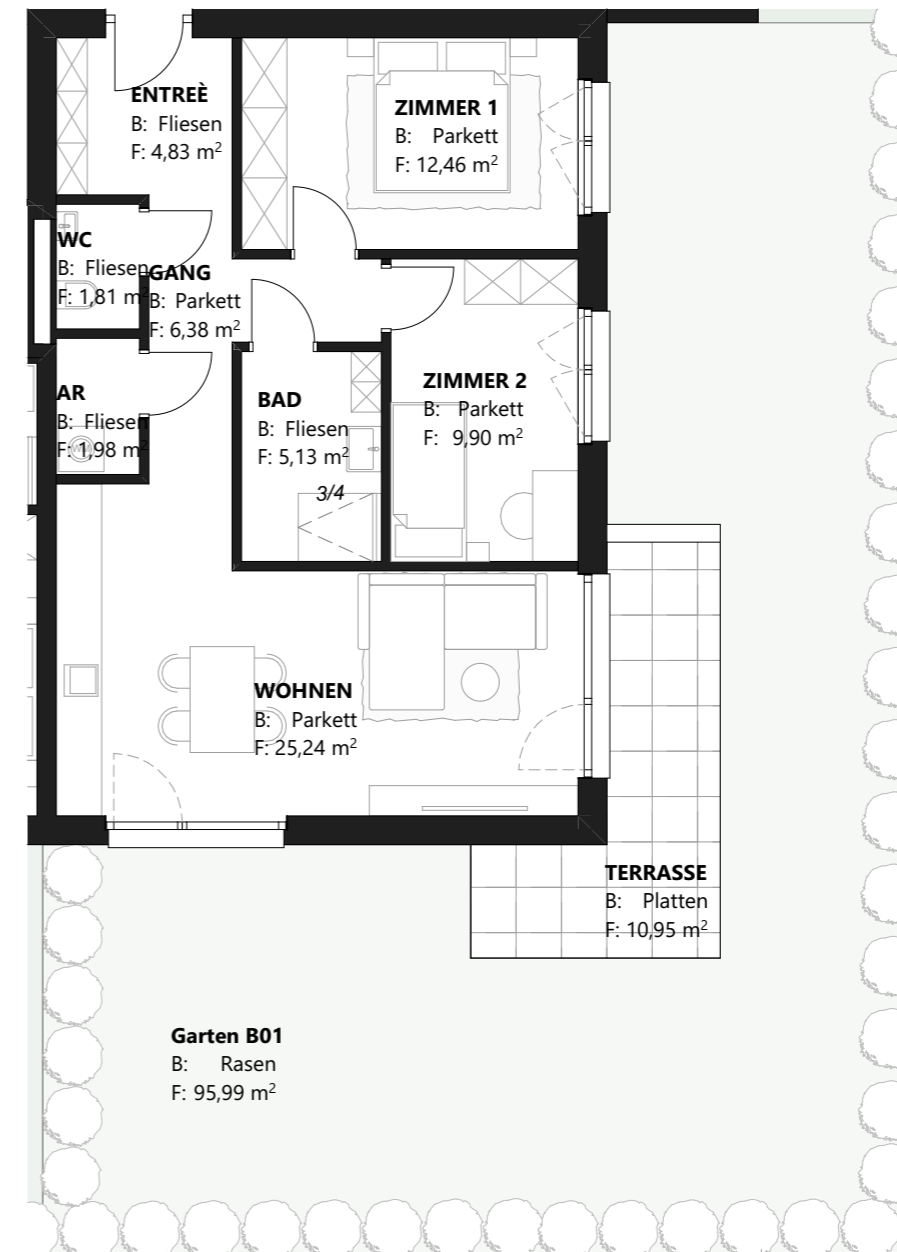
TOP B01 Erdgeschoß

3-Zimmer Wohnung

ENTRÉE	4,83
WC	1,81
AR	1,98
GANG	6,38
ZIMMER 1	12,46
ZIMMER 2	9,90
BAD	5,13
WOHNEN	25,24

Wohnnutzfläche 67,73 m²

Terrasse	10,95 m ²
Garten	95,99 m ²
Kellerabteil	6,24 m ²



Alle Maße sind Rohbaumaße. Maßtoleranzen bis zu +/-3% möglich. Für Möblierung Naturmaße nehmen. Die Möblierung ist im Preis nicht enthalten. Artikel und Preisabweichungen sowie Irrtum und Druckfehler vorbehalten.
Stand Jänner 2026

