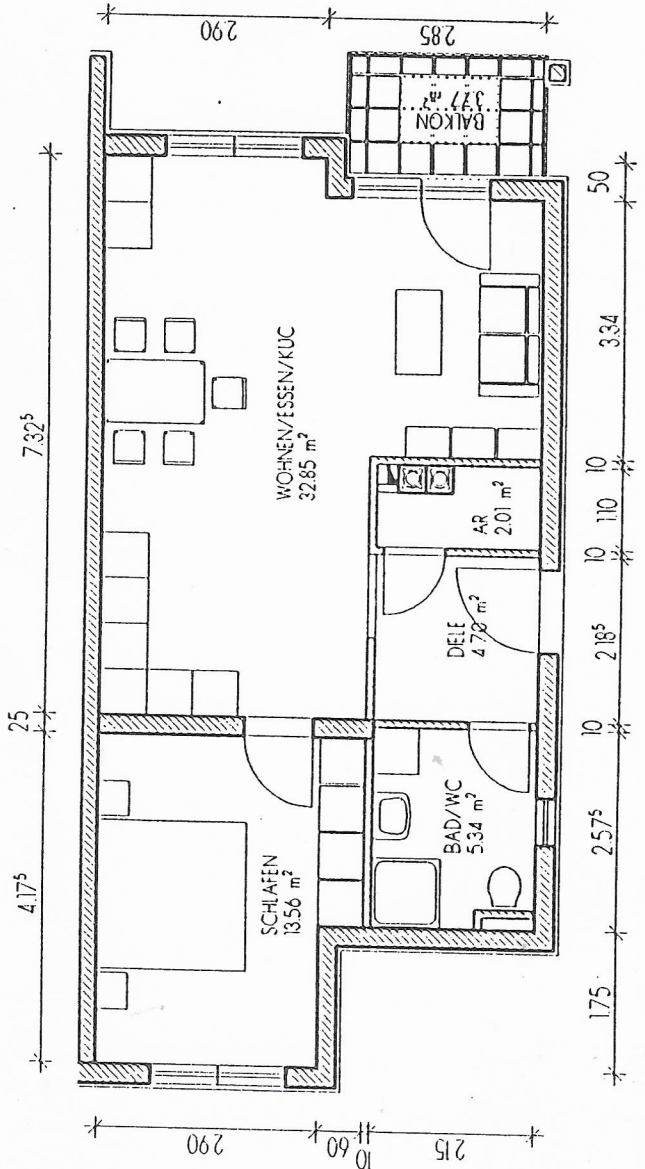


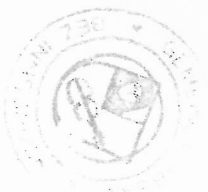
DATUM

DER KÄUFER



Genehmigt nach Maßgabe des Bescheides
 vom 22.06.07 Zl. 1379/2306/17

Der Bürgermeister
Michael Mair



WOHNNUTZFLÄCHE (ROHBAU)	58,46 m ²
LOGGIA-BALKONFLÄCHE	3,77 m ²
TERRASSENFLÄCHE	8,00 m ²
KELLERABTEIL	70,23 m ²
GESAMTFLÄCHE	ca 12,50 m ²
GARTENANTEIL	
TIEFGARGENABSTELLPLATZ	

KAUFPREIS
 Die Moblierung ist im Preis nicht
 enthalten.
 EINTRICHTUNGSVORSCHLAG M 1100
 Für Moblierung Naturmoor nehmen
 Maßstab 1:50 bis zu 3/4 möglich
 Sämtliche Maße sind Rohbau Maße

