

FUCHSRAIN 23 - 6020 INNSBRUCK

KONTAKT: Stefan **STIJEPIC** / ceo@fis-holding.at



Süd-West Ansicht



6 WOHN EINHEITEN ZU VERMIETEN - NEUBAU
direkt vom Vermieter - **KEINE MAKLERGEBÜHR**



GEPLANTE FERTIGSTELLUNG: XX.XX.2022



von **2-Zimmer 42m²** mit Garten & Terrasse
bis **3-Zimmer 56m²** mit großer Terrasse

ab € X.XXX.-
€ X.XXX.-



5 Tiefgaragen-Abstellplätze für KFZ verfügbar
1 Tiefgaragen-Abstellplatz für Motorrad verfügbar

Einziehen und Wohlfühlen

...fällt im ruhigen Ortsteil Arzl ganz leicht.

Jede Wohneinheit bietet entweder Garten, eine großflächige Terrasse oder Beides.

Große, Zimmerhohe Fenster und eine energiesparende Bauweise lassen viel Sonne und Wärme in Ihre neue Wohnung und in Ihr Leben.

Ideal für Paare und Kleinfamilien.



Süd-Ost Ansicht

SPEZIFISCHER REFERENZ-HEIZWÄRMEBEDARF, PRIMÄRENERGIEBEDARF, KOHLEN-DIOXIDEMISSIONEN und GESAMTENERGIEEFFIZIENZ-FAKTOR jeweils unter STANDORTKLIMA-(SK)-Bedingungen

| | HWB _{Ref,SK} | PEB _{SK} | CO _{2eq,SK} | f _{GEE,SK} |
|-----|-----------------------|-------------------|----------------------|---------------------|
| A++ | | | | |
| A+ | | | | A+ |
| A | | | A | |
| B | | B | | |
| C | C | | | |
| D | | | | |
| E | | | | |
| F | | | | |
| G | | | | |

Heizwärmebedarf HWBRK = 48,9 kWh/m²a
 Endenergiebedarf EEBRK = 58,1 kWh/m²a
 Gesamtenergieeffizienz-Faktor fGEE,RK = 0,63

Energieausweis für Wohngebäude

OiB ÖSTERREICHISCHES INSTITUT FÜR BAUTECHNIK
OIB-Richtlinie 6 Ausgabe: April 2019
FIBY ZT – GmbH
STÄNDLICH BEZUGNEHMTER UND BEI DER BAUTECHNIK FÜR BAUTECHNIK
 ALLE ARBEITEN UNTER DER LEITUNG VON INGENIEURIN FIBY ZT – GMBH
 ALLE ARBEITEN UNTER DER LEITUNG VON INGENIEURIN FIBY ZT – GMBH
 ALLE ARBEITEN UNTER DER LEITUNG VON INGENIEURIN FIBY ZT – GMBH

HWB_{Ref}: Der Referenz-Heizwärmebedarf ist jene Wärmemenge, die in den Räumen bereitgestellt werden muss, um diese auf einer normativ geforderten Raumtemperatur, ohne Berücksichtigung allfälliger Erträge aus Wärmerückgewinnung, zu halten.

f_{GEE}: Der Gesamtenergieeffizienz-Faktor ist der Quotient aus einerseits dem Endenergiebedarf abzüglich allfälliger Endenergieerträge und zuzüglich des dafür notwendigen Hilfsenergiebedarfs und andererseits einem Referenz-Endenergiebedarf (Anforderung 2007).

PEB: Der Primärenergiebedarf ist der Endenergiebedarf einschließlich der Verluste in allen Vorketten. Der Primärenergiebedarf weist einen erneuerbaren (PEB_{ern}) und einen nicht erneuerbaren (PEB_{n,ern}) Anteil auf.

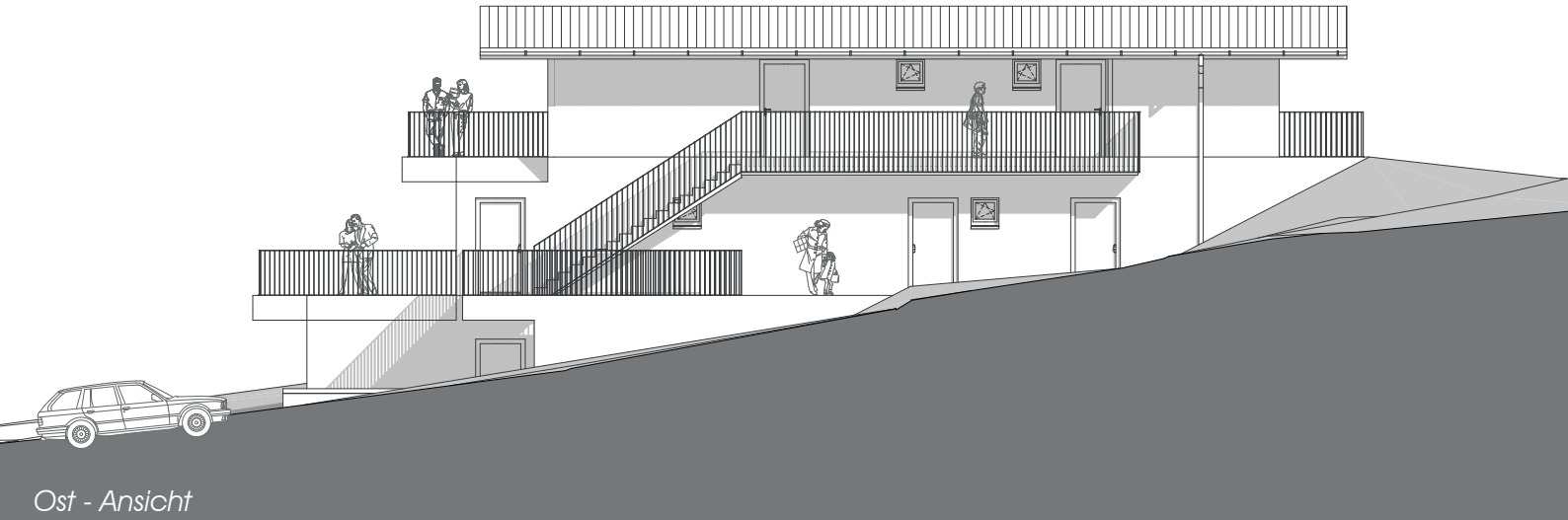
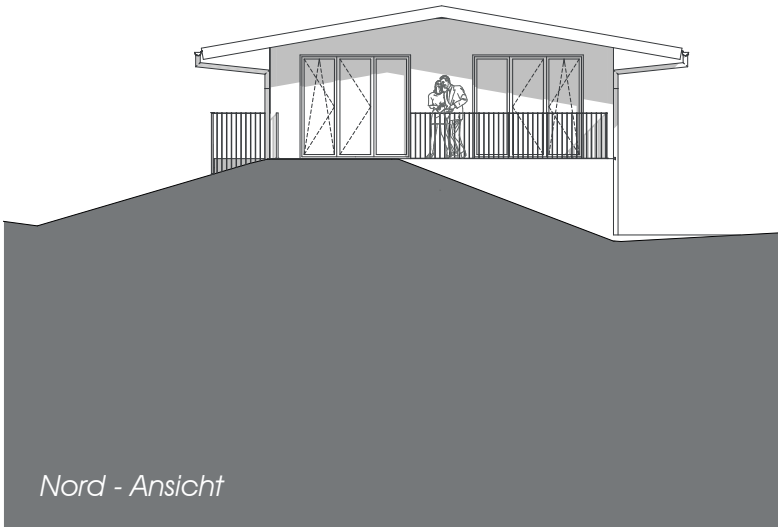
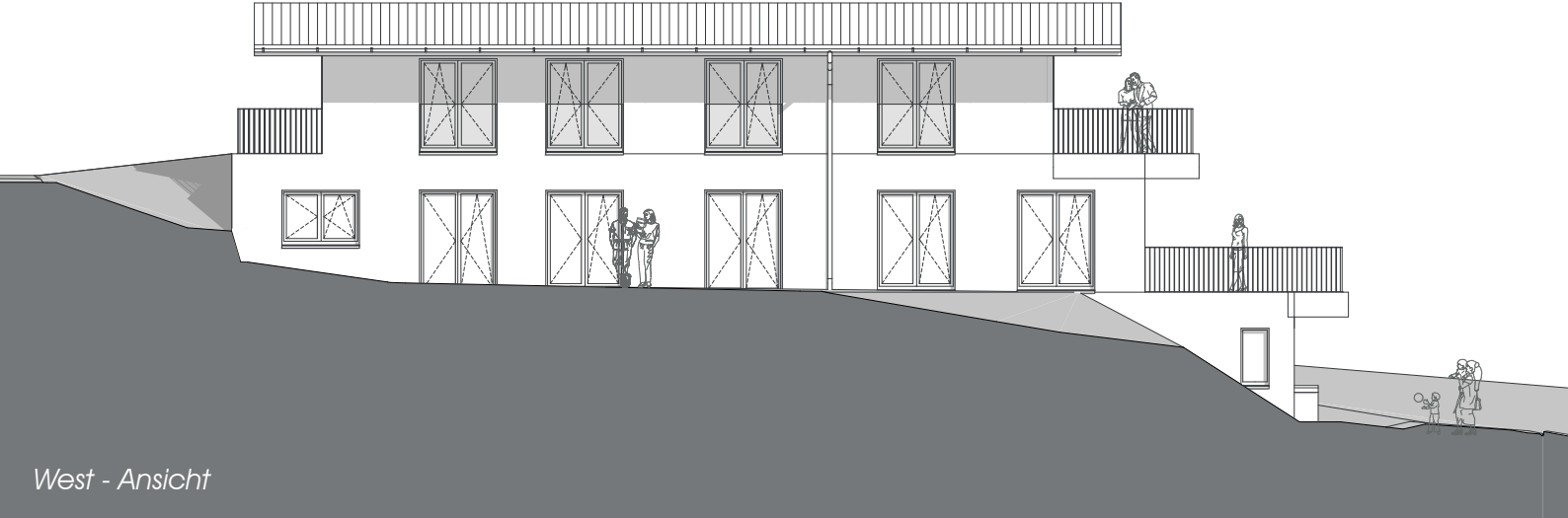
CO_{2eq}: Gesamte dem Endenergiebedarf zuzurechnenden äquivalenten Kohlendioxidemissionen (Treibhausgase), einschließlich jener für Vorketten.

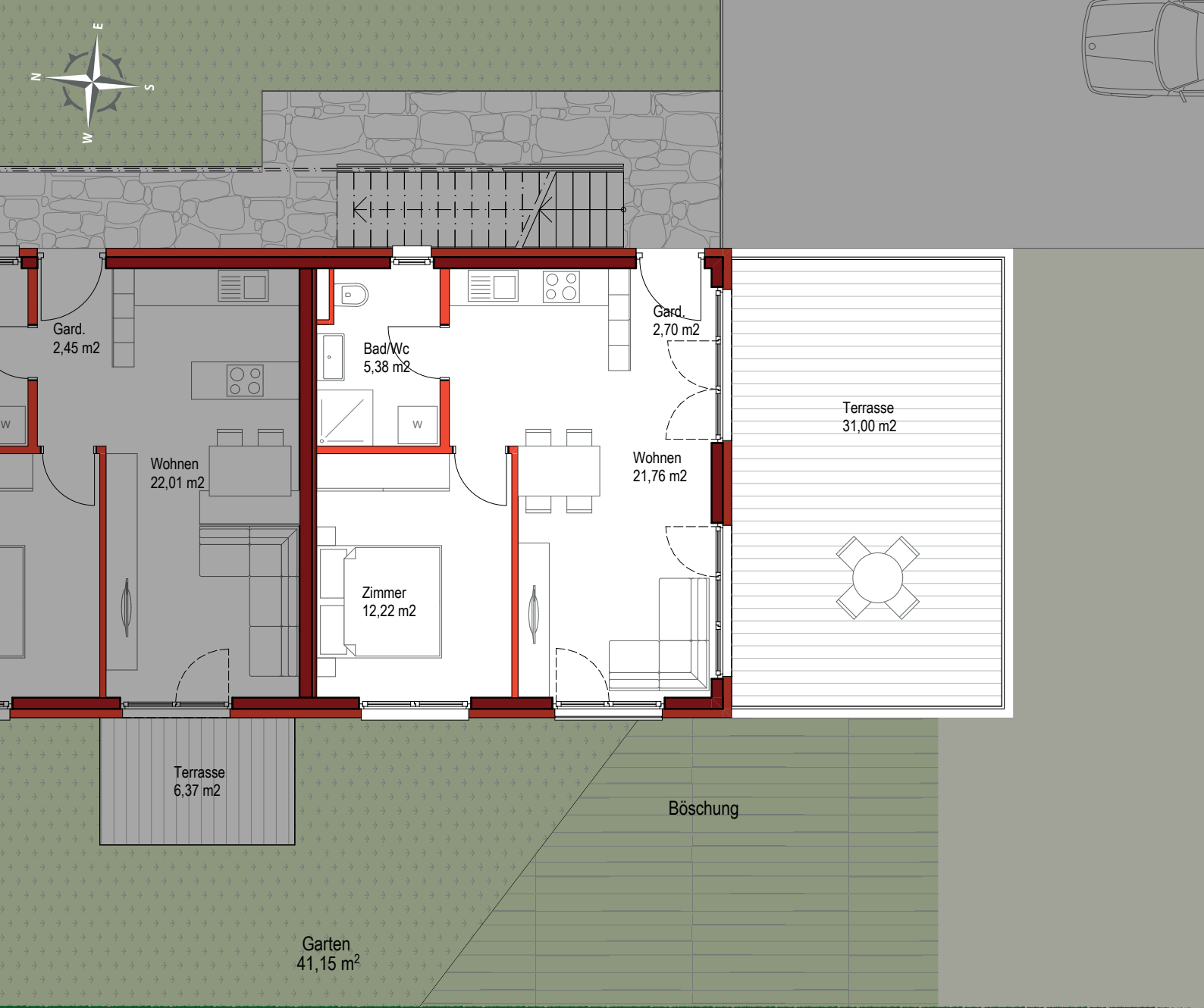
SK: Das Standortklima ist das reale Klima am Gebäudestandort. Dieses Klimamodell wurde auf Basis der Primärdaten (1970 bis 1999) der Zentralanstalt für Meteorologie und Geodynamik für die Jahre 1978 bis 2007 gegenüber der Vorfassung aktualisiert.

Alle Werte gelten unter der Annahme eines normierten BenutzerInnenverhaltens. Sie geben den Jahresbedarf pro Quadratmeter beheizter Brutto-Grundfläche an.

Dieser Energieausweis entspricht den Vorgaben der OIB-Richtlinie 6 „Energiesparung und Wärmeschutz“ des Österreichischen Instituts für Bautechnik in Umsetzung der Richtlinie 2010/31/EU vom 19. Mai 2010 über die Gesamtenergieeffizienz von Gebäuden bzw. 2018/844/EU vom 30. Mai 2018 und des Energieausweis-Vorlage-Gesetzes (EAVG). Der Ermittlungszeitraum für die Konversionsfaktoren für Primärenergie und Kohlendioxidemissionen ist für Strom: 2013-09 – 2018-08, und es wurden übliche Allokationsregeln unterstellt.

FUCHSRAIN 23 - 6020 INNSBRUCK - ANSICHTEN





TOP 02 - 1.OG

€ X.XXX.- / Monat zuzüglich Betriebskosten € XXX.-/ Monat



GEPLANTE FERTIGSTELLUNG: XX.XX.2022



2-Zimmer
42,06 m²



31,00 m² Terrasse

2.OG



1.OG



EG



Rechtshinweis:

Angaben laut Planungs-
büro.

Für Irrtümer und Recht-
schreibfehler wird nicht
gehaftet.

Dieses Exposé ist nur für Sie
persönlich bestimmt.
Weitergabe an Dritte nur mit
ausdrücklicher Zustimmung.
Kontakt und Verhandlung
ausschließlich mit Hrn.
Stijepic Stefan.

Impressum:

Stefan Stijepic
Murstraße 1, 6063 Rum
ceo@fis-holding.at
+43 664 89 35 333