

Wohnanlage

81013 Rinn, GStNr.: 1027

Am Lavierenbach 2a, 2b, 2c

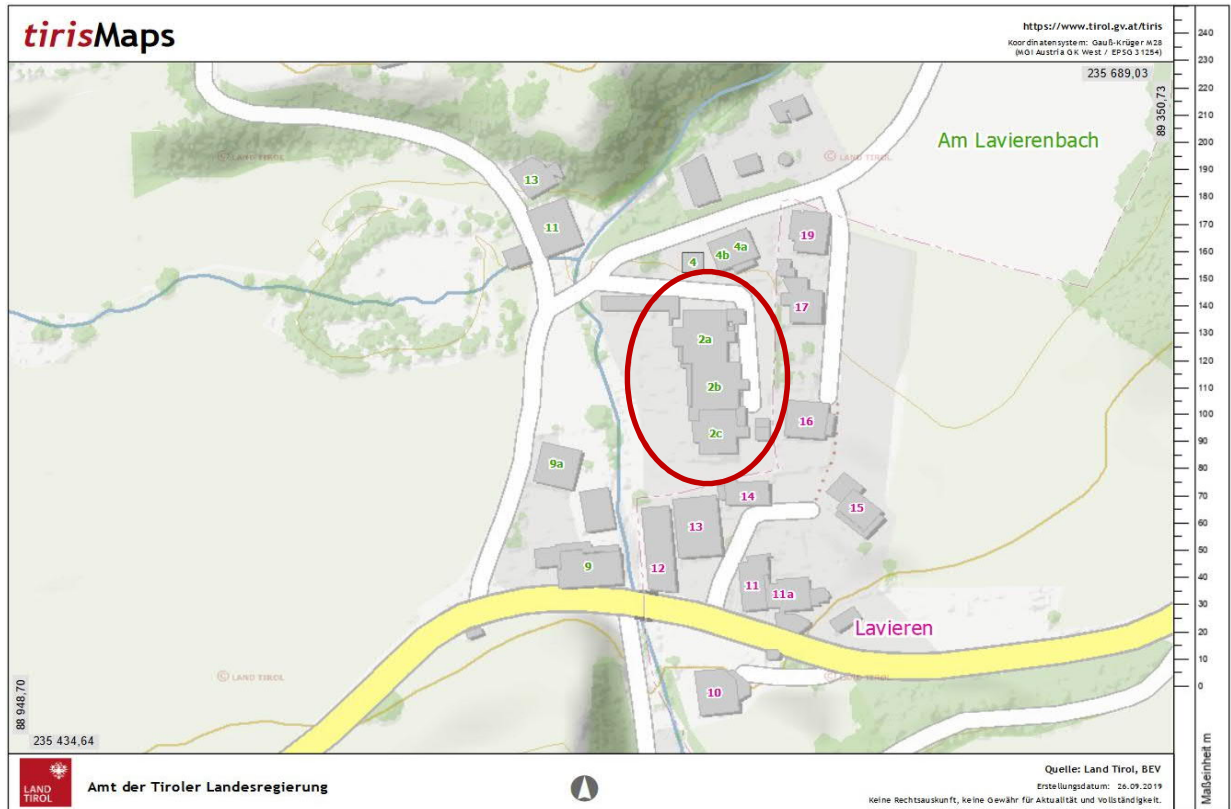
6074 Rinn



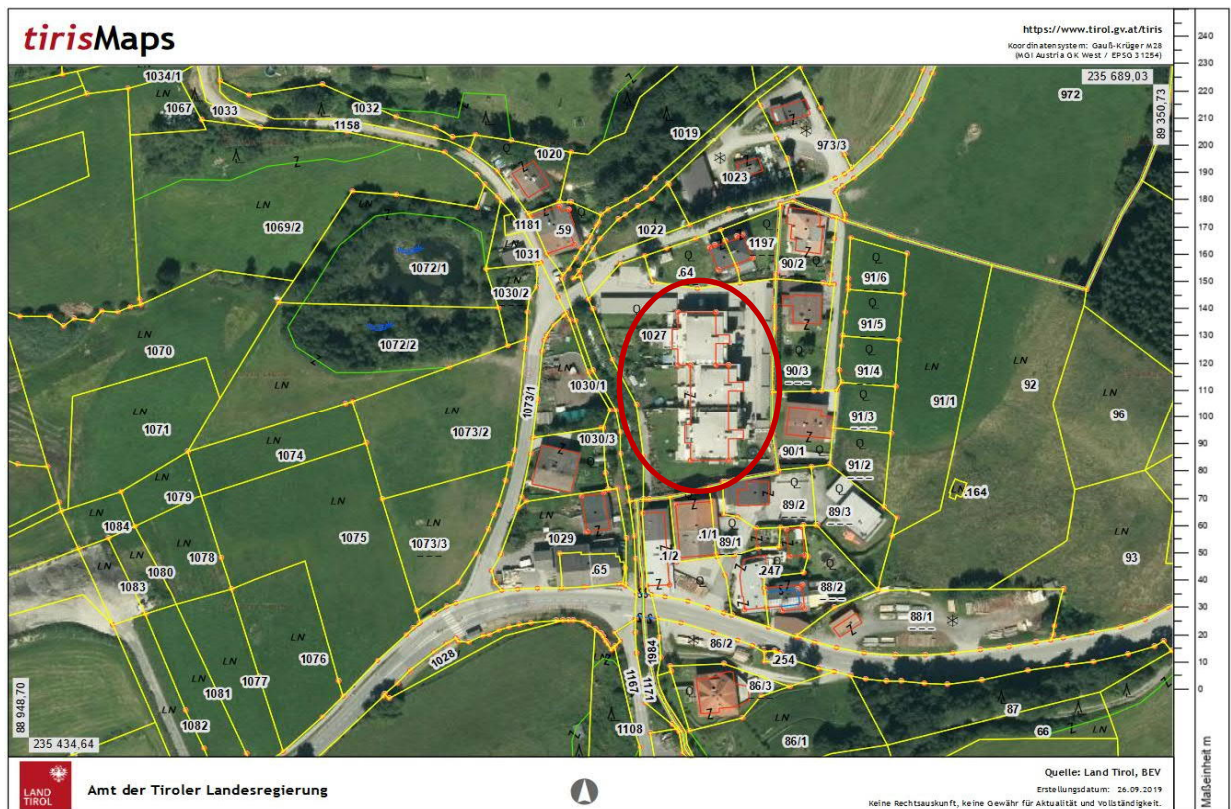
Schrägluftbild mit Blickrichtung Westen



Auszug aus dem Adressregister



Auszug aus der digitalen Katastralmappe



GEBÄUDEKENNDATEN

Brutto-Grundfläche	2999,2 m ²	charakteristische Länge	2,12 m	mittlerer U-Wert	0,45 W/m ² K
Bezugsfläche	2399,4 m ²	Heiztage	206 d/a	LEK _T -WERT	32,93
Brutto-Volumen	9286,8 m ³	Heizgradtage	4323 Kd/a	Art der Lüftung	Fensterlüftung
Gebäude-Hüllfläche	4386,79 m ²	Klimaregion	NF	Bauweise	schwer
Kompaktheit (A/V)	0,47	Norm-Außentemperatur	-13,7 °C	Soll-Innentemperatur	20 °C

ANFORDERUNGEN (Referenzklima)

Referenz-Heizwärmebedarf	k.A.	HWB _{Ref,RK}	41,3	kWh/m ² a
Heizwärmebedarf		HWB _{RK}	41,3	kWh/m ² a
End-/Lieferenergiebedarf	k.A.	E/LEB _{RK}	97,5	kWh/m ² a
Gesamtenergieeffizienz-Faktor	k.A. Nachweis über E-/LEB geführt	f _{GEE}	0,98	
Erneuerbarer Anteil	k.A.			

WÄRME- UND ENERGIEBEDARF (Standortklima)

Referenz-Heizwärmebedarf	152.279 kWh/a	HWB _{Ref,SK}	50,8	kWh/m ² a
Heizwärmebedarf	152.279 kWh/a	HWB _{SK}	50,8	kWh/m ² a
Warmwasserwärmebedarf	38.315 kWh/a	WWWB	12,8	kWh/m ² a
Heizenergiebedarf	274.632 kWh/a	HEB _{SK}	91,6	kWh/m ² a
Energieaufwandszahl Heizen		e _{AWZ,H}	1,44	
Haushaltsstrombedarf	49.262 kWh/a	HHSB	16,4	kWh/m ² a
Endenergiebedarf	323.894 kWh/a	EEB _{SK}	108,0	kWh/m ² a
Primärenergiebedarf	435.365 kWh/a	PEB _{SK}	145,2	kWh/m ² a
Primärenergiebedarf nicht erneuerbar	403.283 kWh/a	PEB _{n.em.,SK}	134,5	kWh/m ² a
Primärenergiebedarf erneuerbar	32.082 kWh/a	PEB _{em.,SK}	10,7	kWh/m ² a
Kohlendioxidemissionen (optional)	98.828 kg/a	CO ₂ _{SK}	33,0	kg/m ² a
Gesamtenergieeffizienz-Faktor		f _{GEE}	0,98	
Photovoltaik-Export		PV _{Export,SK}		kWh/m ² a

ERSTELLT

GWR-Zahl		ErstellerIn	
Ausstellungsdatum	26. September 2019	Unterschrift	
Gültigkeitsdatum	26. September 2029		

ZT Dipl. Ing. Susanna HOFFER
Olympiastraße 17
6020 Innsbruck
Tel.: +43 664 3141319
susanna.hoffer@gmail.com

Susanna Hoffer

Ermittlung der Eingabedaten

Geometrische Daten :	Tekturpläne (10.08.2008)	übergeben von: DHS	übergeben am: 26.09.2019
Bauphysikalische Daten	OIB-RL 6 (2007), Leitfaden; EAW (27.03.2009)	- übergeben von: DHS	Ausgabe April 2007; übergeben am 26.09.2018
Haustechnik Daten :	EAW (27.03.2009) und Gespräch mit DHS	-	am 26.09.2019

Haustechniksystem

Raumheizung :	Ölzentralheizung, Fußbodenheizung
Warmwasser :	kombiniert mit Raumheizung
RLT-Anlage :	nicht vorhanden

Allgemeine Berechnungsparameter (aus Stammdaten)

Gebäudemassen :	schwer		
Luftdichtheit:	Dicht		
Lüftung :	<input checked="" type="checkbox"/> Natürliche Lüftung :	Luftwechselzahl:	0,400 1/h
	<input type="checkbox"/> mechanische Lüftung:		
		maschinell eingestellte Luftwechselrate:	1/h
		Nutzungsgrad der WRG:	%
		Nutzungsgrad des EWT:	%
		Luftwechselrate infolge von Ex- und Infiltration nx:	0,110 1/h
		V_x :	
		V_{mech} :	
		V_{gesamt} / V_V :	0,00 2495,36
		Luftwechselrate:	0,40 1/h
		Interne Wärmegewinne:	3,75 W/m ²

Wärmegewinne:

Berechnungsgrundlagen :

Gemäß OIB-Richtlinie 6 - Ausgabe : März 2015

ÖNORM B 8110-3	Wärmespeicherung und Sonneneinflüsse
ÖNORM B 8110-5	Klimamodell und Nutzungsprofile
ÖNORM B 8110-6	Heizwärmebedarf und Kühlbedarf
ÖNORM B 1800	Ermittlung von Flächen und Rauminhalten von Bauwerken
ÖNORM H 5050	Berechnung des Gesamtenergieeffizienz-Faktors
ÖNORM H 5056	Heiztechnik-Energiebedarf
ÖNORM H 5057	RLT - Energiebedarf für Wohn- und Nichtwohngebäude
ÖNORM H 5058	Kühltechnik - Energiebedarf
ÖNORM H 5059	Beleuchtungsenergiebedarf
EN ISO 13788	Wärme- und feuchtetechnisches Verhalten von Bauteilen
EN ISO 6946	Wärmedurchlaßwiderstand und Wärmedurchgangskoeffizient
EN ISO 10077-1	Wärmetechnisches Verhalten von Fenstern, Türen und Abschlüssen - Berechnung des Wärmedurchgangskoeffizienten

OI3-Berechnungsleitfaden Version 3.0, 2013 - OI3_Kennzahlen - Baubook (ÖBOX)

Validierung:

Validiert nach Fachnormenausschuss ON-AG 235.12 - "Validierung von Software für die Gesamtenergieeffizienz"

ÖNORM B 8110-6	Beiblatt 1	2015-10-16	ÖNORM H 5056	Beiblatt 1	2015-10-16
	Beiblatt 2	2015-10-16		Beiblatt 2	2015-10-16
	Beiblatt 3	2015-10-16		Beiblatt 3	2015-10-16
	Beiblatt 4	2015-10-16		Beiblatt 4	2015-10-16
	Beiblatt 5	2015-10-16		Beiblatt 5	2015-10-16
ÖNORM H 5050	Beiblatt 1	2015-10-16		Beiblatt 6	2015-10-16
	Beiblatt 2	2015-10-16		Beiblatt 7	2015-10-16
	Beiblatt 3	2015-10-16	ÖNORM H 5057	Beiblatt 1	2015-10-16
	Beiblatt 4	2015-10-16	ÖNORM H 5058	Beiblatt 1	2015-10-16
	Beiblatt 5	2015-10-16			
	Beiblatt 6	2015-10-16			
	Beiblatt 7	2015-10-16			

BERECHNUNGSHINWEISE

Bauherr		Bauort	6074 Rinn
Bezeichnung	Wohnanlage	Wärmebrückenberechnung	vereinfacht
Berechnungsanlass	Bestandsenergieausweis	Verluste zu Erdreich	vereinfacht
Programm	AX3000 - Energieausweis (20190327) V2018	Verluste zu uncond. Räumen	vereinfacht
Rechtsgrundlage	TBO 2011 / OIB RL 2015	Verschattung	vereinfacht

FENSTER UND TÜREN		U _g	g-Wert	U _f	Rahmenanteil	ψ-Wert	Versch.-fakt.	A	Korr.-fakt. f	U- bzw. U _w -Wert	Kontrolle	A * f * U	% von L _T +L _V
Umfasst die Bauteile von 9 - 18 lt. OIB-RL 6 2015		W/m²K	%	W/m²K	%	W/mK	%	m²	f	W/m²K		W/K	
						Summe		794,48		Summe		1112,3	39,3 %
AF	Fenster_33	0,90	0,62	1,60	18	0,06	1	7,80	1,00	1,40	*	10,92	0,4 %
AF	Fenster_34	0,90	0,62	1,60	27	0,06	1	2,38	1,00	1,40	*	3,33	0,1 %
AF	Fenster_34	0,90	0,62	1,60	27	0,06	1	2,38	1,00	1,40	*	3,33	0,1 %
AF	Fenster_29	0,90	0,62	1,60	19	0,06	1	7,20	1,00	1,40	*	10,08	0,4 %
AF	Fenster_30	0,90	0,62	1,60	11	0,06	1	19,60	1,00	1,40	*	27,44	1,0 %
AF	Fenster_29	0,90	0,62	1,60	19	0,06	1	7,20	1,00	1,40	*	10,08	0,4 %
AF	Fenster_35	0,90	0,62	1,60	21	0,06	1	6,00	1,00	1,40	*	8,40	0,3 %
AF	Fenster_34	0,90	0,62	1,60	27	0,06	1	2,38	1,00	1,40	*	3,33	0,1 %
AF	Fenster_35	0,90	0,62	1,60	21	0,06	1	6,00	1,00	1,40	*	8,40	0,3 %
AF	Fenster_34	0,90	0,62	1,60	27	0,06	1	2,38	1,00	1,40	*	3,33	0,1 %
AF	Fenster_13	0,90	0,62	1,60	24	0,06	1	6,75	1,00	1,40	*	9,45	0,3 %
AF	Fenster_31	0,90	0,62	1,60	28	0,06	1	2,33	1,00	1,40	*	3,26	0,1 %
AF	Fenster_32	0,90	0,62	1,60	19	0,06	1	7,13	1,00	1,40	*	9,98	0,4 %
AF	Fenster_07	0,90	0,62	1,60	32	0,06	1	1,30	1,00	1,40	*	1,82	0,1 %
AF	Fenster_08	0,90	0,62	1,60	39	0,06	1	1,17	1,00	1,40	*	1,64	0,1 %
AF	Fenster_09	0,90	0,62	1,60	58	0,06	1	0,33	1,00	1,40	*	0,46	0,0 %
AF	Fenster_01	0,90	0,62	1,60	31	0,06	1	3,25	1,00	1,40	*	4,55	0,2 %
AF	Fenster_02	0,90	0,62	1,60	20	0,06	1	4,00	1,00	1,40	*	5,60	0,2 %
AF	Fenster_03	0,90	0,62	1,60	17	0,06	1	8,80	1,00	1,40	*	12,32	0,4 %
AF	Fenster_04	0,90	0,62	1,60	25	0,06	1	2,75	1,00	1,40	*	3,85	0,1 %
AF	Fenster_05	0,90	0,62	1,60	19	0,06	1	7,05	1,00	1,40	*	9,87	0,3 %
AF	Fenster_05	0,90	0,62	1,60	19	0,06	1	7,05	1,00	1,40	*	9,87	0,3 %
AF	Fenster_04	0,90	0,62	1,60	25	0,06	1	2,75	1,00	1,40	*	3,85	0,1 %
AF	Fenster_06	0,90	0,62	1,60	17	0,06	1	8,75	1,00	1,40	*	12,25	0,4 %
AF	Fenster_02	0,90	0,62	1,60	20	0,06	1	4,00	1,00	1,40	*	5,60	0,2 %
AF	Fenster_01	0,90	0,62	1,60	31	0,06	1	3,25	1,00	1,40	*	4,55	0,2 %
AF	Fenster_11	0,90	0,62	1,60	25	0,06	1	4,50	1,00	1,40	*	6,30	0,2 %
AF	Fenster_11	0,90	0,62	1,60	25	0,06	1	4,50	1,00	1,40	*	6,30	0,2 %
AF	Fenster_13	0,90	0,62	1,60	24	0,06	1	6,75	1,00	1,40	*	9,45	0,3 %
AF	Fenster_12	0,90	0,62	1,60	23	0,06	1	3,13	1,00	1,40	*	4,38	0,2 %
AF	Fenster_10	0,90	0,62	1,60	29	0,06	1	2,70	1,00	1,40	*	3,78	0,1 %
AF	Fenster_02	0,90	0,62	1,60	20	0,06	1	4,00	1,00	1,40	*	5,60	0,2 %
AF	Fenster_23	0,90	0,62	1,60	36	0,06	1	1,76	1,00	1,40	*	2,46	0,1 %
AF	Fenster_22	0,90	0,62	1,60	47	0,06	1	0,55	1,00	1,40	*	0,77	0,0 %
AF	Fenster_07	0,90	0,62	1,60	32	0,06	1	1,30	1,00	1,40	*	1,82	0,1 %
AF	Fenster_01	0,90	0,62	1,60	31	0,06	1	3,25	1,00	1,40	*	4,55	0,2 %
AF	Fenster_17	0,90	0,62	1,60	17	0,06	1	8,50	1,00	1,40	*	11,90	0,4 %
AF	Fenster_01	0,90	0,62	1,60	31	0,06	1	3,25	1,00	1,40	*	4,55	0,2 %
AF	Fenster_05	0,90	0,62	1,60	19	0,06	1	7,05	1,00	1,40	*	9,87	0,3 %
AF	Fenster_05	0,90	0,62	1,60	19	0,06	1	7,05	1,00	1,40	*	9,87	0,3 %
AF	Fenster_01	0,90	0,62	1,60	31	0,06	1	3,25	1,00	1,40	*	4,55	0,2 %
AF	Fenster_06	0,90	0,62	1,60	17	0,06	1	8,75	1,00	1,40	*	12,25	0,4 %
AF	Fenster_01	0,90	0,62	1,60	31	0,06	1	3,25	1,00	1,40	*	4,55	0,2 %
AF	Fenster_01	0,90	0,62	1,60	31	0,06	1	3,25	1,00	1,40	*	4,55	0,2 %
AF	Fenster_10	0,90	0,62	1,60	29	0,06	1	2,70	1,00	1,40	*	3,78	0,1 %
AF	Fenster_10	0,90	0,62	1,60	29	0,06	1	2,70	1,00	1,40	*	3,78	0,1 %
AF	Fenster_13	0,90	0,62	1,60	24	0,06	1	6,75	1,00	1,40	*	9,45	0,3 %
AF	Fenster_10	0,90	0,62	1,60	29	0,06	1	2,70	1,00	1,40	*	3,78	0,1 %
AF	Fenster_10	0,90	0,62	1,60	29	0,06	1	2,70	1,00	1,40	*	3,78	0,1 %
AF	Fenster_09	0,90	0,62	1,60	58	0,06	1	0,33	1,00	1,40	*	0,46	0,0 %
AF	Fenster_22	0,90	0,62	1,60	47	0,06	1	0,55	1,00	1,40	*	0,77	0,0 %
AF	Fenster_10	0,90	0,62	1,60	29	0,06	1	2,70	1,00	1,40	*	3,78	0,1 %
AF	Fenster_10	0,90	0,62	1,60	29	0,06	1	2,70	1,00	1,40	*	3,78	0,1 %
AF	Fenster_07	0,90	0,62	1,60	32	0,06	1	1,30	1,00	1,40	*	1,82	0,1 %
AF	Fenster_08	0,90	0,62	1,60	39	0,06	1	1,17	1,00	1,40	*	1,64	0,1 %

AF	Fenster_09	0,90	0,62	1,60	58	0,06	1	0,33	1,00	1,40	*	0,46	0,0 %
AF	Fenster_01	0,90	0,62	1,60	31	0,06	1	3,25	1,00	1,40	*	4,55	0,2 %
AF	Fenster_17	0,90	0,62	1,60	17	0,06	1	8,50	1,00	1,40	*	11,90	0,4 %
AF	Fenster_16	0,90	0,62	1,60	19	0,06	1	6,85	1,00	1,40	*	9,59	0,3 %
AF	Fenster_26	0,90	0,62	1,60	19	0,06	1	6,68	1,00	1,40	*	9,35	0,3 %
AF	Fenster_15	0,90	0,62	1,60	17	0,06	1	8,45	1,00	1,40	*	11,83	0,4 %
AF	Fenster_01	0,90	0,62	1,60	31	0,06	1	3,25	1,00	1,40	*	4,55	0,2 %
AF	Fenster_10	0,90	0,62	1,60	29	0,06	1	2,70	1,00	1,40	*	3,78	0,1 %
AF	Fenster_10	0,90	0,62	1,60	29	0,06	1	2,70	1,00	1,40	*	3,78	0,1 %
AF	Fenster_13	0,90	0,62	1,60	24	0,06	1	6,75	1,00	1,40	*	9,45	0,3 %
AF	Fenster_38	0,90	0,62	1,60	19	0,06	1	6,63	1,00	1,40	*	9,28	0,3 %
AF	Fenster_31	0,90	0,62	1,60	28	0,06	1	2,33	1,00	1,40	*	3,26	0,1 %
AF	Fenster_31	0,90	0,62	1,60	28	0,06	1	2,33	1,00	1,40	*	3,26	0,1 %
AF	Fenster_37	0,90	0,62	1,60	19	0,06	1	7,71	1,00	1,40	*	10,79	0,4 %
AF	Fenster_36	0,90	0,62	1,60	13	0,06	1	14,00	1,00	1,40	*	19,60	0,7 %
AF	Fenster_37	0,90	0,62	1,60	19	0,06	1	7,71	1,00	1,40	*	10,79	0,4 %
AF	Fenster_34	0,90	0,62	1,60	27	0,06	1	2,38	1,00	1,40	*	3,33	0,1 %
AF	Fenster_34	0,90	0,62	1,60	27	0,06	1	2,38	1,00	1,40	*	3,33	0,1 %
AF	Fenster_38	0,90	0,62	1,60	19	0,06	1	6,63	1,00	1,40	*	9,28	0,3 %
AF	Fenster_38	0,90	0,62	1,60	19	0,06	1	6,63	1,00	1,40	*	9,28	0,3 %
AF	Fenster_13	0,90	0,62	1,60	24	0,06	1	6,75	1,00	1,40	*	9,45	0,3 %
AF	Fenster_11	0,90	0,62	1,60	25	0,06	1	4,50	1,00	1,40	*	6,30	0,2 %
AF	Fenster_01	0,90	0,62	1,60	31	0,06	1	3,25	1,00	1,40	*	4,55	0,2 %
AF	Fenster_14	0,90	0,62	1,60	15	0,06	1	10,75	1,00	1,40	*	15,05	0,5 %
AF	Fenster_14	0,90	0,62	1,60	15	0,06	1	10,75	1,00	1,40	*	15,05	0,5 %
AF	Fenster_01	0,90	0,62	1,60	31	0,06	1	3,25	1,00	1,40	*	4,55	0,2 %
AF	Fenster_11	0,90	0,62	1,60	25	0,06	1	4,50	1,00	1,40	*	6,30	0,2 %
AF	Fenster_01	0,90	0,62	1,60	31	0,06	1	3,25	1,00	1,40	*	4,55	0,2 %
AF	Fenster_13	0,90	0,62	1,60	24	0,06	1	6,75	1,00	1,40	*	9,45	0,3 %
AF	Fenster_01	0,90	0,62	1,60	31	0,06	1	3,25	1,00	1,40	*	4,55	0,2 %
AF	Fenster_10	0,90	0,62	1,60	29	0,06	1	2,70	1,00	1,40	*	3,78	0,1 %
AF	Fenster_01	0,90	0,62	1,60	31	0,06	1	3,25	1,00	1,40	*	4,55	0,2 %
AF	Fenster_14	0,90	0,62	1,60	15	0,06	1	10,75	1,00	1,40	*	15,05	0,5 %
AF	Fenster_14	0,90	0,62	1,60	15	0,06	1	10,75	1,00	1,40	*	15,05	0,5 %
AF	Fenster_24	0,90	0,62	1,60	20	0,06	1	3,75	1,00	1,40	*	5,25	0,2 %
AF	Fenster_01	0,90	0,62	1,60	31	0,06	1	3,25	1,00	1,40	*	4,55	0,2 %
AF	Fenster_10	0,90	0,62	1,60	29	0,06	1	2,70	1,00	1,40	*	3,78	0,1 %
AF	Fenster_18	0,90	0,62	1,60	27	0,06	1	1,95	1,00	1,40	*	2,73	0,1 %
AF	Fenster_13	0,90	0,62	1,60	24	0,06	1	6,75	1,00	1,40	*	9,45	0,3 %
AF	Fenster_10	0,90	0,62	1,60	29	0,06	1	2,70	1,00	1,40	*	3,78	0,1 %
AF	Fenster_18	0,90	0,62	1,60	27	0,06	1	1,95	1,00	1,40	*	2,73	0,1 %
AF	Fenster_01	0,90	0,62	1,60	31	0,06	1	3,25	1,00	1,40	*	4,55	0,2 %
AF	Fenster_24	0,90	0,62	1,60	20	0,06	1	3,75	1,00	1,40	*	5,25	0,2 %
AF	Fenster_14	0,90	0,62	1,60	15	0,06	1	10,75	1,00	1,40	*	15,05	0,5 %
AF	Fenster_14	0,90	0,62	1,60	15	0,06	1	10,75	1,00	1,40	*	15,05	0,5 %
AF	Fenster_24	0,90	0,62	1,60	20	0,06	1	3,75	1,00	1,40	*	5,25	0,2 %
AF	Fenster_01	0,90	0,62	1,60	31	0,06	1	3,25	1,00	1,40	*	4,55	0,2 %
AF	Fenster_10	0,90	0,62	1,60	29	0,06	1	2,70	1,00	1,40	*	3,78	0,1 %
AF	Fenster_18	0,90	0,62	1,60	27	0,06	1	1,95	1,00	1,40	*	2,73	0,1 %
AF	Fenster_13	0,90	0,62	1,60	24	0,06	1	6,75	1,00	1,40	*	9,45	0,3 %
AF	Fenster_10	0,90	0,62	1,60	29	0,06	1	2,70	1,00	1,40	*	3,78	0,1 %
AF	Fenster_18	0,90	0,62	1,60	27	0,06	1	1,95	1,00	1,40	*	2,73	0,1 %
AF	Fenster_41	0,90	0,62	1,60	13	0,06	1	10,00	1,00	1,40	*	14,00	0,5 %
AF	Fenster_34	0,90	0,62	1,60	27	0,06	1	2,38	1,00	1,40	*	3,33	0,1 %
AF	Fenster_34	0,90	0,62	1,60	27	0,06	1	2,38	1,00	1,40	*	3,33	0,1 %
AF	Fenster_29	0,90	0,62	1,60	19	0,06	1	7,20	1,00	1,40	*	10,08	0,4 %
AF	Fenster_30	0,90	0,62	1,60	11	0,06	1	19,60	1,00	1,40	*	27,44	1,0 %
AF	Fenster_29	0,90	0,62	1,60	19	0,06	1	7,20	1,00	1,40	*	10,08	0,4 %
AF	Fenster_40	0,90	0,62	1,60	14	0,06	1	12,75	1,00	1,40	*	17,85	0,6 %
AF	Fenster_34	0,90	0,62	1,60	27	0,06	1	2,38	1,00	1,40	*	3,33	0,1 %
AF	Fenster_40	0,90	0,62	1,60	14	0,06	1	12,75	1,00	1,40	*	17,85	0,6 %
AF	Fenster_13	0,90	0,62	1,60	24	0,06	1	6,75	1,00	1,40	*	9,45	0,3 %
AF	Fenster_31	0,90	0,62	1,60	28	0,06	1	2,33	1,00	1,40	*	3,26	0,1 %
AF	Fenster_32	0,90	0,62	1,60	19	0,06	1	7,13	1,00	1,40	*	9,98	0,4 %
AF	Fenster_01	0,90	0,62	1,60	31	0,06	1	3,25	1,00	1,40	*	4,55	0,2 %
AF	Fenster_15	0,90	0,62	1,60	17	0,06	1	8,45	1,00	1,40	*	11,83	0,4 %
AF	Fenster_16	0,90	0,62	1,60	19	0,06	1	6,85	1,00	1,40	*	9,59	0,3 %
AF	Fenster_16	0,90	0,62	1,60	19	0,06	1	6,85	1,00	1,40	*	9,59	0,3 %
AF	Fenster_17	0,90	0,62	1,60	17	0,06	1	8,50	1,00	1,40	*	11,90	0,4 %
AF	Fenster_01	0,90	0,62	1,60	31	0,06	1	3,25	1,00	1,40	*	4,55	0,2 %
AF	Fenster_19	0,90	0,62	1,60	31	0,06	1	1,70	1,00	1,40	*	2,38	0,1 %
2078-EA	Wendland 2a-2c, Rinn	0,90	0,62	1,60	58	0,06	1	0,72	1,00	1,40	*	1,01	0,6 %

AF	Fenster_21	0,90	0,62	1,60	29	0,06	1	2,30	1,00	1,40	*	3,21	0,1 %
AF	Fenster_20	0,90	0,62	1,60	42	0,06	1	0,72	1,00	1,40	*	1,01	0,0 %
AF	Fenster_11	0,90	0,62	1,60	25	0,06	1	4,50	1,00	1,40	*	6,30	0,2 %
AF	Fenster_18	0,90	0,62	1,60	27	0,06	1	1,95	1,00	1,40	*	2,73	0,1 %
AF	Fenster_13	0,90	0,62	1,60	24	0,06	1	6,75	1,00	1,40	*	9,45	0,3 %
AF	Fenster_11	0,90	0,62	1,60	25	0,06	1	4,50	1,00	1,40	*	6,30	0,2 %
AF	Fenster_11	0,90	0,62	1,60	25	0,06	1	4,50	1,00	1,40	*	6,30	0,2 %
AF	Fenster_01	0,90	0,62	1,60	31	0,06	1	3,25	1,00	1,40	*	4,55	0,2 %
AF	Fenster_24	0,90	0,62	1,60	20	0,06	1	3,75	1,00	1,40	*	5,25	0,2 %
AF	Fenster_25	0,90	0,62	1,60	18	0,06	1	7,65	1,00	1,40	*	10,71	0,4 %
AF	Fenster_24	0,90	0,62	1,60	20	0,06	1	3,75	1,00	1,40	*	5,25	0,2 %
AF	Fenster_05	0,90	0,62	1,60	19	0,06	1	7,05	1,00	1,40	*	9,87	0,3 %
AF	Fenster_05	0,90	0,62	1,60	19	0,06	1	7,05	1,00	1,40	*	9,87	0,3 %
AF	Fenster_24	0,90	0,62	1,60	20	0,06	1	3,75	1,00	1,40	*	5,25	0,2 %
AF	Fenster_01	0,90	0,62	1,60	31	0,06	1	3,25	1,00	1,40	*	4,55	0,2 %
AF	Fenster_17	0,90	0,62	1,60	17	0,06	1	8,50	1,00	1,40	*	11,90	0,4 %
AF	Fenster_07	0,90	0,62	1,60	32	0,06	1	1,30	1,00	1,40	*	1,82	0,1 %
AF	Fenster_20	0,90	0,62	1,60	42	0,06	1	0,72	1,00	1,40	*	1,01	0,0 %
AF	Fenster_21	0,90	0,62	1,60	29	0,06	1	2,30	1,00	1,40	*	3,21	0,1 %
AF	Fenster_20	0,90	0,62	1,60	42	0,06	1	0,72	1,00	1,40	*	1,01	0,0 %
AF	Fenster_09	0,90	0,62	1,60	58	0,06	1	0,33	1,00	1,40	*	0,46	0,0 %
AF	Fenster_10	0,90	0,62	1,60	29	0,06	1	2,70	1,00	1,40	*	3,78	0,1 %
AF	Fenster_10	0,90	0,62	1,60	29	0,06	1	2,70	1,00	1,40	*	3,78	0,1 %
AF	Fenster_13	0,90	0,62	1,60	24	0,06	1	6,75	1,00	1,40	*	9,45	0,3 %
AF	Fenster_10	0,90	0,62	1,60	29	0,06	1	2,70	1,00	1,40	*	3,78	0,1 %
AF	Fenster_10	0,90	0,62	1,60	29	0,06	1	2,70	1,00	1,40	*	3,78	0,1 %
AF	Fenster_10	0,90	0,62	1,60	29	0,06	1	2,70	1,00	1,40	*	3,78	0,1 %
AF	Fenster_10	0,90	0,62	1,60	29	0,06	1	2,70	1,00	1,40	*	3,78	0,1 %
AF	Fenster_01	0,90	0,62	1,60	31	0,06	1	3,25	1,00	1,40	*	4,55	0,2 %
AF	Fenster_24	0,90	0,62	1,60	20	0,06	1	3,75	1,00	1,40	*	5,25	0,2 %
AF	Fenster_27	0,90	0,62	1,60	17	0,06	1	8,58	1,00	1,40	*	12,01	0,4 %
AF	Fenster_16	0,90	0,62	1,60	19	0,06	1	6,85	1,00	1,40	*	9,59	0,3 %
AF	Fenster_16	0,90	0,62	1,60	19	0,06	1	6,85	1,00	1,40	*	9,59	0,3 %
AF	Fenster_01	0,90	0,62	1,60	31	0,06	1	3,25	1,00	1,40	*	4,55	0,2 %
AF	Fenster_17	0,90	0,62	1,60	17	0,06	1	8,50	1,00	1,40	*	11,90	0,4 %
AF	Fenster_07	0,90	0,62	1,60	32	0,06	1	1,30	1,00	1,40	*	1,82	0,1 %
AF	Fenster_28	0,90	0,62	1,60	32	0,06	1	1,53	1,00	1,40	*	2,14	0,1 %
AF	Fenster_09	0,90	0,62	1,60	58	0,06	1	0,33	1,00	1,40	*	0,46	0,0 %
AF	Fenster_10	0,90	0,62	1,60	29	0,06	1	2,70	1,00	1,40	*	3,78	0,1 %
AF	Fenster_10	0,90	0,62	1,60	29	0,06	1	2,70	1,00	1,40	*	3,78	0,1 %
AF	Fenster_13	0,90	0,62	1,60	24	0,06	1	6,75	1,00	1,40	*	9,45	0,3 %

* Bauteil beinhaltet nicht in Datenbanken gelistete Baustoffe

WÄNDE		A	Korr.-	U- bzw.	Kontrolle	A * f * U	%
Umfasst die Bauteile 1-8 lt. OIB-RL-6 2015		m ²	f	U _w -Wert		W/K	von
				W/m ² K			L _T +L _V
Summe		1628,40		Summe		303,22	10,7 %
AW	Außenwand (EAW 2008)	16,19	1,0	0,19	*	3,08	0,1 %
AW	Außenwand (EAW 2008)	5,09	1,0	0,19	*	0,97	0,0 %
AW	Außenwand (EAW 2008)	2,28	1,0	0,19	*	0,43	0,0 %
AW	Außenwand (EAW 2008)	3,99	1,0	0,19	*	0,76	0,0 %
AW	Außenwand (EAW 2008)	5,60	1,0	0,19	*	1,06	0,0 %
AW	Außenwand (EAW 2008)	3,99	1,0	0,19	*	0,76	0,0 %
AW	Außenwand (EAW 2008)	2,27	1,0	0,19	*	0,43	0,0 %
AW	Außenwand (EAW 2008)	5,09	1,0	0,19	*	0,97	0,0 %
AW	Außenwand (EAW 2008)	20,36	1,0	0,19	*	3,87	0,1 %
AW	Außenwand (EAW 2008)	8,67	1,0	0,19	*	1,65	0,1 %
AW	Außenwand (EAW 2008)	11,25	1,0	0,19	*	2,14	0,1 %
AW	Außenwand (EAW 2008)	2,88	1,0	0,19	*	0,55	0,0 %
AW	Außenwand (EAW 2008)	11,25	1,0	0,19	*	2,14	0,1 %
AW	Außenwand (EAW 2008)	7,60	1,0	0,19	*	1,44	0,1 %
AW	Außenwand (EAW 2008)	39,04	1,0	0,19	*	7,42	0,3 %
AW	Außenwand (EAW 2008)	43,64	1,0	0,19	*	8,29	0,3 %
AW	Außenwand (EAW 2008)	6,75	1,0	0,19	*	1,28	0,0 %
AW	Außenwand (EAW 2008)	1,62	1,0	0,19	*	0,31	0,0 %
AW	Außenwand (EAW 2008)	3,56	1,0	0,19	*	0,68	0,0 %
AW	Außenwand (EAW 2008)	4,27	1,0	0,19	*	0,81	0,0 %
AW	Außenwand (EAW 2008)	10,47	1,0	0,19	*	1,99	0,1 %
AW	Außenwand (EAW 2008)	4,27	1,0	0,19	*	0,81	0,0 %
AW	Außenwand (EAW 2008)	3,53	1,0	0,19	*	0,67	0,0 %
AW	Außenwand (EAW 2008)	1,62	1,0	0,19	*	0,31	0,0 %

AW	Außenwand (EAW 2008)	6,51	1,0	0,19	*	1,24	0,0 %
IW	Wand zu Tiefgarage (EAW 2008)	38,11	0,8	0,13	*	3,96	0,1 %
AW	Außenwand (EAW 2008)	19,19	1,0	0,19	*	3,65	0,1 %
AW	Außenwand (EAW 2008)	17,80	1,0	0,19	*	3,38	0,1 %
AW	Außenwand (EAW 2008)	5,53	1,0	0,19	*	1,05	0,0 %
AW	Außenwand (EAW 2008)	14,67	1,0	0,19	*	2,79	0,1 %
AW	Außenwand (EAW 2008)	21,80	1,0	0,19	*	4,14	0,1 %
AW	Außenwand (EAW 2008)	5,99	1,0	0,19	*	1,14	0,0 %
AW	Außenwand (EAW 2008)	1,89	1,0	0,19	*	0,36	0,0 %
AW	Außenwand (EAW 2008)	12,99	1,0	0,19	*	2,47	0,1 %
AW	Außenwand (EAW 2008)	6,53	1,0	0,19	*	1,24	0,0 %
AW	Außenwand (EAW 2008)	6,22	1,0	0,19	*	1,18	0,0 %
AW	Außenwand (EAW 2008)	5,99	1,0	0,19	*	1,14	0,0 %
AW	Außenwand (EAW 2008)	2,49	1,0	0,19	*	0,47	0,0 %
AW	Außenwand (EAW 2008)	1,30	1,0	0,19	*	0,25	0,0 %
AW	Außenwand (EAW 2008)	0,48	1,0	0,19	*	0,09	0,0 %
AW	Außenwand (EAW 2008)	4,73	1,0	0,19	*	0,90	0,0 %
AW	Außenwand (EAW 2008)	8,52	1,0	0,19	*	1,62	0,1 %
AW	Außenwand (EAW 2008)	17,65	1,0	0,19	*	3,35	0,1 %
AW	Außenwand (EAW 2008)	10,25	1,0	0,19	*	1,95	0,1 %
AW	Außenwand (EAW 2008)	3,30	1,0	0,19	*	0,63	0,0 %
AW	Außenwand (EAW 2008)	10,25	1,0	0,19	*	1,95	0,1 %
AW	Außenwand (EAW 2008)	17,90	1,0	0,19	*	3,40	0,1 %
AW	Außenwand (EAW 2008)	15,60	1,0	0,19	*	2,96	0,1 %
AW	Außenwand (EAW 2008)	1,89	1,0	0,19	*	0,36	0,0 %
AW	Außenwand (EAW 2008)	5,94	1,0	0,19	*	1,13	0,0 %
AW	Außenwand (EAW 2008)	17,90	1,0	0,19	*	3,40	0,1 %
AW	Außenwand (EAW 2008)	35,18	1,0	0,19	*	6,68	0,2 %
AW	Außenwand (EAW 2008)	6,53	1,0	0,19	*	1,24	0,0 %
AW	Außenwand (EAW 2008)	5,74	1,0	0,19	*	1,09	0,0 %
AW	Außenwand (EAW 2008)	6,57	1,0	0,19	*	1,25	0,0 %
AW	Außenwand (EAW 2008)	5,74	1,0	0,19	*	1,09	0,0 %
AW	Außenwand (EAW 2008)	6,32	1,0	0,19	*	1,20	0,0 %
AW	Außenwand (EAW 2008)	8,52	1,0	0,19	*	1,62	0,1 %
AW	Außenwand (EAW 2008)	17,65	1,0	0,19	*	3,35	0,1 %
AW	Außenwand (EAW 2008)	5,94	1,0	0,19	*	1,13	0,0 %
AW	Außenwand (EAW 2008)	3,30	1,0	0,19	*	0,63	0,0 %
AW	Außenwand (EAW 2008)	17,19	1,0	0,19	*	3,27	0,1 %
AW	Außenwand (EAW 2008)	3,03	1,0	0,19	*	0,57	0,0 %
AW	Außenwand (EAW 2008)	1,28	1,0	0,19	*	0,24	0,0 %
AW	Außenwand (EAW 2008)	3,08	1,0	0,19	*	0,58	0,0 %
AW	Außenwand (EAW 2008)	3,00	1,0	0,19	*	0,57	0,0 %
AW	Außenwand (EAW 2008)	3,08	1,0	0,19	*	0,58	0,0 %
AW	Außenwand (EAW 2008)	1,28	1,0	0,19	*	0,24	0,0 %
AW	Außenwand (EAW 2008)	3,03	1,0	0,19	*	0,57	0,0 %
AW	Außenwand (EAW 2008)	17,09	1,0	0,19	*	3,25	0,1 %
AW	Außenwand (EAW 2008)	6,11	1,0	0,19	*	1,16	0,0 %
AW	Außenwand (EAW 2008)	11,25	1,0	0,19	*	2,14	0,1 %
AW	Außenwand (EAW 2008)	2,88	1,0	0,19	*	0,55	0,0 %
AW	Außenwand (EAW 2008)	11,25	1,0	0,19	*	2,14	0,1 %
AW	Außenwand (EAW 2008)	8,23	1,0	0,19	*	1,56	0,1 %
AW	Außenwand (EAW 2008)	31,57	1,0	0,19	*	6,00	0,2 %
AW	Außenwand (EAW 2008)	10,42	1,0	0,19	*	1,98	0,1 %
AW	Außenwand (EAW 2008)	28,62	1,0	0,19	*	5,44	0,2 %
IW	Wand zu Tiefgarage (EAW 2008)	33,74	0,8	0,13	*	3,51	0,1 %
AW	Außenwand (EAW 2008)	14,12	1,0	0,19	*	2,68	0,1 %
AW	Außenwand (EAW 2008)	17,80	1,0	0,19	*	3,38	0,1 %
AW	Außenwand (EAW 2008)	5,53	1,0	0,19	*	1,05	0,0 %
AW	Außenwand (EAW 2008)	17,80	1,0	0,19	*	3,38	0,1 %
AW	Außenwand (EAW 2008)	16,51	1,0	0,19	*	3,14	0,1 %
AW	Außenwand (EAW 2008)	8,52	1,0	0,19	*	1,62	0,1 %
AW	Außenwand (EAW 2008)	7,18	1,0	0,19	*	1,36	0,0 %
AW	Außenwand (EAW 2008)	4,30	1,0	0,19	*	0,82	0,0 %
AW	Außenwand (EAW 2008)	4,83	1,0	0,19	*	0,92	0,0 %
AW	Außenwand (EAW 2008)	0,55	1,0	0,19	*	0,11	0,0 %
AW	Außenwand (EAW 2008)	6,28	1,0	0,19	*	1,19	0,0 %
AW	Außenwand (EAW 2008)	4,31	1,0	0,19	*	0,82	0,0 %
AW	Außenwand (EAW 2008)	13,23	1,0	0,19	*	2,51	0,1 %
AW	Außenwand (EAW 2008)	10,25	1,0	0,19	*	1,95	0,1 %
AW	Außenwand (EAW 2008)	3,30	1,0	0,19	*	0,63	0,0 %
AW	Außenwand (EAW 2008)	10,25	1,0	0,19	*	1,95	0,1 %
2078-EA	Außenwand (EAW 2008)	13,72	1,0	0,19	*	2,61	0,1 %

AW	Außenwand (EAW 2008)	37,97	1,0	0,19	*	7,21	0,3 %
AW	Außenwand (EAW 2008)	5,26	1,0	0,19	*	1,00	0,0 %
AW	Außenwand (EAW 2008)	0,55	1,0	0,19	*	0,11	0,0 %
AW	Außenwand (EAW 2008)	7,77	1,0	0,19	*	1,48	0,1 %
AW	Außenwand (EAW 2008)	0,55	1,0	0,19	*	0,11	0,0 %
AW	Außenwand (EAW 2008)	5,26	1,0	0,19	*	1,00	0,0 %
AW	Außenwand (EAW 2008)	4,31	1,0	0,19	*	0,82	0,0 %
AW	Außenwand (EAW 2008)	13,23	1,0	0,19	*	2,51	0,1 %
AW	Außenwand (EAW 2008)	5,94	1,0	0,19	*	1,13	0,0 %
AW	Außenwand (EAW 2008)	3,30	1,0	0,19	*	0,63	0,0 %
AW	Außenwand (EAW 2008)	5,94	1,0	0,19	*	1,13	0,0 %
AW	Außenwand (EAW 2008)	13,72	1,0	0,19	*	2,61	0,1 %
AW	Außenwand (EAW 2008)	13,99	1,0	0,19	*	2,66	0,1 %
AW	Außenwand (EAW 2008)	2,40	1,0	0,19	*	0,46	0,0 %
AW	Außenwand (EAW 2008)	5,03	1,0	0,19	*	0,96	0,0 %
AW	Außenwand (EAW 2008)	3,99	1,0	0,19	*	0,76	0,0 %
AW	Außenwand (EAW 2008)	5,60	1,0	0,19	*	1,06	0,0 %
AW	Außenwand (EAW 2008)	3,99	1,0	0,19	*	0,76	0,0 %
AW	Außenwand (EAW 2008)	5,03	1,0	0,19	*	0,96	0,0 %
AW	Außenwand (EAW 2008)	-2,76	1,0	0,19	*	-0,52	0,0 %
AW	Außenwand (EAW 2008)	5,09	1,0	0,19	*	0,97	0,0 %
AW	Außenwand (EAW 2008)	13,61	1,0	0,19	*	2,59	0,1 %
AW	Außenwand (EAW 2008)	4,30	1,0	0,19	*	0,82	0,0 %
AW	Außenwand (EAW 2008)	11,25	1,0	0,19	*	2,14	0,1 %
AW	Außenwand (EAW 2008)	2,88	1,0	0,19	*	0,55	0,0 %
AW	Außenwand (EAW 2008)	11,25	1,0	0,19	*	2,14	0,1 %
AW	Außenwand (EAW 2008)	7,60	1,0	0,19	*	1,44	0,1 %
AW	Außenwand (EAW 2008)	12,20	1,0	0,19	*	2,32	0,1 %
AW	Außenwand (EAW 2008)	5,27	1,0	0,19	*	1,00	0,0 %
AW	Außenwand (EAW 2008)	9,11	1,0	0,19	*	1,73	0,1 %
AW	Außenwand (EAW 2008)	7,02	1,0	0,19	*	1,33	0,0 %
AW	Außenwand (EAW 2008)	11,36	1,0	0,19	*	2,16	0,1 %
AW	Außenwand (EAW 2008)	7,02	1,0	0,19	*	1,33	0,0 %
AW	Außenwand (EAW 2008)	10,36	1,0	0,19	*	1,97	0,1 %
AW	Außenwand (EAW 2008)	21,04	1,0	0,19	*	4,00	0,1 %
AW	Außenwand (EAW 2008)	2,26	1,0	0,19	*	0,43	0,0 %
AW	Außenwand (EAW 2008)	7,18	1,0	0,19	*	1,36	0,0 %
AW	Außenwand (EAW 2008)	2,26	1,0	0,19	*	0,43	0,0 %
AW	Außenwand (EAW 2008)	14,22	1,0	0,19	*	2,70	0,1 %
AW	Außenwand (EAW 2008)	22,05	1,0	0,19	*	4,19	0,1 %
AW	Außenwand (EAW 2008)	17,80	1,0	0,19	*	3,38	0,1 %
AW	Außenwand (EAW 2008)	5,53	1,0	0,19	*	1,05	0,0 %
AW	Außenwand (EAW 2008)	17,80	1,0	0,19	*	3,38	0,1 %
AW	Außenwand (EAW 2008)	18,20	1,0	0,19	*	3,46	0,1 %
AW	Außenwand (EAW 2008)	4,31	1,0	0,19	*	0,82	0,0 %
AW	Außenwand (EAW 2008)	4,99	1,0	0,19	*	0,95	0,0 %
AW	Außenwand (EAW 2008)	0,55	1,0	0,19	*	0,11	0,0 %
AW	Außenwand (EAW 2008)	2,19	1,0	0,19	*	0,42	0,0 %
AW	Außenwand (EAW 2008)	1,99	1,0	0,19	*	0,38	0,0 %
AW	Außenwand (EAW 2008)	4,27	1,0	0,19	*	0,81	0,0 %
AW	Außenwand (EAW 2008)	5,72	1,0	0,19	*	1,09	0,0 %
AW	Außenwand (EAW 2008)	7,39	1,0	0,19	*	1,40	0,0 %
AW	Außenwand (EAW 2008)	13,57	1,0	0,19	*	2,58	0,1 %
AW	Außenwand (EAW 2008)	1,72	1,0	0,19	*	0,33	0,0 %
AW	Außenwand (EAW 2008)	5,45	1,0	0,19	*	1,04	0,0 %
AW	Außenwand (EAW 2008)	1,72	1,0	0,19	*	0,33	0,0 %
AW	Außenwand (EAW 2008)	15,60	1,0	0,19	*	2,96	0,1 %
AW	Außenwand (EAW 2008)	17,90	1,0	0,19	*	3,40	0,1 %
AW	Außenwand (EAW 2008)	10,25	1,0	0,19	*	1,95	0,1 %
AW	Außenwand (EAW 2008)	3,30	1,0	0,19	*	0,63	0,0 %
AW	Außenwand (EAW 2008)	10,25	1,0	0,19	*	1,95	0,1 %
AW	Außenwand (EAW 2008)	16,84	1,0	0,19	*	3,20	0,1 %
AW	Außenwand (EAW 2008)	5,94	1,0	0,19	*	1,13	0,0 %
AW	Außenwand (EAW 2008)	16,84	1,0	0,19	*	3,20	0,1 %
AW	Außenwand (EAW 2008)	37,97	1,0	0,19	*	7,21	0,3 %
AW	Außenwand (EAW 2008)	4,99	1,0	0,19	*	0,95	0,0 %
AW	Außenwand (EAW 2008)	0,55	1,0	0,19	*	0,11	0,0 %
AW	Außenwand (EAW 2008)	1,27	1,0	0,19	*	0,24	0,0 %
AW	Außenwand (EAW 2008)	2,01	1,0	0,19	*	0,38	0,0 %
AW	Außenwand (EAW 2008)	6,79	1,0	0,19	*	1,29	0,0 %
AW	Außenwand (EAW 2008)	6,31	1,0	0,19	*	1,20	0,0 %
2078-EA	Außenwand (EAW 2008)	5,27	1,0	0,19	*	1,00	0,0 %

AW	Außenwand (EAW 2008)	34,82	1,0	0,19	*	6,61	0,2 %
AW	Außenwand (EAW 2008)	17,90	1,0	0,19	*	3,40	0,1 %
AW	Außenwand (EAW 2008)	5,94	1,0	0,19	*	1,13	0,0 %
AW	Außenwand (EAW 2008)	3,30	1,0	0,19	*	0,63	0,0 %

* Bauteil beinhaltet nicht in Datenbanken gelistete Baustoffe

DECKEN UND BÖDEN		A	Korr.- fakt. f	U- bzw. U _w -Wert W/m²K	Kontrolle	A * f * U W/K	% von L _T +L _V
Umfasst die Bauteile 19-25 lt. OIB-RL-6 2015		m²					
Summe		1.963,91		Summe		386,90	13,7 %
FB	Geschoßdecke			0,82	*		
TF	FB über Außenluft (EAW 2008)	2,45	1,0	0,14	*	0,49	0,0 %
DE	Dach (TBO 2008)	13,23	1,0	0,20	*	2,65	0,1 %
DE	Dach (TBO 2008)	90,80	1,0	0,20	*	18,16	0,6 %
DE	Dach (TBO 2008)	11,54	1,0	0,20	*	2,31	0,1 %
DE	Dach (TBO 2008)	11,63	1,0	0,20	*	2,33	0,1 %
DE	Dach (TBO 2008)	13,24	1,0	0,20	*	2,65	0,1 %
DE	Dach (TBO 2008)	13,24	1,0	0,20	*	2,65	0,1 %
DE	Dach (TBO 2008)	11,55	1,0	0,20	*	2,31	0,1 %
DE	Dach (TBO 2008)	11,63	1,0	0,20	*	2,33	0,1 %
DE	Dach (TBO 2008)	13,24	1,0	0,20	*	2,65	0,1 %
FB	FB zu Tiefgarage (EAW 2008)	314,15	0,8	0,17	*	60,65	2,1 %
DE	Geschoßdecke			0,82	*		
TF	Terrasse (TBO 2008)	38,20	1,0	0,20	*	7,64	0,3 %
FB	Geschoßdecke			0,82	*		
TF	FB über Außenluft (EAW 2008)	24,23	1,0	0,14	*	4,83	0,2 %
DE	Geschoßdecke			0,82	*		
TF	Terrasse (TBO 2008)	45,50	1,0	0,20	*	9,10	0,3 %
FB	Geschoßdecke			0,82	*		
TF	FB über Außenluft (EAW 2008)	24,23	1,0	0,14	*	4,83	0,2 %
DE	Terrasse (TBO 2008)	96,26	1,0	0,20	*	19,25	0,7 %
FB	Geschoßdecke			0,82	*		
TF	FB über Außenluft (EAW 2008)	2,45	1,0	0,14	*	0,49	0,0 %
DE	Dach (TBO 2008)	8,50	1,0	0,20	*	1,70	0,1 %
DE	Dach (TBO 2008)	7,54	1,0	0,20	*	1,51	0,1 %
DE	Dach (TBO 2008)	7,54	1,0	0,20	*	1,51	0,1 %
DE	Dach (TBO 2008)	8,75	1,0	0,20	*	1,75	0,1 %
DE	Dach (TBO 2008)	8,50	1,0	0,20	*	1,70	0,1 %
DE	Dach (TBO 2008)	7,54	1,0	0,20	*	1,51	0,1 %
DE	Dach (TBO 2008)	7,54	1,0	0,20	*	1,51	0,1 %
DE	Dach (TBO 2008)	87,06	1,0	0,20	*	17,41	0,6 %
DE	Dach (TBO 2008)	8,75	1,0	0,20	*	1,75	0,1 %
FB	FB zu Tiefgarage (EAW 2008)	231,14	0,8	0,17	*	44,63	1,6 %
DE	Geschoßdecke			0,82	*		
TF	Terrasse (TBO 2008)	16,05	1,0	0,20	*	3,21	0,1 %
FB	Geschoßdecke			0,82	*		
TF	FB über Außenluft (EAW 2008)	18,95	1,0	0,14	*	3,78	0,1 %
DE	Geschoßdecke			0,82	*		
TF	Terrasse (TBO 2008)	17,10	1,0	0,20	*	3,42	0,1 %
FB	Geschoßdecke			0,82	*		
TF	FB über Außenluft (EAW 2008)	18,95	1,0	0,14	*	3,78	0,1 %
DE	Terrasse (TBO 2008)	87,69	1,0	0,20	*	17,54	0,6 %
FB	Geschoßdecke			0,82	*		
TF	FB über Außenluft (EAW 2008)	2,45	1,0	0,14	*	0,49	0,0 %
DE	Dach (TBO 2008)	13,24	1,0	0,20	*	2,65	0,1 %
DE	Dach (TBO 2008)	11,63	1,0	0,20	*	2,33	0,1 %
DE	Dach (TBO 2008)	11,55	1,0	0,20	*	2,31	0,1 %
DE	Dach (TBO 2008)	13,24	1,0	0,20	*	2,65	0,1 %
DE	Dach (TBO 2008)	13,24	1,0	0,20	*	2,65	0,1 %
DE	Dach (TBO 2008)	11,63	1,0	0,20	*	2,33	0,1 %
DE	Dach (TBO 2008)	11,54	1,0	0,20	*	2,31	0,1 %
DE	Dach (TBO 2008)	90,80	1,0	0,20	*	18,16	0,6 %
DE	Dach (TBO 2008)	13,23	1,0	0,20	*	2,65	0,1 %
FB	FB zu Tiefgarage (EAW 2008)	290,59	0,8	0,17	*	56,10	2,0 %
DE	Geschoßdecke			0,82	*		
TF	Terrasse (TBO 2008)	14,50	1,0	0,20	*	2,90	0,1 %
FB	Geschoßdecke			0,82	*		
TF	FB über Außenluft (EAW 2008)	23,81	1,0	0,14	*	4,75	0,2 %
DE	Geschoßdecke			0,82	*		
TF	Terrasse (TBO 2008)	40,10	1,0	0,20	*	8,02	0,3 %
FB	Geschoßdecke			0,82	*		

TF	FB über Außenluft (EAW 2008)	23,81	1,0	0,14	*	4,75	0,2 %
DE	Terrasse (TBO 2008)	99,41	1,0	0,20	*	19,88	0,7 %

* Bauteil beinhaltet nicht in Datenbanken gelistete Baustoffe

Wärmebrücken		W/K	% von L _T +L _V
PSI	Transmission-Leitwertzuschläge für Wärmebrücken	L _ψ + L _ζ = 180,24	6,4%

LEITWERTE		W/K	% von L _T +L _V
L _T	Transmissionsleitwert	L _T = 1982,6	70,0%
L _V	Lüftungsleitwert	L _V = 848,42	30,0%

ANFORDERUNGEN WOHNBAUFÖRDERUNG (Referenzklima)

ANFORDERUNGEN WOHNHAUSSANIERUNG (Referenzklima)

$$P_{H,KN,SK} = (L_T + L_V) * (\theta_i - \theta_{ne}) / 1.000$$

Flächenbezogene $P_{H,KN,SK}$ für den jeweiligen Standort:

$P_{H,KN,SK} = 95,4$ [kW]
 $P_{H,KN,SK}$ pro m² BGF = 31,8 [W/m²]

WARMWASSERBEREITUNG

Wärmwasserabgabe und -verteilung mit Zirkulation; BGF(versorgt) = 2999 m²
 Warmwasserpeicherung Indirekt beheizter Speicher ab 1994
 Warmwasserbereitstellung gebäudezentral;kombiniert mit Raumheizung

RAUMHEIZUNG

Wärmeabgabe und -verteilung Flächenheizung; BGF (versorgt) = 2999 m²; Flächenheizung (40°C/30°C); Einzelraumregelung mit Thermostatventilen
 Wärmespeicherung ohne Speicher; 0 Liter
 Wärmebereitstellung gebäudezentral; Heizöl; nicht modulierend; 95,4 kW; Baujahr 2019

SOLARANLAGE

Anlagentyp
 Kollektoreigenschaften
 Ausrichtung

PHOTOVOLTAIKANLAGE

Art der Gebäudeintegration
 Moduleigenschaften ; Modulfläche: 0 m²; Peakleistung: kWp
 Ausrichtung Modulneigung: 45°; Ausrichtung: S

LÜFTUNG

Art der Lüftung Fensterlüftung
 Gerätespezifikation
 Korrekturfaktor Lüftungsleitungsdämmung Luftwechselrate n_{50} : 1/h

ERNEUERBARER ANTEIL & ALTERNATIVENPRÜFUNG

erneuerbarer Anteil: nicht erfüllt
 Alternativenprüfung: nicht notwendig

*Die Alternativenprüfung ist für Neubauten notwendig, deren Energiebedarf zum überwiegenden Teil über nicht erneuerbare Energieträger abgedeckt wird.
 Die Alternativenprüfung kann mit dem Servicetool von Energie Tirol durchgeführt werden (kostenloser Download unter www.energie-tirol.at).*

		Realausstattung	Referenzausstattung OIB RL 6
WARMWASSERBEREITUNG			
Allgemein	BGF Nennwärmeleistung Anordnung	2999,23 m ² 22,8 kW gebäudezentral	2999,23 m ² 22,8 kW gebäudezentral
WW Abgabesystem	Art der Armaturen	Zweigriffarmaturen	Zweigriffarmaturen
Verteilleitung	Anordnung Wärmedämmung Rohrleitung Wärmedämmung Armaturen Leitungslänge	nicht konditioniert 1/3 gedämmt nicht gedämmt 38,19 m	nicht konditioniert 3/3 gedämmt gedämmt 38,19 m
Steigleitung	Anordnung Wärmedämmung Rohrleitung Wärmedämmung Armaturen Leitungslänge	konditioniert 1/3 gedämmt nicht gedämmt 119,97 m	konditioniert 3/3 gedämmt gedämmt 119,97 m
Stichleitung	Leitungslänge Material Rohrleitung	479,88 m Stahl	479,88 m Kunststoff
Zirkulation	Zirkulation Zirkulationspumpe	vorhanden 53,4 W	vorhanden 53,4 W
Zirkulation Verteilleitung	Anordnung Wärmedämmung Rohrleitung Wärmedämmung Armaturen Leitungslänge	nicht konditioniert 1/3 gedämmt nicht gedämmt 37,19 m	nicht konditioniert 3/3 gedämmt nicht gedämmt 37,19199209
Zirkulation Steigleitung	Anordnung Wärmedämmung Rohrleitung Wärmedämmung Armaturen Leitungslänge	nicht konditioniert 1/3 gedämmt nicht gedämmt 119,97 m	konditioniert 3/3 gedämmt nicht gedämmt 119,9692003
Warmwasserspeicherung	Art Aufstellungsort Anschlusssteile E-Patrone Nennvolumen Speicherladepumpe Speicherverluste	Indirekt beheizter Speicher ab 1994 nicht konditioniert nicht gedämmt E-Patrone nicht vorhanden 4198,9 l 226,4 W Defaultwert	Indirekt ölbeheizter Speicher ab 1994 nicht konditioniert gedämmt E-Patrone nicht vorhanden Defaultwert Defaultwert Defaultwert
Warmwasserbereitstellung	Energieträger Aufstellungsort Leistungsregelung Baujahr Art des Heizkessels Wirkungsgrad Vollast Wirkungsgrad Teillast Bereitschaftsverluste Gebläse für Brenner Brennstoffförderung	--- (siehe RH) --- (siehe RH) --- (siehe RH) --- (siehe RH) --- (siehe RH) --- (siehe RH) --- (siehe RH) --- (siehe RH) --- (siehe RH) --- (siehe RH)	--- (siehe RH) --- (siehe RH) --- (siehe RH) --- (siehe RH) --- (siehe RH) --- (siehe RH) --- (siehe RH) --- (siehe RH) --- (siehe RH)
Wärmepumpe	Art der Wärmepumpe Betrieb der Wärmepumpe Modulierung Nennwärmeleistung COP Umwälzpumpe		

RAUMHEIZUNG			
Allgemein	BGF Nennwärmeleistung Anordnung	2999,23 m ² 95,4 kW gebäudezentral	2999,23 m ² 93,46978253 gebäudezentral
Wärmeabgabe	Art der Regelung Art Systemtemperatur Heizkreisregelung Umwälzpumpe	Einzelraumregelung mit Thermostatventilen Flächenheizung Flächenheizung (40°C/30°C) nicht gleitende Betriebsweise 547,88 W	Raumthermostat-Zonenregelung mit Zeitsteuerung Kleinflächige Wärmeabgabe wie Ra Heizkörper (60°C/35°C) gleitende Betriebsweise Defaultwert
Verteilleitung	Anordnung Wärmedämmung Rohrleitung Wärmedämmung Armaturen Leitungslänge	nicht konditioniert 1/3 gedämmt nicht gedämmt 122,67 m	nicht konditioniert 3/3 gedämmt gedämmt 122,67 m
Steigleitung	Anordnung Wärmedämmung Rohrleitung Wärmedämmung Armaturen Leitungslänge	konditioniert 1/3 gedämmt nicht gedämmt 239,94 m	konditioniert 3/3 gedämmt gedämmt 239,94 m
Anbindeleitung	Wärmedämmung Rohrleitung Wärmedämmung Armaturen Leitungslänge	1/3 gedämmt nicht gedämmt 839,78 m	1/3 gedämmt nicht gedämmt 839,78 m
Wärmespeicherung	Art Aufstellungsort Anschlusssteile E-Patrone Nennvolumen Speicherladepumpe Speicherverluste	ohne Speicher --- --- --- --- --- ---	ohne Speicher --- --- --- --- --- ---
Wärmebereitstellung	Energieträger Aufstellungsort Leistungsregelung Baujahr Art des Heizkessels Wirkungsgrad Vollast Wirkungsgrad Teillast Bereitschaftsverluste Gebläse für Brenner Brennstoffförderung	Heizöl nicht konditioniert nicht modulierend 2019 Brennwertgerät ölbeheizt nach 1994 Defaultwert Defaultwert Defaultwert	Heizöl extraleicht nicht konditioniert modulierend Brennwertgerät nach 1994 Defaultwert Defaultwert Defaultwert Defaultwert Defaultwert
Wärmepumpe	Art der Wärmepumpe Betrieb der Wärmepumpe Modulierung Nennwärmeleistung COP Umwälzpumpe		modulierend 22,8 kW 0,00 0,0 W

ENERGIEAUSWEIS

Wärmeverlust

Transmissionswärmeverlust [W/K]

Orientierung	Bauteil	Anz.	L [m]	B [m]	Fläche brutto [m²]	Fläche netto A _i [m²]	Wärmedurchgangskoeff. U _i [W/(m²K)]	Temperaturkorrektur		U _i · A _i · f _i [W/K]	Kommentar
								Fakt. Fi [-]	f _{FH} [-]		
	2a-DG										
FB	FB		13,69	13,69	187,38	184,93	0,82	0,00	1,00	0,00	
FB	TF		0,70	3,50		2,45	0,14	1,00	1,45	0,49	
DE	DE		8,43	1,57		13,23	0,20	1,00	1,00	2,65	
DE	DE		12,20	7,44		90,80	0,20	1,00	1,00	18,16	
DE	DE		7,35	1,57		11,54	0,20	1,00	1,00	2,31	
DE	DE		8,43	1,38		11,63	0,20	1,00	1,00	2,33	
DE	DE		8,43	1,57		13,24	0,20	1,00	1,00	2,65	
DE	DE		8,43	1,57		13,24	0,20	1,00	1,00	2,65	
DE	DE		7,35	1,57		11,55	0,20	1,00	1,00	2,31	
DE	DE		8,43	1,38		11,63	0,20	1,00	1,00	2,33	
DE	DE		8,43	1,57		13,24	0,20	1,00	1,00	2,65	
N	AW		10,45	2,75	28,74	16,19	0,19	1,00	1,00	3,08	
N	AF		1	3,12	2,50	7,80	1,40	1,00	1,00	10,92	
N	AF		1	0,95	2,50	2,38	1,40	1,00	1,00	3,33	
N	AF		1	0,95	2,50	2,38	1,40	1,00	1,00	3,33	
W	AW		1,85	2,75		5,09	0,19	1,00	1,00	0,97	
W	AW		3,13	3,03	9,48	2,28	0,19	1,00	1,00	0,43	
W	AF		1	2,40	3,00	7,20	1,40	1,00	1,00	10,08	
N	AW		1,08	3,70		3,99	0,19	1,00	1,00	0,76	
W	AW		6,28	4,01	25,20	5,60	0,19	1,00	1,00	1,06	
W	AF		1	5,60	3,50	19,60	1,40	1,00	1,00	27,44	
S	AW		1,08	3,70		3,99	0,19	1,00	1,00	0,76	
W	AW		3,13	3,03	9,47	2,27	0,19	1,00	1,00	0,43	
W	AF		1	2,40	3,00	7,20	1,40	1,00	1,00	10,08	
W	AW		1,85	2,75		5,09	0,19	1,00	1,00	0,97	
S	AW		10,45	2,75	28,74	20,36	0,19	1,00	1,00	3,87	
S	AF		1	2,40	2,50	6,00	1,40	1,00	1,00	8,40	
S	AF		1	0,95	2,50	2,38	1,40	1,00	1,00	3,33	
O	AW		6,20	2,75	17,05	8,67	0,19	1,00	1,00	1,65	
O	AF		1	2,40	2,50	6,00	1,40	1,00	1,00	8,40	
O	AF		1	0,95	2,50	2,38	1,40	1,00	1,00	3,33	
S	AW		4,09	2,75		11,25	0,19	1,00	1,00	2,14	
O	AW		3,50	2,75	9,63	2,88	0,19	1,00	1,00	0,55	
O	AF		1	2,70	2,50	6,75	1,40	1,00	1,00	9,45	
N	AW		4,09	2,75		11,25	0,19	1,00	1,00	2,14	
O	AW		6,20	2,75	17,05	7,60	0,19	1,00	1,00	1,44	
O	AF		1	0,93	2,50	2,33	1,40	1,00	1,00	3,26	
O	AF		1	2,85	2,50	7,13	1,40	1,00	1,00	9,98	
O	AW		12,20	3,20		39,04	0,19	1,00	1,00	7,42	
	2a-EG										
FB	FB		17,72	17,72		314,15	0,17	0,80	1,45	60,65	
DE	DE		17,72	17,72	314,15	275,95	0,82	0,00	1,00	0,00	
DE	TF		1,00	38,20		38,20	0,20	1,00	1,00	7,64	
N	AW		13,23	3,51	46,44	43,64	0,19	1,00	1,00	8,29	
N	AF		1	1,30	1,00	1,30	1,40	1,00	1,00	1,82	
N	AF		1	1,80	0,65	1,17	1,40	1,00	1,00	1,64	
N	AF		1	0,50	0,65	0,33	1,40	1,00	1,00	0,46	
W	AW		2,85	3,51	10,00	6,75	0,19	1,00	1,00	1,28	
W	AF		1	1,30	2,50	3,25	1,40	1,00	1,00	4,55	
N	AW		1,60	3,51	5,62	1,62	0,19	1,00	1,00	0,31	
N	AF		1	1,60	2,50	4,00	1,40	1,00	1,00	5,60	
W	AW		3,52	3,51	12,36	3,56	0,19	1,00	1,00	0,68	
W	AF		1	3,52	2,50	8,80	1,40	1,00	1,00	12,32	
N	AW		2,00	3,51	7,02	4,27	0,19	1,00	1,00	0,81	
N	AF		1	1,10	2,50	2,75	1,40	1,00	1,00	3,85	
W	AW		7,00	3,51	24,57	10,47	0,19	1,00	1,00	1,99	
W	AF		1	2,82	2,50	7,05	1,40	1,00	1,00	9,87	
W	AF		1	2,82	2,50	7,05	1,40	1,00	1,00	9,87	
S	AW		2,00	3,51	7,02	4,27	0,19	1,00	1,00	0,81	
S	AF		1	1,10	2,50	2,75	1,40	1,00	1,00	3,85	
W	AW		3,50	3,51	12,28	3,53	0,19	1,00	1,00	0,67	
W	AF		1	3,50	2,50	8,75	1,40	1,00	1,00	12,25	
S	AW		1,60	3,51	5,62	1,62	0,19	1,00	1,00	0,31	

S	AF	Fenster_02	1	1,60	2,50		4,00	1,40	1,00	1,00	5,60
W	AW	Außenwand (EAW 2008)		2,78	3,51	9,76	6,51	0,19	1,00	1,00	1,24
W	AF	Fenster_01	1	1,30	2,50		3,25	1,40	1,00	1,00	4,55
S	IW	Wand zu Tiefgarage (EAW 2008)		13,23	3,51	46,44	38,11	0,13	0,80	1,00	3,96
O	AW	Außenwand (EAW 2008)		8,03	3,51	28,19	19,19	0,19	1,00	1,00	3,65
O	AF	Fenster_11	1	1,80	2,50		4,50	1,40	1,00	1,00	6,30
O	AF	Fenster_11	1	1,80	2,50		4,50	1,40	1,00	1,00	6,30
S	AW	Außenwand (EAW 2008)		5,07	3,51		17,80	0,19	1,00	1,00	3,38
O	AW	Außenwand (EAW 2008)		3,50	3,51	12,28	5,53	0,19	1,00	1,00	1,05
O	AF	Fenster_13	1	2,70	2,50		6,75	1,40	1,00	1,00	9,45
N	AW	Außenwand (EAW 2008)		5,07	3,51	17,80	14,67	0,19	1,00	1,00	2,79
N	AF	Fenster_12	1	1,25	2,50		3,13	1,40	1,00	1,00	4,38
O	AW	Außenwand (EAW 2008)		8,12	3,51	28,50	21,80	0,19	1,00	1,00	4,14
O	AF	Fenster_10	1	1,80	1,50		2,70	1,40	1,00	1,00	3,78
O	AF	Fenster_02	1	1,60	2,50		4,00	1,40	1,00	1,00	5,60
		2a-OG1									
FB	FB	Geschoßdecke		17,39	17,39	302,41	278,19	0,82	0,00	1,00	0,00
FB	TF	FB über Außenluft (EAW 2008)		1,50	16,15		24,23	0,14	1,00	1,45	4,83
DE	DE	Geschoßdecke		17,39	17,39	302,41	256,91	0,82	0,00	1,00	0,00
DE	TF	Terrasse (TBO 2008)		1,00	45,50		45,50	0,20	1,00	1,00	9,10
N	AW	Außenwand (EAW 2008)		2,70	2,87	7,75	5,99	0,19	1,00	1,00	1,14
N	AF	Fenster_23	1	2,70	0,65		1,76	1,40	1,00	1,00	2,46
W	AW	Außenwand (EAW 2008)		0,85	2,87	2,44	1,89	0,19	1,00	1,00	0,36
W	AF	Fenster_22	1	0,85	0,65		0,55	1,40	1,00	1,00	0,77
N	AW	Außenwand (EAW 2008)		4,98	2,87	14,29	12,99	0,19	1,00	1,00	2,47
N	AF	Fenster_07	1	1,30	1,00		1,30	1,40	1,00	1,00	1,82
W	AW	Außenwand (EAW 2008)		6,37	2,87	18,28	6,53	0,19	1,00	1,00	1,24
W	AF	Fenster_01	1	1,30	2,50		3,25	1,40	1,00	1,00	4,55
W	AF	Fenster_17	1	3,40	2,50		8,50	1,40	1,00	1,00	11,90
N	AW	Außenwand (EAW 2008)		3,30	2,87	9,47	6,22	0,19	1,00	1,00	1,18
N	AF	Fenster_01	1	1,30	2,50		3,25	1,40	1,00	1,00	4,55
W	AW	Außenwand (EAW 2008)		7,00	2,87	20,09	5,99	0,19	1,00	1,00	1,14
W	AF	Fenster_05	1	2,82	2,50		7,05	1,40	1,00	1,00	9,87
W	AF	Fenster_05	1	2,82	2,50		7,05	1,40	1,00	1,00	9,87
S	AW	Außenwand (EAW 2008)		2,00	2,87	5,74	2,49	0,19	1,00	1,00	0,47
S	AF	Fenster_01	1	1,30	2,50		3,25	1,40	1,00	1,00	4,55
W	AW	Außenwand (EAW 2008)		3,50	2,87	10,05	1,30	0,19	1,00	1,00	0,25
W	AF	Fenster_06	1	3,50	2,50		8,75	1,40	1,00	1,00	12,25
S	AW	Außenwand (EAW 2008)		1,30	2,87	3,73	0,48	0,19	1,00	1,00	0,09
S	AF	Fenster_01	1	1,30	2,50		3,25	1,40	1,00	1,00	4,55
W	AW	Außenwand (EAW 2008)		2,78	2,87	7,98	4,73	0,19	1,00	1,00	0,90
W	AF	Fenster_01	1	1,30	2,50		3,25	1,40	1,00	1,00	4,55
S	AW	Außenwand (EAW 2008)		13,23	2,87	37,97	8,52	0,19	1,00	1,00	1,62
O	AW	Außenwand (EAW 2008)		8,03	2,87	23,05	17,65	0,19	1,00	1,00	3,35
O	AF	Fenster_10	1	1,80	1,50		2,70	1,40	1,00	1,00	3,78
O	AF	Fenster_10	1	1,80	1,50		2,70	1,40	1,00	1,00	3,78
S	AW	Außenwand (EAW 2008)		3,57	2,87		10,25	0,19	1,00	1,00	1,95
O	AW	Außenwand (EAW 2008)		3,50	2,87	10,05	3,30	0,19	1,00	1,00	0,63
O	AF	Fenster_13	1	2,70	2,50		6,75	1,40	1,00	1,00	9,45
N	AW	Außenwand (EAW 2008)		3,57	2,87		10,25	0,19	1,00	1,00	1,95
O	AW	Außenwand (EAW 2008)		8,12	2,87	23,30	17,90	0,19	1,00	1,00	3,40
O	AF	Fenster_10	1	1,80	1,50		2,70	1,40	1,00	1,00	3,78
O	AF	Fenster_10	1	1,80	1,50		2,70	1,40	1,00	1,00	3,78
N	AW	Außenwand (EAW 2008)		5,55	2,87	15,93	15,60	0,19	1,00	1,00	2,96
N	AF	Fenster_09	1	0,50	0,65		0,33	1,40	1,00	1,00	0,46
O	AW	Außenwand (EAW 2008)		0,85	2,87	2,44	1,89	0,19	1,00	1,00	0,36
O	AF	Fenster_22	1	0,85	0,65		0,55	1,40	1,00	1,00	0,77
		2a-OG2									
FB	FB	Geschoßdecke		16,77	16,77	281,21	256,98	0,82	0,00	1,00	0,00
FB	TF	FB über Außenluft (EAW 2008)		1,50	16,15		24,23	0,14	1,00	1,45	4,83
DE	DE	Terrasse (TBO 2008)		16,77	16,77	281,21	96,26	0,20	1,00	1,00	19,25
N	AW	Außenwand (EAW 2008)		2,07	2,87		5,94	0,19	1,00	1,00	1,13
O	AW	Außenwand (EAW 2008)		8,12	2,87	23,30	17,90	0,19	1,00	1,00	3,40
O	AF	Fenster_10	1	1,80	1,50		2,70	1,40	1,00	1,00	3,78
O	AF	Fenster_10	1	1,80	1,50		2,70	1,40	1,00	1,00	3,78
N	AW	Außenwand (EAW 2008)		13,23	2,87	37,97	35,18	0,19	1,00	1,00	6,68
N	AF	Fenster_07	1	1,30	1,00		1,30	1,40	1,00	1,00	1,82
N	AF	Fenster_08	1	1,80	0,65		1,17	1,40	1,00	1,00	1,64
N	AF	Fenster_09	1	0,50	0,65		0,33	1,40	1,00	1,00	0,46
W	AW	Außenwand (EAW 2008)		6,37	2,87	18,28	6,53	0,19	1,00	1,00	1,24
W	AF	Fenster_01	1	1,30	2,50		3,25	1,40	1,00	1,00	4,55
W	AF	Fenster_17	1	3,40	2,50		8,50	1,40	1,00	1,00	11,90
N	AW	Außenwand (EAW 2008)		2,00	2,87		5,74	0,19	1,00	1,00	1,09
W	AW	Außenwand (EAW 2008)		7,00	2,87	20,09	6,57	0,19	1,00	1,00	1,25
W	AF	Fenster_16	1	2,74	2,50		6,85	1,40	1,00	1,00	9,59
W	AF	Fenster_26	1	2,67	2,50		6,68	1,40	1,00	1,00	9,35

S	AW	Außenwand (EAW 2008)		2,00	2,87		5,74	0,19	1,00	1,00	1,09
W	AW	Außenwand (EAW 2008)		6,28	2,87	18,02	6,32	0,19	1,00	1,00	1,20
W	AF	Fenster_15	1	3,38	2,50		8,45	1,40	1,00	1,00	11,83
W	AF	Fenster_01	1	1,30	2,50		3,25	1,40	1,00	1,00	4,55
S	AW	Außenwand (EAW 2008)		13,23	2,87	37,97	8,52	0,19	1,00	1,00	1,62
O	AW	Außenwand (EAW 2008)		8,03	2,87	23,05	17,65	0,19	1,00	1,00	3,35
O	AF	Fenster_10	1	1,80	1,50		2,70	1,40	1,00	1,00	3,78
O	AF	Fenster_10	1	1,80	1,50		2,70	1,40	1,00	1,00	3,78
S	AW	Außenwand (EAW 2008)		2,07	2,87		5,94	0,19	1,00	1,00	1,13
O	AW	Außenwand (EAW 2008)		3,50	2,87	10,05	3,30	0,19	1,00	1,00	0,63
O	AF	Fenster_13	1	2,70	2,50		6,75	1,40	1,00	1,00	9,45
		2b-DG									
FB	FB	Geschoßdecke		12,28	12,28	150,70	148,25	0,82	0,00	1,00	0,00
FB	TF	FB über Außenluft (EAW 2008)		0,70	3,50		2,45	0,14	1,00	1,45	0,49
DE	DE	Dach (TBO 2008)		6,52	1,30		8,50	0,20	1,00	1,00	1,70
DE	DE	Dach (TBO 2008)		5,62	1,34		7,54	0,20	1,00	1,00	1,51
DE	DE	Dach (TBO 2008)		5,62	1,34		7,54	0,20	1,00	1,00	1,51
DE	DE	Dach (TBO 2008)		6,52	1,34		8,75	0,20	1,00	1,00	1,75
DE	DE	Dach (TBO 2008)		6,52	1,30		8,50	0,20	1,00	1,00	1,70
DE	DE	Dach (TBO 2008)		5,62	1,34		7,54	0,20	1,00	1,00	1,51
DE	DE	Dach (TBO 2008)		5,62	1,34		7,54	0,20	1,00	1,00	1,51
DE	DE	Dach (TBO 2008)		10,56	8,24		87,06	0,20	1,00	1,00	17,41
DE	DE	Dach (TBO 2008)		6,52	1,34		8,75	0,20	1,00	1,00	1,75
N	AW	Außenwand (EAW 2008)		10,35	2,75	28,46	17,19	0,19	1,00	1,00	3,27
N	AF	Fenster_38	1	2,65	2,50		6,63	1,40	1,00	1,00	9,28
N	AF	Fenster_31	1	0,93	2,50		2,33	1,40	1,00	1,00	3,26
N	AF	Fenster_31	1	0,93	2,50		2,33	1,40	1,00	1,00	3,26
W	AW	Außenwand (EAW 2008)		1,10	2,75		3,03	0,19	1,00	1,00	0,57
W	AW	Außenwand (EAW 2008)		2,74	3,28	8,99	1,28	0,19	1,00	1,00	0,24
W	AF	Fenster_37	1	2,57	3,00		7,71	1,40	1,00	1,00	10,79
N	AW	Außenwand (EAW 2008)		0,90	3,42		3,08	0,19	1,00	1,00	0,58
W	AW	Außenwand (EAW 2008)		4,76	3,57	17,00	3,00	0,19	1,00	1,00	0,57
W	AF	Fenster_36	1	4,00	3,50		14,00	1,40	1,00	1,00	19,60
S	AW	Außenwand (EAW 2008)		0,90	3,42		3,08	0,19	1,00	1,00	0,58
W	AW	Außenwand (EAW 2008)		3,07	2,93	8,99	1,28	0,19	1,00	1,00	0,24
W	AF	Fenster_37	1	2,57	3,00		7,71	1,40	1,00	1,00	10,79
W	AW	Außenwand (EAW 2008)		1,10	2,75		3,03	0,19	1,00	1,00	0,57
S	AW	Außenwand (EAW 2008)		10,35	2,75	28,46	17,09	0,19	1,00	1,00	3,25
S	AF	Fenster_34	1	0,95	2,50		2,38	1,40	1,00	1,00	3,33
S	AF	Fenster_34	1	0,95	2,50		2,38	1,40	1,00	1,00	3,33
S	AF	Fenster_38	1	2,65	2,50		6,63	1,40	1,00	1,00	9,28
O	AW	Außenwand (EAW 2008)		4,63	2,75	12,73	6,11	0,19	1,00	1,00	1,16
O	AF	Fenster_38	1	2,65	2,50		6,63	1,40	1,00	1,00	9,28
S	AW	Außenwand (EAW 2008)		4,09	2,75		11,25	0,19	1,00	1,00	2,14
O	AW	Außenwand (EAW 2008)		3,50	2,75	9,63	2,88	0,19	1,00	1,00	0,55
O	AF	Fenster_13	1	2,70	2,50		6,75	1,40	1,00	1,00	9,45
N	AW	Außenwand (EAW 2008)		4,09	2,75		11,25	0,19	1,00	1,00	2,14
O	AW	Außenwand (EAW 2008)		4,63	2,75	12,73	8,23	0,19	1,00	1,00	1,56
O	AF	Fenster_11	1	1,80	2,50		4,50	1,40	1,00	1,00	6,30
O	AW	Außenwand (EAW 2008)		10,56	2,99		31,57	0,19	1,00	1,00	6,00
		2b-EG									
FB	FB	FB zu Tiefgarage (EAW 2008)		16,13	14,33		231,14	0,17	0,80	1,45	44,63
DE	DE	Geschoßdecke		16,13	14,33	231,14	215,09	0,82	0,00	1,00	0,00
DE	TF	Terrasse (TBO 2008)		1,00	16,05		16,05	0,20	1,00	1,00	3,21
N	AW	Außenwand (EAW 2008)		13,23	3,51	46,44	10,42	0,19	1,00	1,00	1,98
W	AW	Außenwand (EAW 2008)		16,13	3,51	56,62	28,62	0,19	1,00	1,00	5,44
W	AF	Fenster_01	1	1,30	2,50		3,25	1,40	1,00	1,00	4,55
W	AF	Fenster_14	1	4,30	2,50		10,75	1,40	1,00	1,00	15,05
W	AF	Fenster_14	1	4,30	2,50		10,75	1,40	1,00	1,00	15,05
W	AF	Fenster_01	1	1,30	2,50		3,25	1,40	1,00	1,00	4,55
S	IW	Wand zu Tiefgarage (EAW 2008)		13,23	3,51	46,44	33,74	0,13	0,80	1,00	3,51
O	AW	Außenwand (EAW 2008)		6,23	3,51	21,87	14,12	0,19	1,00	1,00	2,68
O	AF	Fenster_11	1	1,80	2,50		4,50	1,40	1,00	1,00	6,30
O	AF	Fenster_01	1	1,30	2,50		3,25	1,40	1,00	1,00	4,55
S	AW	Außenwand (EAW 2008)		5,07	3,51		17,80	0,19	1,00	1,00	3,38
O	AW	Außenwand (EAW 2008)		3,50	3,51	12,28	5,53	0,19	1,00	1,00	1,05
O	AF	Fenster_13	1	2,70	2,50		6,75	1,40	1,00	1,00	9,45
N	AW	Außenwand (EAW 2008)		5,07	3,51		17,80	0,19	1,00	1,00	3,38
O	AW	Außenwand (EAW 2008)		6,40	3,51	22,46	16,51	0,19	1,00	1,00	3,14
O	AF	Fenster_01	1	1,30	2,50		3,25	1,40	1,00	1,00	4,55
O	AF	Fenster_10	1	1,80	1,50		2,70	1,40	1,00	1,00	3,78
		2b-OG1									
FB	FB	Geschoßdecke		15,30	15,30	234,04	215,09	0,82	0,00	1,00	0,00
FB	TF	FB über Außenluft (EAW 2008)		1,50	12,63		18,95	0,14	1,00	1,45	3,78
DE	DE	Geschoßdecke		15,30	15,30	234,04	216,94	0,82	0,00	1,00	0,00
DE	TF	Terrasse (TBO 2008)		1,00	17,10		17,10	0,20	1,00	1,00	3,42

N	AW	Außenwand (EAW 2008)		13,23	2,87	37,97	8,52	0,19	1,00	1,00	1,62
W	AW	Außenwand (EAW 2008)		7,38	2,87	21,18	7,18	0,19	1,00	1,00	1,36
W	AF	Fenster_01	1	1,30	2,50		3,25	1,40	1,00	1,00	4,55
W	AF	Fenster_14	1	4,30	2,50		10,75	1,40	1,00	1,00	15,05
N	AW	Außenwand (EAW 2008)		1,50	2,87		4,30	0,19	1,00	1,00	0,82
W	AW	Außenwand (EAW 2008)		5,43	2,87	15,58	4,83	0,19	1,00	1,00	0,92
W	AF	Fenster_14	1	4,30	2,50		10,75	1,40	1,00	1,00	15,05
S	AW	Außenwand (EAW 2008)		1,50	2,87	4,30	0,55	0,19	1,00	1,00	0,11
S	AF	Fenster_24	1	1,50	2,50		3,75	1,40	1,00	1,00	5,25
W	AW	Außenwand (EAW 2008)		3,32	2,87	9,53	6,28	0,19	1,00	1,00	1,19
W	AF	Fenster_01	1	1,30	2,50		3,25	1,40	1,00	1,00	4,55
S	AW	Außenwand (EAW 2008)		13,23	2,87	37,97	4,31	0,19	1,00	1,00	0,82
O	AW	Außenwand (EAW 2008)		6,23	2,87	17,88	13,23	0,19	1,00	1,00	2,51
O	AF	Fenster_10	1	1,80	1,50		2,70	1,40	1,00	1,00	3,78
O	AF	Fenster_18	1	1,30	1,50		1,95	1,40	1,00	1,00	2,73
S	AW	Außenwand (EAW 2008)		3,57	2,87		10,25	0,19	1,00	1,00	1,95
O	AW	Außenwand (EAW 2008)		3,50	2,87	10,05	3,30	0,19	1,00	1,00	0,63
O	AF	Fenster_13	1	2,70	2,50		6,75	1,40	1,00	1,00	9,45
N	AW	Außenwand (EAW 2008)		3,57	2,87		10,25	0,19	1,00	1,00	1,95
O	AW	Außenwand (EAW 2008)		6,40	2,87	18,37	13,72	0,19	1,00	1,00	2,61
O	AF	Fenster_10	1	1,80	1,50		2,70	1,40	1,00	1,00	3,78
O	AF	Fenster_18	1	1,30	1,50		1,95	1,40	1,00	1,00	2,73
		2b-OG2									
FB	FB	Geschoßdecke		15,36	15,36	235,94	217,00	0,82	0,00	1,00	0,00
FB	TF	FB über Außenluft (EAW 2008)		1,50	12,63		18,95	0,14	1,00	1,45	3,78
DE	DE	Terrasse (TBO 2008)		15,36	15,36	235,94	87,69	0,20	1,00	1,00	17,54
N	AW	Außenwand (EAW 2008)		13,23	2,87		37,97	0,19	1,00	1,00	7,21
W	AW	Außenwand (EAW 2008)		2,97	2,87	8,51	5,26	0,19	1,00	1,00	1,00
W	AF	Fenster_01	1	1,30	2,50		3,25	1,40	1,00	1,00	4,55
N	AW	Außenwand (EAW 2008)		1,50	2,87	4,30	0,55	0,19	1,00	1,00	0,11
N	AF	Fenster_24	1	1,50	2,50		3,75	1,40	1,00	1,00	5,25
W	AW	Außenwand (EAW 2008)		10,20	2,87	29,27	7,77	0,19	1,00	1,00	1,48
W	AF	Fenster_14	1	4,30	2,50		10,75	1,40	1,00	1,00	15,05
W	AF	Fenster_14	1	4,30	2,50		10,75	1,40	1,00	1,00	15,05
S	AW	Außenwand (EAW 2008)		1,50	2,87	4,30	0,55	0,19	1,00	1,00	0,11
S	AF	Fenster_24	1	1,50	2,50		3,75	1,40	1,00	1,00	5,25
W	AW	Außenwand (EAW 2008)		2,97	2,87	8,51	5,26	0,19	1,00	1,00	1,00
W	AF	Fenster_01	1	1,30	2,50		3,25	1,40	1,00	1,00	4,55
S	AW	Außenwand (EAW 2008)		13,23	2,87	37,97	4,31	0,19	1,00	1,00	0,82
O	AW	Außenwand (EAW 2008)		6,23	2,87	17,88	13,23	0,19	1,00	1,00	2,51
O	AF	Fenster_10	1	1,80	1,50		2,70	1,40	1,00	1,00	3,78
O	AF	Fenster_18	1	1,30	1,50		1,95	1,40	1,00	1,00	2,73
S	AW	Außenwand (EAW 2008)		2,07	2,87		5,94	0,19	1,00	1,00	1,13
O	AW	Außenwand (EAW 2008)		3,50	2,87	10,05	3,30	0,19	1,00	1,00	0,63
O	AF	Fenster_13	1	2,70	2,50		6,75	1,40	1,00	1,00	9,45
N	AW	Außenwand (EAW 2008)		2,07	2,87		5,94	0,19	1,00	1,00	1,13
O	AW	Außenwand (EAW 2008)		6,40	2,87	18,37	13,72	0,19	1,00	1,00	2,61
O	AF	Fenster_10	1	1,80	1,50		2,70	1,40	1,00	1,00	3,78
O	AF	Fenster_18	1	1,30	1,50		1,95	1,40	1,00	1,00	2,73
		2c-DG									
FB	FB	Geschoßdecke		13,69	13,69	187,38	184,93	0,82	0,00	1,00	0,00
FB	TF	FB über Außenluft (EAW 2008)		0,70	3,50		2,45	0,14	1,00	1,45	0,49
DE	DE	Dach (TBO 2008)		8,43	1,57		13,24	0,20	1,00	1,00	2,65
DE	DE	Dach (TBO 2008)		8,43	1,38		11,63	0,20	1,00	1,00	2,33
DE	DE	Dach (TBO 2008)		7,35	1,57		11,55	0,20	1,00	1,00	2,31
DE	DE	Dach (TBO 2008)		8,43	1,57		13,24	0,20	1,00	1,00	2,65
DE	DE	Dach (TBO 2008)		8,43	1,57		13,24	0,20	1,00	1,00	2,65
DE	DE	Dach (TBO 2008)		8,43	1,38		11,63	0,20	1,00	1,00	2,33
DE	DE	Dach (TBO 2008)		7,35	1,57		11,54	0,20	1,00	1,00	2,31
DE	DE	Dach (TBO 2008)		12,20	7,44		90,80	0,20	1,00	1,00	18,16
DE	DE	Dach (TBO 2008)		8,43	1,57		13,23	0,20	1,00	1,00	2,65
N	AW	Außenwand (EAW 2008)		10,45	2,75	28,74	13,99	0,19	1,00	1,00	2,66
N	AF	Fenster_41	1	4,00	2,50		10,00	1,40	1,00	1,00	14,00
N	AF	Fenster_34	1	0,95	2,50		2,38	1,40	1,00	1,00	3,33
N	AF	Fenster_34	1	0,95	2,50		2,38	1,40	1,00	1,00	3,33
W	AW	Außenwand (EAW 2008)		3,17	3,03	9,60	2,40	0,19	1,00	1,00	0,46
W	AF	Fenster_29	1	2,40	3,00		7,20	1,40	1,00	1,00	10,08
W	AW	Außenwand (EAW 2008)		1,43	3,51		5,03	0,19	1,00	1,00	0,96
N	AW	Außenwand (EAW 2008)		1,08	3,70		3,99	0,19	1,00	1,00	0,76
W	AW	Außenwand (EAW 2008)		6,28	4,01	25,20	5,60	0,19	1,00	1,00	1,06
W	AF	Fenster_30	1	5,60	3,50		19,60	1,40	1,00	1,00	27,44
S	AW	Außenwand (EAW 2008)		1,08	3,70		3,99	0,19	1,00	1,00	0,76
W	AW	Außenwand (EAW 2008)		1,44	3,51		5,03	0,19	1,00	1,00	0,96
W	AW	Außenwand (EAW 2008)		1,47	3,03	4,44	-2,76	0,19	1,00	1,00	-0,52
W	AF	Fenster_29	1	2,40	3,00		7,20	1,40	1,00	1,00	10,08
W	AW	Außenwand (EAW 2008)		1,85	2,75		5,09	0,19	1,00	1,00	0,97

S	AW	Außenwand (EAW 2008)		10,45	2,75	28,74	13,61	0,19	1,00	1,00	2,59
S	AF	Fenster_40	1	5,10	2,50		12,75	1,40	1,00	1,00	17,85
S	AF	Fenster_34	1	0,95	2,50		2,38	1,40	1,00	1,00	3,33
O	AW	Außenwand (EAW 2008)		6,20	2,75	17,05	4,30	0,19	1,00	1,00	0,82
O	AF	Fenster_40	1	5,10	2,50		12,75	1,40	1,00	1,00	17,85
S	AW	Außenwand (EAW 2008)		4,09	2,75		11,25	0,19	1,00	1,00	2,14
O	AW	Außenwand (EAW 2008)		3,50	2,75	9,63	2,88	0,19	1,00	1,00	0,55
O	AF	Fenster_13	1	2,70	2,50		6,75	1,40	1,00	1,00	9,45
N	AW	Außenwand (EAW 2008)		4,09	2,75		11,25	0,19	1,00	1,00	2,14
O	AW	Außenwand (EAW 2008)		6,20	2,75	17,05	7,60	0,19	1,00	1,00	1,44
O	AF	Fenster_31	1	0,93	2,50		2,33	1,40	1,00	1,00	3,26
O	AF	Fenster_32	1	2,85	2,50		7,13	1,40	1,00	1,00	9,98
W	AW	Außenwand (EAW 2008)		12,20	1,00		12,20	0,19	1,00	1,00	2,32
		2c-EG									
FB	FB	FB zu Tiefgarage (EAW 2008)		17,05	17,05		290,59	0,17	0,80	1,45	56,10
DE	DE	Geschoßdecke		17,05	17,05	290,59	276,09	0,82	0,00	1,00	0,00
DE	TF	Terrasse (TBO 2008)		1,00	14,50		14,50	0,20	1,00	1,00	2,90
N	AW	Außenwand (EAW 2008)		13,23	3,51	46,44	5,27	0,19	1,00	1,00	1,00
W	AW	Außenwand (EAW 2008)		5,93	3,51	20,81	9,11	0,19	1,00	1,00	1,73
W	AF	Fenster_01	1	1,30	2,50		3,25	1,40	1,00	1,00	4,55
W	AF	Fenster_15	1	3,38	2,50		8,45	1,40	1,00	1,00	11,83
N	AW	Außenwand (EAW 2008)		2,00	3,51		7,02	0,19	1,00	1,00	1,33
W	AW	Außenwand (EAW 2008)		7,14	3,51	25,06	11,36	0,19	1,00	1,00	2,16
W	AF	Fenster_16	1	2,74	2,50		6,85	1,40	1,00	1,00	9,59
W	AF	Fenster_16	1	2,74	2,50		6,85	1,40	1,00	1,00	9,59
S	AW	Außenwand (EAW 2008)		2,00	3,51		7,02	0,19	1,00	1,00	1,33
W	AW	Außenwand (EAW 2008)		6,30	3,51	22,11	10,36	0,19	1,00	1,00	1,97
W	AF	Fenster_17	1	3,40	2,50		8,50	1,40	1,00	1,00	11,90
W	AF	Fenster_01	1	1,30	2,50		3,25	1,40	1,00	1,00	4,55
S	AW	Außenwand (EAW 2008)		6,48	3,51	22,74	21,04	0,19	1,00	1,00	4,00
S	AF	Fenster_19	1	2,00	0,85		1,70	1,40	1,00	1,00	2,38
W	AW	Außenwand (EAW 2008)		0,85	3,51	2,98	2,26	0,19	1,00	1,00	0,43
W	AF	Fenster_20	1	0,85	0,85		0,72	1,40	1,00	1,00	1,01
S	AW	Außenwand (EAW 2008)		2,70	3,51	9,48	7,18	0,19	1,00	1,00	1,36
S	AF	Fenster_21	1	2,70	0,85		2,30	1,40	1,00	1,00	3,21
O	AW	Außenwand (EAW 2008)		0,85	3,51	2,98	2,26	0,19	1,00	1,00	0,43
O	AF	Fenster_20	1	0,85	0,85		0,72	1,40	1,00	1,00	1,01
S	AW	Außenwand (EAW 2008)		4,05	3,51		14,22	0,19	1,00	1,00	2,70
O	AW	Außenwand (EAW 2008)		8,12	3,51	28,50	22,05	0,19	1,00	1,00	4,19
O	AF	Fenster_11	1	1,80	2,50		4,50	1,40	1,00	1,00	6,30
O	AF	Fenster_18	1	1,30	1,50		1,95	1,40	1,00	1,00	2,73
S	AW	Außenwand (EAW 2008)		5,07	3,51		17,80	0,19	1,00	1,00	3,38
O	AW	Außenwand (EAW 2008)		3,50	3,51	12,28	5,53	0,19	1,00	1,00	1,05
O	AF	Fenster_13	1	2,70	2,50		6,75	1,40	1,00	1,00	9,45
N	AW	Außenwand (EAW 2008)		5,07	3,51		17,80	0,19	1,00	1,00	3,38
O	AW	Außenwand (EAW 2008)		7,75	3,51	27,20	18,20	0,19	1,00	1,00	3,46
O	AF	Fenster_11	1	1,80	2,50		4,50	1,40	1,00	1,00	6,30
O	AF	Fenster_11	1	1,80	2,50		4,50	1,40	1,00	1,00	6,30
		2c-OG1									
FB	FB	Geschoßdecke		17,32	17,32	299,93	276,12	0,82	0,00	1,00	0,00
FB	TF	FB über Außenluft (EAW 2008)		1,50	15,87		23,81	0,14	1,00	1,45	4,75
DE	DE	Geschoßdecke		17,32	17,32	299,93	259,83	0,82	0,00	1,00	0,00
DE	TF	Terrasse (TBO 2008)		1,00	40,10		40,10	0,20	1,00	1,00	8,02
N	AW	Außenwand (EAW 2008)		13,23	2,87	37,97	4,31	0,19	1,00	1,00	0,82
W	AW	Außenwand (EAW 2008)		2,87	2,87	8,24	4,99	0,19	1,00	1,00	0,95
W	AF	Fenster_01	1	1,30	2,50		3,25	1,40	1,00	1,00	4,55
N	AW	Außenwand (EAW 2008)		1,50	2,87	4,30	0,55	0,19	1,00	1,00	0,11
N	AF	Fenster_24	1	1,50	2,50		3,75	1,40	1,00	1,00	5,25
W	AW	Außenwand (EAW 2008)		3,43	2,87	9,84	2,19	0,19	1,00	1,00	0,42
W	AF	Fenster_25	1	3,06	2,50		7,65	1,40	1,00	1,00	10,71
N	AW	Außenwand (EAW 2008)		2,00	2,87	5,74	1,99	0,19	1,00	1,00	0,38
N	AF	Fenster_24	1	1,50	2,50		3,75	1,40	1,00	1,00	5,25
W	AW	Außenwand (EAW 2008)		6,40	2,87	18,37	4,27	0,19	1,00	1,00	0,81
W	AF	Fenster_05	1	2,82	2,50		7,05	1,40	1,00	1,00	9,87
W	AF	Fenster_05	1	2,82	2,50		7,05	1,40	1,00	1,00	9,87
S	AW	Außenwand (EAW 2008)		3,30	2,87	9,47	5,72	0,19	1,00	1,00	1,09
S	AF	Fenster_24	1	1,50	2,50		3,75	1,40	1,00	1,00	5,25
W	AW	Außenwand (EAW 2008)		6,67	2,87	19,14	7,39	0,19	1,00	1,00	1,40
W	AF	Fenster_01	1	1,30	2,50		3,25	1,40	1,00	1,00	4,55
W	AF	Fenster_17	1	3,40	2,50		8,50	1,40	1,00	1,00	11,90
S	AW	Außenwand (EAW 2008)		5,18	2,87	14,87	13,57	0,19	1,00	1,00	2,58
S	AF	Fenster_07	1	1,30	1,00		1,30	1,40	1,00	1,00	1,82
W	AW	Außenwand (EAW 2008)		0,85	2,87	2,44	1,72	0,19	1,00	1,00	0,33
W	AF	Fenster_20	1	0,85	0,85		0,72	1,40	1,00	1,00	1,01
S	AW	Außenwand (EAW 2008)		2,70	2,87	7,75	5,45	0,19	1,00	1,00	1,04
S	AF	Fenster_21	1	2,70	0,85		2,30	1,40	1,00	1,00	3,21

O	AW	Außenwand (EAW 2008)		0,85	2,87	2,44	1,72	0,19	1,00	1,00	0,33
O	AF	Fenster_20	1	0,85	0,85		0,72	1,40	1,00	1,00	1,01
S	AW	Außenwand (EAW 2008)		5,55	2,87	15,93	15,60	0,19	1,00	1,00	2,96
S	AF	Fenster_09	1	0,50	0,65		0,33	1,40	1,00	1,00	0,46
O	AW	Außenwand (EAW 2008)		8,12	2,87	23,30	17,90	0,19	1,00	1,00	3,40
O	AF	Fenster_10	1	1,80	1,50		2,70	1,40	1,00	1,00	3,78
O	AF	Fenster_10	1	1,80	1,50		2,70	1,40	1,00	1,00	3,78
S	AW	Außenwand (EAW 2008)		3,57	2,87		10,25	0,19	1,00	1,00	1,95
O	AW	Außenwand (EAW 2008)		3,50	2,87	10,05	3,30	0,19	1,00	1,00	0,63
O	AF	Fenster_13	1	2,70	2,50		6,75	1,40	1,00	1,00	9,45
N	AW	Außenwand (EAW 2008)		3,57	2,87		10,25	0,19	1,00	1,00	1,95
O	AW	Außenwand (EAW 2008)		7,75	2,87	22,24	16,84	0,19	1,00	1,00	3,20
O	AF	Fenster_10	1	1,80	1,50		2,70	1,40	1,00	1,00	3,78
O	AF	Fenster_10	1	1,80	1,50		2,70	1,40	1,00	1,00	3,78
		2c-OG2									
FB	FB	Geschoßdecke		16,86	16,86	284,36	260,55	0,82	0,00	1,00	0,00
FB	TF	FB über Außenluft (EAW 2008)		1,50	15,87		23,81	0,14	1,00	1,45	4,75
DE	DE	Terrasse (TBO 2008)		16,86	16,86	284,36	99,41	0,20	1,00	1,00	19,88
N	AW	Außenwand (EAW 2008)		2,07	2,87		5,94	0,19	1,00	1,00	1,13
O	AW	Außenwand (EAW 2008)		7,75	2,87	22,24	16,84	0,19	1,00	1,00	3,20
O	AF	Fenster_10	1	1,80	1,50		2,70	1,40	1,00	1,00	3,78
O	AF	Fenster_10	1	1,80	1,50		2,70	1,40	1,00	1,00	3,78
N	AW	Außenwand (EAW 2008)		13,23	2,87		37,97	0,19	1,00	1,00	7,21
W	AW	Außenwand (EAW 2008)		2,87	2,87	8,24	4,99	0,19	1,00	1,00	0,95
W	AF	Fenster_01	1	1,30	2,50		3,25	1,40	1,00	1,00	4,55
N	AW	Außenwand (EAW 2008)		1,50	2,87	4,30	0,55	0,19	1,00	1,00	0,11
N	AF	Fenster_24	1	1,50	2,50		3,75	1,40	1,00	1,00	5,25
W	AW	Außenwand (EAW 2008)		3,43	2,87	9,84	1,27	0,19	1,00	1,00	0,24
W	AF	Fenster_27	1	3,43	2,50		8,58	1,40	1,00	1,00	12,01
N	AW	Außenwand (EAW 2008)		0,70	2,87		2,01	0,19	1,00	1,00	0,38
W	AW	Außenwand (EAW 2008)		7,14	2,87	20,49	6,79	0,19	1,00	1,00	1,29
W	AF	Fenster_16	1	2,74	2,50		6,85	1,40	1,00	1,00	9,59
W	AF	Fenster_16	1	2,74	2,50		6,85	1,40	1,00	1,00	9,59
S	AW	Außenwand (EAW 2008)		2,20	2,87		6,31	0,19	1,00	1,00	1,20
W	AW	Außenwand (EAW 2008)		5,93	2,87	17,02	5,27	0,19	1,00	1,00	1,00
W	AF	Fenster_01	1	1,30	2,50		3,25	1,40	1,00	1,00	4,55
W	AF	Fenster_17	1	3,40	2,50		8,50	1,40	1,00	1,00	11,90
S	AW	Außenwand (EAW 2008)		13,23	2,87	37,97	34,82	0,19	1,00	1,00	6,61
S	AF	Fenster_07	1	1,30	1,00		1,30	1,40	1,00	1,00	1,82
S	AF	Fenster_28	1	1,80	0,85		1,53	1,40	1,00	1,00	2,14
S	AF	Fenster_09	1	0,50	0,65		0,33	1,40	1,00	1,00	0,46
O	AW	Außenwand (EAW 2008)		8,12	2,87	23,30	17,90	0,19	1,00	1,00	3,40
O	AF	Fenster_10	1	1,80	1,50		2,70	1,40	1,00	1,00	3,78
O	AF	Fenster_10	1	1,80	1,50		2,70	1,40	1,00	1,00	3,78
S	AW	Außenwand (EAW 2008)		2,07	2,87		5,94	0,19	1,00	1,00	1,13
O	AW	Außenwand (EAW 2008)		3,50	2,87	10,05	3,30	0,19	1,00	1,00	0,63
O	AF	Fenster_13	1	2,70	2,50		6,75	1,40	1,00	1,00	9,45

Summe Fenster & Türen 168		$\Sigma A_i = A =$	4386,79	
Fläche aus vereinfachter Berechnung :				
		Summe Flächen :	4386,79	
		Volumen:	6238,40	
Fenster: 168		Anteil an der Außenfassade:	29,3	%
Leitwert an Außenluft L_e			1.624,86 W/K	
Transmissions-Leitwert ohne Wärmebrückenzuschläge	$\Sigma A_i \cdot U_i \cdot f_i$			1.802,39 W/K
Transmissions-Leitwertzuschläge für Wärmebrücken	$L_v + L_c$	$f = 0,1000$		180,24 W/K
Transmissions-Leitwert inkl. Wärmebrückenzuschläge	L_T			1.982,63 W/K
Lüftungswärmeverluste RLT	$L_{V,RLT}$			
Lüftungswärmeverluste Fensterlüftung	$L_{V,FL}$			
Lüftungswärmeverluste	L_V			848,42 W/K
Summe Transmissions- und Lüftungswärmeverluste	L			2.831,06 W/K
Gebäudeheizlast	P_{tot}			95,41 kW
flächenbezogene Heizlast	P_1			31,81 W/m2

ENERGIEAUSWEIS

Wärmeverlust nach Typ

Transmissionswärmeverlust [W/K]

	Bauteil	Fläche netto A_i [m ²]	Wärmedurch- gangskoeff. U_i [W/(m ² K)]	U-Wert max. [W/(m ² K)]	Temperatur- Korrektur- faktor F_i [-]
AW	Außenwand (EAW 2008)	1556,55	0,19	0,35	1,00
IW	Wand zu Tiefgarage (EAW 2008)	71,85	0,13	0,60	0,80
FB	FB zu Tiefgarage (EAW 2008)	835,88	0,17	0,40	0,80
TF	FB über Außenluft (EAW 2008)	141,30	0,14	0,20	1,00
DE	Dach (TBO 2008)	531,92	0,20	0,20	1,00
TF	Terrasse (TBO 2008)	454,81	0,20	0,20	1,00
AF	Fenster_01	74,75	1,40	1,40	1,00
AF	Fenster_02	12,00	1,40	1,40	1,00
AF	Fenster_03	8,80	1,40	1,40	1,00
AF	Fenster_04	5,50	1,40	1,40	1,00
AF	Fenster_05	42,30	1,40	1,40	1,00
AF	Fenster_06	17,50	1,40	1,40	1,00
AF	Fenster_07	6,50	1,40	1,40	1,00
AF	Fenster_08	2,34	1,40	1,40	1,00
AF	Fenster_09	1,63	1,40	1,40	1,00
AF	Fenster_10	59,40	1,40	1,40	1,00
AF	Fenster_11	31,50	1,40	1,40	1,00
AF	Fenster_12	3,13	1,40	1,40	1,00
AF	Fenster_13	81,00	1,40	1,40	1,00
AF	Fenster_14	64,50	1,40	1,40	1,00
AF	Fenster_15	16,90	1,40	1,40	1,00
AF	Fenster_16	34,25	1,40	1,40	1,00
AF	Fenster_17	42,50	1,40	1,40	1,00
AF	Fenster_18	9,75	1,40	1,40	1,00
AF	Fenster_19	1,70	1,40	1,40	1,00
AF	Fenster_20	2,89	1,40	1,40	1,00
AF	Fenster_21	4,59	1,40	1,40	1,00
AF	Fenster_22	1,11	1,40	1,40	1,00
AF	Fenster_23	1,76	1,40	1,40	1,00
AF	Fenster_24	26,25	1,40	1,40	1,00
AF	Fenster_25	7,65	1,40	1,40	1,00
AF	Fenster_26	6,68	1,40	1,40	1,00
AF	Fenster_27	8,58	1,40	1,40	1,00
AF	Fenster_28	1,53	1,40	1,40	1,00
AF	Fenster_29	28,80	1,40	1,40	1,00
AF	Fenster_30	39,20	1,40	1,40	1,00
AF	Fenster_31	9,30	1,40	1,40	1,00
AF	Fenster_32	14,25	1,40	1,40	1,00
AF	Fenster_33	7,80	1,40	1,40	1,00
AF	Fenster_34	21,38	1,40	1,40	1,00
AF	Fenster_35	12,00	1,40	1,40	1,00
AF	Fenster_36	14,00	1,40	1,40	1,00
AF	Fenster_37	15,42	1,40	1,40	1,00
AF	Fenster_38	19,88	1,40	1,40	1,00
AF	Fenster_40	25,50	1,40	1,40	1,00
AF	Fenster_41	10,00	1,40	1,40	1,00

Summe Fenster & Türen	168	$\Sigma A_i = A =$	4386,79	
Fenster	168	Anteil an der Außenfassade		29,3 %
Leitwert an Außenluft			L_e	1.624,86 W/K
Transmissions-Leitwert ohne Wärmebrückenzuschläge			$\Sigma A_i \cdot U_i \cdot f_i$	1.802,39 W/K
Transmissions-Leitwertzuschläge für Wärmebrücken			$L_{\psi} + L_{\chi}$	0,1000 180,24 W/K
Transmissions-Leitwert inkl. Wärmebrückenzuschläge			L_T	1.982,63 W/K
Lüftungswärmeverluste RLT			$L_{V,RLT}$	
Lüftungswärmeverluste Fensterlüftung			$L_{V,FL}$	
Lüftungswärmeverluste			L_V	848,42 W/K
Summe Transmissions- und Lüftungswärmeverluste			L	2.831,06 W/K
Gebäudeheizlast			P_{tot}	95,41 kW
flächenbezogene Heizlast			P_1	31,81 W/m ²

ENERGIEAUSWEIS

Wärmegewinne

Solare Wärmegewinne transparenter Bauteile $Q_{s,t}$ [kWh/a]

Orientierung	Neigung	Bauteil	Anz. [-]	Fläche A_i [m ²]	Gesamtenergie- durchlaßgrad g [-]	Ver- schattung $F_s < 0,9$ [-]	Minderung Rahmen F_F [-]	Wärme- gewinne [kW]
N	90	Fenster_33	1	7,80	0,62	0,75	0,824	1.030,56
N	90	Fenster_34	1	2,38	0,62	0,75	0,727	276,85
N	90	Fenster_34	1	2,38	0,62	0,75	0,727	276,85
W	90	Fenster_29	1	7,20	0,62	0,75	0,807	1.671,29
W	90	Fenster_30	1	19,60	0,62	0,75	0,888	5.006,28
W	90	Fenster_29	1	7,20	0,62	0,75	0,807	1.671,29
S	90	Fenster_35	1	6,00	0,62	0,75	0,795	1.839,89
S	90	Fenster_34	1	2,38	0,62	0,75	0,727	666,00
O	90	Fenster_35	1	6,00	0,62	0,75	0,795	1.372,03
O	90	Fenster_34	1	2,38	0,62	0,75	0,727	496,64
O	90	Fenster_13	1	6,75	0,62	0,75	0,763	1.481,41
O	90	Fenster_31	1	2,33	0,62	0,75	0,723	483,51
O	90	Fenster_32	1	7,13	0,62	0,75	0,815	1.670,28
N	90	Fenster_07	1	1,30	0,62	0,75	0,677	141,12
N	90	Fenster_08	1	1,17	0,62	0,75	0,615	115,38
N	90	Fenster_09	1	0,33	0,62	0,75	0,424	22,10
W	90	Fenster_01	1	3,25	0,62	0,75	0,689	644,09
N	90	Fenster_02	1	4,00	0,62	0,75	0,805	516,31
W	90	Fenster_03	1	8,80	0,62	0,75	0,835	2.113,56
N	90	Fenster_04	1	2,75	0,62	0,75	0,753	332,03
W	90	Fenster_05	1	7,05	0,62	0,75	0,814	1.650,67
W	90	Fenster_05	1	7,05	0,62	0,75	0,814	1.650,67
S	90	Fenster_04	1	2,75	0,62	0,75	0,753	798,73
W	90	Fenster_06	1	8,75	0,62	0,75	0,834	2.099,04
S	90	Fenster_02	1	4,00	0,62	0,75	0,805	1.242,02
W	90	Fenster_01	1	3,25	0,62	0,75	0,689	644,09
O	90	Fenster_11	1	4,50	0,62	0,75	0,753	974,66
O	90	Fenster_11	1	4,50	0,62	0,75	0,753	974,66
O	90	Fenster_13	1	6,75	0,62	0,75	0,763	1.481,41
N	90	Fenster_12	1	3,13	0,62	0,75	0,773	387,33
O	90	Fenster_10	1	2,70	0,62	0,75	0,711	552,18
O	90	Fenster_02	1	4,00	0,62	0,75	0,805	926,19
N	90	Fenster_23	1	1,76	0,62	0,75	0,642	180,66
W	90	Fenster_22	1	0,55	0,62	0,75	0,527	83,75
N	90	Fenster_07	1	1,30	0,62	0,75	0,677	141,12
W	90	Fenster_01	1	3,25	0,62	0,75	0,689	644,09
W	90	Fenster_17	1	8,50	0,62	0,75	0,832	2.034,17
N	90	Fenster_01	1	3,25	0,62	0,75	0,689	359,05
W	90	Fenster_05	1	7,05	0,62	0,75	0,814	1.650,67
W	90	Fenster_05	1	7,05	0,62	0,75	0,814	1.650,67
S	90	Fenster_01	1	3,25	0,62	0,75	0,689	863,73
W	90	Fenster_06	1	8,75	0,62	0,75	0,834	2.099,04
S	90	Fenster_01	1	3,25	0,62	0,75	0,689	863,73
W	90	Fenster_01	1	3,25	0,62	0,75	0,689	644,09
O	90	Fenster_10	1	2,70	0,62	0,75	0,711	552,18
O	90	Fenster_10	1	2,70	0,62	0,75	0,711	552,18
O	90	Fenster_13	1	6,75	0,62	0,75	0,763	1.481,41
O	90	Fenster_10	1	2,70	0,62	0,75	0,711	552,18
O	90	Fenster_10	1	2,70	0,62	0,75	0,711	552,18
N	90	Fenster_09	1	0,33	0,62	0,75	0,424	22,10
O	90	Fenster_22	1	0,55	0,62	0,75	0,527	83,75
O	90	Fenster_10	1	2,70	0,62	0,75	0,711	552,18

O	90	Fenster_10	1	2,70	0,62	0,75	0,711	552,18
N	90	Fenster_07	1	1,30	0,62	0,75	0,677	141,12
N	90	Fenster_08	1	1,17	0,62	0,75	0,615	115,38
N	90	Fenster_09	1	0,33	0,62	0,75	0,424	22,10
W	90	Fenster_01	1	3,25	0,62	0,75	0,689	644,09
W	90	Fenster_17	1	8,50	0,62	0,75	0,832	2.034,17
W	90	Fenster_16	1	6,85	0,62	0,75	0,81	1.595,96
W	90	Fenster_26	1	6,68	0,62	0,75	0,808	1.551,35
W	90	Fenster_15	1	8,45	0,62	0,75	0,831	2.019,78
W	90	Fenster_01	1	3,25	0,62	0,75	0,689	644,09
O	90	Fenster_10	1	2,70	0,62	0,75	0,711	552,18
O	90	Fenster_10	1	2,70	0,62	0,75	0,711	552,18
O	90	Fenster_13	1	6,75	0,62	0,75	0,763	1.481,41
N	90	Fenster_38	1	6,63	0,62	0,75	0,807	857,26
N	90	Fenster_31	1	2,33	0,62	0,75	0,723	269,53
N	90	Fenster_31	1	2,33	0,62	0,75	0,723	269,53
W	90	Fenster_37	1	7,71	0,62	0,75	0,815	1.807,41
W	90	Fenster_36	1	14,00	0,62	0,75	0,866	3.487,32
W	90	Fenster_37	1	7,71	0,62	0,75	0,815	1.807,41
S	90	Fenster_34	1	2,38	0,62	0,75	0,727	666,00
S	90	Fenster_34	1	2,38	0,62	0,75	0,727	666,00
S	90	Fenster_38	1	6,63	0,62	0,75	0,807	2.062,21
O	90	Fenster_38	1	6,63	0,62	0,75	0,807	1.537,82
O	90	Fenster_13	1	6,75	0,62	0,75	0,763	1.481,41
O	90	Fenster_11	1	4,50	0,62	0,75	0,753	974,66
W	90	Fenster_01	1	3,25	0,62	0,75	0,689	644,09
W	90	Fenster_14	1	10,75	0,62	0,75	0,85	2.628,29
W	90	Fenster_14	1	10,75	0,62	0,75	0,85	2.628,29
W	90	Fenster_01	1	3,25	0,62	0,75	0,689	644,09
O	90	Fenster_11	1	4,50	0,62	0,75	0,753	974,66
O	90	Fenster_01	1	3,25	0,62	0,75	0,689	644,09
O	90	Fenster_13	1	6,75	0,62	0,75	0,763	1.481,41
O	90	Fenster_01	1	3,25	0,62	0,75	0,689	644,09
O	90	Fenster_10	1	2,70	0,62	0,75	0,711	552,18
W	90	Fenster_01	1	3,25	0,62	0,75	0,689	644,09
W	90	Fenster_14	1	10,75	0,62	0,75	0,85	2.628,29
W	90	Fenster_14	1	10,75	0,62	0,75	0,85	2.628,29
S	90	Fenster_24	1	3,75	0,62	0,75	0,797	1.152,83
W	90	Fenster_01	1	3,25	0,62	0,75	0,689	644,09
O	90	Fenster_10	1	2,70	0,62	0,75	0,711	552,18
O	90	Fenster_18	1	1,95	0,62	0,75	0,733	411,14
O	90	Fenster_13	1	6,75	0,62	0,75	0,763	1.481,41
O	90	Fenster_10	1	2,70	0,62	0,75	0,711	552,18
O	90	Fenster_18	1	1,95	0,62	0,75	0,733	411,14
W	90	Fenster_01	1	3,25	0,62	0,75	0,689	644,09
N	90	Fenster_24	1	3,75	0,62	0,75	0,797	479,23
W	90	Fenster_14	1	10,75	0,62	0,75	0,85	2.628,29
W	90	Fenster_14	1	10,75	0,62	0,75	0,85	2.628,29
S	90	Fenster_24	1	3,75	0,62	0,75	0,797	1.152,83
W	90	Fenster_01	1	3,25	0,62	0,75	0,689	644,09
O	90	Fenster_10	1	2,70	0,62	0,75	0,711	552,18
O	90	Fenster_18	1	1,95	0,62	0,75	0,733	411,14
O	90	Fenster_13	1	6,75	0,62	0,75	0,763	1.481,41
O	90	Fenster_10	1	2,70	0,62	0,75	0,711	552,18
O	90	Fenster_18	1	1,95	0,62	0,75	0,733	411,14
N	90	Fenster_41	1	10,00	0,62	0,75	0,874	1.401,41
N	90	Fenster_34	1	2,38	0,62	0,75	0,727	276,85
N	90	Fenster_34	1	2,38	0,62	0,75	0,727	276,85
W	90	Fenster_29	1	7,20	0,62	0,75	0,807	1.671,29
W	90	Fenster_30	1	19,60	0,62	0,75	0,888	5.006,28
W	90	Fenster_29	1	7,20	0,62	0,75	0,807	1.671,29
S	90	Fenster_40	1	12,75	0,62	0,75	0,861	4.234,36
S	90	Fenster_34	1	2,38	0,62	0,75	0,727	666,00
O	90	Fenster_40	1	12,75	0,62	0,75	0,861	3.157,62

O	90	Fenster_13	1	6,75	0,62	0,75	0,763	1.481,41
O	90	Fenster_31	1	2,33	0,62	0,75	0,723	483,51
O	90	Fenster_32	1	7,13	0,62	0,75	0,815	1.670,28
W	90	Fenster_01	1	3,25	0,62	0,75	0,689	644,09
W	90	Fenster_15	1	8,45	0,62	0,75	0,831	2.019,78
W	90	Fenster_16	1	6,85	0,62	0,75	0,81	1.595,96
W	90	Fenster_16	1	6,85	0,62	0,75	0,81	1.595,96
W	90	Fenster_17	1	8,50	0,62	0,75	0,832	2.034,17
W	90	Fenster_01	1	3,25	0,62	0,75	0,689	644,09
S	90	Fenster_19	1	1,70	0,62	0,75	0,688	451,14
W	90	Fenster_20	1	0,72	0,62	0,75	0,583	121,16
S	90	Fenster_21	1	2,30	0,62	0,75	0,709	627,63
O	90	Fenster_20	1	0,72	0,62	0,75	0,583	121,16
O	90	Fenster_11	1	4,50	0,62	0,75	0,753	974,66
O	90	Fenster_18	1	1,95	0,62	0,75	0,733	411,14
O	90	Fenster_13	1	6,75	0,62	0,75	0,763	1.481,41
O	90	Fenster_11	1	4,50	0,62	0,75	0,753	974,66
O	90	Fenster_11	1	4,50	0,62	0,75	0,753	974,66
W	90	Fenster_01	1	3,25	0,62	0,75	0,689	644,09
N	90	Fenster_24	1	3,75	0,62	0,75	0,797	479,23
W	90	Fenster_25	1	7,65	0,62	0,75	0,822	1.808,75
N	90	Fenster_24	1	3,75	0,62	0,75	0,797	479,23
W	90	Fenster_05	1	7,05	0,62	0,75	0,814	1.650,67
W	90	Fenster_05	1	7,05	0,62	0,75	0,814	1.650,67
S	90	Fenster_24	1	3,75	0,62	0,75	0,797	1.152,83
W	90	Fenster_01	1	3,25	0,62	0,75	0,689	644,09
W	90	Fenster_17	1	8,50	0,62	0,75	0,832	2.034,17
S	90	Fenster_07	1	1,30	0,62	0,75	0,677	339,47
W	90	Fenster_20	1	0,72	0,62	0,75	0,583	121,16
S	90	Fenster_21	1	2,30	0,62	0,75	0,709	627,63
O	90	Fenster_20	1	0,72	0,62	0,75	0,583	121,16
S	90	Fenster_09	1	0,33	0,62	0,75	0,424	53,15
O	90	Fenster_10	1	2,70	0,62	0,75	0,711	552,18
O	90	Fenster_10	1	2,70	0,62	0,75	0,711	552,18
O	90	Fenster_13	1	6,75	0,62	0,75	0,763	1.481,41
O	90	Fenster_10	1	2,70	0,62	0,75	0,711	552,18
O	90	Fenster_10	1	2,70	0,62	0,75	0,711	552,18
O	90	Fenster_10	1	2,70	0,62	0,75	0,711	552,18
O	90	Fenster_10	1	2,70	0,62	0,75	0,711	552,18
W	90	Fenster_01	1	3,25	0,62	0,75	0,689	644,09
N	90	Fenster_24	1	3,75	0,62	0,75	0,797	479,23
W	90	Fenster_27	1	8,58	0,62	0,75	0,833	2.054,59
W	90	Fenster_16	1	6,85	0,62	0,75	0,81	1.595,96
W	90	Fenster_16	1	6,85	0,62	0,75	0,81	1.595,96
W	90	Fenster_01	1	3,25	0,62	0,75	0,689	644,09
W	90	Fenster_17	1	8,50	0,62	0,75	0,832	2.034,17
S	90	Fenster_07	1	1,30	0,62	0,75	0,677	339,47
S	90	Fenster_28	1	1,53	0,62	0,75	0,68	401,30
S	90	Fenster_09	1	0,33	0,62	0,75	0,424	53,15
O	90	Fenster_10	1	2,70	0,62	0,75	0,711	552,18
O	90	Fenster_10	1	2,70	0,62	0,75	0,711	552,18
O	90	Fenster_13	1	6,75	0,62	0,75	0,763	1.481,41

168

Solare Wärmegewinne transparenter Bauteile:	$F_{s,t,M} = \sum (A_i \cdot g_i \cdot F_{s,i} \cdot F_C \cdot F_W \cdot F_F \cdot I_{s,i,M})$ $Q_{s,t,M} = \sum (0,024 \cdot F_{s,t,Mi} \cdot t_M)$	$F_{s,t,M}$ $Q_{s,t,M} = 177793,61$
--	--	--

ENERGIEAUSWEIS

Fenster und Türen

Bezeichnung	Breite [mm]	Höhe [mm]	g [-]	ψ [W/(mK)]	U-Rahmen [W/(m²K)]	U-Glas [W/(m²K)]	Glas- anteil	U [W/(m²K)]	U-Wert fix [W/(m²K)]
Fenster_33	3120	2500	0,62					1,40	X
Fenster_34	950	2500	0,62					1,40	X
Fenster_29	2400	3000	0,62					1,40	X
Fenster_30	5600	3500	0,62					1,40	X
Fenster_35	2400	2500	0,62					1,40	X
Fenster_13	2700	2500	0,62					1,40	X
Fenster_31	930	2500	0,62					1,40	X
Fenster_32	2850	2500	0,62					1,40	X
Fenster_07	1300	1000	0,62					1,40	X
Fenster_08	1800	650	0,62					1,40	X
Fenster_09	500	650	0,62					1,40	X
Fenster_01	1300	2500	0,62					1,40	X
Fenster_02	1600	2500	0,62					1,40	X
Fenster_03	3520	2500	0,62					1,40	X
Fenster_04	1100	2500	0,62					1,40	X
Fenster_05	2820	2500	0,62					1,40	X
Fenster_06	3500	2500	0,62					1,40	X
Fenster_11	1800	2500	0,62					1,40	X
Fenster_12	1250	2500	0,62					1,40	X
Fenster_10	1800	1500	0,62					1,40	X
Fenster_23	2700	650	0,62					1,40	X
Fenster_22	850	650	0,62					1,40	X
Fenster_17	3400	2500	0,62					1,40	X
Fenster_16	2740	2500	0,62					1,40	X
Fenster_26	2670	2500	0,62					1,40	X
Fenster_15	3380	2500	0,62					1,40	X
Fenster_38	2650	2500	0,62					1,40	X
Fenster_37	2570	3000	0,62					1,40	X
Fenster_36	4000	3500	0,62					1,40	X
Fenster_14	4300	2500	0,62					1,40	X
Fenster_24	1500	2500	0,62					1,40	X
Fenster_18	1300	1500	0,62					1,40	X
Fenster_41	4000	2500	0,62					1,40	X
Fenster_40	5100	2500	0,62					1,40	X
Fenster_19	2000	850	0,62					1,40	X
Fenster_20	850	850	0,62					1,40	X
Fenster_21	2700	850	0,62					1,40	X
Fenster_25	3060	2500	0,62					1,40	X
Fenster_27	3430	2500	0,62					1,40	X
Fenster_28	1800	850	0,62					1,40	X

ENERGIEAUSWEIS

Bauteile

Baubook-Nr	Schichtaufbau	Anteil [%]	d [mm]	λ [W/(mK)]	d/ λ [m²K/W]	Dichte		S-Mat	U-rel.	OI3-rel.	
						[kg/m³]	[kg/m²]				
Außenwand (EAW 2008)											
				U = 0.190 W/(m²K)							U-Wert fixiert!
Wand zu Tiefgarage (EAW 2008)											
				U = 0.130 W/(m²K)							U-Wert fixiert!
FB zu Tiefgarage (EAW 2008)											
				U = 0.167 W/(m²K)							U-Wert fixiert!
R-Wert Flächenheizung: 5.53 m²K/W											
FB über Außenluft (EAW 2008)											
				U = 0.138 W/(m²K)							U-Wert fixiert!
R-Wert Flächenheizung: 4.63 m²K/W											
Dach (TBO 2008)											
				U = 0.200 W/(m²K)							U-Wert fixiert!
Terrasse (TBO 2008)											
				U = 0.200 W/(m²K)							U-Wert fixiert!

Energieausweisvorlagegesetz 2012

Auszug aus dem EAVG - 2012 :

§ 3. Wird ein Gebäude oder ein Nutzungsobjekt in einem Druckwerk oder einem elektronischen Medium zum Kauf oder zur In-Bestand-Nahme angeboten, so sind in der Anzeige der **Heizwärmebedarf** und der **Gesamtenergieeffizienz-Faktor** des Gebäudes oder des Nutzungsobjekts anzugeben. Diese Pflicht gilt sowohl für den Verkäufer oder Bestandgeber als auch für den von diesem beauftragten Immobilienmakler.

Heizwärmebedarf

HWB_{SK} :

Gesamtenergieeffizienz-Faktor

f_{GEE} :