



Reihenhäuser **Himmelreich**



REIHENHÄUSER HIMMELREICH

Wohnen im Himmelreich Wattens

Architektonisch anspruchsvoll und technisch ausgereift präsentieren sich die sechs Einheiten am **Himmelreichweg 6** in Wattens. **Hochwertige Ausstattung** und der **intelligente Grundriss** werden den Ansprüchen des Familienlebens in idealer Weise gerecht. Die Räumlichkeiten verteilen sich auf zwei Wohnetagen. Der helle Wohn- und Essbereich mit offener Küche führt direkt in den Garten. Im ersten Obergeschoß befindet sich neben großen Zimmern das geräumige Bad mit Tageslicht (inkl. Badewanne). Wer zeitgemäß, familien- und zukunftsgerichtet wohnen will, fühlt sich hier mit Sicherheit wohl. Der Privatgarten mit Terrasse und sonniger Ausrichtung schafft einen zauberhaften Rahmen zum Spielen, Erholen und Entspannen. Große Holz-Alufenster, Echtholzparkett, Fußbodenheizung und ein edles Badezimmer schaffen ein himmlisches Wohnumfeld mit zeitlosem Charme für die ganze Familie.



REIHENHÄUSER HIMMELREICH

Details

Wohnfläche: 80-90 m²

Anzahl: 6 Einheiten inkl. Nebenräume und Keller

Außenwände: Holzmassivwände

Balkone: Holzbauweise

Heizung: Fußbodenheizung

Heizung/Wasserversorgung: Fernwärme Wattens

Fenster: 3-Fach-Verglasung

Sonnenschutz: Transparentrollo

Bodenbeläge: Holzparkettböden

Raumlüftung: Dezentrales Lüftungsgerät mit Wärmerückgewinnung

Stellplätze: 10 Tiefgaragenstellplätze, 4 oberirdische Stellplätze

Grünflächen: Abgrenzung der Privatgärten durch lockere Bepflanzung





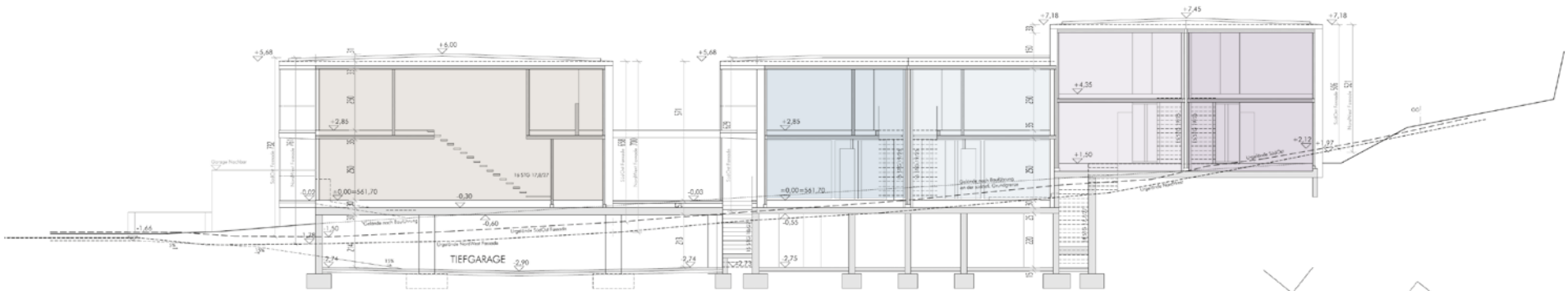
Himmelreichweg 6

Reihenhäuser Haus A, Haus B, Haus C

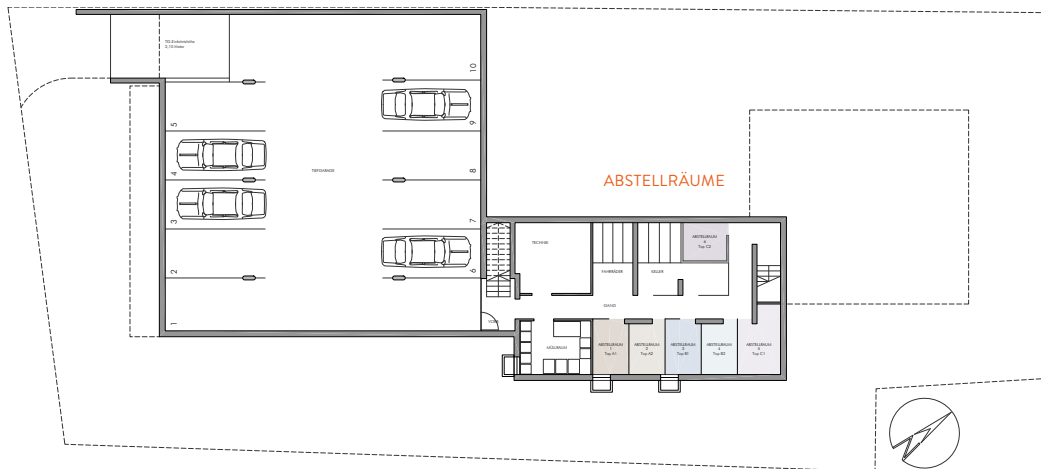
A HAUSA

B HAUSB

C HAUSC



TIEFGARAGE



- C HAUS C
- 5 C01
- 6 C02
- B HAUS B
- 3 B01
- 4 B02
- A HAUS A
- 1 A01
- 2 A02

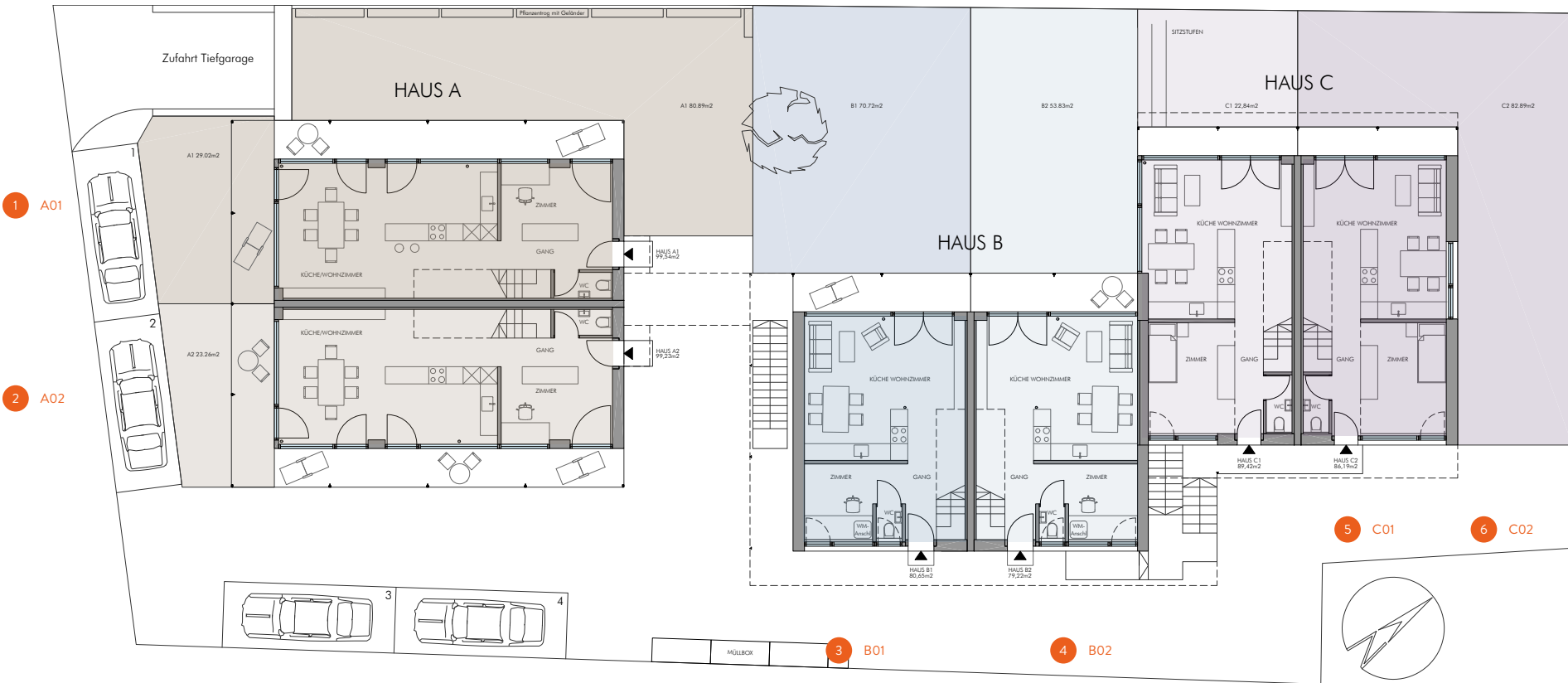
Himmelreichweg 6

Erdgeschoss

A HAUS A

B HAUS B

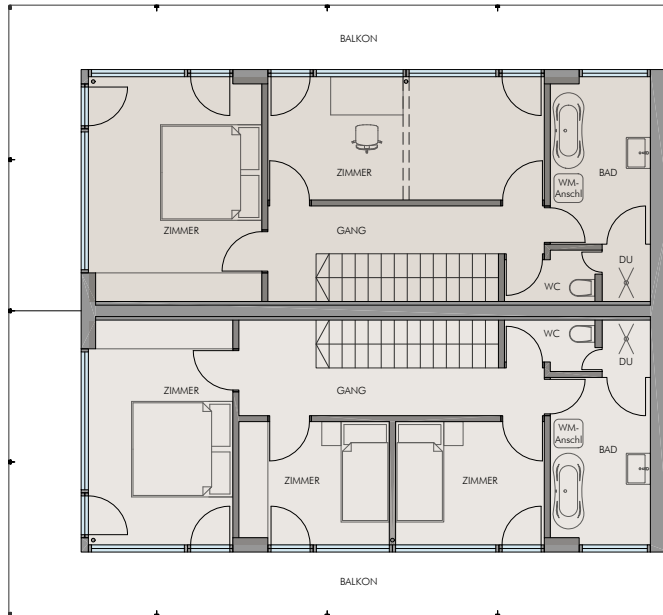
C HAUS C



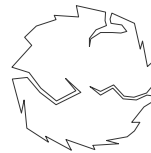
Himmelreichweg 6

Obergeschoss

A HAUS A



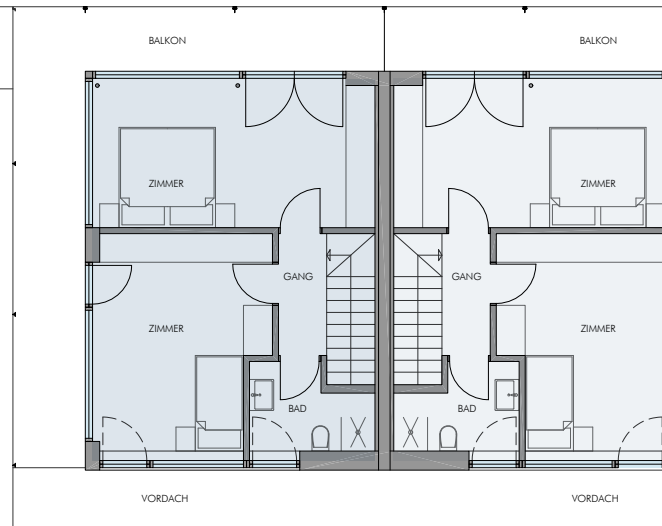
1 A01



B HAUS B

ÜBERDACHUNG

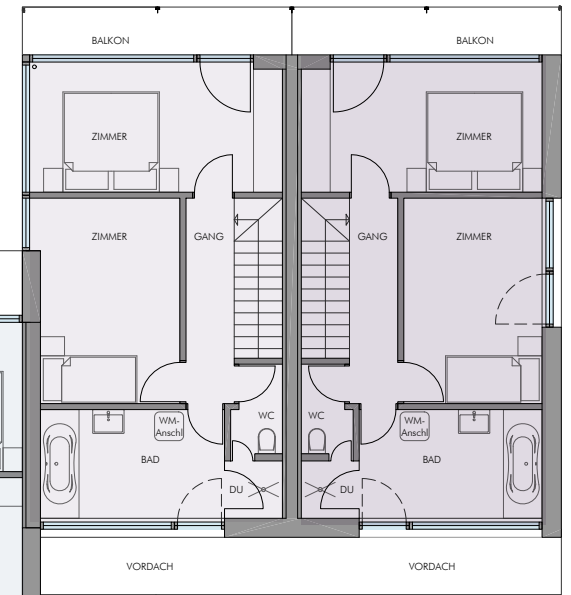
2 A02



3 B01

4 B02

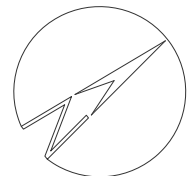
C HAUS C



5 C01

6 C02

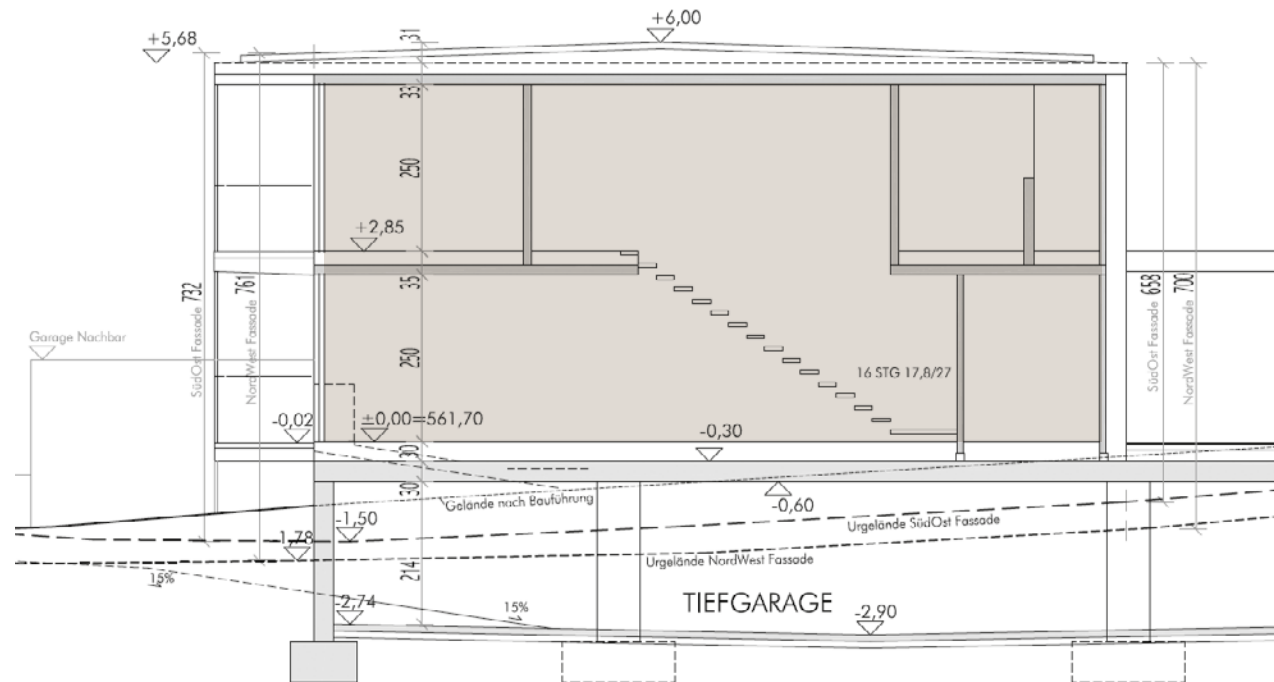
VORDACH





Himmelreichweg 6

Reihenhaus A1



A HAUS A

1 A01

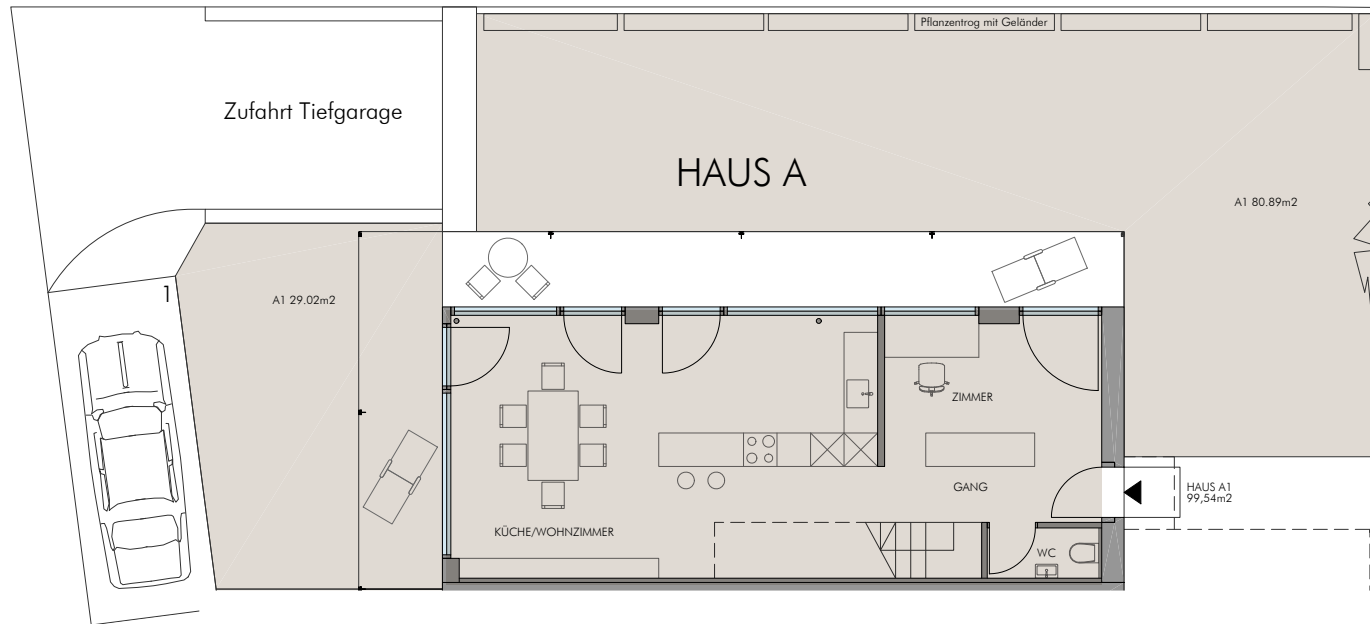
2 A02

Himmelreichweg 6

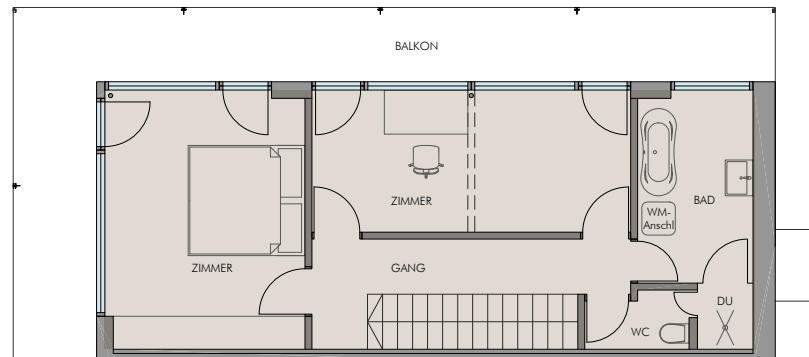
Reihenhaus A01

Wohnfläche 99,53 m²
Kaufpreis € 805.300,00

ERDGESCHOSS



OBERGESSCHOSS



A HAUS A

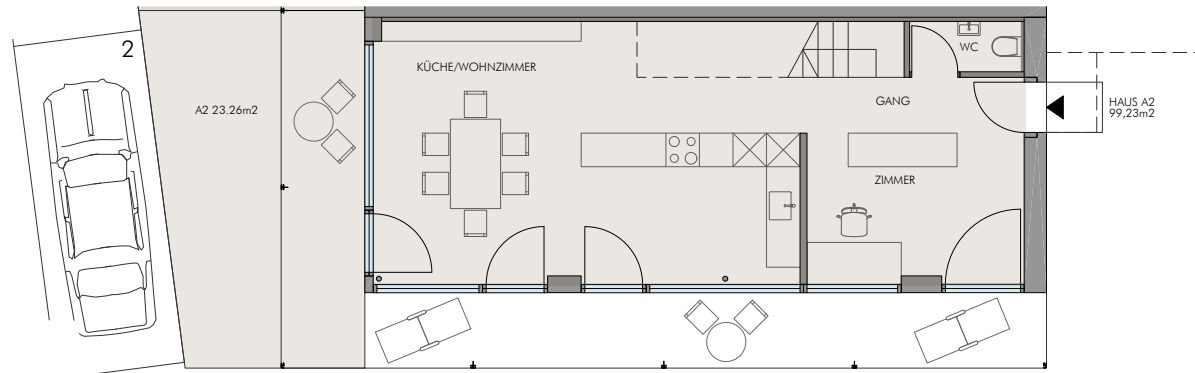
1 A01

Himmelreichweg 6

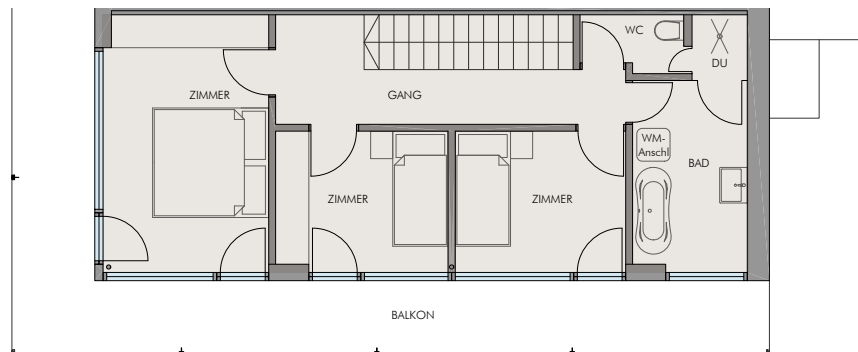
Reihenhaus A02

Wohnfläche 99,22 m²
Kaufpreis € 783.900,00

ERDGESCHOSS



OBERGESCHOSS

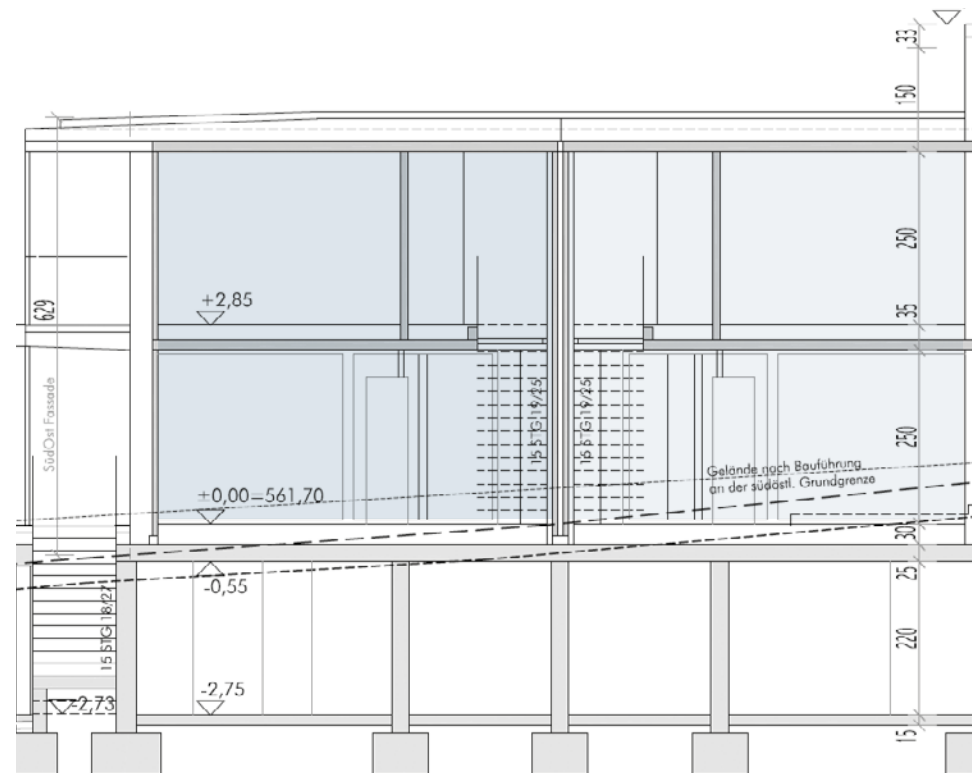


A HAUS A

2 A02

Himmelreichweg 6

Reihenhaus B



B HAUS B

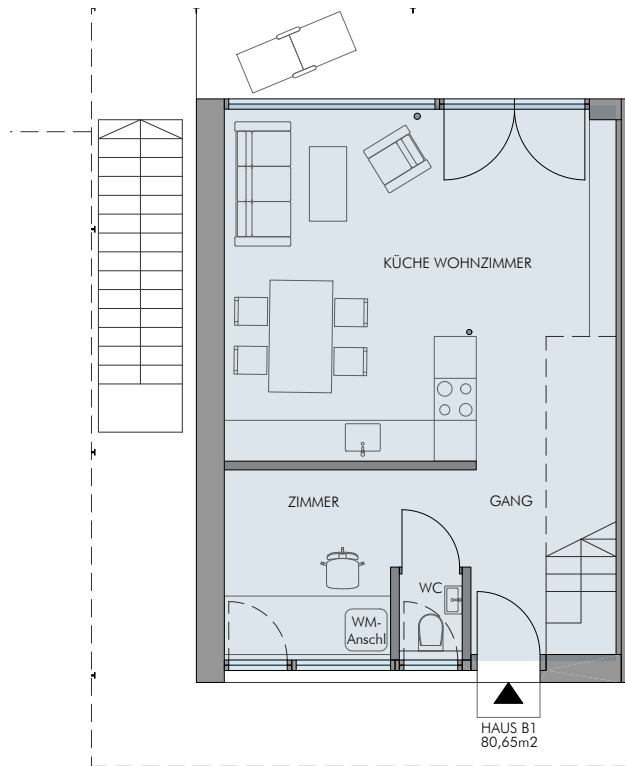
3 B01

4 B02

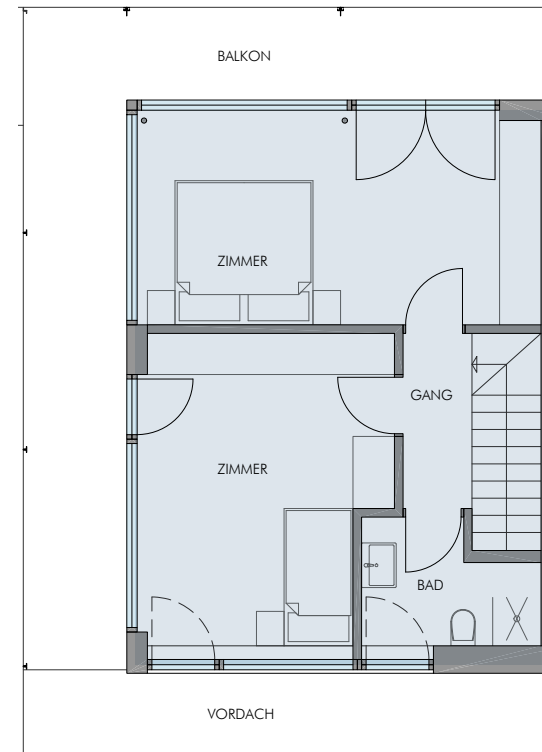
Himmelreichweg 6

Reihenhaus B01

Wohnfläche 80,92 m²
Kaufpreis € 645.200,00



ERDGESCHOSS

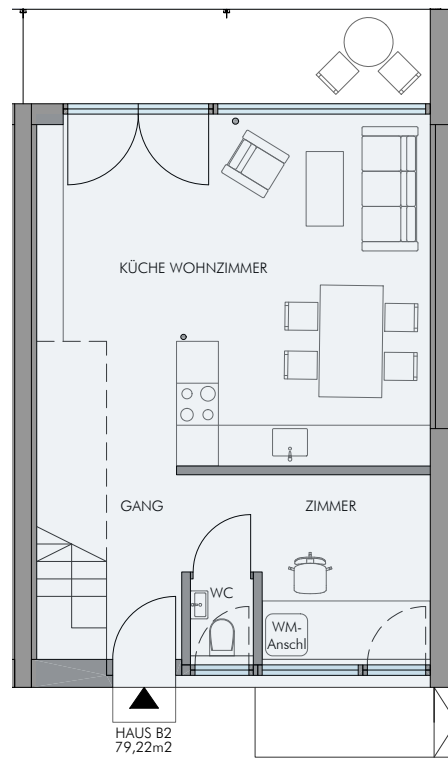


OBERGESCHOSS

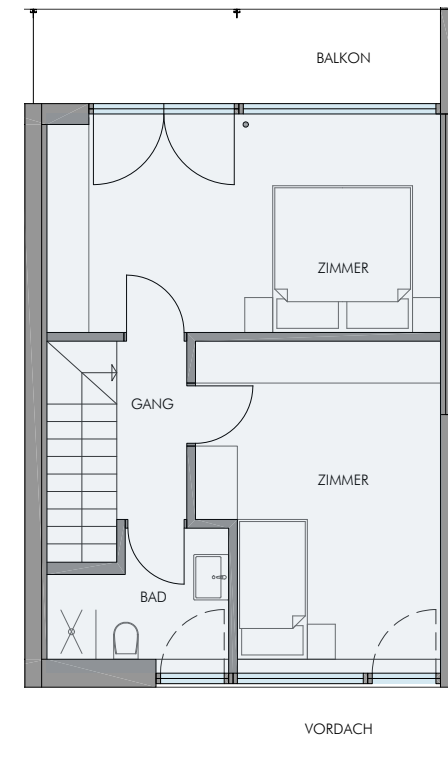
Himmelreichweg 6

Reihenhaus B02

Wohnfläche 79,50 m²
Kaufpreis € 633.800,00



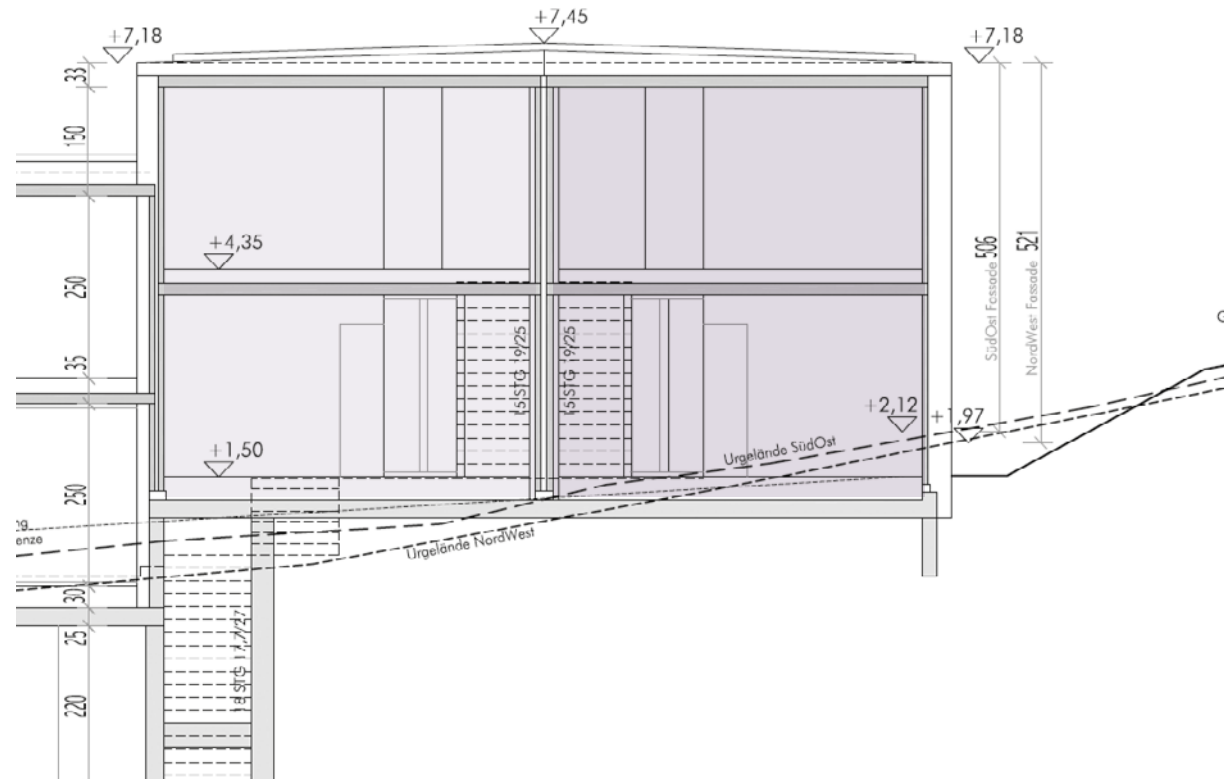
ERDGESCHOSS



OBERGESCHOSS

Himmelreichweg 6

Reihenhaus C



C HAUS C

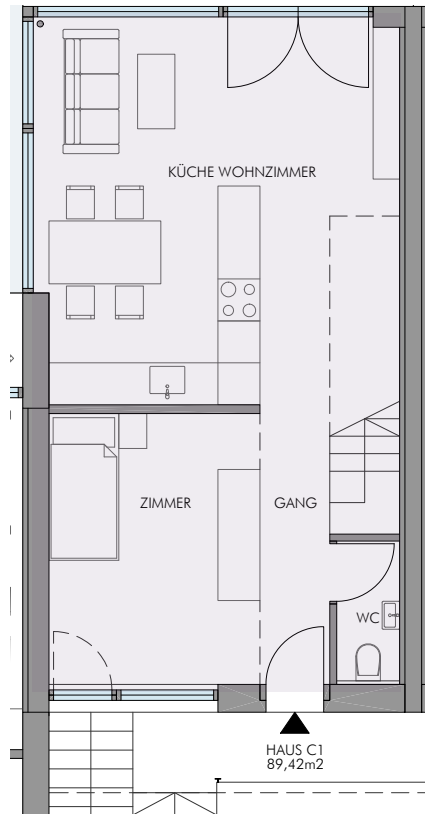
5 C01

6 C01

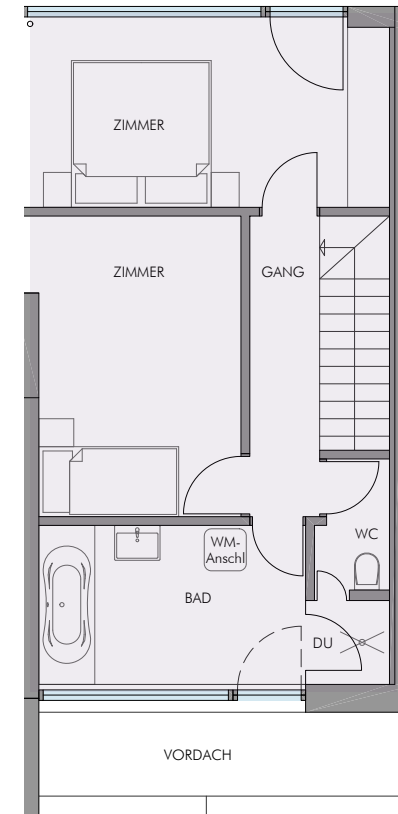
Himmelreichweg 6

Reihenhaus C01

Wohnfläche 88,85 m²
Kaufpreis € 689.600,00



ERDGESCHOSS

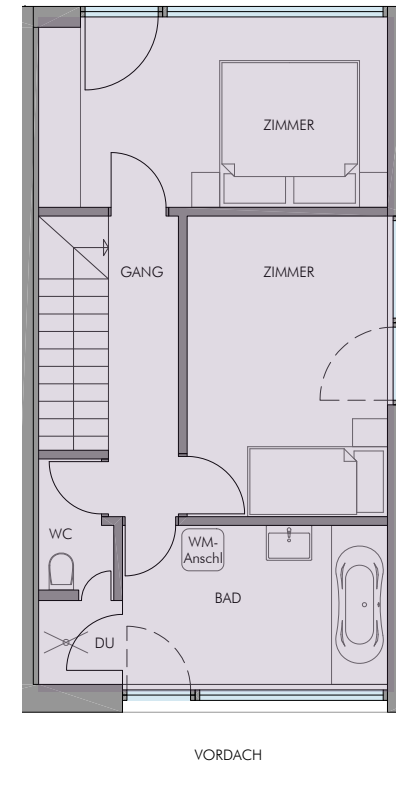
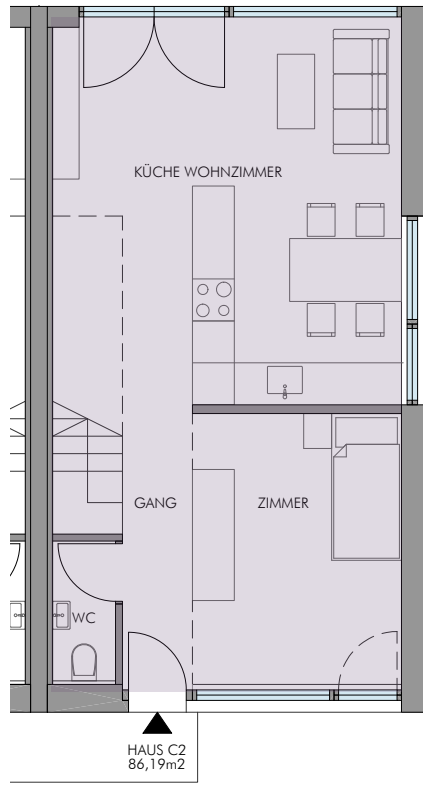


OBERGESCHOSS

Himmelreichweg 6

Reihenhaus C02

Wohnfläche 85,63 m²
Kaufpreis € 715.500,00





REIHENHÄUSER HIMMELREICH

Preisliste

TOP	Nfl	Kaufpreis Netto	Status
A01	99,53 m ²	€ 805.300,00	✓ verkauft
A02	99,22 m ²	€ 783.900,00	✓ verkauft
B01	80,92 m ²	€ 645.200,00	✓ verkauft
B02	79,50 m	€ 633.800,00	✓ frei
C01	88,85 m ²	€ 689.600,00	✓ frei
C02	85,63 m	€ 715.500,00	✓ frei

10 TG-Plätze in der hauseigenen Tiefgarage á € 28.000,00

3 Autoabstellplätze im Freien á € 12.000,00



Kontaktieren Sie mich gerne:
Riml Alexander
Tel.: +43 664 1000060
alexander@riml-versicherung.at