



MODERN | EFFIZIENT | KLIMAFREUNDLICH

PANORAMA-KLIMAHaus NATTERS



panorama | GmbH
bauobjekt |

Wohnen mit Weitblick.

www.panoramabau.at



Panorama-Klimahaus Natters

Modern | Effizient | Klimafreundlich

Die großzügigen Terrassen mit einzigartigem Blick auf die Nordkette schaffen ein Wohngefühl, das jeden Tag zum Erholungserlebnis macht. Das Gebäude überzeugt nicht nur durch eine hochwertige Bauweise mit 3-fach-Wärmeschutzverglasung, sondern wird auch mit einer effizienten Luft-Wärmepumpe für Heizung und Warmwasser ausgestattet.

In Zusammenarbeit mit dem Büro ehoch2 haben wir eine innovative Photovoltaikanlage entwickelt, die einen Großteil des Energiebedarfs deckt. Ergänzt wird dieses System durch einen Batteriespeicher.

Mit diesem zukunftsorientierten Gebäude leisten Sie nicht nur einen aktiven Beitrag zur Reduktion von Emissionen und CO₂-Ausstoß, sondern genießen zugleich ein nachhaltiges und komfortables Wohnambiente.

Ihre neue Adresse für nachhaltiges Leben.



Natters am Heuweg
mit einzigartigem Blick auf die Nordkette



230 m² große Photovoltaikanlage
mit Batteriespeicher

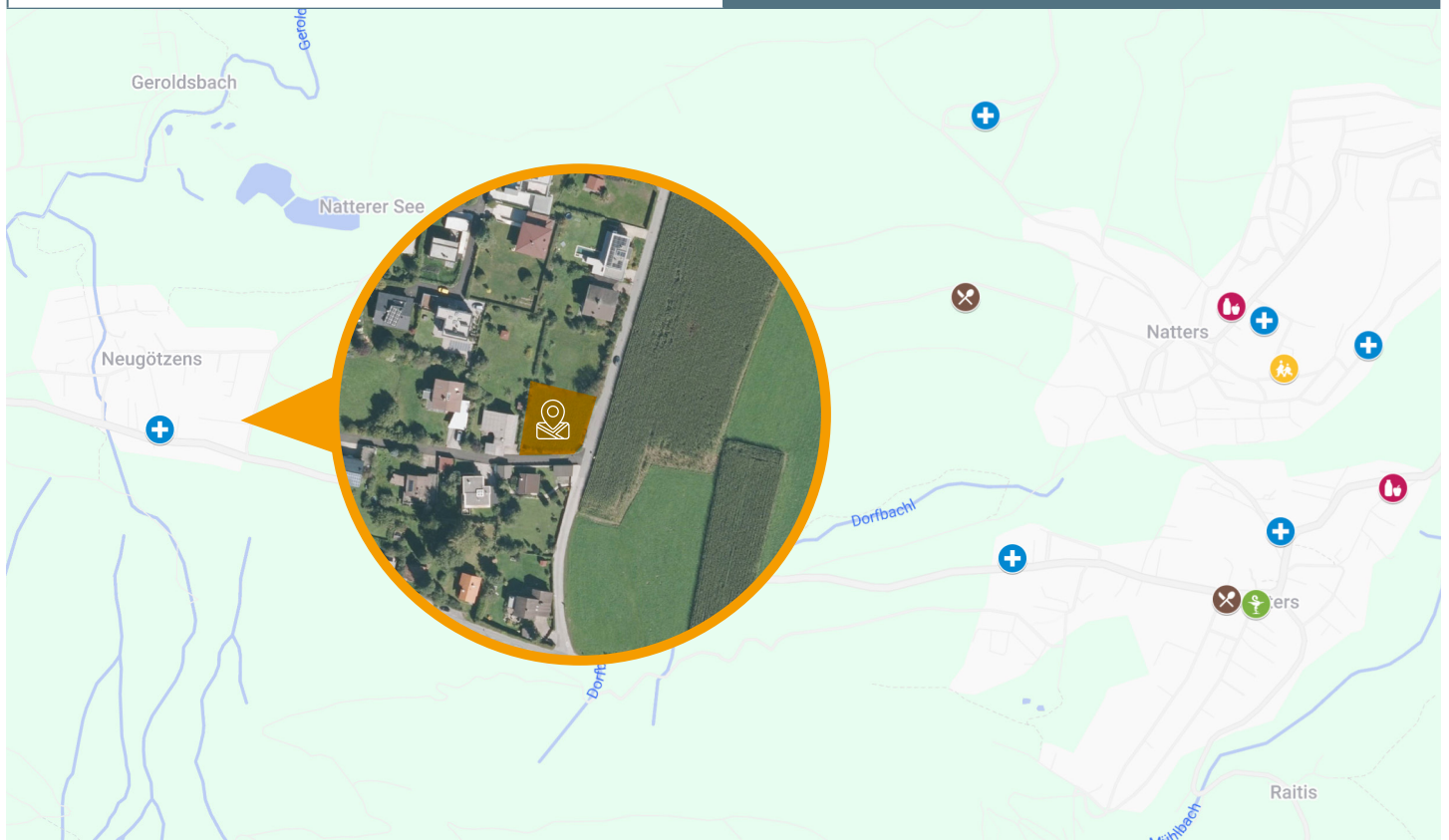


exklusive Anlage mit 6 Wohnungen
38 m² - 113 m² Wohnnutzfläche



Luft-Wärmepumpe
für Heizung und Warmwasser

Nebenkosten: 3,5% Grunderwerbsteuer, 1,1% Eintragungsbegühr ins Grundgebühr, 1,8% Vertragerrichtungskosten



Ärzte



Apotheke



Supermarkt



Restaurants



Schule / Kindergarten

Panorama-Klimahaus Natters

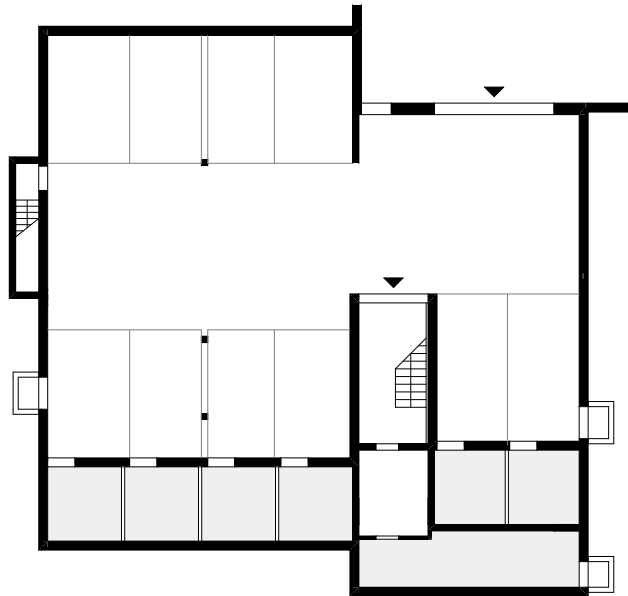
Heuweg 20 | 6161 Natters

Das Grundstück am Heuweg liegt in einer ruhigen Wohngegend zwischen Natters und Götzens mit sehr guter Anbindung an das Dorfzentrum Natters, Neu-Götzens sowie nach Innsbruck. Die hervorragende Lage bietet kurze Wege und eine hohe Lebensqualität. Nahversorger sowie weitere Einrichtungen des täglichen Bedarfs sind im Ort vorhanden und gut erreichbar. Auch wichtige Infrastruktur wie Volksschule, Kindergarten und medizinische Versorgung befinden sich in unmittelbarer Umgebung. Die sehr gute Anbindung an den öffentlichen Verkehr sowie die Nähe zur Landeshauptstadt unterstreichen die Attraktivität des Standorts.

Zahlreiche Freizeitmöglichkeiten wie der Natterer See, die Muttereralp, vielfältige Wander- und Radwege sowie das lebendige Dorfzentrum von Natters, bieten Erholung und sportliche Aktivitäten direkt vor der Haustür und runden das hochwertige Wohnumfeld perfekt ab.



UNTERGESCHOSS

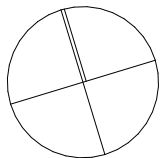
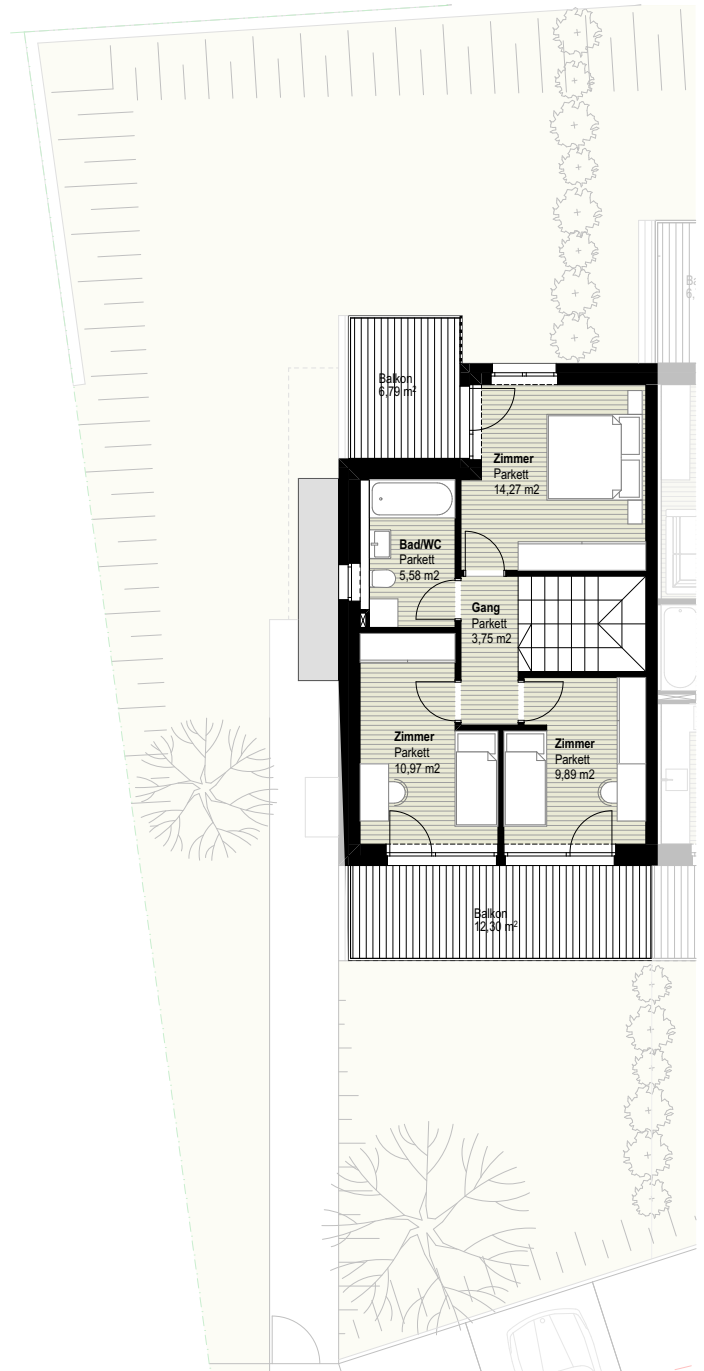
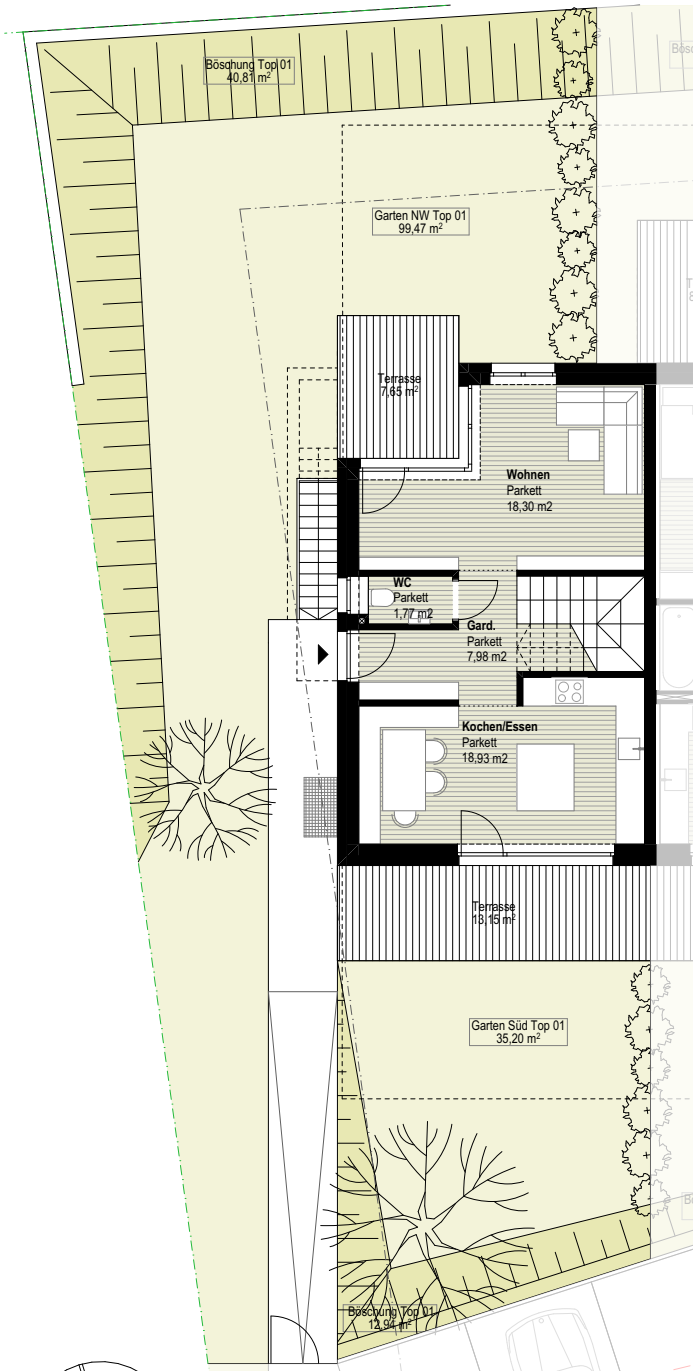


ERDGESCHOSS



OBERGESCHOSS





4-Zimmer Wohnung

Wohnnutzfläche **91,44 m²**

Balkon / Terrasse / Garten / Böschung **228,31 m²**

Kellerabteil **8,36 m²**

Kaufpreis Wohnung mit Tiefgarage **€ 833.500,00**

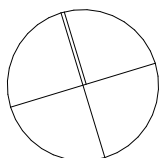
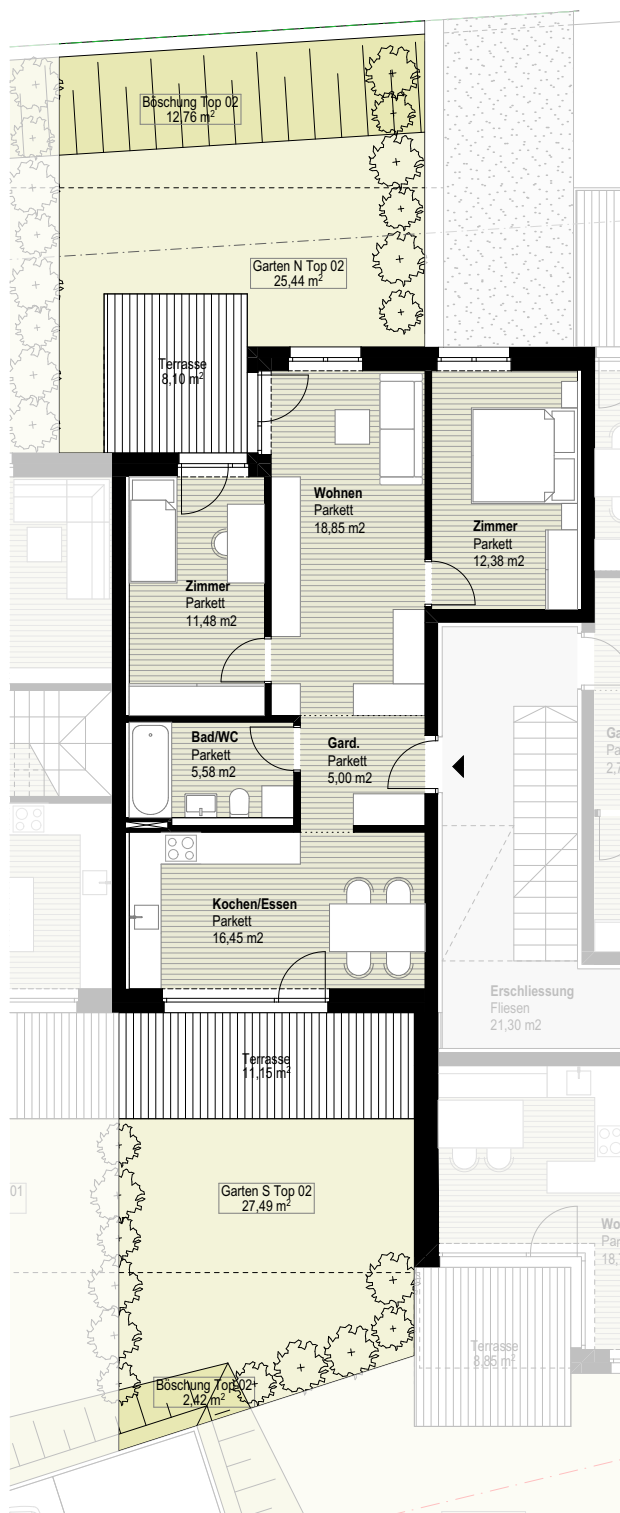
Kaufpreis Wohnung **€ 798.500,00**

Kaufpreis Tiefgarage **€ 35.000,00**

Nebenkosten: 3,5% Grunderwerbsteuer, 1,1% Eintragungsbegühr ins Grundgebühr, 1,8% Vertragserrichtungskosten

Wohnen mit Weitblick.

www.panoramabau.at



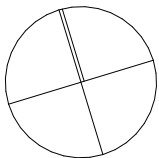
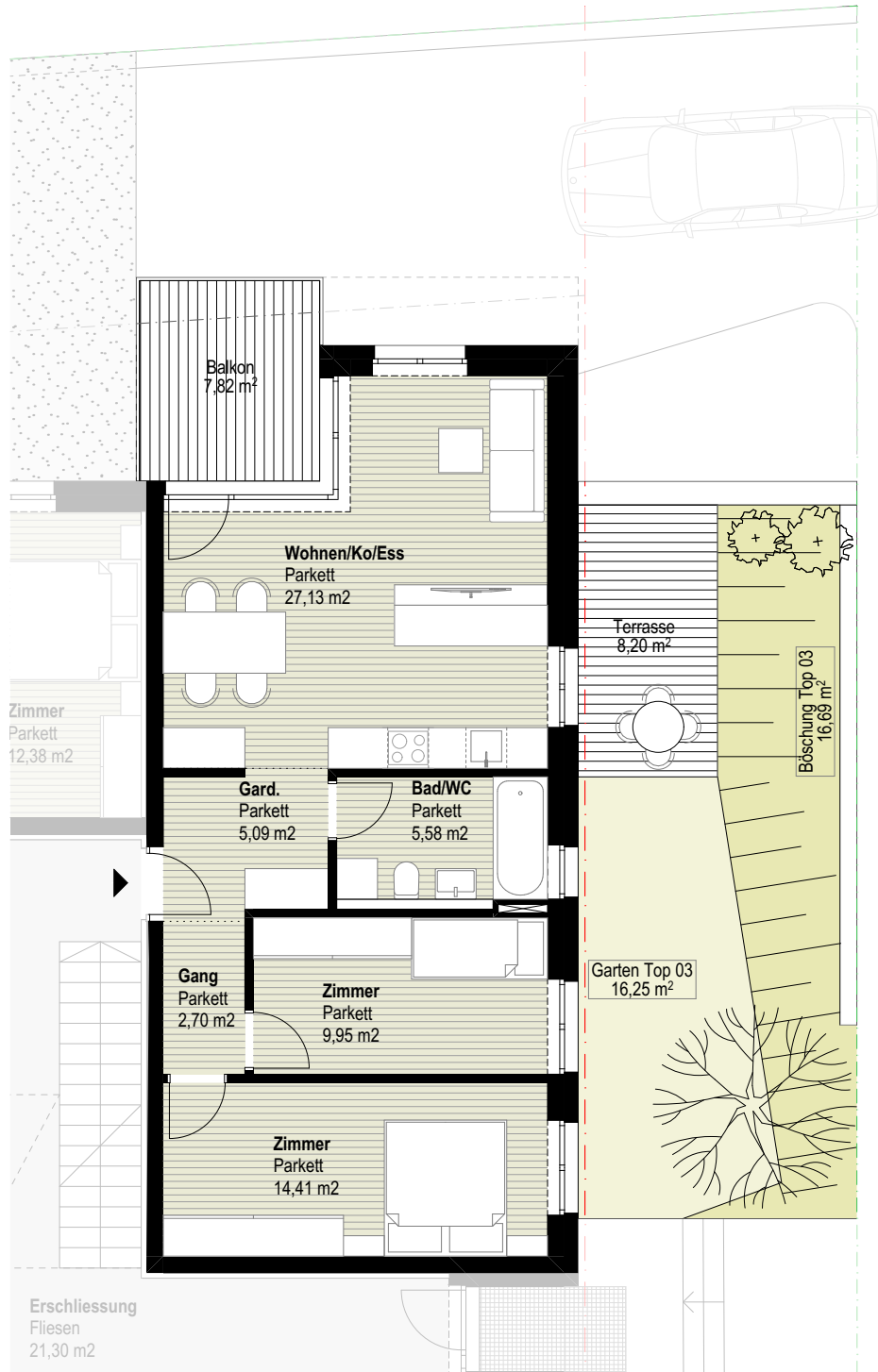
3-Zimmer Wohnung

| | | | |
|------------------------------|----------------------|----------------------------------|--------------|
| Wohnnutzfläche | 69,74 m ² | Kaufpreis Wohnung mit Tiefgarage | € 654.700,00 |
| Terrasse / Garten / Böschung | 87,36 m ² | Kaufpreis Wohnung | € 619.700,00 |
| Kellerabteil | 8,36 m ² | Kaufpreis Tiefgarage | € 35.000,00 |

Nebenkosten: 3,5% Grunderwerbsteuer, 1,1% Eintragungsbegühr ins Grundgebühr, 1,8% Vertragserrichtungskosten

Wohnen mit Weitblick.

www.panoramabau.at



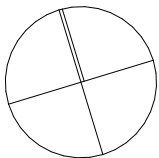
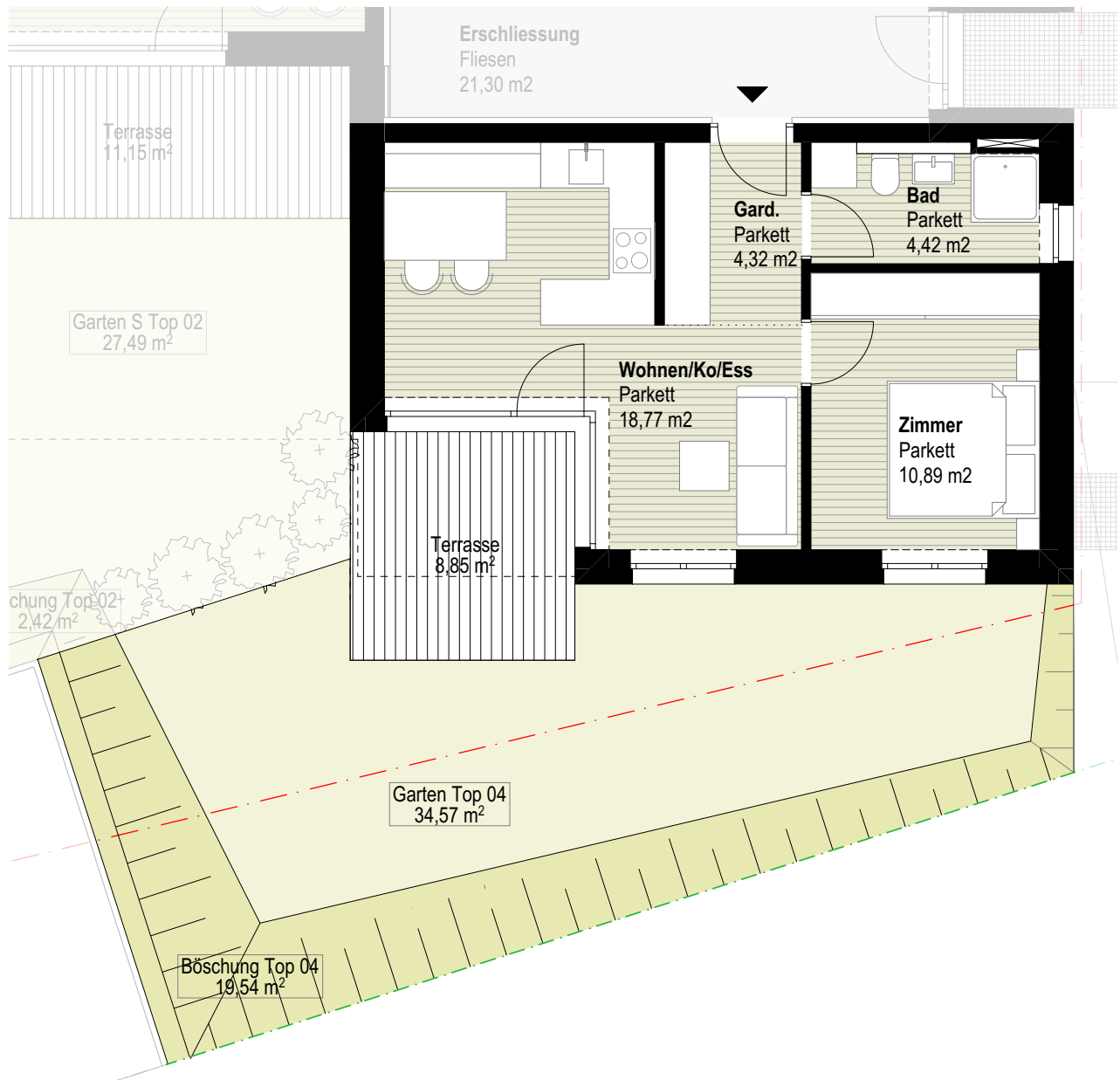
3-Zimmer Wohnung

| | | | |
|---------------------------------------|----------------------|----------------------------------|--------------|
| Wohnnutzfläche | 64,86 m ² | Kaufpreis Wohnung mit Tiefgarage | € 607.700,00 |
| Balkon / Terrasse / Garten / Böschung | 48,96 m ² | Kaufpreis Wohnung | € 572.700,00 |
| Kellerabteil | 7,82 m ² | Kaufpreis Tiefgarage | € 35.000,00 |

Nebenkosten: 3,5% Grunderwerbsteuer, 1,1% Eintragungsbegühr ins Grundgebühr, 1,8% Vertragserrichtungskosten

Wohnen mit Weitblick.

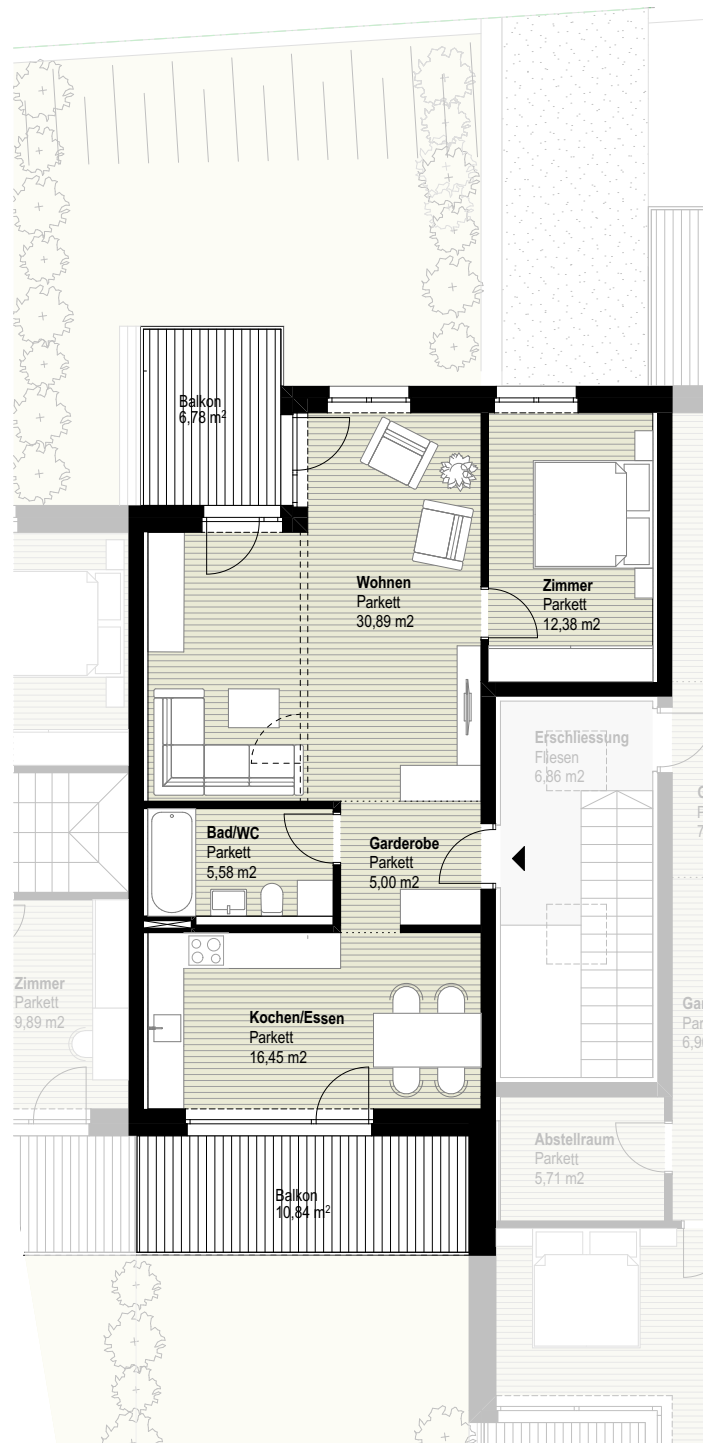
www.panoramabau.at



2-Zimmer Wohnung

| | | | |
|------------------------------|----------------------|----------------------------------|--------------|
| Wohnnutzfläche | 38,40 m ² | Kaufpreis Wohnung mit Tiefgarage | € 375.900,00 |
| Terrasse / Garten / Böschung | 62,96 m ² | Kaufpreis Wohnung | € 340.900,00 |
| Kellerabteil | 8,36 m ² | Kaufpreis Tiefgarage | € 35.000,00 |

Nebenkosten: 3,5% Grunderwerbsteuer, 1,1% Eintragungsbegühr ins Grundgebühr, 1,8% Vertragserrichtungskosten



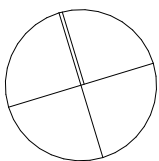
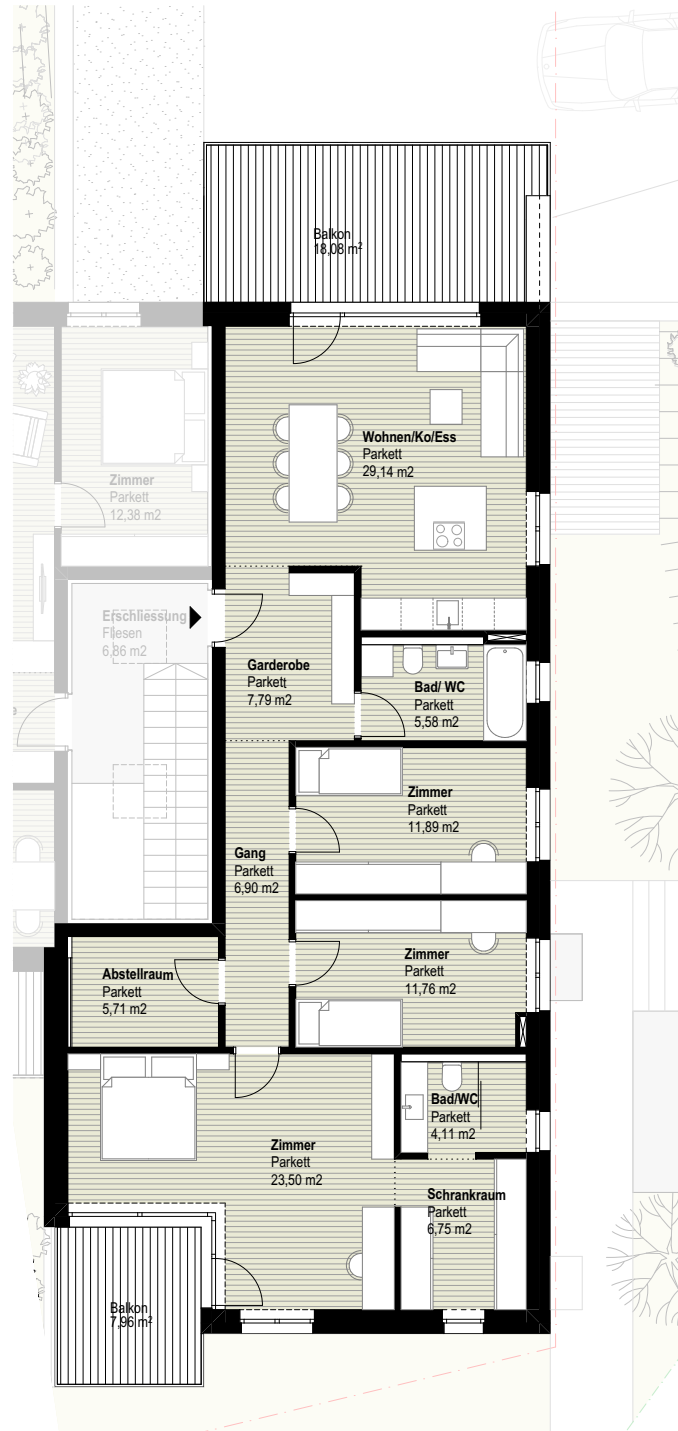
2-Zimmer Wohnung

| | | | |
|----------------|----------------------|----------------------------------|--------------|
| Wohnnutzfläche | 70,30 m ² | Kaufpreis Wohnung mit Tiefgarage | € 654.300,00 |
| Balkone | 17,62 m ² | Kaufpreis Wohnung | € 619.300,00 |
| Kellerabteil | 8,01 m ² | Kaufpreis Tiefgarage | € 35.000,00 |

Nebenkosten: 3,5% Grunderwerbsteuer, 1,1% Eintragungsbegühr ins Grundgebühr, 1,8% Vertragserrichtungskosten

Wohnen mit Weitblick.

www.panoramabau.at



4-Zimmer Wohnung

| | | | |
|----------------|-----------------------|----------------------------------|----------------|
| Wohnnutzfläche | 113,13 m ² | Kaufpreis Wohnung mit Tiefgarage | € 1.030.600,00 |
| Balkone | 26,04 m ² | Kaufpreis Wohnung | € 995.600,00 |
| Kellerabteil | 8,01 m ² | Kaufpreis Tiefgarage | € 35.000,00 |

Nebenkosten: 3,5% Grunderwerbsteuer, 1,1% Eintragungsbegühr ins Grundgebühr, 1,8% Vertragserrichtungskosten

Wohnen mit Weitblick.

www.panoramabau.at



MODERN | EFFIZIENT | KLIMAFREUNDLICH

PANORAMA-KLIMAHaus NATTERS



Panorama Bauobjekt GmbH
Bettina Schlechter
+43 664 4146000 · b.schlechter@panoramabau.at



Wohnen mit Weitblick.

www.panoramabau.at