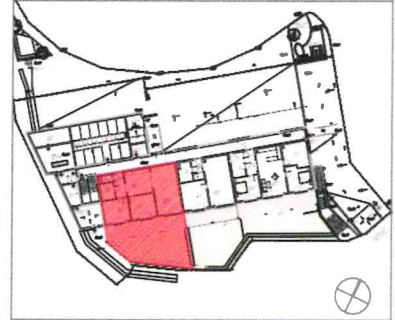


**WOHNHAUSANLAGE  
ST.LEONHARD**

**Bauteil 2**

**EG  
TOP 03  
3-Zimmer-Wohnung**



**WNFL 88,93 m<sup>2</sup>**

VR	6,37m <sup>2</sup>
WC	1,81m <sup>2</sup>
WOHNEN	30,44m <sup>2</sup>
KÜCHE	15,30m <sup>2</sup>
ZIMMER 1	14,78m <sup>2</sup>
ZIMMER 2	14,78m <sup>2</sup>
BAD	5,45m <sup>2</sup>

NUTZFLÄCHE  
WOHNRAUM 88,93m<sup>2</sup>

NUTZFLÄCHE  
TERRASSE 28,53m<sup>2</sup>

NUTZFLÄCHE  
GARTEN 56,78m<sup>2</sup>

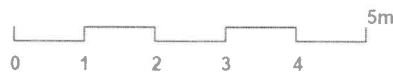
Änderungen der Maße und Flächen  
im Zuge der Detailplanung  
vorbehalten

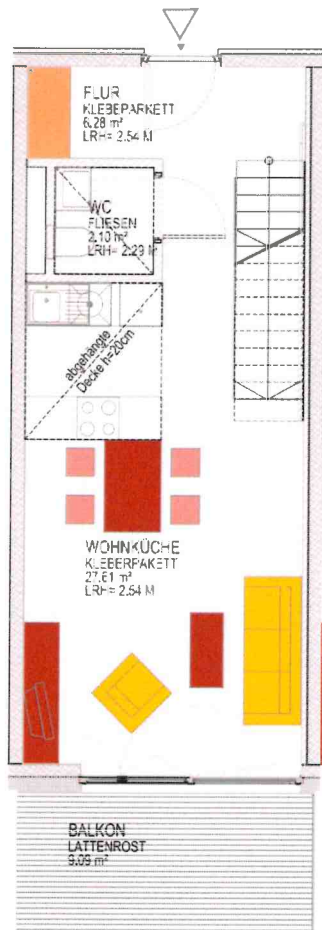
Flächenangaben sind Rohbaumaße

**09/2014**

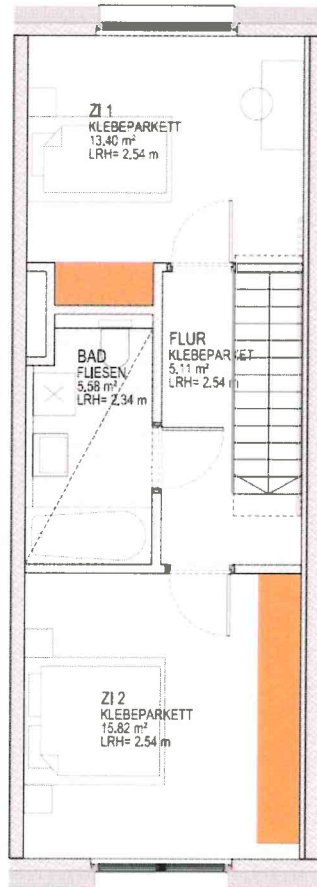
**NHT**

driendl\*architects zt Ges.m.b.H  
Mariahilferstr. 9  
A-1060 Wien





1.OG

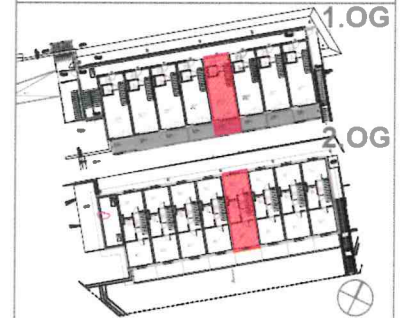


2.OG

WOHNHAUSANLAGE  
ST. LEONHARD

Bauteil 2

1.OG  
TOP 07  
3-Zimmer-Wohnung



WNFL 75,90m<sup>2</sup>

VR	6,28m <sup>2</sup>
WC	2,10m <sup>2</sup>
WOHNKÜCHE	27,61m <sup>2</sup>
VR	5,11m <sup>2</sup>
ZIMMER 1	13,40m <sup>2</sup>
ZIMMER 2	15,82m <sup>2</sup>
BAD	5,58m <sup>2</sup>

NUTZFLÄCHE  
WOHNRAUM 75,90m<sup>2</sup>

NUTZFLÄCHE  
TERRASSE 9,09m<sup>2</sup>

Änderungen der Maße und Flächen  
im Zuge der Detailplanung  
vorbehalten

Flächenangaben sind Rohbaumaße

09/2014

**NHT**

driendl\*architects zt Ges.m.b.H  
Mariahilferstr. 9  
A-1060 Wien

