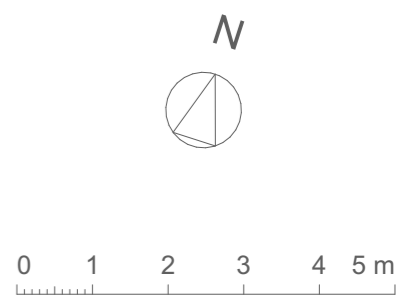
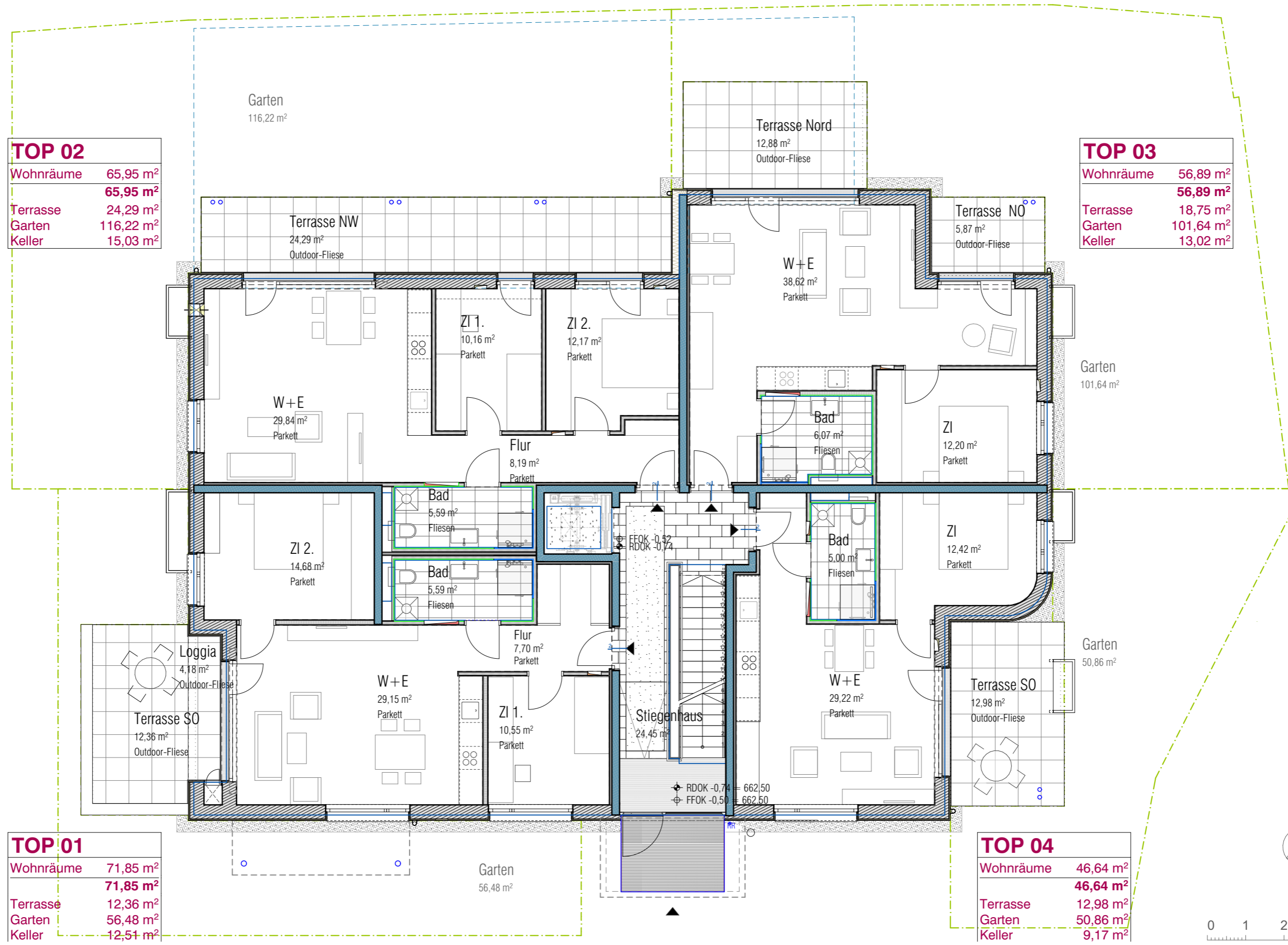


TOP 02	
Wohnräume	65,95 m ²
	65,95 m²
Terrasse	24,29 m ²
Garten	116,22 m ²
Keller	15,03 m ²

TOP 03	
Wohnräume	56,89 m ²
	56,89 m²
Terrasse	18,75 m ²
Garten	101,64 m ²
Keller	13,02 m ²

TOP 01	
Wohnräume	71,85 m ²
	71,85 m²
Terrasse	12,36 m ²
Garten	56,48 m ²
Keller	12,51 m ²

TOP 04	
Wohnräume	46,64 m ²
	46,64 m²
Terrasse	12,98 m ²
Garten	50,86 m ²
Keller	9,17 m ²



ANMERKUNG:	
NATURMASSE NEHMEN / WAAGRISSE PRÜFEN KOTEN PRÜFEN Jede Abweichung ist der Bauaufsicht und Planung schriftlich zu melden. Erst nach schriftlicher Freigabe Beginn der Fertigung.	
BAUTOLERANZEN bzw. DURCHBIEGUNGEN sind eigenverantwortlich einzuplanen, zu berücksichtigen und gegebenenfalls zu BEWÄHREN (PRÜF- & WARNPFLICHT)	
AUFTRAGGEBER:	Index-ID
OFA Immobilien GmbH	D
Erlersstrasse 17-19 A-6020 Innsbruck	Ä-ID
0512/266216 astenwald@ofa.at	1.
	Datum
	24.02.25
	Beschreibung
	Anpassung TOP Stempel (Liegenchaftsbewertung)

TEILBEREICH:	Haus Schönruh Wohnungen	PROJEKT:	Wohnanlage Schönruh		
PLANINHALT:	Übersicht Wohnungen EG	MASZSTAB:	DATUM ERSTAUSGABE	PLANDATUM	
		1:100		24.02.2025	
	Arch. DI Rainer Köberl	GEZ:	PLANNR:	INDEX	
		sl	SR 0	D	