

PURA FE

5 Wohnungen in Axams



Hintermetzentaler 32, A - 6094 Axams

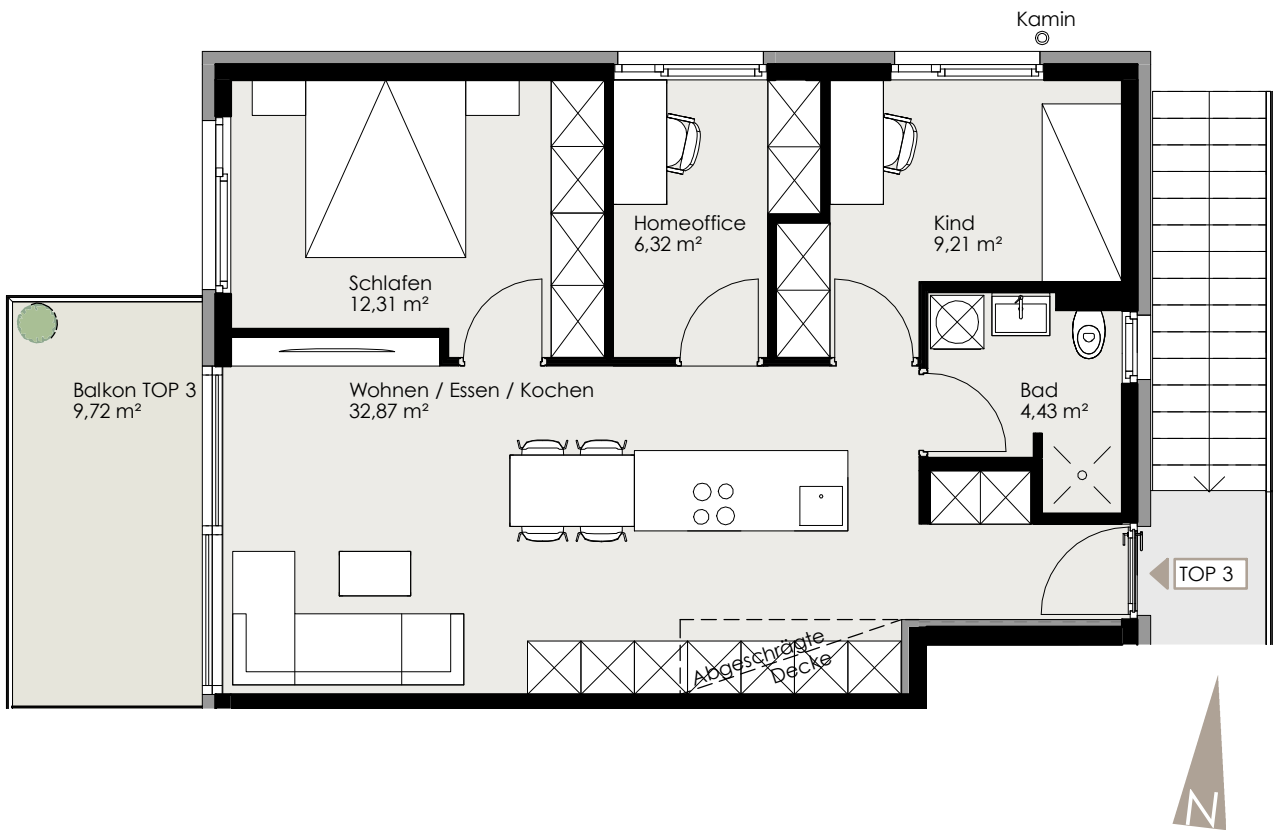
Ausstattung:

eingebaute Designerküche tw. mit Kochinsel (großer Kühlschrank mit sep. Gefrierteil, Geschirrspüler, Spüle, Induktionsherd, Hochschränke, uvm.), Garderobe, Kleiderkästen mit Beleuchtung in Zimmern, große Fensterflächen mit 3-Scheibenisolierverglasungen, elektrische Rollläden, Fußbodenheizung, Echtholz-Parkettboden, inkl. kontrollierter Fensterlüftung in allen Räumen, bodenbündige Dusche und Ganzglasduschabtrennung (eingebaute Badaccessoires), Waschbecken mit Unterbaukästen und Spiegelschränken, LED-Deckeneinbauspots in der ganzen Wohnung, uvm.

Top Bezeichnung	Ende Mietvertrag	WNfl	Terrasse	Garten	Preis o. Einrichtung	Preis Einrichtung	Preis Gesamt inkl. Einrichtung	Monate bis Mietende
Top 01	VERKAUFT	67,20 m2	16,01 m2	131,45 m2				VERKAUFT
Top 02	VERKAUFT	65,29 m2	16,01 m2	52,45 m2				VERKAUFT
Top 03	30.11.2026	65,10 m2	9,72 m2	0,00 m2	€ 461 414,94	€ 30 000,00	€ 491 414,94	8
Top 04	VERKAUFT	65,16 m2	9,72 m2	0,00 m2				VERKAUFT
Top 05	30.06.2027	81,62 m2	54,80 m2	0,00 m2	€ 755 550,00	€ 50 000,00	€ 805 550,00	15
PKW-Abstellplätze								
							Preis WBF	
TG-Stellplatz TGAP 2-1	mit Keller	Top 1					VERKAUFT	
TG-Stellplatz TGAP 2-2	mit Keller	Top 2					VERKAUFT	
TG-Stellplatz TGAP 2-3	mit Keller	Top 3					€ 33 630,00	
TG-Stellplatz TGAP 2-4	mit Keller	Top 4					VERKAUFT	
TG-Stellplatz TGAP 2-5	mit Keller	reserviert Top 5					€ 33 630,00	
TG-Stellplatz TGAP 2-6	mit Keller	reserviert Top 5					€ 33 630,00	
TG-Stellplatz TGAP 2-7	ohne Keller						VERKAUFT	
TG-Stellplatz TGAP 2-8	ohne Keller						€ 33 630,00	
TG-Stellplatz TGAP 2-9	ohne Keller						VERKAUFT	
TG-Stellplatz TGAP 2-10	ohne Keller						VERKAUFT	
Freistellplatz							VERKAUFT	



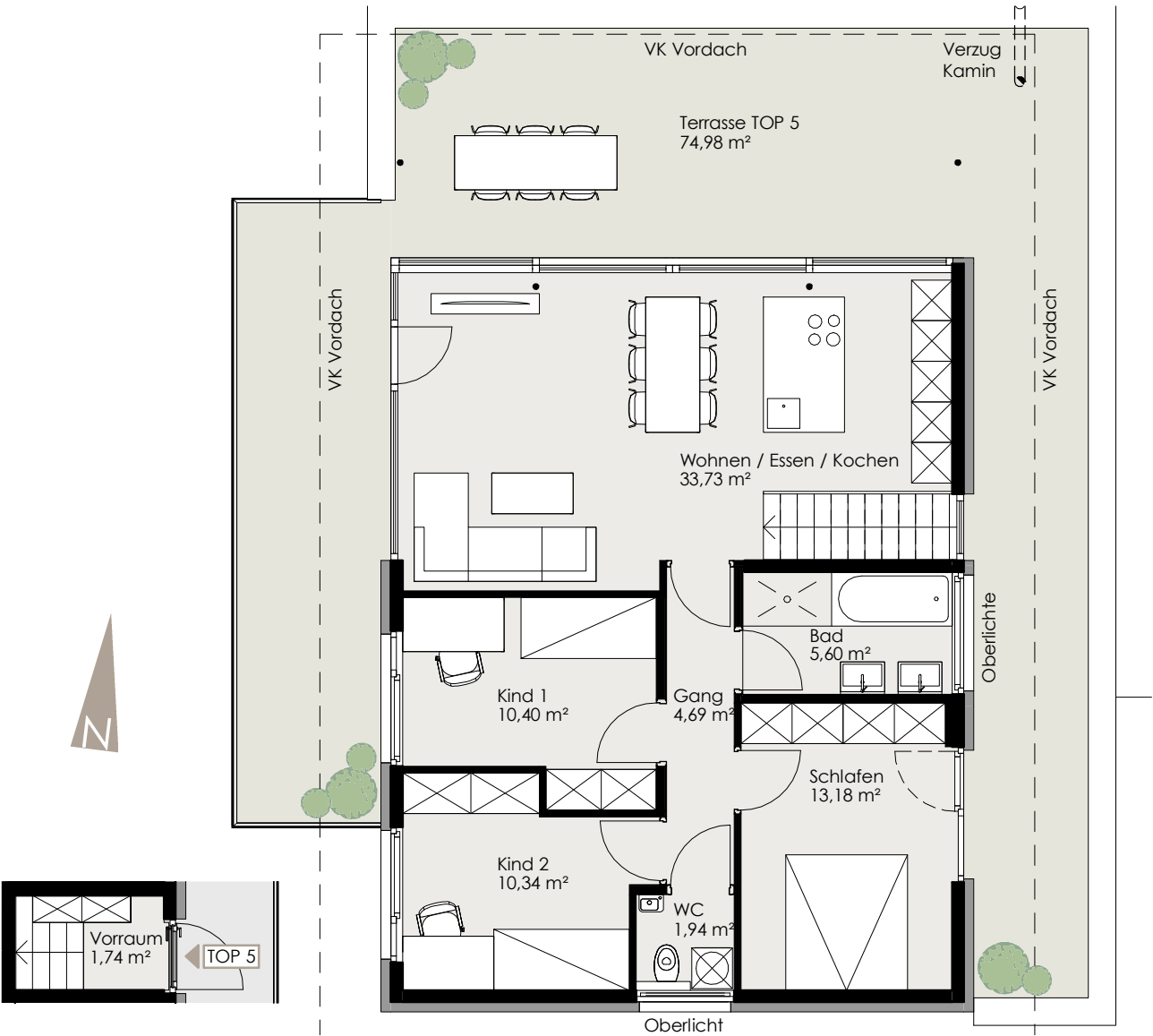
TOP 3



Anzahl der Zimmer	3,5
Wohnnutzfläche	65,14 m ²
Gesamtnutzfläche	74,86 m ²



TOP 5



Anzahl der Zimmer	4
Wohnnutzfläche	81,62 m ²
Gesamtnutzfläche	156,60 m ²



Tiefgarage Haus 2





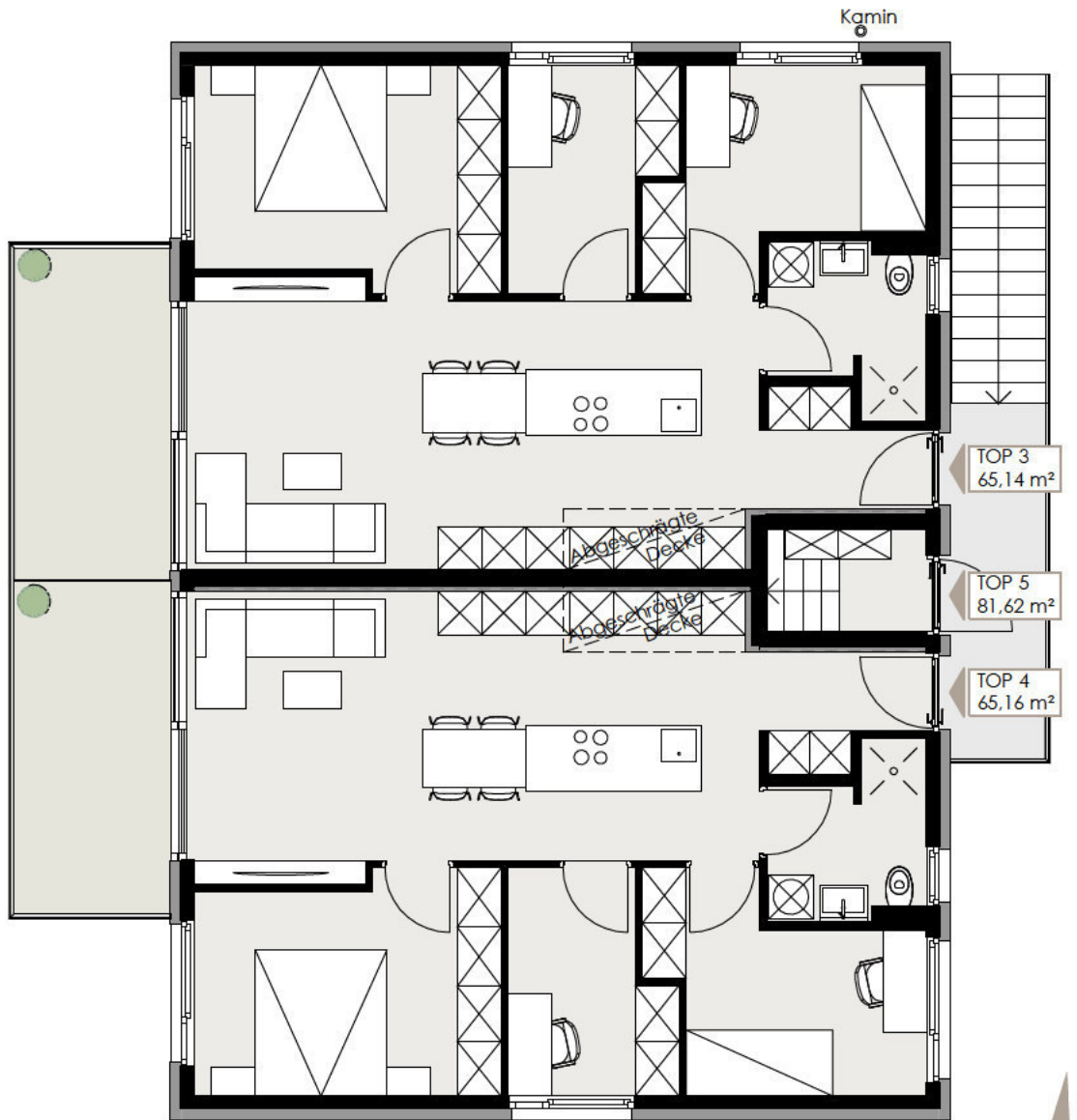
PURA FE

Übersicht E01



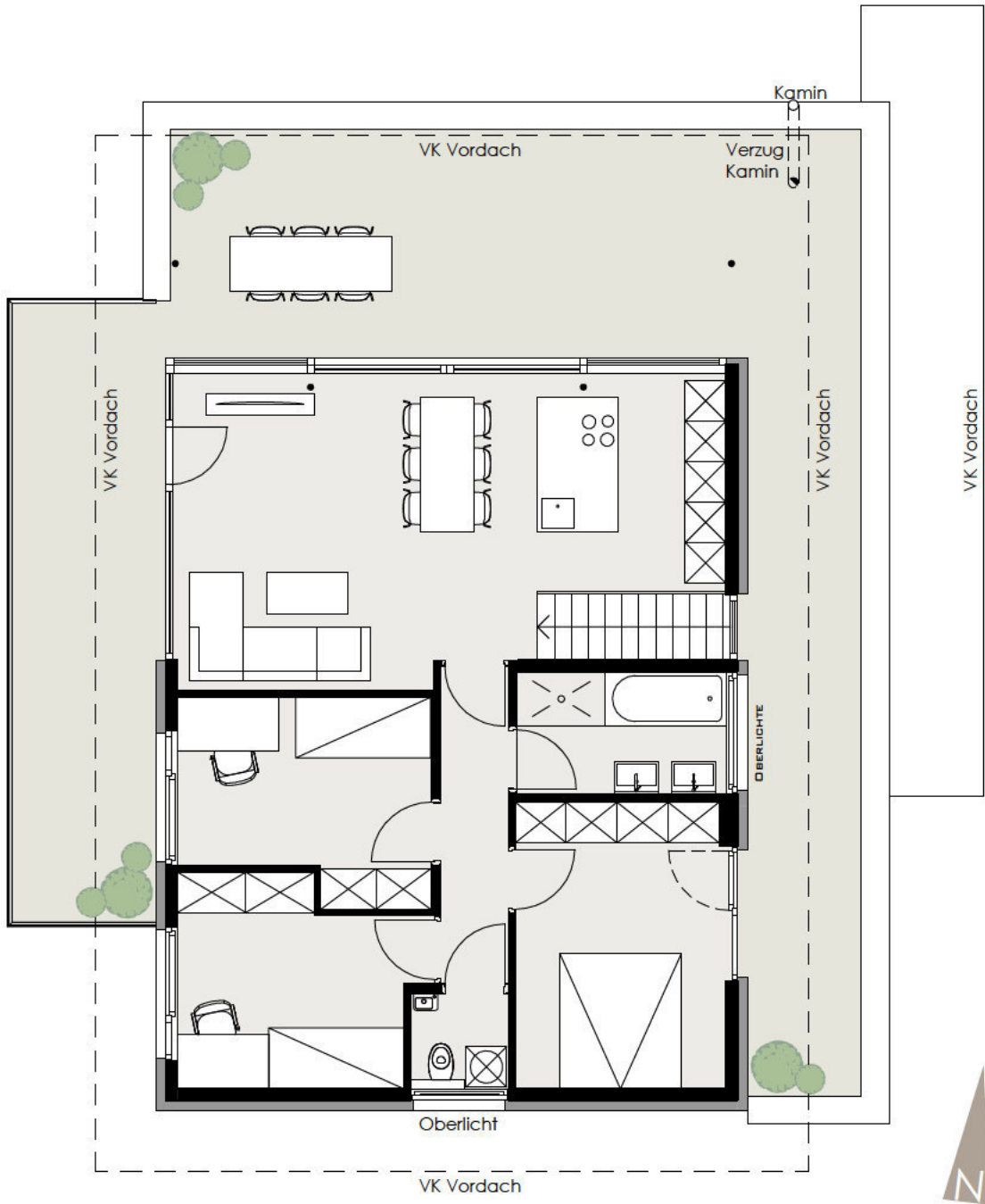


Übersicht E02





Übersicht E03



Energieausweis für Wohngebäude

OIB
ÖSTERREICHISCHES
INSTITUT FÜR BAUTECHNIK

OIB-Richtlinie 6
Ausgabe: Oktober 2011

BEZEICHNUNG	AX10 - Hintermetzentaler - Haus 2		
Gebäude(-teil)		Baujahr	2016
Nutzungsprofil	Mehrfamilienhäuser	Letzte Veränderung	
Straße	Hintermetzentaler	Katastralgemeinde	Axams
PLZ/Ort	6094 Axams	KG-Nr.	81104
Grundstücksnr.	630/2	Seehöhe	690 m

SPEZIFISCHER HEIZWÄRMEBEDARF, PRIMÄRENERGIEBEDARF, KOHLENDIOXIDEMISSIONEN UND GESAMTENERGIEEFFIZIENZ-FAKTOR (STANDORTKLIMA)

	HWB _{SK}	PEB _{SK}	CO ₂ SK	f _{GEE}
A++				
A+				A+
A				
B	B	B	B	
C				
D				
E				
F				
G				

HWB: Der **Heizwärmebedarf** beschreibt jene Wärmemenge, welche den Räumen rechnerisch zur Beheizung zugeführt werden muss.

WWWB: Der **Warmwasserwärmebedarf** ist als flächenbezogener Defaultwert festgelegt. Er entspricht ca. einem Liter Wasser je Quadratmeter Brutto-Grundfläche, welcher um ca. 30 °C (also beispielsweise von 8 °C auf 38 °C) erwärmt wird.

HEB: Beim **Heizenergiebedarf** werden zusätzlich zum Nutzenergiebedarf die Verluste der Haustechnik im Gebäude berücksichtigt. Dazu zählen beispielsweise die Verluste des Heizkessels, der Energiebedarf von Umwälzpumpen etc.

HHSB: Der **Haushaltsstrombedarf** ist als flächenbezogener Defaultwert festgelegt. Er entspricht ca. dem durchschnittlichen flächenbezogenen Stromverbrauch in einem durchschnittlichen österreichischen Haushalt.

EEB: Beim **Endenergiebedarf** wird zusätzlich zum Heizenergiebedarf der Haushaltsstrombedarf berücksichtigt. Der Endenergiebedarf entspricht jener Energiemenge, die eingekauft werden muss.

PEB: Der **Primärenergiebedarf** schließt die gesamte Energie für den Bedarf im Gebäude einschließlich aller Vorketten ein. Dieser weist einen erneuerbaren und einen nicht erneuerbaren Anteil auf. Der Ermittlungszeitraum für die Konversionsfaktoren ist 2004 - 2008.

CO₂: Gesamte dem Endenergiebedarf zuzurechnenden **Kohlendioxidemissionen**, einschließlich jener für Transport und Erzeugung sowie aller Verluste. Zu deren Berechnung wurden übliche Allokationsregeln unterstellt.

f_{GEE}: Der **Gesamtenergieeffizienz-Faktor** ist der Quotient aus dem Endenergiebedarf und einem Referenz-Endenergiebedarf (Anforderung 2007).

Alle Werte gelten unter der Annahme eines normierten BenutzerInnenverhaltens. Sie geben den Jahresbedarf pro Quadratmeter beheizter Brutto-Grundfläche an.

Dieser Energieausweis entspricht den Vorgaben der Richtlinie 6 "Energieeinsparung und Wärmeschutz" des Österreichischen Instituts für Bautechnik in Umsetzung der Richtlinie 2010/31/EU über die Gesamtenergieeffizienz von Gebäuden und des Energieausweis-Vorlage-Gesetzes (EAVG).

Energieausweis für Wohngebäude

OIB ÖSTERREICHISCHES
INSTITUT FÜR BAUTECHNIK

OIB-Richtlinie 6
Ausgabe: Oktober 2011

GEBÄUDEKENNDATEN

Brutto-Grundfläche	411,85 m ²	Klimaregion	NF	mittlerer U-Wert	0,32 W/(m ² K)
Bezugs-Grundfläche	329,48 m ²	Heiztage	207 d	Bauweise	schwer
Brutto-Volumen	1.286,90 m ³	Heizgradtage	4.174 Kd	Art der Lüftung	Fensterlüftung
Gebäude-Hüllfläche	756,21 m ²	Norm-Außentemperatur	-12,7 °C	Sommertauglichkeit	eingehalten
Kompaktheit (A/V)	0,59 1/m	Soll-Innentemperatur	20,0 °C	LEK _T -Wert	25,93
charakteristische Länge	1,70 m				

WÄRME- UND ENERGIEBEDARF

	Referenzklima spezifisch	Standortklima zonenbezogen	spezifisch	Anforderung OIB Neubau-Anforderung 2012	
HWB	39,3 kWh/m ² a	19.384 kWh/a	47,1 kWh/m ² a	44,2 kWh/m ² a	erfüllt
WWWB		5.261 kWh/a	12,8 kWh/m ² a		
HTEB _{RH}		15 kWh/a	0,0 kWh/m ² a		
HTEB _{WW}		3.830 kWh/a	9,3 kWh/m ² a		
HTEB		4.001 kWh/a	9,7 kWh/m ² a		
HEB		28.646 kWh/a	69,6 kWh/m ² a		
HHSB		6.765 kWh/a	16,4 kWh/m ² a		
EEB		35.411 kWh/a	86,0 kWh/m ² a	106,2 kWh/m ² a	erfüllt
PEB		51.465 kWh/a	125,0 kWh/m ² a		
PEB _{n.ern}		48.212 kWh/a	117,1 kWh/m ² a		
PEB _{ern.}		3.252 kWh/a	7,9 kWh/m ² a		
CO ₂		9.609 kg/a	23,3 kg/m ² a		
f _{GEE}	0,68		0,66		

ERSTELLT

GWR-Zahl

ErstellerIn

BauArt Immobilien GmbH
DI Julia Pucher

Ausstellungsdatum

13.02.2016

Unterschrift



Gültigkeitsdatum

13.02.2026

bauart
IMMOBILIEN GMBH
BAUHER - BAUTRÄGER
A-6094 AXAMS · SYLVESTER-JORDAN-STR. 1

Die Energiekennzahlen dieses Energieausweises dienen ausschließlich der Information. Aufgrund der idealisierten Eingangsparameter können bei tatsächlicher Nutzung erhebliche Abweichungen auftreten. Insbesondere Nutzungseinheiten unterschiedlicher Lage können aus Gründen der Geometrie und der Lage hinsichtlich ihrer Energiekennzahlen von den hier angegebenen abweichen.