

ELBOGEN HÖFE, ST.JOHANN i.T.

4-Zimmer Wohnung | HAUS C | Top C0.04 | Erdgeschoss

Wohnfläche: 83,00 m²

Terrasse: 15,94 m² | Garten: 120,15 m²

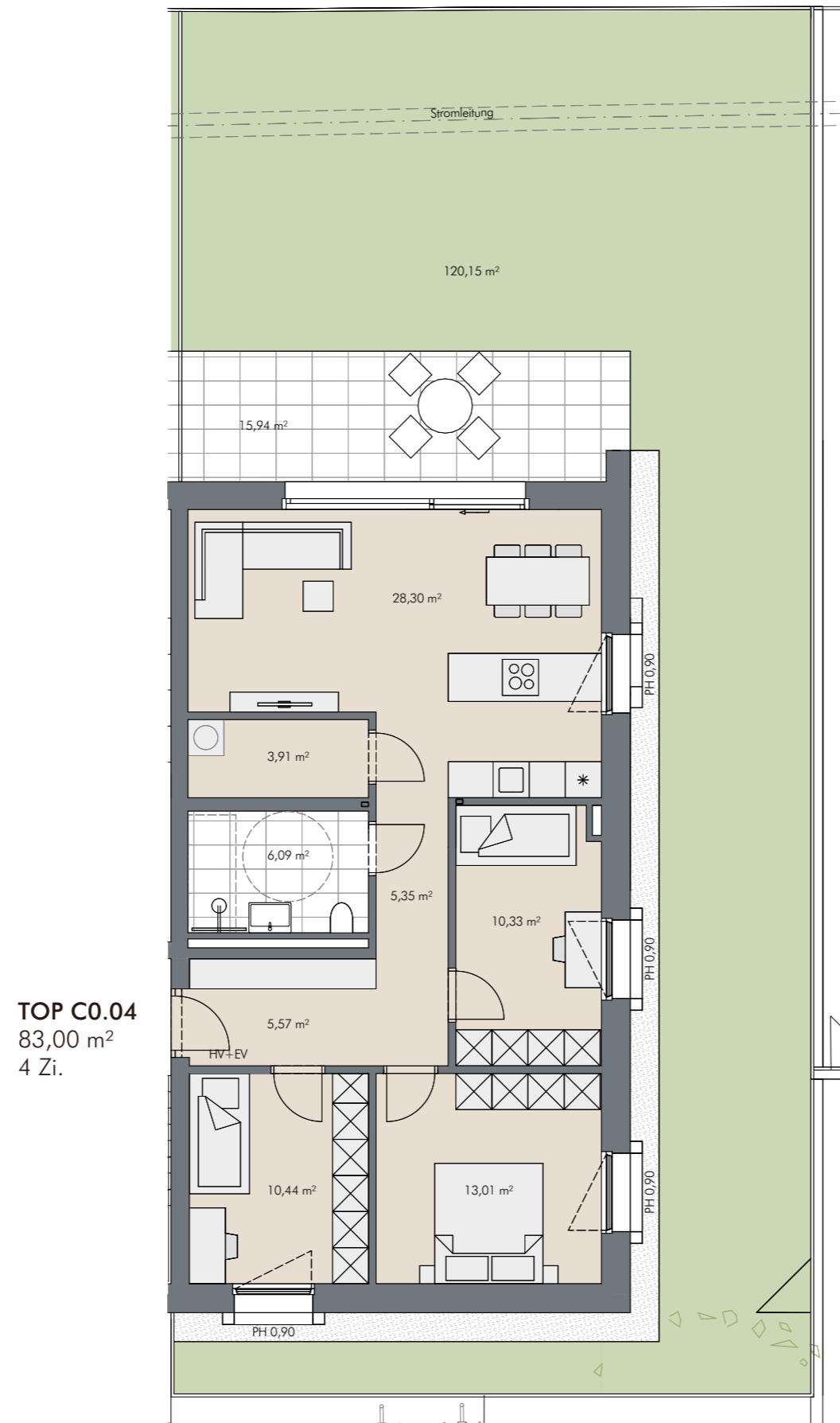
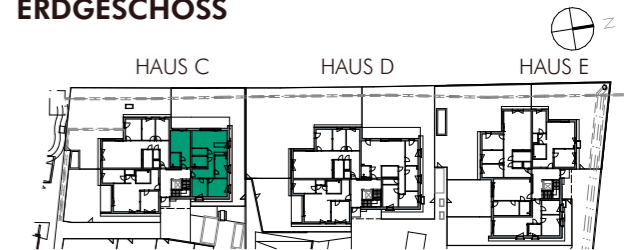
Bau- und Ausstattungsbeschreibung: Premium

ZIMM
50 Jahre Vertrauen

UNTERBERGER
Gruppe



ERDGESCHOSS



M 1:100 0 1 2 3 4 5

LEGENDE

EV Elektroverteiler PH Parapethöhe
HV Heizungsverteiler ○ Wendekreis 1,50 m
RH Raumhöhe

BEMERKUNGEN

18.12.2025

Alle Maße sind Rohbaumaße und damit ca. Angaben und können zur Natur differieren. Strichliert dargestellte Einrichtungsgegenstände im Sanitärbereich sind in der Grundausstattung nicht enthalten. Dargestellte Möbel und Einrichtungsgegenstände sowie Bepflanzungen sind beispielhaft. Maßgeblich für die Ausführung und Leistungsumfang ist die Bau- und Ausstattungsbeschreibung.