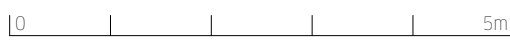
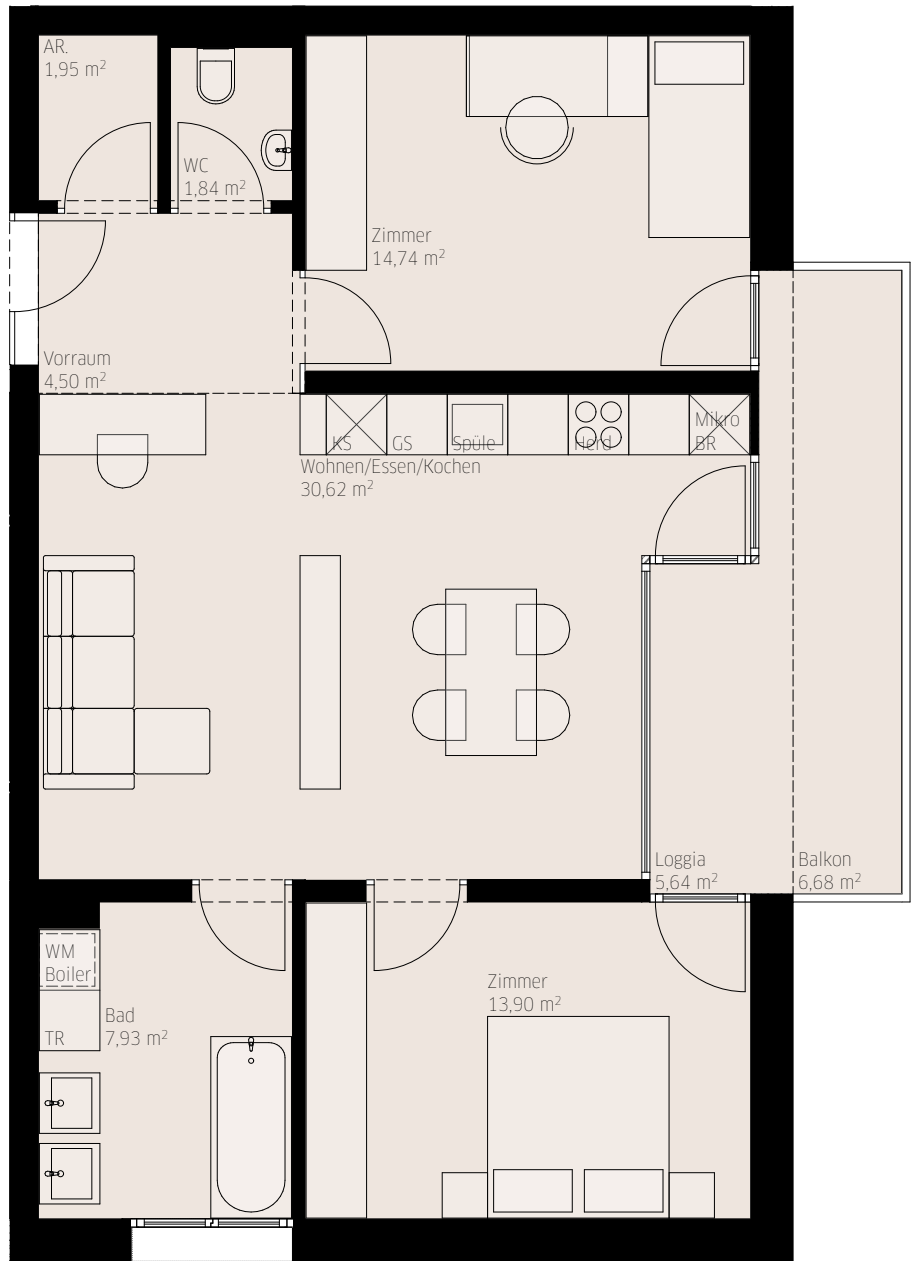
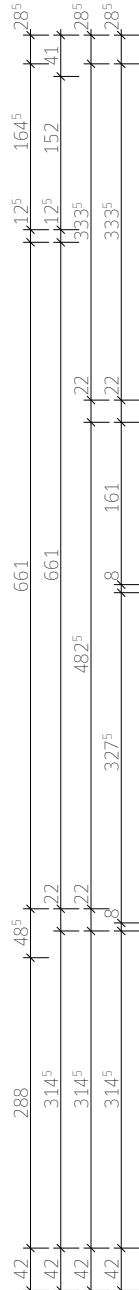
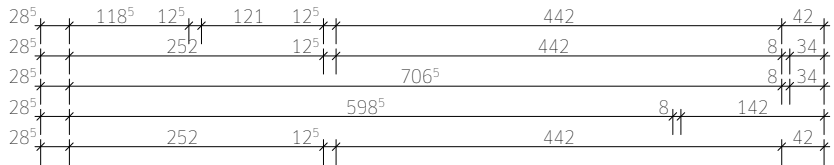
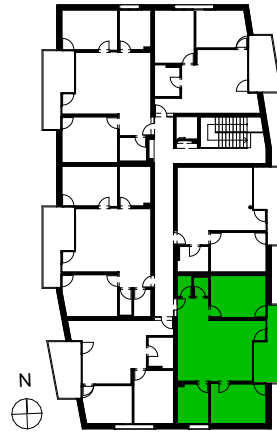


TOP 2.04

EBENE: 2. OBERGESCHOSS
3 ZIMMER-WOHNUNG

| | |
|---------------------|---------------------------|
| ZIMMER | 14,74m ² |
| ZIMMER | 13,90m ² |
| WOHNEN/ESSEN/KOCHEN | 30,62m ² |
| VORRAUM | 4,50m ² |
| BAD | 7,93m ² |
| WC | 1,84m ² |
| AR. | 1,95m ² |
| LOGGIA | 5,64m ² |
| NUTZFLÄCHE | 81,12m² |

| | |
|-------------------|--------------------|
| BALKON | 6,68m ² |
| KELLERABTEIL KA17 | 4,65m ² |



Die technische Ausarbeitung dieser Pläne kann geringfügige Änderungen im Grundriss, Bauausführung, Installation, Ausstattung und Wohnnutzfläche zur Folge haben. Einrichtung und Küche exklusive. Maße sind Rohbaumaße. Für Einbaumöbel sind Naturmaße zu nehmen! Stand: 04.02.2022