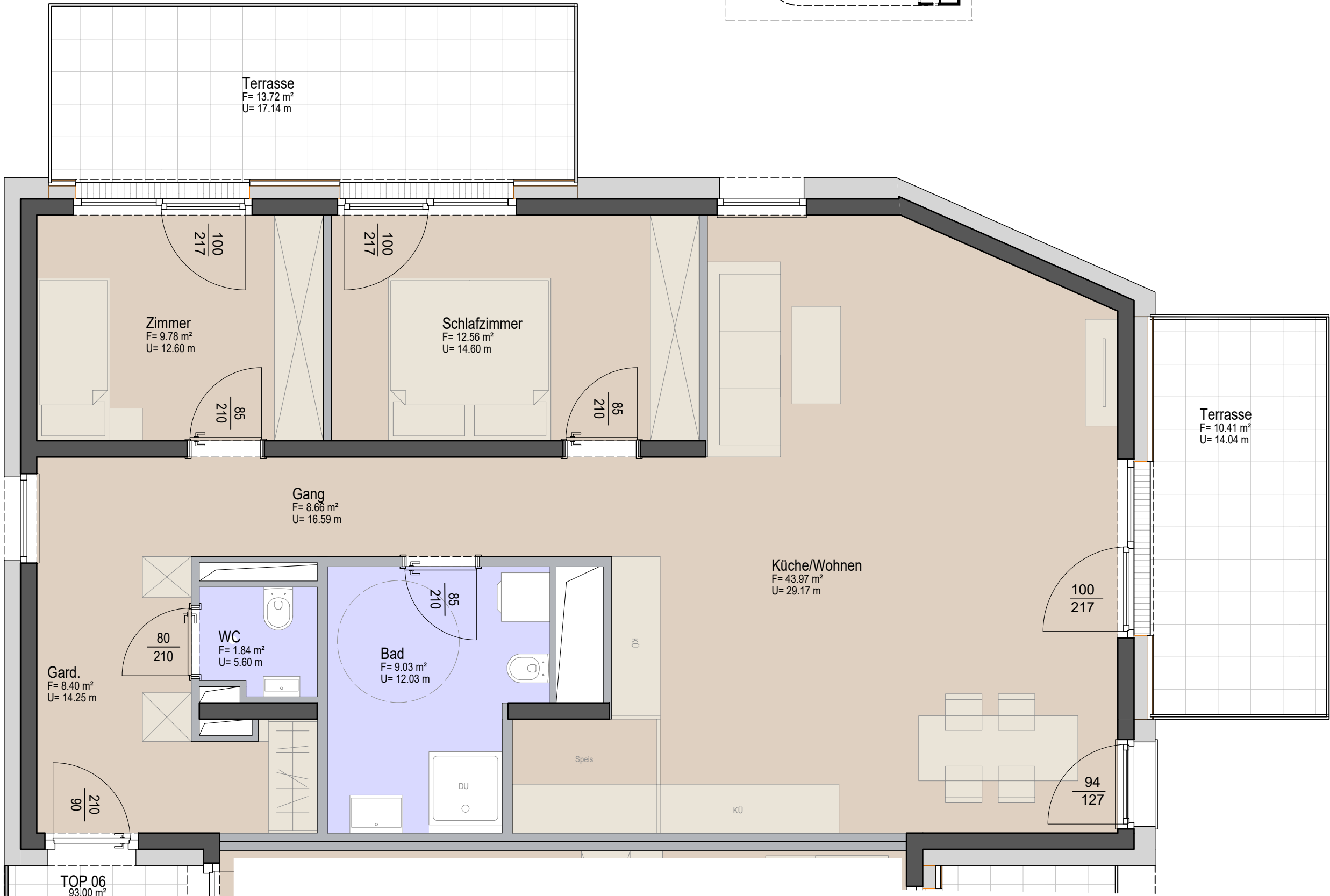


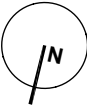
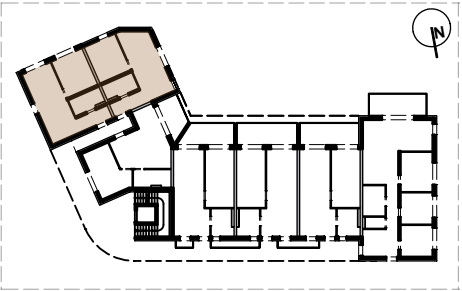
Die Plandarstellung ist vorbehaltlich statischer Änderungen bzw. Änderungen von Seiten der Haustechnik. Die Einrichtung dient der Veranschaulichung und ist nicht Vertragsbestandteil. Mehrkosten sind mit dem Wohnbauträger abzuklären und werden bei der Schlussrechnung berücksichtigt. Es wird darauf verwiesen, dass sich bei Änderungen im Außenbereich (Fenstervergrößerung) die Werte vom Energieausweis ändern können.

Bei allen angeführten Maßen handelt es sich um Rohbaumaße. Aufgrund der Verputzarbeiten bei den Beton- und Ziegelwänden, wie auch der doppelten Beplankung der Trockenbauwände inkl. Spachtelung, wie auch den Bautoleranzen gemäß Norm, verringert sich das Rohbaumaß je Wandseite um ca. 1-1,5cm.

Datum:..... Unterschrift:.....



Wohnung Top 06



Wohnanlage Zirl, Kalvarienberg

DATEN

Wohnnutzfläche
Balkon/Terrasse
Gartenanteil

93,00 m2
24,13 m2

1 Kellerabteil

PLANKHALT

Wohnung Top 06
1. Obergeschoss
3-Zimmer Wohnung

DATUM

21.03.2025

MASSSTAB

M 1:50

