



Terrasse  
F=7,29 m<sup>2</sup>

TOP 05  
53,15 m<sup>2</sup>

Küche  
F=4,11 m<sup>2</sup>

Wohnen  
F=26,29 m<sup>2</sup>

Bad  
F=4,03 m<sup>2</sup>

Kind  
F=9,19 m<sup>2</sup>

Eltern  
F=11,39 m<sup>2</sup>

Balkon  
F=8,48 m<sup>2</sup>





























































































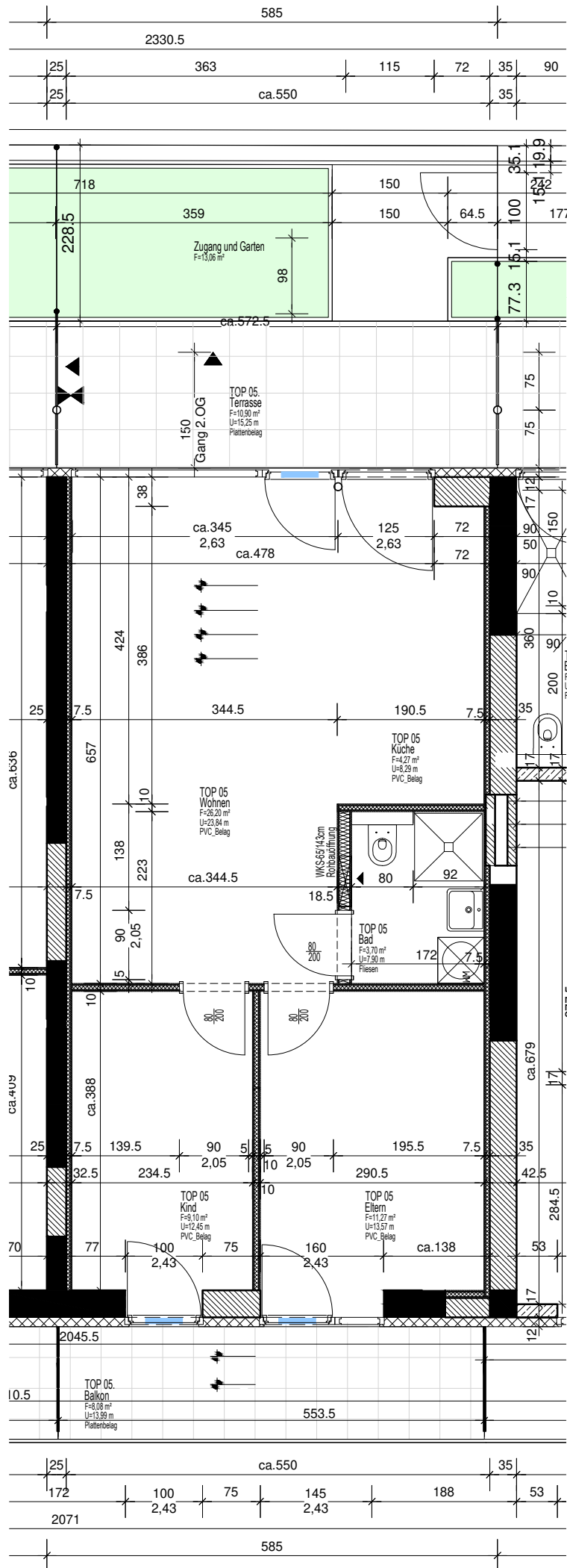


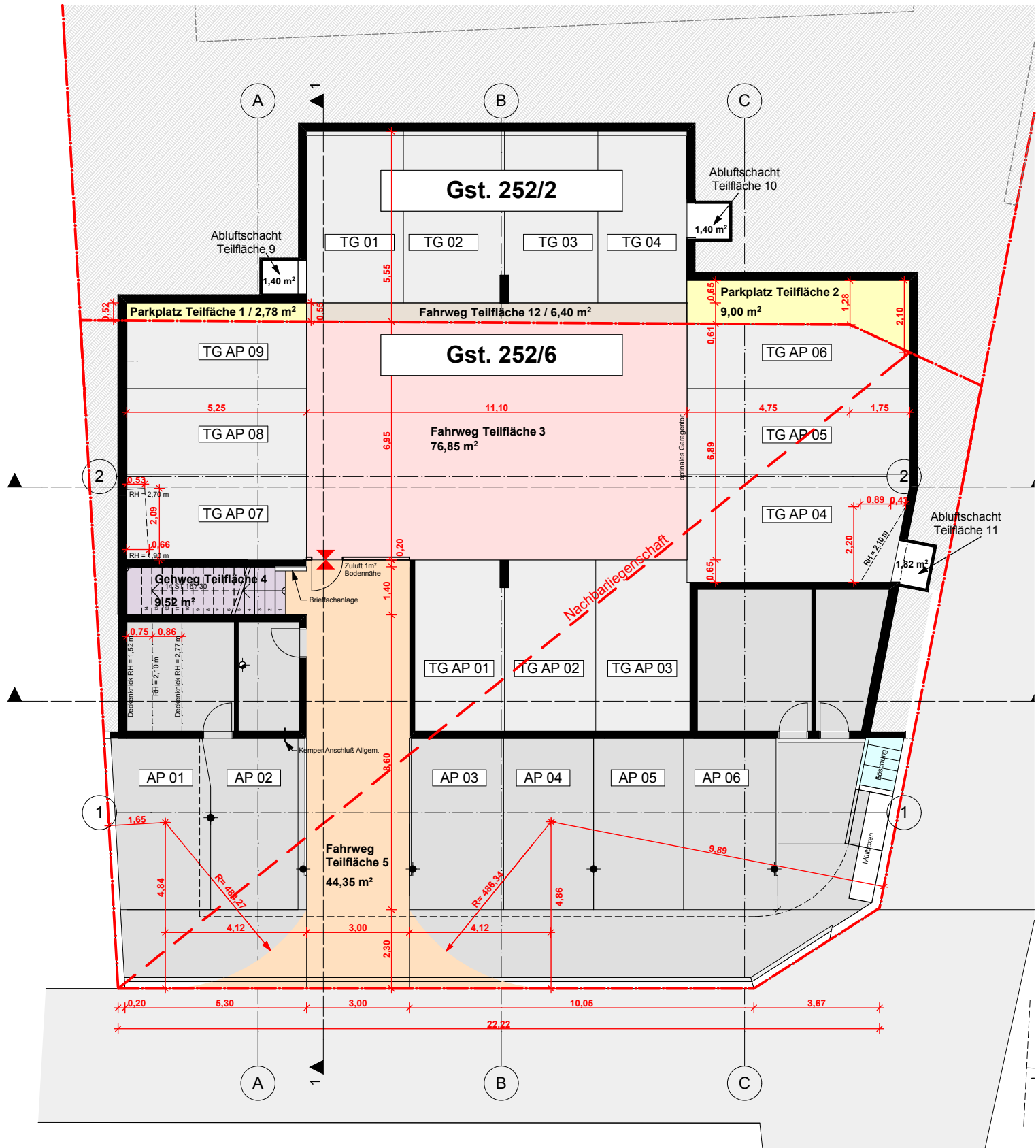












AX09

BAUART IN AXAMS

BAUVORHABEN:

**GRUNDRISS  
E00**

PARIFIZIERUNGS + DIENSTBARKEITSPLAN

LEGENDE:

|   |  |
|---|--|
| TOP 1                                       | TOP 3  |
| TOP 2                                       | ALLG. FLÄCHE<br>M. NUTZUNGS-<br>REGELUNG   |
| Dienstbarkeit<br>für GST 252/2<br>auf 252/6 | Dienstbarkeit<br>für GST 252/6<br>auf 252/2  |
| Dienstbarkeit<br>für GST 252/2<br>auf 252/6 | Dienstbarkeit<br>für GST 252/6<br>auf 252/2<br>und ALLG.<br>FLÄCHE<br>M. NUTZUNGS-<br>REGELUNG |
| Dienstbarkeit<br>für GST 252/2<br>auf 252/6 |  |

DATUM: 22/05/14

MASS: 1:150

DATEI: NUTZWERT\_KUNDEN  
\_E00

GEZ: A.F.

PLAN:  
NR: 01

BAUVORHABEN:

WIESENWEG 25A  
A-6094 AXAMS  
GRUNDSTÜCK NR.: 252/6 KG.: AXAMS

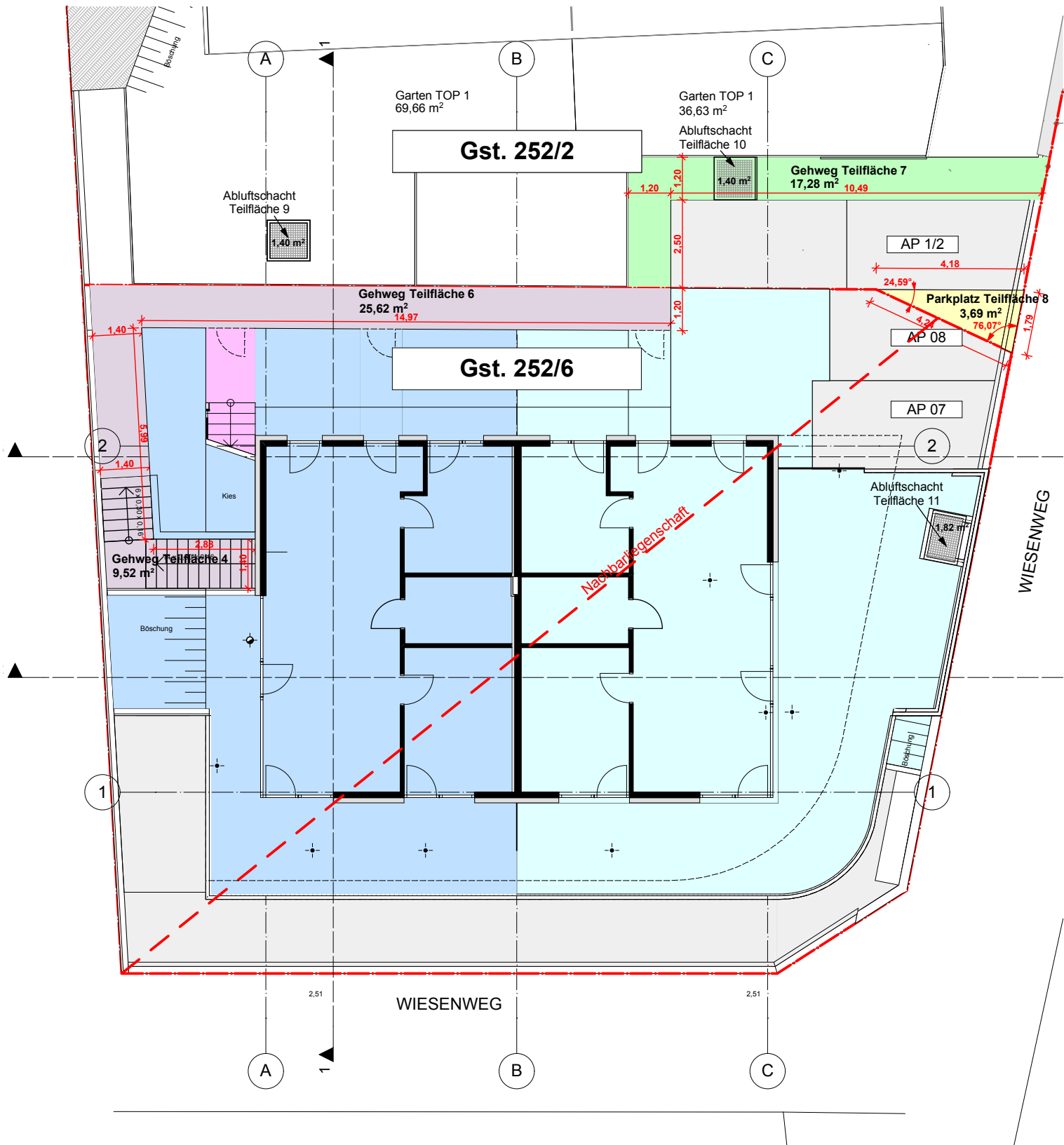
AUFTRAGGEBER:

BAUART IMMOBILIEN GMBH  
SYLVESTER-JORDAN-STRASSE 1  
A-6094 AXAMS  
SPIRK@BAUART-IMMOBILIEN.AT



Bauart  
Immobilien  
Projektleitung  
Baumeister  
Planung





AX09

BAUART IN AXAMS

|  |   |           |                    |
|--|---|-----------|--------------------|
| <div><div>BAUVORHABEN:</div><div>GRUNDRISS<br/>EO1</div></div> | <div><div>LEGENDE:</div><div><div><div>TOP 1</div><div>TOP 2</div><div>Dienstbarkeit für GST 252/2 auf 252/6</div><div>Dienstbarkeit für GST 252/2 auf 252/6</div><div>Dienstbarkeit für GST 252/2 auf 252/6</div><div>Dienstbarkeit für GST 252/2 auf 252/6</div></div><div><div>TOP 3</div><div>ALLG. FLÄCHE M. NUTZUNGS-REGELUNG</div><div>Dienstbarkeit für GST 252/2 auf 252/2</div><div>Dienstbarkeit für GST 252/2 auf 252/2 UND ALLG. FLÄCHE M. NUTZUNGS-REGELUNG</div></div></div></div> | DATUM:    | 22/05/14           |
|  |   | MASS:     | 1:150              |
|  |   | DATEI:    | NUTZWERT_KUNDE_EO1 |
|  |   | GEZ:      | A.F.               |
|  |   | PLAN: NR: | 02                 |
| PARIFIZIERUNGS + DIENSTBARKEITSPLAN                            |   |           |                    |

|  |  |  |
|--|--|--|
| <b>BAUVORHABEN:</b><br>WIESENWEG 25A<br>A-6094 AXAMS<br>GRUNDSTÜCK NR.: 252/6 KG.: AXAMS | <b>AUFTRAGGEBER:</b><br>BAUART IMMOBILIEN GMBH<br>SYLVESTER-JORDAN-STRASSE 1<br>A-6094 AXAMS<br>SPIRK@BAUART-IMMOBILIEN.AT | <div> <div>b</div> <div>ort</div> </div> <div>           Bauträger<br/>           Immobilien<br/>           Projektleitung<br/>           Baumeister<br/>           Planung         </div> |
|--|--|--|

# Energieausweis für Wohngebäude

gemäß Önorm H 5055  
und Richtlinie 2002/91/EG

**OIB**  
Österreichisches Institut für Bautechnik



## GEBÄUDE

Gebäudeart **Mehrfamilienhaus**

Erbaut **August 1972**

Gebäudezone

Katastralgemeinde **Axams**

Straße **Wiesenweg 27**

KG-Nummer **81104**

PLZ/Ort **6094 Axams**

Einlagezahl

Eigentümer **Living Axams Vermietungs OG  
6094 Axams, Sylvester-Jordan-Str. 1**

Grundstücksnummer **252/2**

## SPEZIFISCHER HEIZWÄRMEBEDARF BEI 3400 HEIZGRADTAGEN (REFERENZKLIMA)

**A ++**

**A +**

**A**

**B**

**C**

**D**

**E**

**F**

**G**

**HWB-ref = 34 kWh/m<sup>2</sup>a**

## ERSTELLT

ErstellerIn **DI Julia Pucher**

Organisation **BauArt Immobilien GmbH**

ErstellerIn-Nr.

Ausstellungsdatum **08.06.2022**

GWR-Zahl

Gültigkeitsdatum **08.06.2032**

Geschäftszahl **AX08 Living Axams**

Unterschrift

Dieser Energieausweis entspricht den Vorgaben der Richtlinie 6 "Energieeinsparung und Wärmeschutz" des Österreichischen Institutes für Bautechnik in Umsetzung der Richtlinie 2002/91/EG über die Gesamtenergieeffizienz von Gebäuden und des Energieausweis-Vorlage-Gesetzes (EAVG).

EA-01-2007-SW-a  
EA-WG  
25.04.2007

1



# Energieausweis für Wohngebäude

gemäß Önorm H 5055  
und Richtlinie 2002/91/EG

**OIB**  
Oesterreichisches Institut für Bautechnik



## GEBÄUDEDATEN

|                              |            |
|------------------------------|------------|
| Brutto-Grundfläche           | 662,70 m²  |
| beheiztes Brutto-Volumen     | 2 066,6 m³ |
| charakteristische Länge (lc) | 1,88 m     |
| Kompaktheit (A/V)            | 0,53 1/m   |
| mittlerer U-Wert (Um)        | 0,30 W/m²K |
| LEK-Wert                     | 23         |

## KLIMADATEN

|                          |          |
|--------------------------|----------|
| Klimaregion              | NF       |
| Seehöhe                  | 878 m    |
| Heizgradtage             | 4568 Kd  |
| Heiztage                 | 219 d    |
| Norm-Außentemperatur     | -13,1 °C |
| mittlere Innentemperatur | 20 °C    |

## WÄRME- UND ENERGIEBEDARF

|         | Referenzklima |               | Standortklima |               | Anforderungen |         |
|---------|---------------|---------------|---------------|---------------|---------------|---------|
|         | zonenbezogen  | spezifisch    | zonenbezogen  | spezifisch    |               |         |
| HWB     | 22 222 kWh/a  | 33,53 kWh/m²a | 27 489 kWh/a  | 41,48 kWh/m²a | 58,26 kWh/m²a | erfüllt |
| WWWB    |               |               | 8 466 kWh/a   | 12,78 kWh/m²a |               |         |
| HTEB-RH |               |               | 474 kWh/a     | 0,71 kWh/m²a  |               |         |
| HTEB-WW |               |               | -5 493 kWh/a  | -8,29 kWh/m²a |               |         |
| HTEB    |               |               | 5 103 kWh/a   | 7,70 kWh/m²a  |               |         |
| HEB     |               |               | 32 289 kWh/a  | 48,72 kWh/m²a |               |         |
| EEB     |               |               | 32 289 kWh/a  | 48,72 kWh/m²a | 85,08 kWh/m²a | erfüllt |
| PEB     |               |               |               |               |               |         |
| CO2     |               |               |               |               |               |         |

## ERLÄUTERUNGEN

Heizwärmebedarf (HWB):

Vom Heizsystem in die Räume abgegebenen Wärmemenge die benötigt wird, um während der Heizsaison bei einer standardisierten Nutzung eine Temperatur von 20°C zu halten.

Heiztechnikenergiebedarf (HTEB):

Energiemenge die bei der Wärmeerzeugung und -verteilung verloren geht.

Endenergiebedarf (EEB):

Energiemenge die dem Energiesystem des Gebäudes für Heizung und Warmwasserversorgung inklusive notwendiger Energiemengen für die Hilfsbetriebe bei einer typischen Standardnutzung zugeführt werden muss.