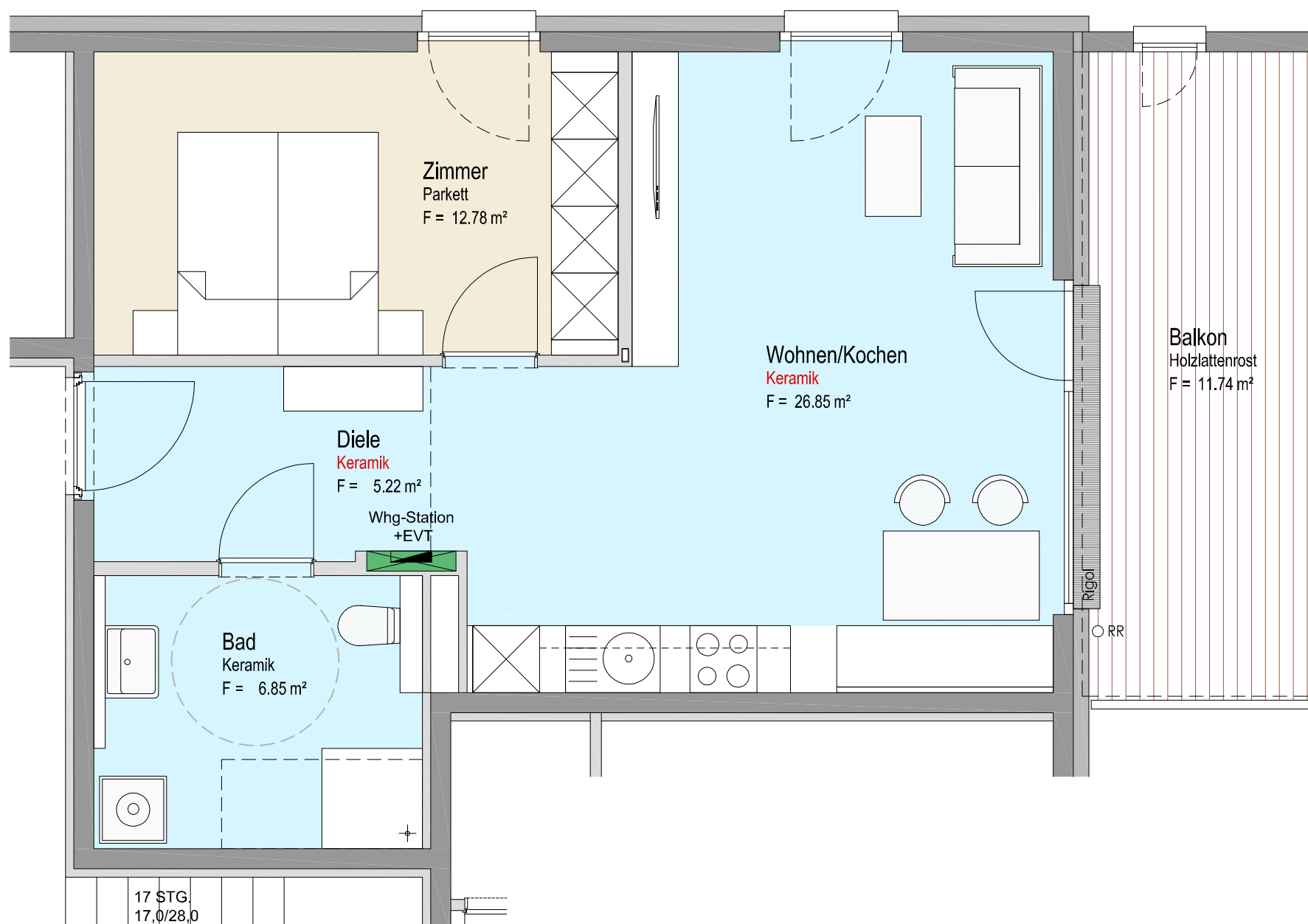
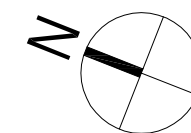


# TOP B09



Änderung:	Datum:
1	
2	
3	
4	
5	

Behindertengerechte Veränderung:  
-

Sämtliche eingezeichnete Einrichtungsgegenstände dienen ausschließlich der Illustration der Größenverhältnisse einer möglichen Möblierung und sind (soweit nicht gemäß Bau- und Ausstattungsbeschreibung Bestandteil der Wohnung) nicht im Angebot enthalten.  
Die angegebenen Maße sind Rohmaße unverputzt und unterliegen den bautechnischen Maßtoleranzen. Für Möblierungen, insbesondere für die Küchenplanung sind Naturmaße zu nehmen.

Bestätigung Käufer/in

Datum \_\_\_\_\_ Unterschrift \_\_\_\_\_

Bodenbeläge: (symbolisch)

- Parkett
- Fliesen
- Betonplatten
- Holzrost



Architekt Christoph Schwaighofer ZT GmbH  
6020 Innsbruck / Höttinger Auffahrt 5  
Tel.: +43(0)512-286196 / Fax Dw 20  
Mail: office@architektSchwaighofer.com



**KUNDL**  
Achenfeldweg 4a + 4b

Plan	Top B09
Maßstab	1:50
Datum	07.02.2019
Planinhalt	Verkaufsplan