

Kitchenstudio Isabella Walch GmbH
 Bert-Köllensperger-Straße 5
 6065 Thaur
 Fachberater: Isabella Walch, Telefon: 066475025047,
 E-Mail: isabella@fischlerplanung.at

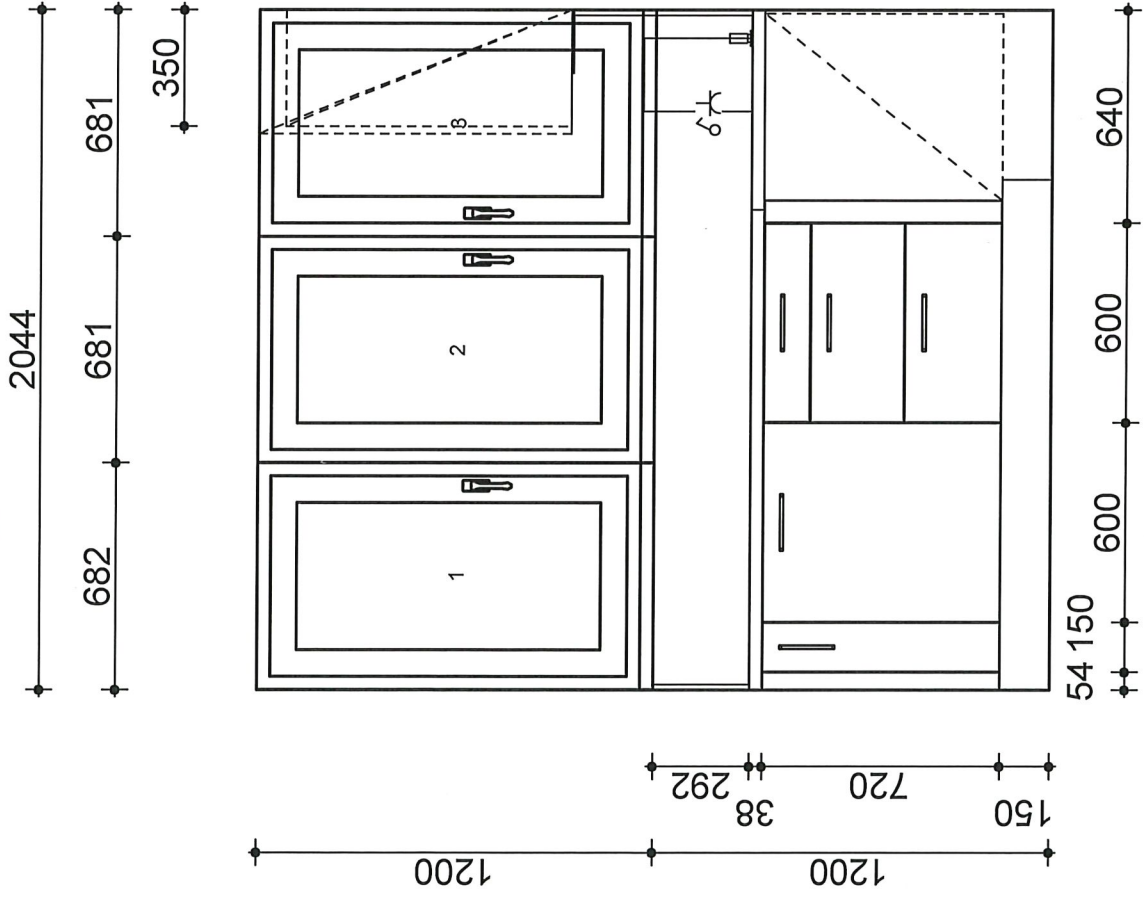


Grundriss
 Kommission 188/2

Maßstab 1:25 04.05.2026

SPHERA GMBH
 Felseckstraße 17a
 6020 Innsbruck

TOP 2



Küchenstudio Isabella Walch GmbH
 Bert-Köllensperger-Straße 5
 6065 Thaur
 Fachberater: Isabella Walch, Telefon: 066475025047,
 E-Mail: isabella@tischlerplanung.at

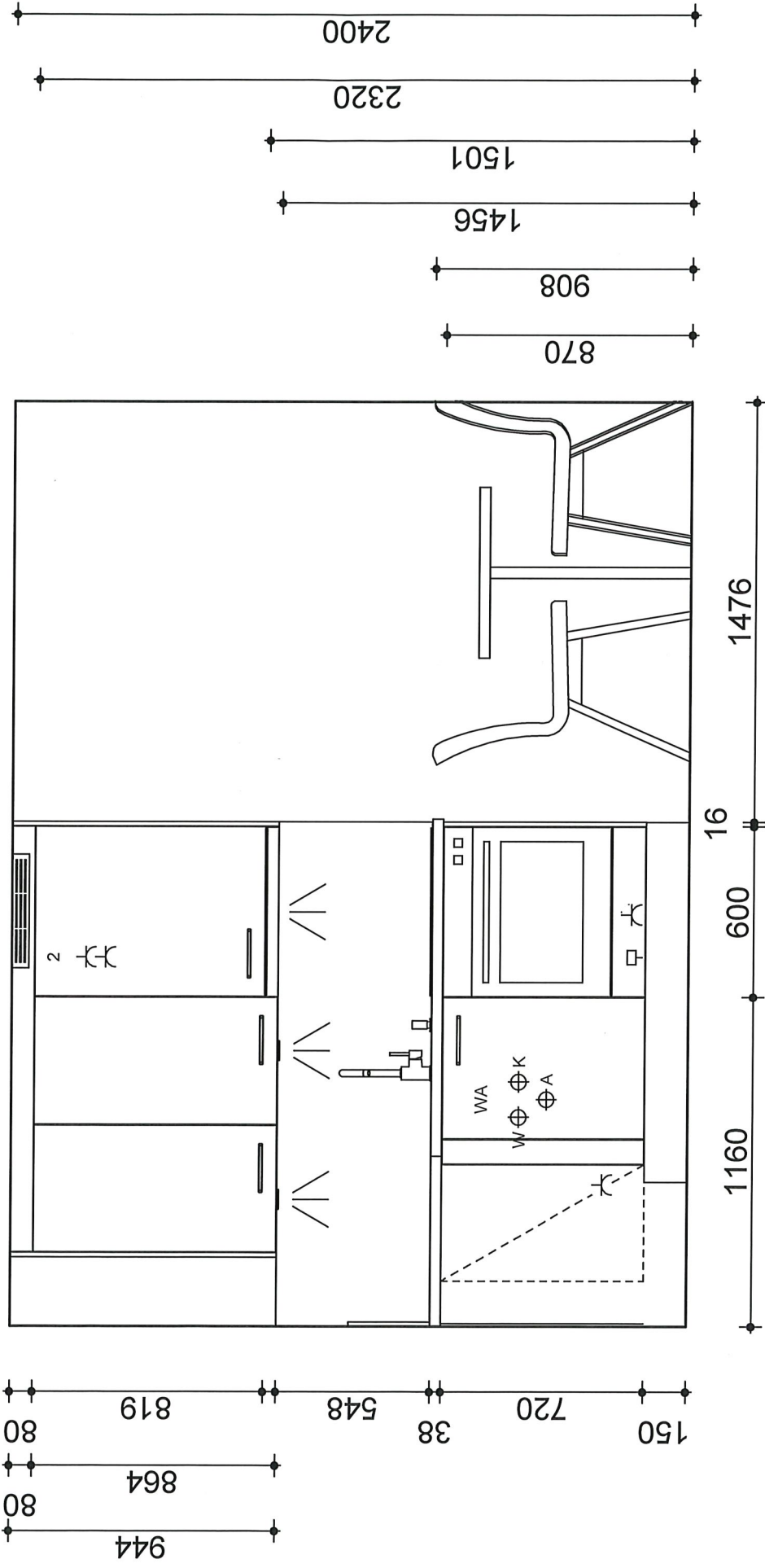


Frontansicht 1
 Kommission 188/2
 04.05.2026

SPHERA GMBH
 Felseckstraße 17a
 6020 Innsbruck

TOP 2

Top 2



Top 2

Küchenstudio Isabella Walch GmbH
 Bert-Köllensperger-Straße 5
 6065 Thaur
 Fachberater: Isabella Walch, Telefon: 066475025047,
 E-Mail: isabella@tischlerplanung.at

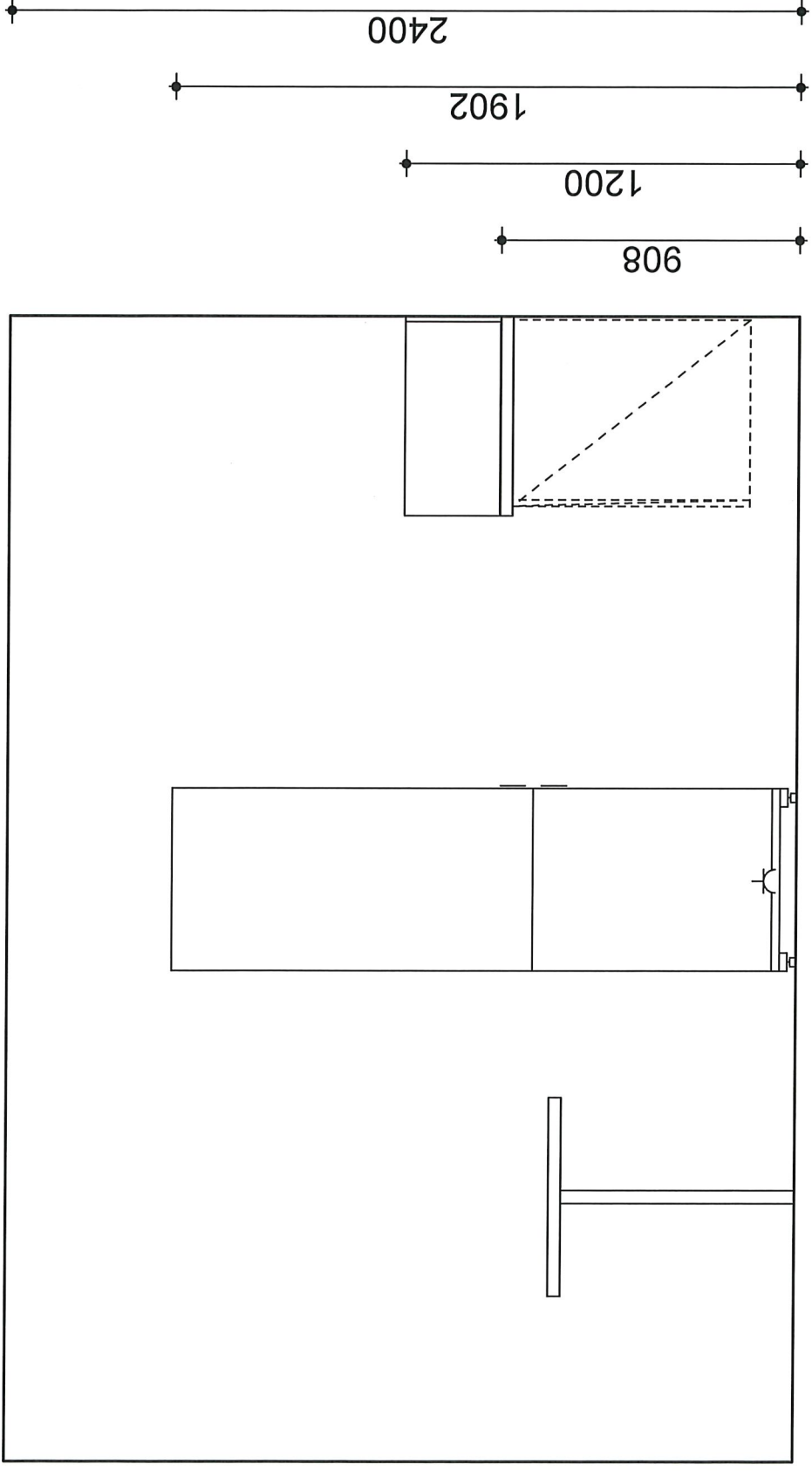
Frontansicht 2
 Kommission 188/2
 04.05.2026

SPHERA GMBH
 Felseckstraße 17a
 6020 Innsbruck

TOP 2



3452



10

561

850

550

2400

1902

1200

908

Top 2

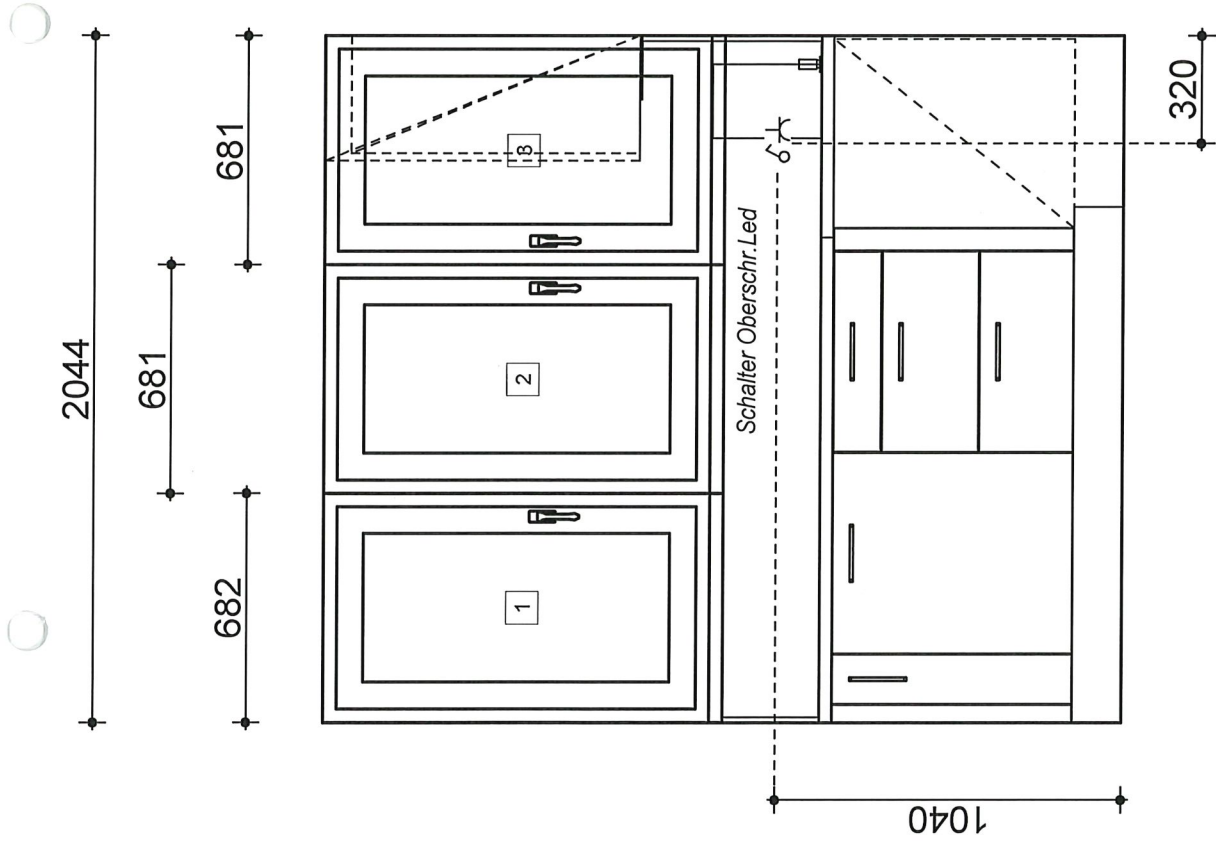
Küchenstudio Isabella Walch GmbH
 Bert-Köllensperger-Straße 5
 6065 Thaur
 Fachberater: Isabella Walch, Telefon: 066475025047,
 E-Mail: isabella@tischlerplanung.at



SPHERA GMBH
 Felseckstraße 17a
 6020 Innsbruck

Frontansicht 6
 Kommission 188/2
 04.05.2026

TOP 2



Küchenstudio Isabella Walch GmbH
 Bert-Köllensperger-Straße 5
 6065 Thaur
 Fachberater: Isabella Walch, Telefon: 066475025047,
 E-Mail: isabella@itschlerplanung.at



Installationsplan 1
 Kommission 188/2

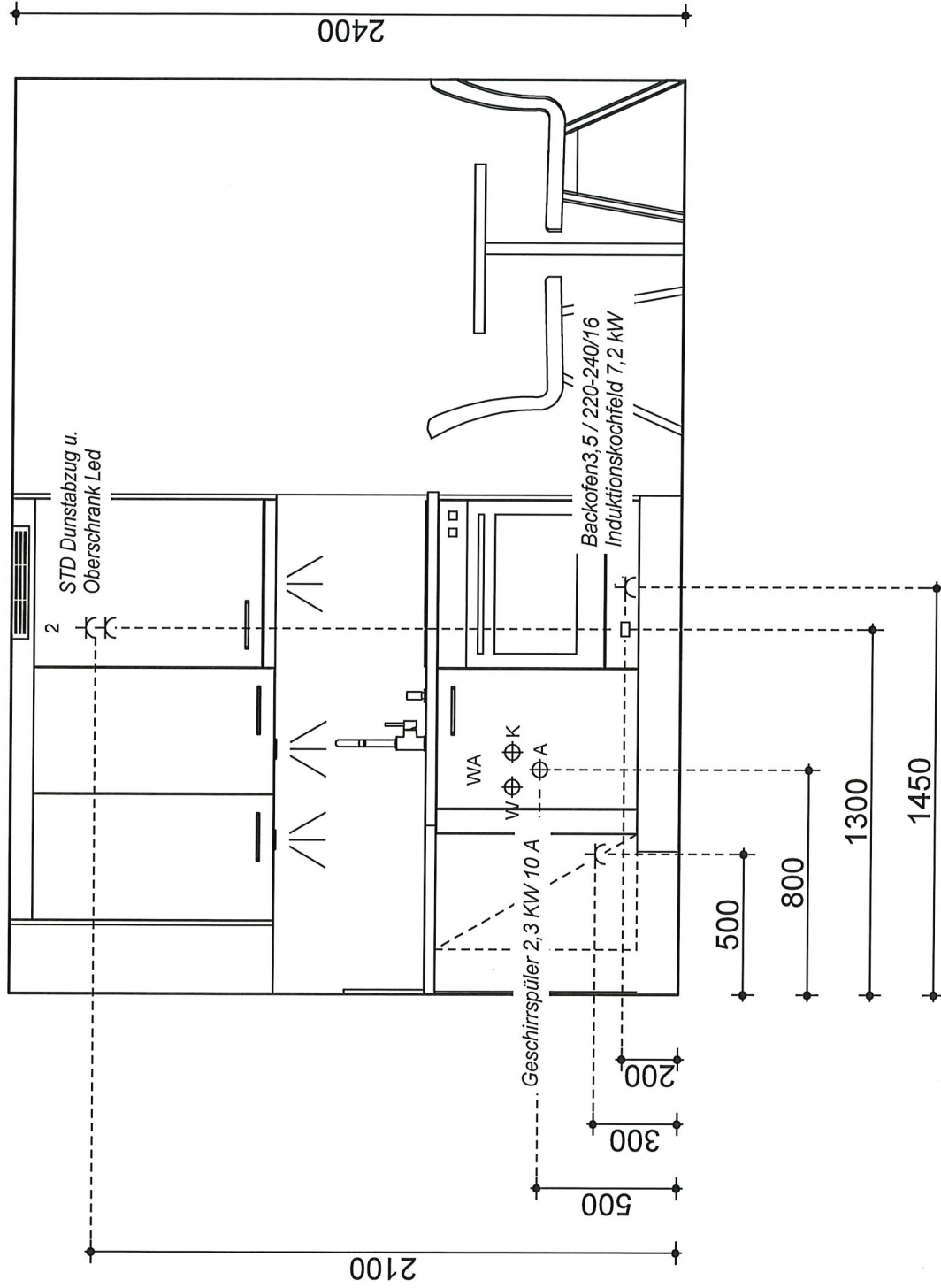
04.05.2026

SPHERA GMBH
 Felseckstraße 17a
 6020 Innsbruck

TOPZ

3252

2400



Küchenstudio Isabella Walch GmbH
 Bert-Köllensperger-Strasse 5
 6065 Thaur
 Fachberater: Isabella Walch, Telefon: 066475025047,
 E-Mail: isabella@isichlerplanung.at



Installationsplan 2
 Kommission 188/2

04.05.2026

SPHERA GMBH
 Felseckstraße 17a
 6020 Innsbruck

TOPZ

3452

2400

1700

100

Stand - Kühl / Gefrierkombi

Küchenstudio Isabella Walch GmbH
Bert-Köllensperger-Straße 5
6065 Thaur
Fachberater: Isabella Walch, Telefon: 066475025047,
E-Mail: isabella@tischlerplanung.at



Installationsplan 6
Kommission 188/2

04.05.2026

SPHERA GMBH
Felseckstraße 17a
6020 Innsbruck

TOP 2



Wir übernehmen keine Gewähr für eine originalgetreue Darstellung aller Artikel. Farbliche und konstruktive Abweichungen sind möglich.

Top 2

Küchenstudio Isabella Walch GmbH
 Bert-Köllensperger-Straße 5
 6065 Thaur
 Fachberater: Isabella Walch, Telefon: 066475025047,
 E-Mail: isabella@isichlerplanung.at



Perspektive
 Kommission 188/2

SPHERA GMBH
 Felseckstraße 17a
 6020 Innsbruck


TOP 2

04.05.2026



Wir übernehmen keine Gewähr für eine originalgetreue Darstellung aller Artikel. Farbliche und konstruktive Abweichungen sind möglich.

Top 2


Küchenstudio Isabella Walch GmbH
Bert-Köllensperger-Straße 5
6065 Thaur
Fachberater: Isabella Walch, Telefon: 066475025047,
E-Mail: isabella@tischlerplanung.at

Perspektive
Kommission 188/2
16.04.2026

SPHERA GMBH
Felseckstraße 17a
6020 Innsbruck



Wir übernehmen keine Gewähr für eine originalgetreue Darstellung aller Artikel. Farbliche und konstruktive Abweichungen sind möglich.

Kitchenstudio Isabella Walch GmbH
Bert-Köllensperger-Straße 5
6065 Thaur
Fachberater: Isabella Walch, Telefon: 066475025047,
E-Mail: isabella@tischlerplanung.at



Perspektive
Kommission 188/2
16.04.2026

SPHERA GMBH
Felseckstraße 17a
6020 Innsbruck

7072

Top 2