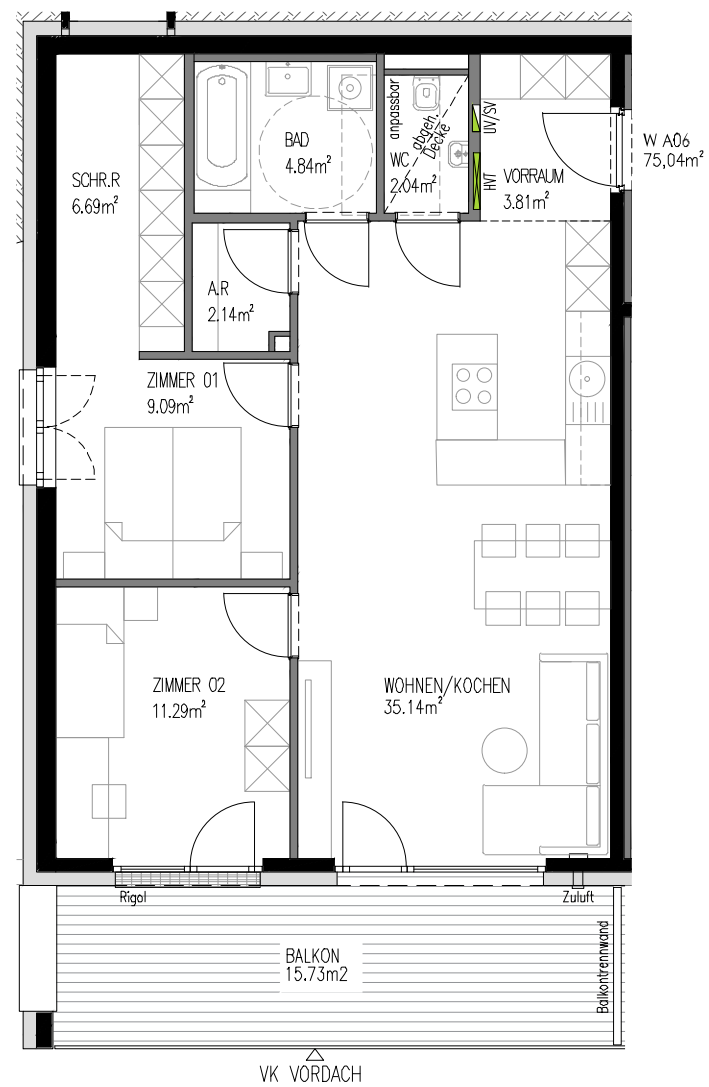
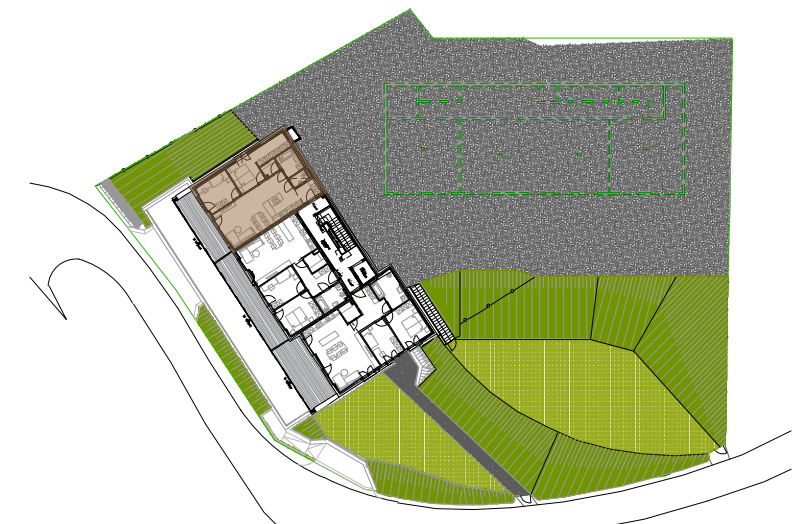


**WOHNANLAGE KREITH**  
MUTTERS, KREITH

**HAUS 1**  
2.OBERGESCHOSS



**W A06**

Kochen/Wohnen	35,14m <sup>2</sup>
Zimmer 01	9,09m <sup>2</sup>
Zimmer 02	11,29m <sup>2</sup>
Schrankraum	6,69m <sup>2</sup>
Bad	4,84m <sup>2</sup>
WC	2,04m <sup>2</sup>
Vorraum	3,81m <sup>2</sup>
Abstellraum	2,14m <sup>2</sup>

**Wohnnutzfläche** 75,04m<sup>2</sup>

**Balkon** 15,73m<sup>2</sup>

GRUNDRISSSE IM MAßSTAB 1:100 (BEI EINEM AUSDRUCK VON DIN A3 AUF 100%) ALLE MAßE SIND ROHBAUMAßE. MAßTOLERANZEN BIS ZU +/-3% MÖGLICH. FÜR MÖBLIERUNG NATURMAßE NEHMEN. DIE MÖBLIERUNG IST IM PREIS NICHT ENTHALTEN. ARTIKEL UND PREISABWEICHUNGEN SOWIE IRRTUM UND DRUCKFEHLER VORBEHALTEN. STAND APRIL 2025



Maßstab M 1:100

