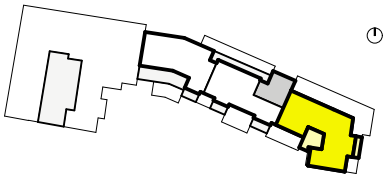
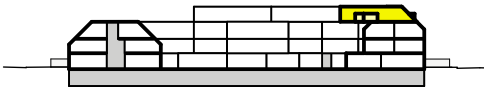


Schnitt

JEDLERSDORFER PLATZ 26  
A-1210 WIEN



Planstand 2025-02-05  
Plannr: 709 223H

- |                               |                            |     |                  |
|-------------------------------|----------------------------|-----|------------------|
| AD                            | Abgehängte Decke           | KN  | Kniestock        |
| AS                            | Absturzsicherung           | MV  | Medienverteiler  |
| AR                            | Abstellraum                | MDZ | Maschendrahtzaun |
| BA                            | Bodenablauf                | RH  | Raumhöhe         |
| DL                            | Durchgangslichte           | SR  | Schrankraum      |
| EV                            | Elektroverteiler           | US  | Untersicht       |
| FBV                           | Fussbodenheizungsverteiler | VR  | Vorraum          |
| FPH                           | Fertigparapethöhe          | VS  | Vorsatzschale    |
| (±3 cm Türschwelle bei FPH 0) |                            |     |                  |

2. DG

Top 2/19

3 ZIMMER

WOHNNUTZFLÄCHE	ca. 117,07 m <sup>2</sup>
Terrasse	ca. 18,46 m <sup>2</sup>
Einlagerungsraum	ca. 5,57 m <sup>2</sup>
Raumhöhe	ca. 2,52 m

2/19

