

*Löwenhaus*

INNSBRUCK

---

SEIT 1714

 IMMO  
CONCEPTA



- 1 ORF-Studio Tirol
- 2 Station Nordketten-Hungerburgbahn

- 3 Austria Trend Hotel
- 4 Congress Innsbruck

- 5 Landestheater
- 6 Hofburg







DIE LAGE

## WILLKOMMEN AM GRÜNEN INN

---

Das traditionsreiche Gasthaus Löwenhaus in Innsbruck befindet sich in einer äußerst zentralen und perfekten Lage, die sowohl für Einheimische als auch für Touristen ideal ist. Direkt im Herzen der Stadt gelegen, ist das Gasthaus nur wenige Schritte von der historischen Altstadt entfernt, die mit ihren zahlreichen Sehenswürdigkeiten zu den Highlights Innsbrucks zählt.

Das weltberühmte **Goldene Dachl**, das **Theater Innsbruck**, die prunkvolle **Hofburg** und viele weitere kulturelle Schätze sind von hier aus bequem zu Fuß erreichbar.

Darüber hinaus profitiert das Löwenhaus von seiner Lage in unmittelbarer Nähe zu wichtigen Verkehrsanbindungen. Nur einen Katzensprung entfernt befinden sich die Stationen der **Hungerburgbahn**, die sowohl Touristen als auch Einheimische schnell und bequem auf die Hungerburg und weiter ins alpine Gebiet bringen. Ebenso sind zahlreiche **Hotels** in direkter Nähe, was das Gasthaus besonders attraktiv für Reisende macht, die sowohl die Stadt als auch die umliegende Natur erleben möchten.

Die perfekte Kombination aus historischer Atmosphäre, zentraler Lage und exzellenter Anbindung macht das Gasthaus Löwenhaus zu einem idealen Treffpunkt für alle, die Innsbruck in all seiner Vielfalt erleben wollen.





ANNO DAZUMAL

## HISTORISCHE GEMÄUER

---

Der Gasthof Löwenhaus in Innsbruck war ein historisches und traditionsreiches Gasthaus, das tief in der Geschichte der Stadt verwurzelt ist. Es ist eines der ältesten Gasthäuser der Stadt und hat seit seiner Gründung eine bedeutende Rolle in der Gastwirtschaft und in der Stadtgeschichte gespielt.

Die Ursprünge des Löwenhauses reichen bis ins 16. Jahrhundert zurück, als es erstmals als Gasthof urkundlich erwähnt wurde. Damals beherbergte das Areal des Gasthauses auch einen „Löwenzwinger“, wodurch das Haus seinen Namen erlangte. Bereits damals galt das Gasthaus als ein beliebter Treffpunkt für Reisende und Einheimische. Im Laufe der Jahrhunderte hat sich das Löwenhaus zu einem wichtigen Teil der Innsbrucker Gastfreundschaft entwickelt, da es immer wieder verschiedene Generationen von Wirtsleuten und Gästen beherbergte.

Die lange Geschichte des Gasthofs spiegelt sich auch in seiner Architektur wider, die Elemente aus verschiedenen Epochen vereint. Besonders hervorzuheben ist die traditionelle Tiroler Bauweise, die im Gasthof Löwenhaus gepflegt wird. Im Laufe der Jahre wurde das Gasthaus immer wieder renoviert und modernisiert, dabei jedoch nie seine charakteristische Atmosphäre und Authentizität verloren.





DAS PROJEKT

## DER TRADITION VERPFLICHTET

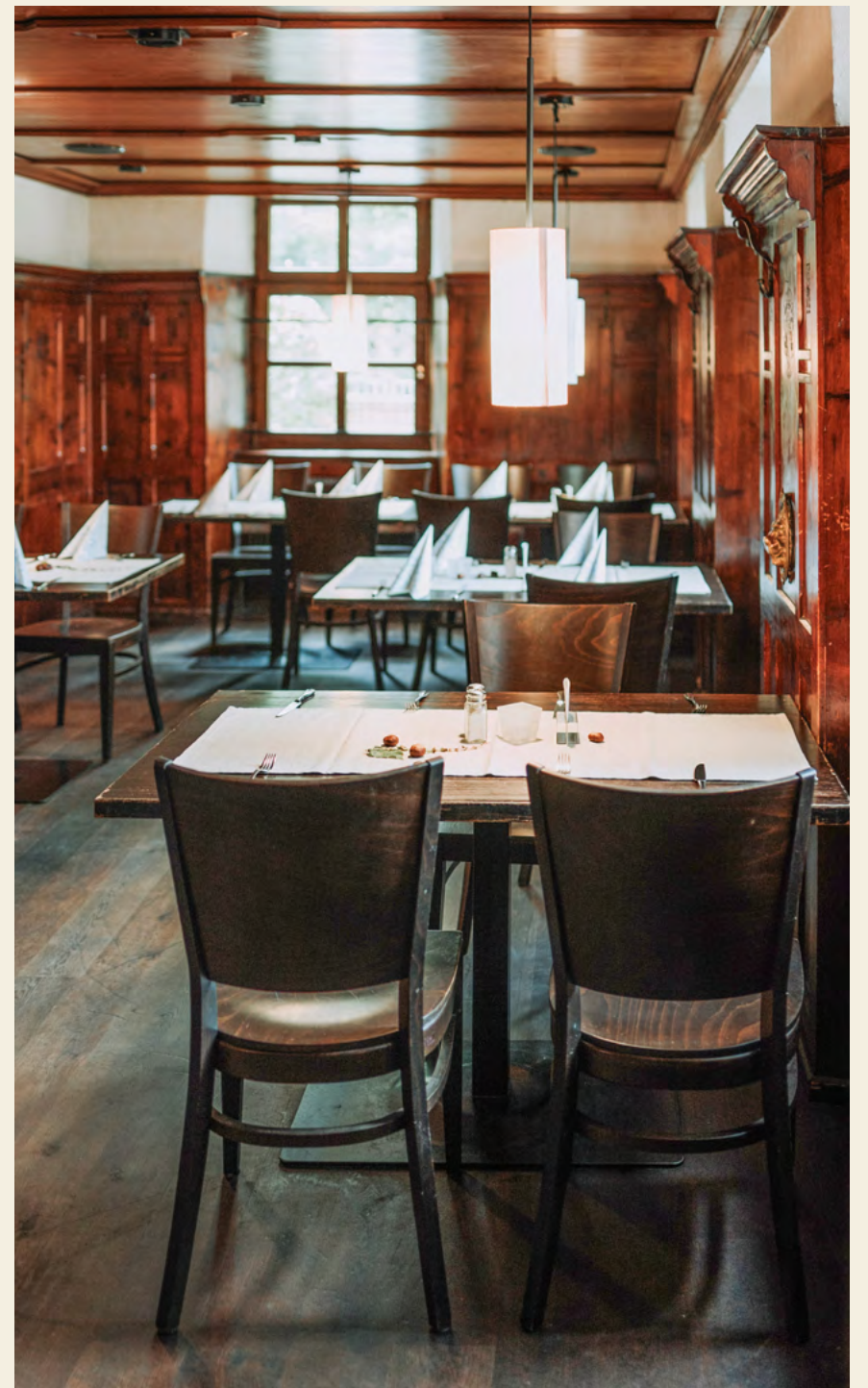
---

Ein bedeutender Aspekt der Geschichte des Gasthofes ist seine enge Verbindung mit der Altstadt Innsbrucks und der Entwicklung der Stadt als kulturelles und touristisches Zentrum. Das Löwenhaus war immer ein beliebter Treffpunkt für lokale Persönlichkeiten sowie für Reisende und Touristen, die auf ihrem Weg durch Tirol einen Ort zum Verweilen suchten – und dieser Grundsatz prägt nun das Projekt und sieht sich der Tradition verpflichtet.

Das Gasthaus war eines der bekanntesten Gasthöfe Innsbrucks und wichtiger Bestandteil des kulturellen und gastronomischen Lebens der Stadt. Die traditionelle Küche und ein wunderbarer Biergarten direkt am Fuße der Nordkette am Inn gelegen, bietet das Gasthaus seinen Gästen eine gemütliche und einladende Atmosphäre, die durch die Historie des Hauses geprägt war und zu neuem Leben erweckt werden soll. Es war und bleibt ein Ort, an dem sowohl Einheimische als auch Touristen die Tiroler Gastfreundschaft in vollen Zügen genießen können und an dem Tradition und moderne Gastlichkeit miteinander verschmelzen.

In den oberen Geschossen des Hauses werden **sonnendurchflutete Büroräumlichkeiten** Platz finden, die sich ebenso durch die verkehrsgünstige, zentrumsnahe Lage mit Parkmöglichkeiten vor dem Haus ideal als Standort für Firmen anbieten. Individualität steht im Vordergrund und somit bieten die Räumlichkeiten die Möglichkeit der individuellen Gestaltung und Funktionalität eines **modernen Büros**.

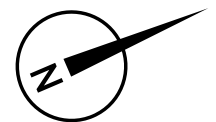












Architekt Dipl.-Ing. Herbert Demanega  
Tempelstraße 8 · 6020 Innsbruck

## LAGEPLAN



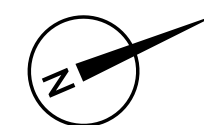
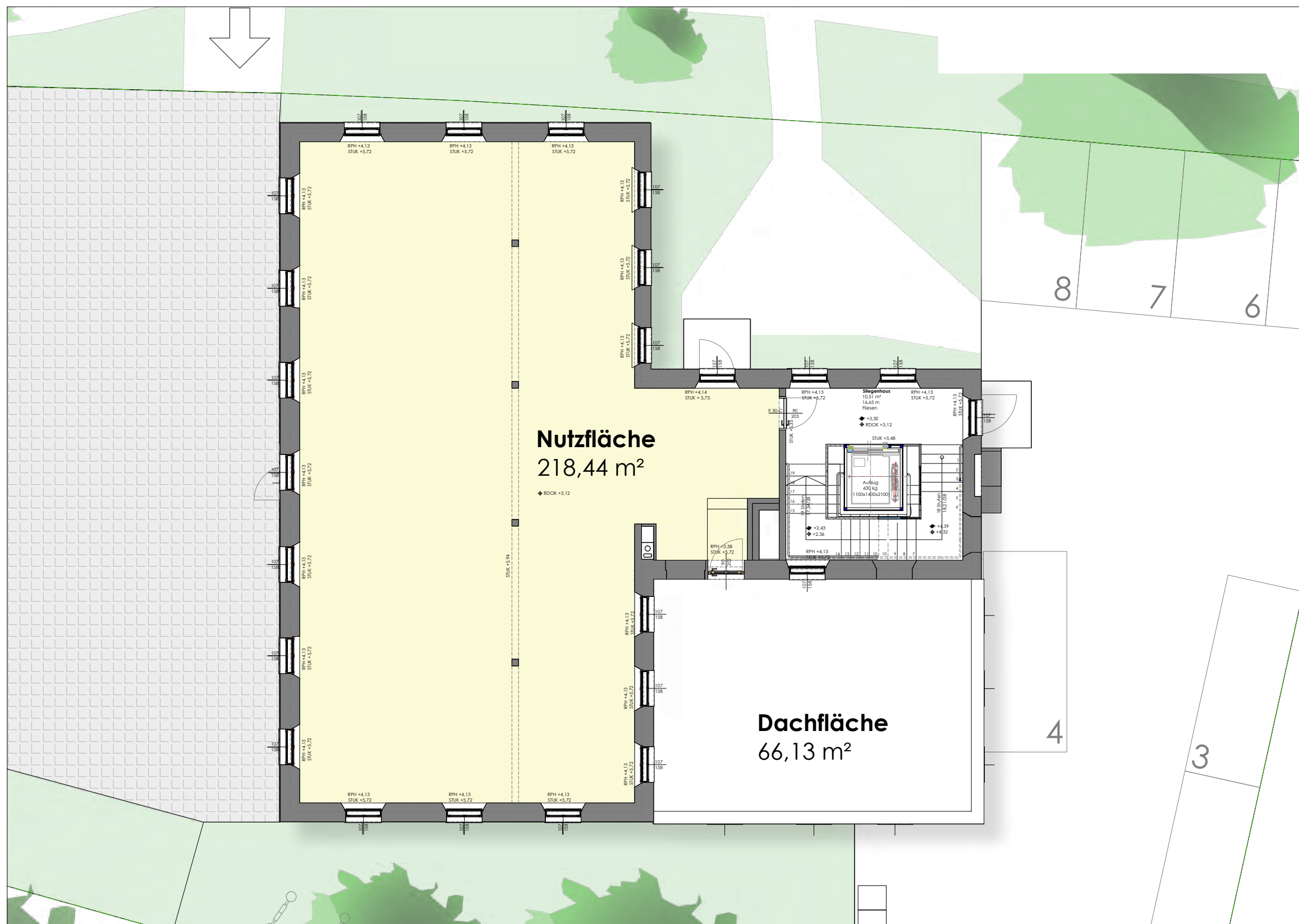


Architekt Dipl.-Ing. Herbert Demanega  
 Tempelstraße 8 · 6020 Innsbruck

## ERDGESCHOSS

Nutzfläche gesamt: 250,52 m²



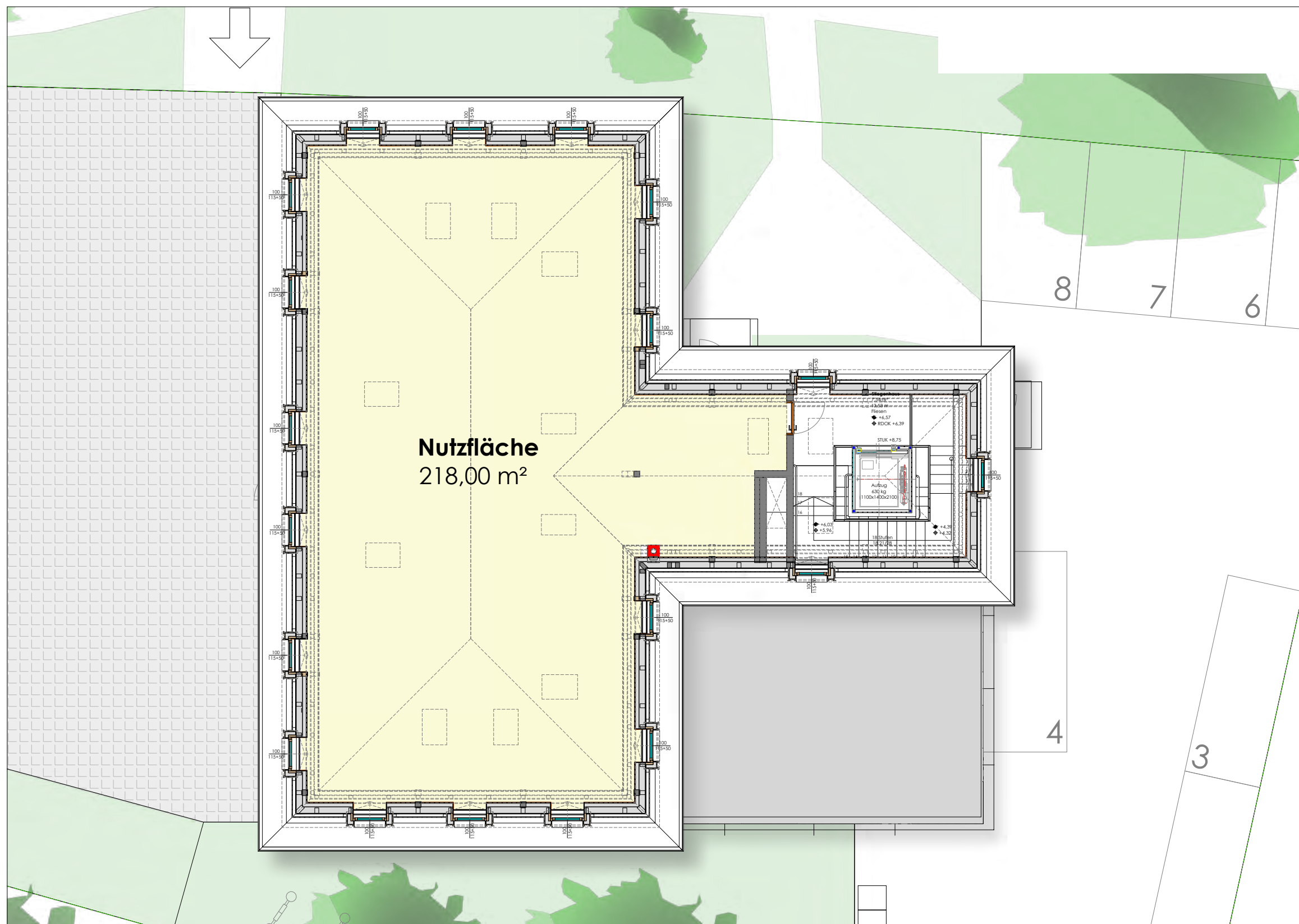


Architekt Dipl.-Ing. Herbert Demanega  
Tempelstraße 8 · 6020 Innsbruck

## 1. OBERGESCHOSS

Nutzfläche gesamt: 218,44 m<sup>2</sup>



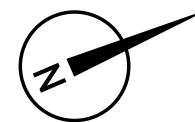
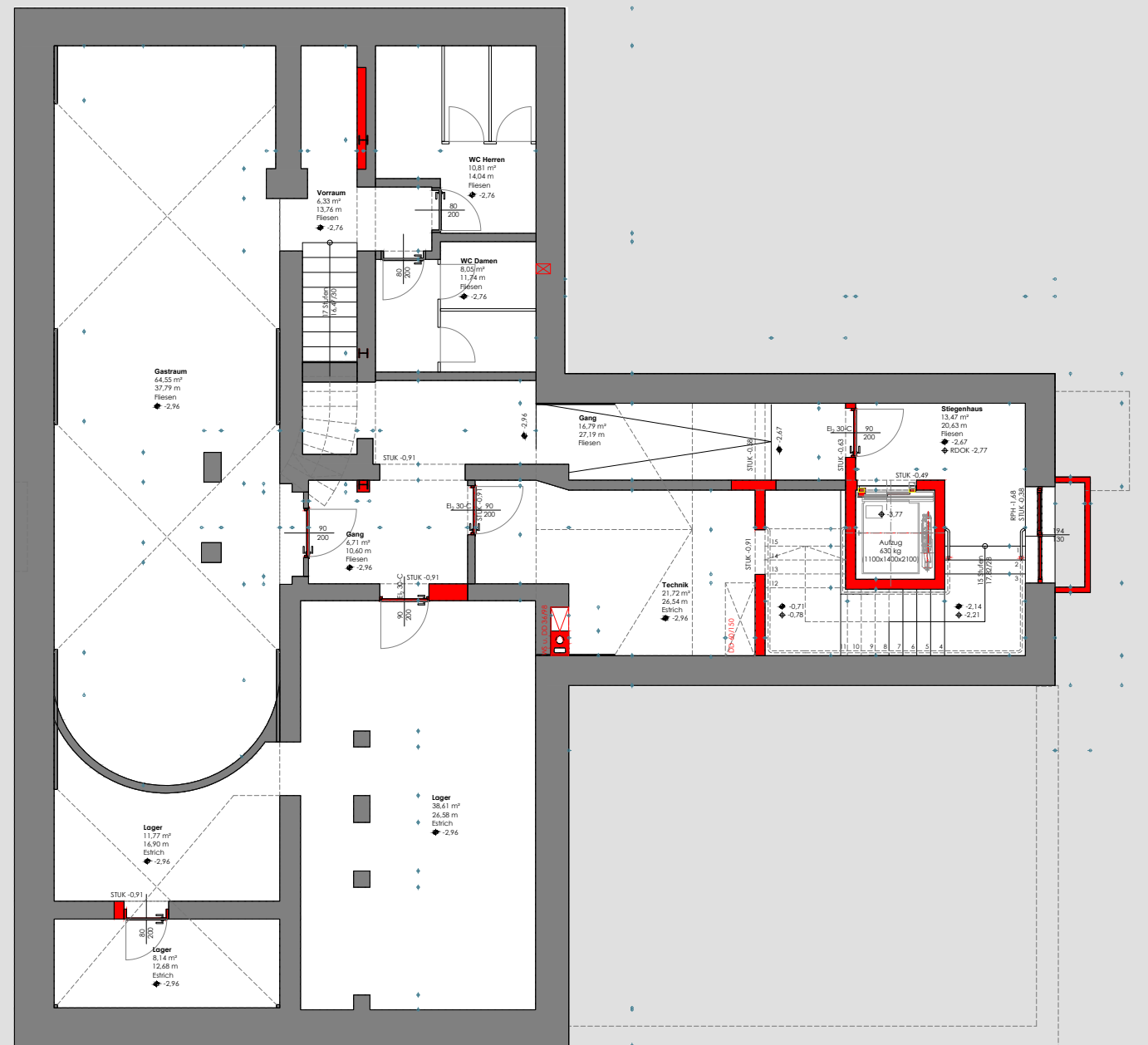


Architekt Dipl.-Ing. Herbert Demanega  
Tempelstraße 8 · 6020 Innsbruck

## DACHGESCHOSS

Nutzfläche gesamt: 218,00 m²





Architekt Dipl.-Ing. Herbert Demanega  
 Tempelstraße 8 · 6020 Innsbruck

## UNTERGESCHOSS

Nutzfläche gesamt: 203,85 m²



---

## FLÄCHEN

---

### GASTRO

---

<b>Erdgeschoss</b>	262,00m <sup>2</sup>
<b>Gastgarten</b>	593,00m <sup>2</sup>
<b>Untergeschoss</b>	90,00m <sup>2</sup>
<b>Stellplätze Süd</b>	ca. 13

### BÜROFLÄCHEN

---

<b>1. Obergeschoss</b>	218,00m <sup>2</sup>
<b>Dachgeschoss</b>	218,00m <sup>2</sup>
<b>Stellplätze Nord</b>	ca. 8

Für wirtschaftliche Eckdaten und detaillierte Infos zur Bau- und Ausstattungsbeschreibung, sowie einer Besichtigung stehen wir gerne zur Verfügung.

Gesetzliche Vermittlungsprovision abhängig von der Laufzeit des Mietvertrages zzgl. Ust.

---

### OBJEKTDATEN

---

### VERMIETBARE FLÄCHEN

---



Immo Concepta  
Vermietung & Verkauf e.U.



T. +43 664 8404292  
i.m@immoconcepta.at  
www.immoconcepta.at  
Wilhelm-Greil-Straße 14  
6020 Innsbruck · Austria

IC Immo Concepta GmbH



T. +43 664 884 462 44  
m.e@immoconcepta.at  
www.immoconcepta.at  
Wilhelm-Greil-Straße 14  
6020 Innsbruck · Austria