

# EXKLUSIVES WOHNEN IM GRÜNEN MILS | TIROL



## MODERNES & HOCHWERTIGES EINFAMILIENHAUS

In bester Lage von Mils, umgeben von Grünflächen, besticht das Wohnhaus mit aussergewöhnlicher Ausstattung und Komfort. Architektonisch hochwertig gestaltet, verfügt das Objekt über rund 250m<sup>2</sup> Wohnfläche, verteilt auf vier Ebenen.

Das 858m<sup>2</sup> große Grundstück ist liebevoll gestaltet und lädt, zusammen mit den beiden Dachterrassen, zum Verweilen ein. Die optimale Ausrichtung des Wohnhauses garantiert sonnendurchflutete Räume.



## ECKDATEN

- Maximilianstraße 20, 6068 Mils
- Einfamilienwohnhaus mit rund 250m<sup>2</sup> Wohnfläche
- großzügige Gartenfläche, 858m<sup>2</sup> großes Grundstück
- Baujahr 2013, hochwertige Ausstattung
- Sonnig und ruhig am Südhang gelegen
- ausgezeichnete Aussicht auf die umliegende Bergwelt
- weitläufige, teils überdachte Dachterrassen
- Kaufpreis nach Vereinbarung

Wir freuen uns auf Ihre Anfrage, ein persönlicher Termin sowie eine Besichtigung vor Ort sind jederzeit möglich!

Bei erfolgreicher Vermittlung fällt eine Provision von netto 3% an.



+43 664 88446244



info@immoconcepta.at



IC Immo Concepta GmbH

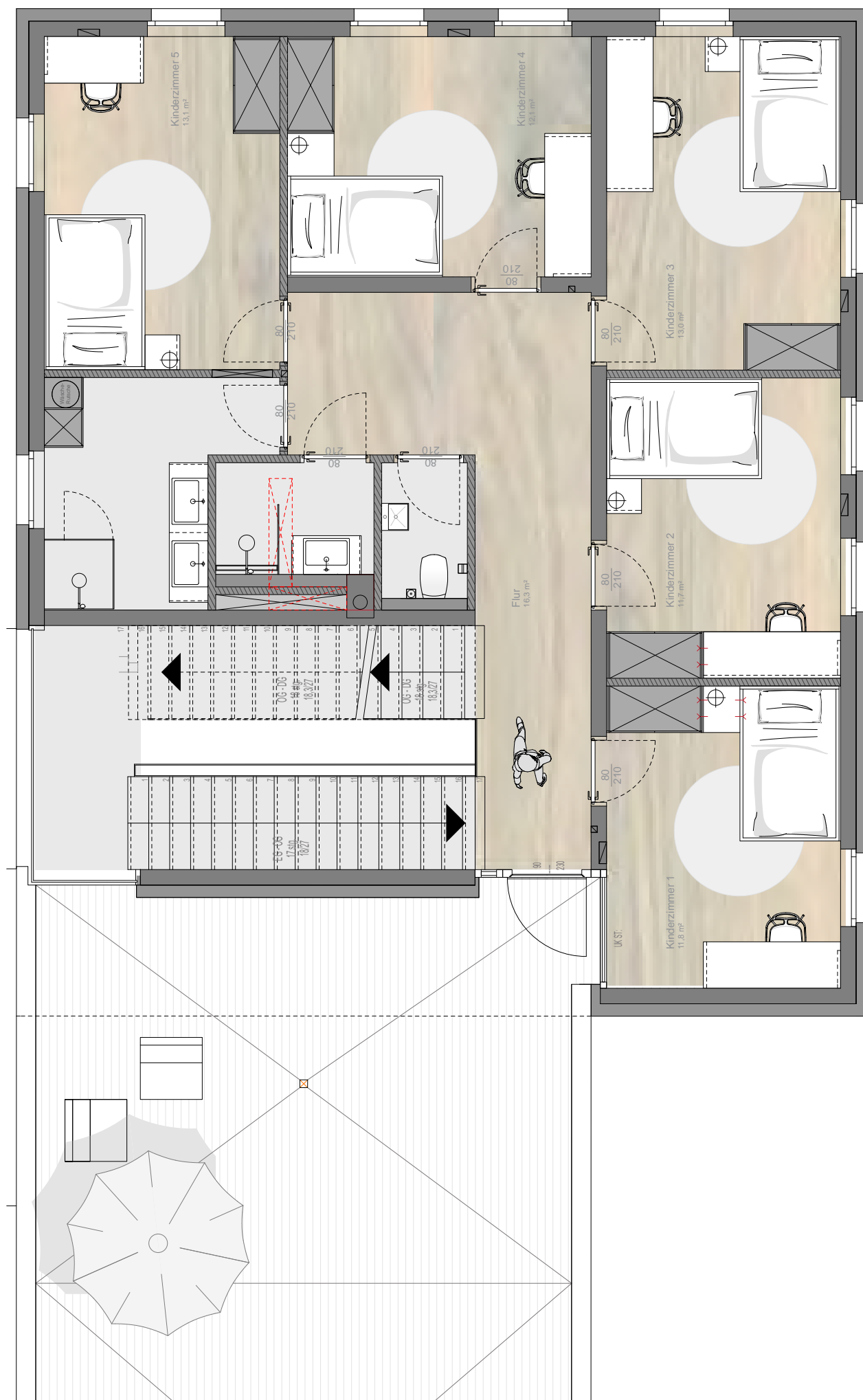


Wilhelm-Greil-Straße 14,  
6020 Innsbruck

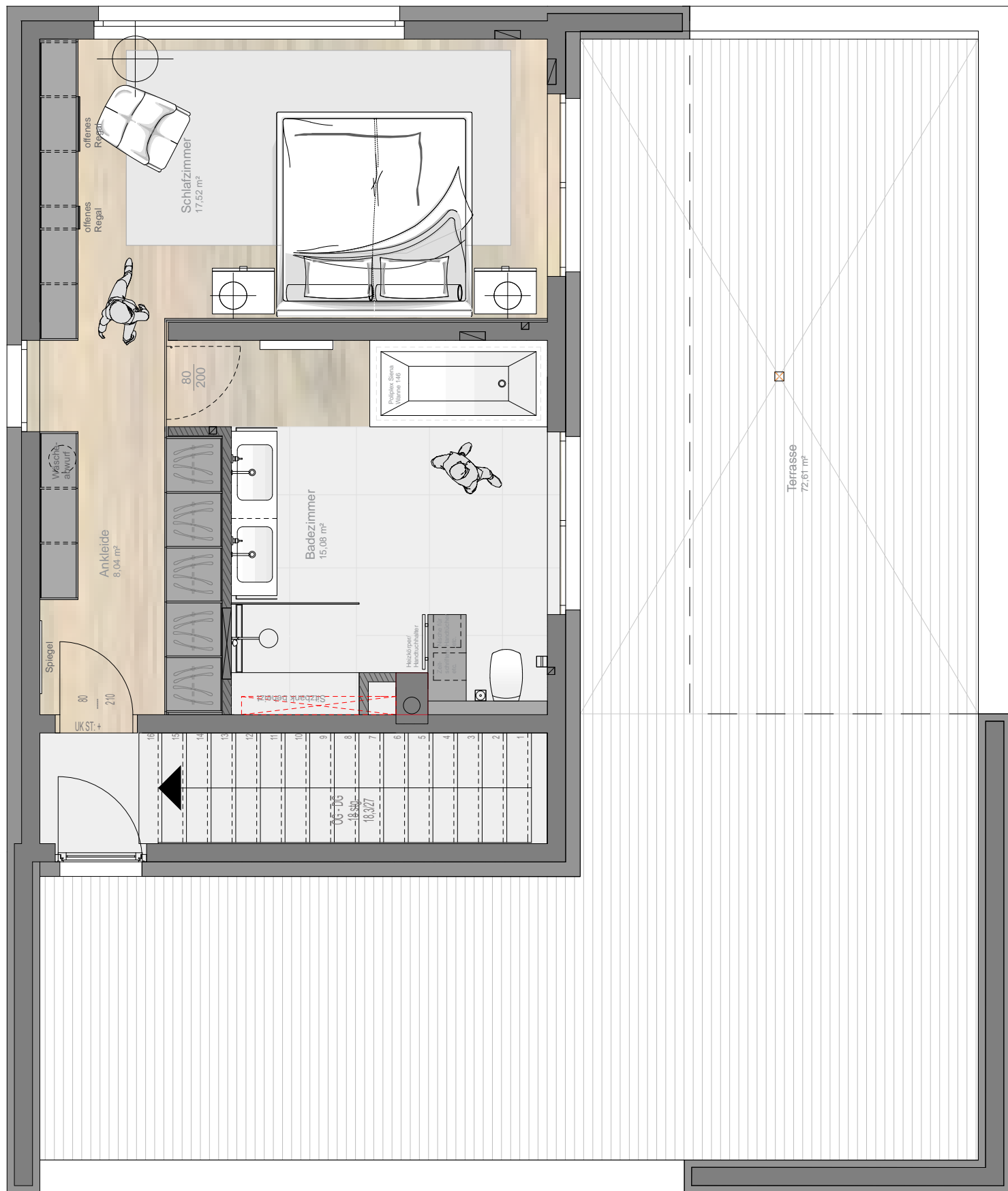
# GRUNDRISS ERDGESCHOSS



# GRUNDRISS OBERGESCHOSS



# GRUNDRISS DACHGESCHOSS



# GRUNDRISS UNTERGESCHOSS

