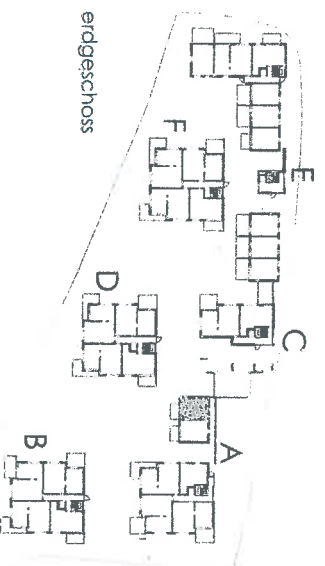
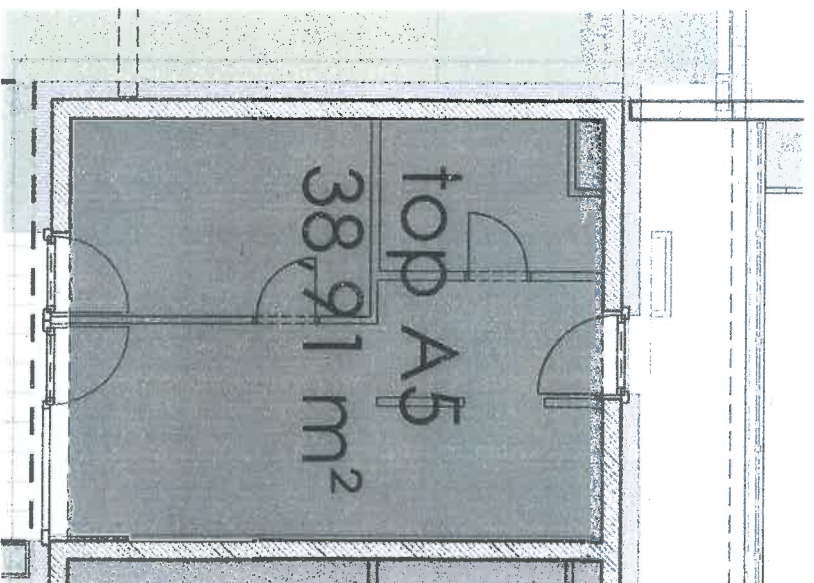


top A 5
erdgeschoss
m 1:100



nord

scharmer - wurmig - architekten ZI gmbh
christian öller - architekt



Kiebachgasse 2/III

a 6020 Innsbruck

Wohnbebauung INNSBRUCK SIEGLANGER
top A 5

erdgeschoss
maßstab 1:100

Wohnnutzfläche
terrasse
garten
kellerabteil

38,91 m²
9,78 m²
16,46 m²
4,03 m²

WOHNUNGSEIGENTUM

Tiroler gemeinnützige Wohnbau GmbH
Südtirolerplatz 8



6020 Innsbruck