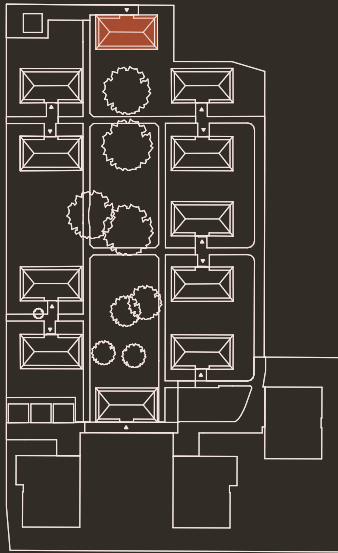




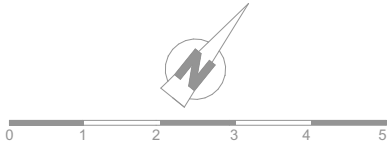
trees

Sintstraße 7
4020 Linz

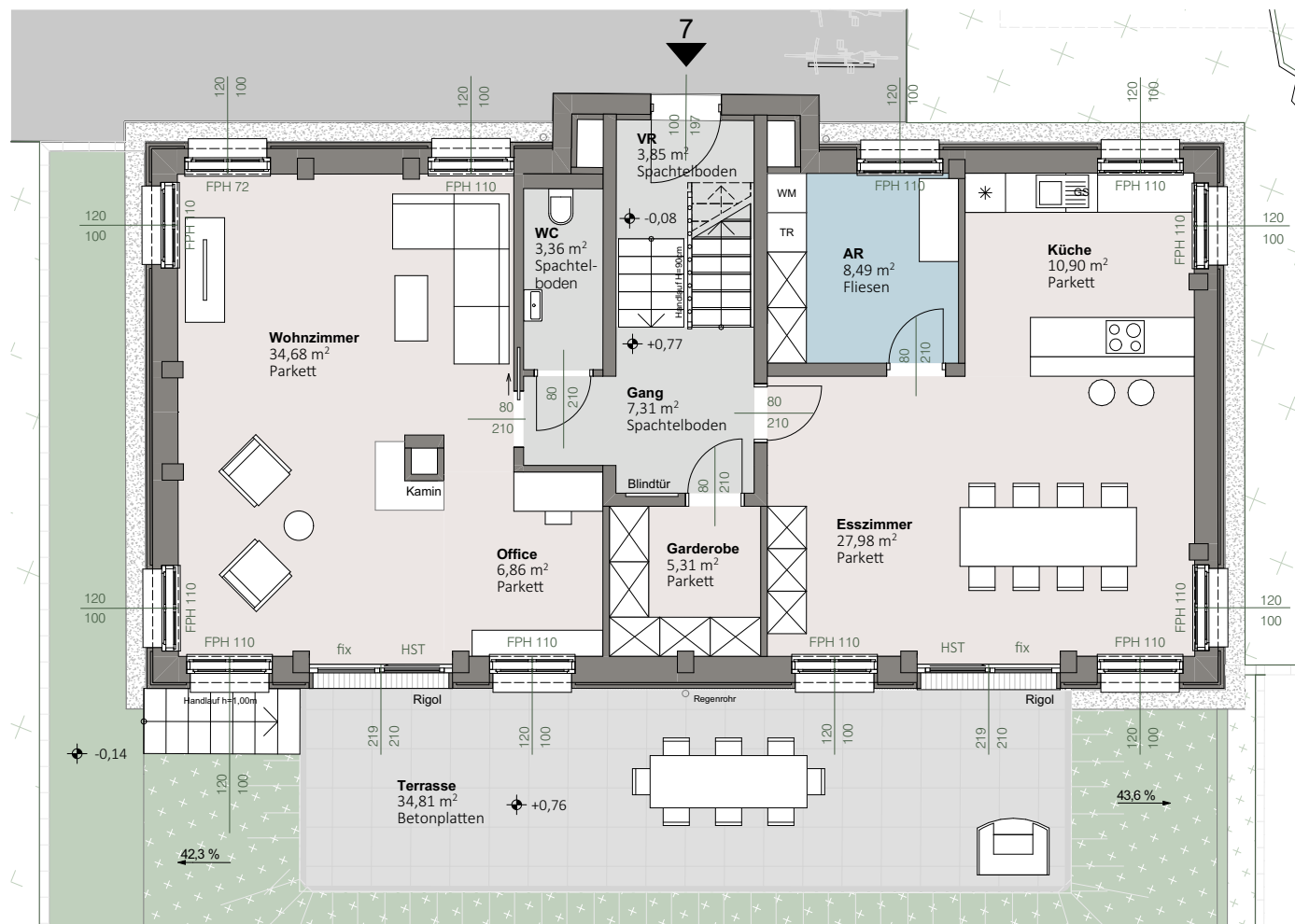
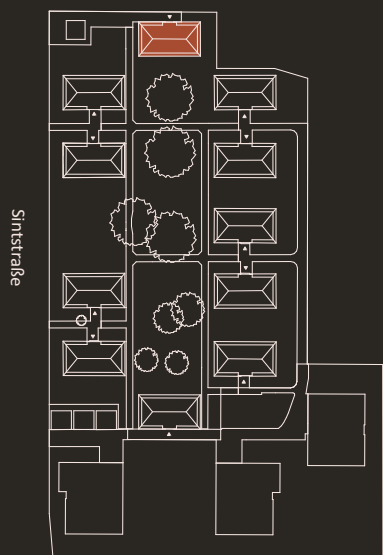
Haus 7	
Wohnfläche gesamt	214,98 m ²
davon EG	108,74 m ²
davon OG	106,24 m ²
Dachboden	61,76 m ²
Terrasse	34,81 m ²
Garten	325,21 m ²



trees



Haus 7	
Wohnfläche gesamt	214,98 m ²
davon EG	108,74 m ²
davon OG	106,24 m ²
Dachboden	61,76 m ²
Terrasse	34,81 m ²
Garten	325,21 m ²



Wohnungs- und Raumgrößen sind Zirkaangaben und können sich aufgrund der Detail- und Ausführungsplanung, Behördenauflagen, haustechnischer und konstruktiver Erfordernisse sowie Baulöcher ändern. Ausstattung erfolgt laut Bau- und Ausstattungsbeschreibung. Dargestellte Einrichtungsgegenstände dienen der Illustration und sind im Lieferumfang/Kaufpreis nicht inkludiert. | Stand 16.07.2025

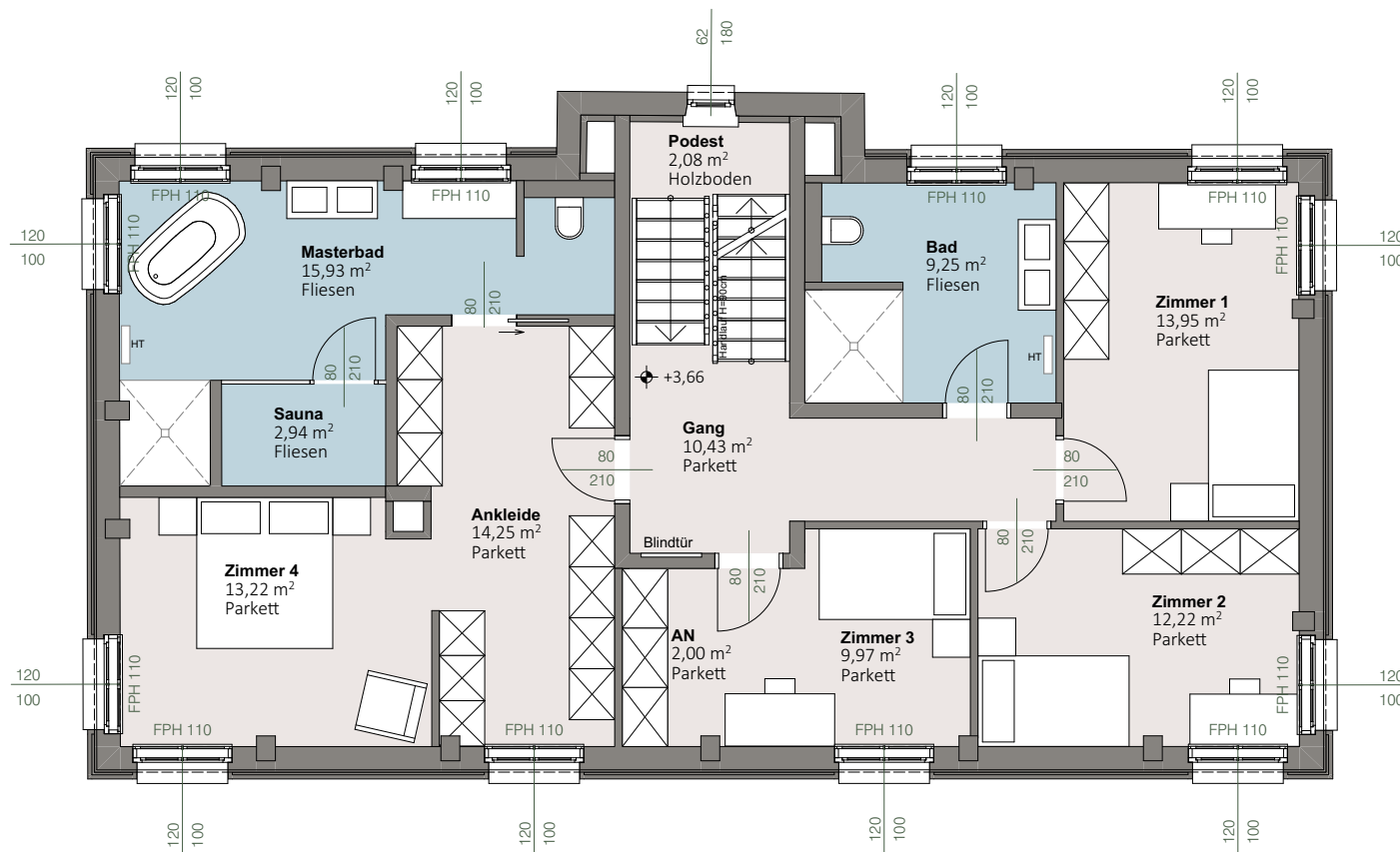
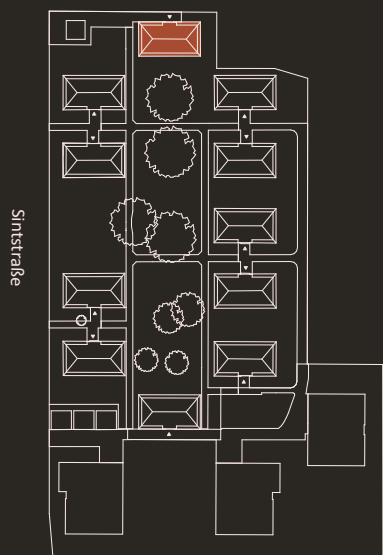


trees

**Sintstraße 7
4020 Linz**

Haus 7

Wohnfläche gesamt	214,98 m ²
davon EG	108,74 m ²
davon OG	106,24 m ²
Dachboden	61,76 m ²
Terrasse	34,81 m ²
Garten	325,21 m ²



Wohnungs- und Raumgrößen sind Zirkaangaben und können sich aufgrund der Detail- und Ausführungsplanung, Behördenauflagen, hautechnischer und konstruktiver Erfordernisse sowie Bautoleranz ändern. Ausstattung erfolgt laut Bau- und Ausstattungsbeschreibung. Dargestellte Einrichtungsgegenstände dienen der Illustration und sind im Lieferumfang/Kaufpreis nicht inkludiert. | Stand 16.07.2025

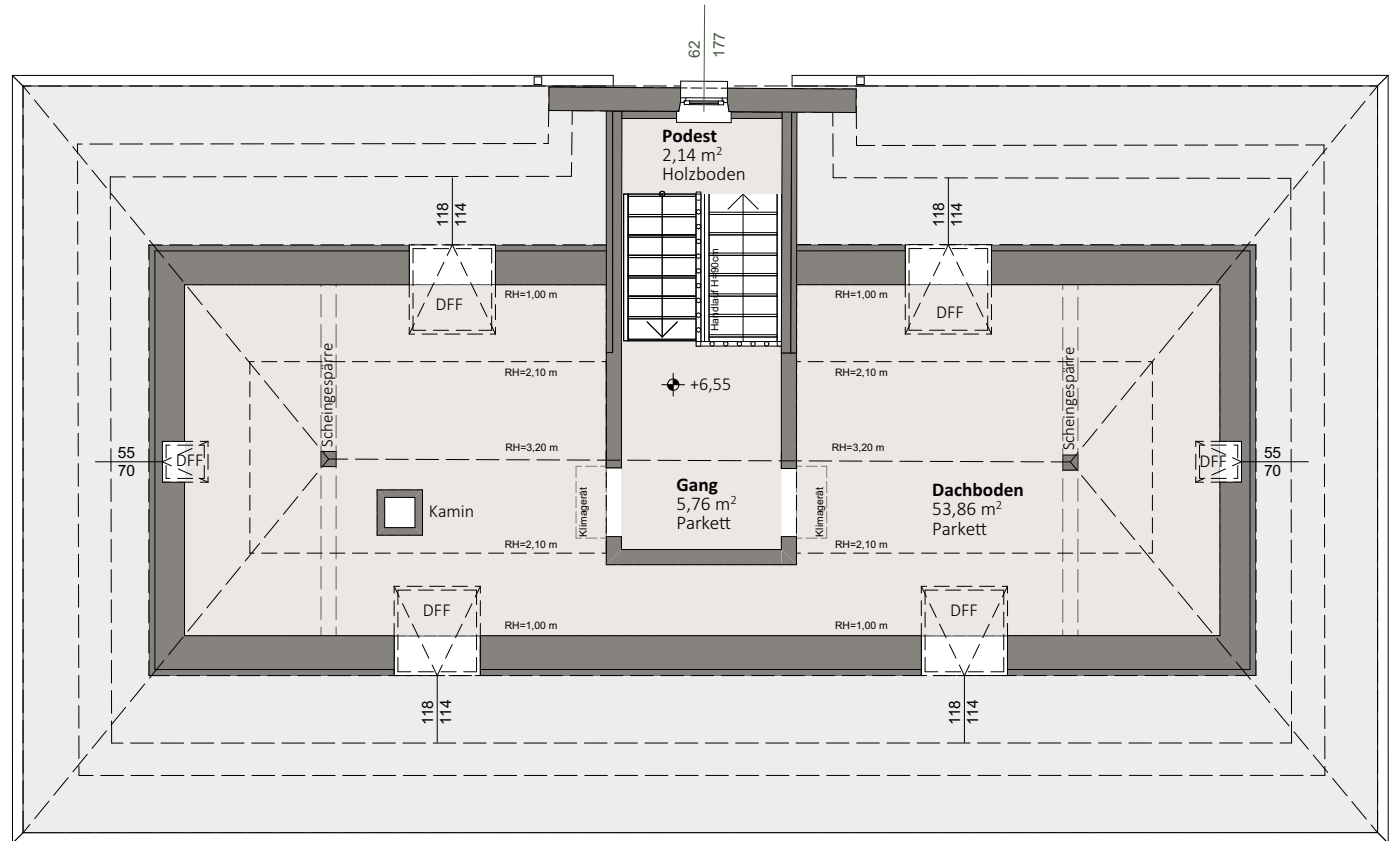
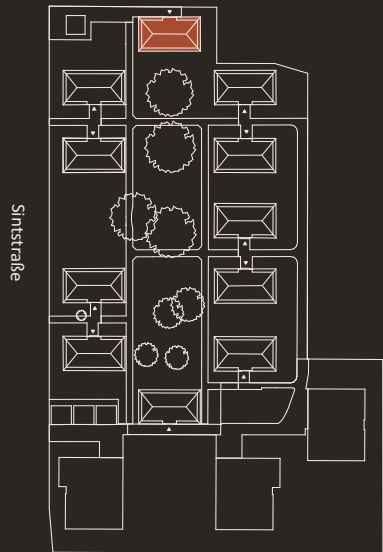


træes

**Sintstraße 7
4020 Linz**

Haus 7

Wohnfläche gesamt	214,98 m ²
davon EG	108,74 m ²
davon OG	106,24 m ²
Dachboden	61,76 m ²
Terrasse	34,81 m ²
Garten	325,21 m ²



Fläche Dachboden bezieht sich auf Raumhöhe 1m



0 1 2 3 4 5